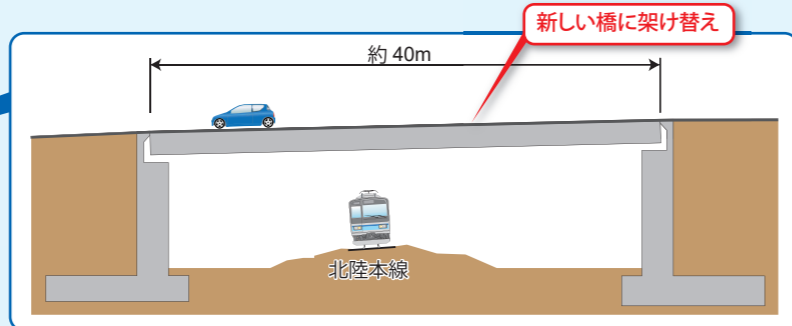
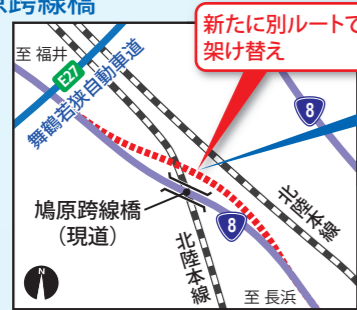


整備効果

① 信頼性の高い道路の確保

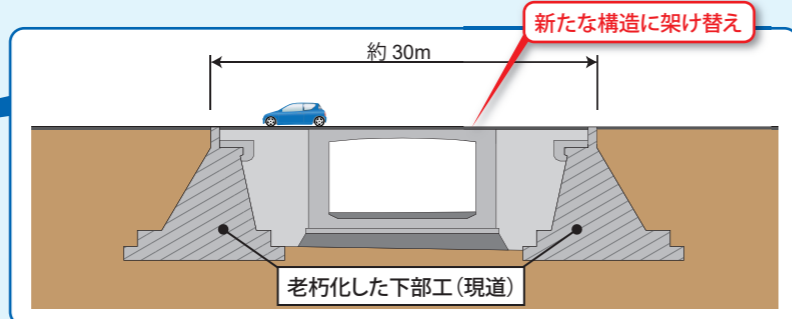
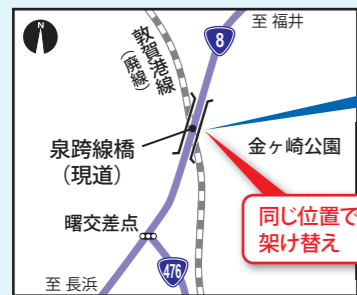
それぞれの老朽化状況等を踏まえて、鳩原跨線橋は、新たに別ルートで架け替えます。また、泉跨線橋は、現位置にて新たな構造（ボックス構造）に架け替えます。老朽化した橋梁の架け替えにより、大規模地震に対する信頼性の高い道路が確保されます。

■鳩原跨線橋



計画側面図

■泉跨線橋

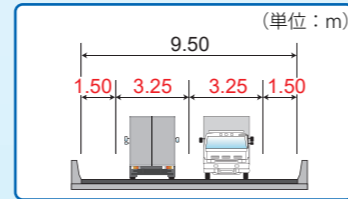
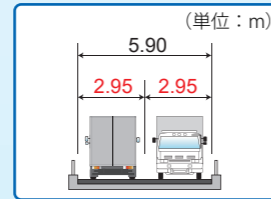


計画側面図

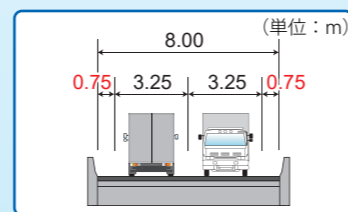
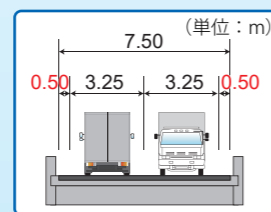
② 道路幅員の拡幅による走行性の向上

道路幅員が狭小のため、すれ違いの際、接触の危険性がありましたが、架け替えにより道路幅員が広がることで、走行性が向上します。

■鳩原跨線橋

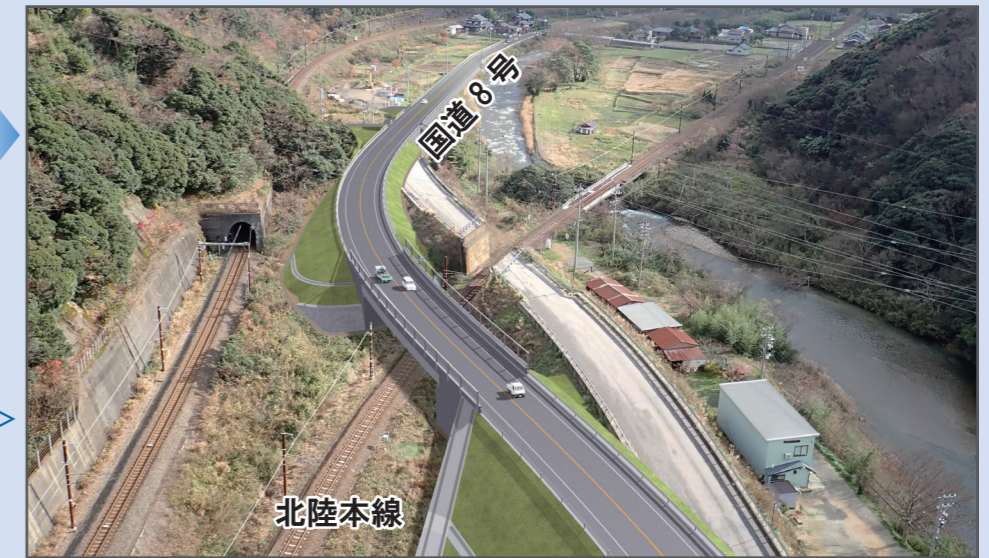


■泉跨線橋



鳩原跨線橋架替

完成イメージ>



泉跨線橋架替

完成イメージ>



※上記の完成イメージは、実際とは異なる場合があります



一般国道8号

はとはら

いずみ

鳩原跨線橋・泉跨線橋架替



落下物 落石 雪崩 路面の 道路施設
落木 気象災害 穴ぼこ の破損 など
道路緊急ダイヤル #9910
道路の異状を発見したらお知らせください
全国共通電話番号 24時間無料

🏠 <https://www.kkr.mlit.go.jp/fukui/>
📘 <https://www.facebook.com/fukui.kkr.mlit/>
📷 https://www.instagram.com/fukui_mlit/
✂️ https://twitter.com/mlit_fukui

国土交通省 近畿地方整備局
福井河川国道事務所

〒918-8015 福井市花堂南2-14-7
TEL: 0776-35-2661(平日)
0776-35-2662(休日・夜間)

国土交通省 近畿地方整備局
福井河川国道事務所

事業の概要

国道8号は、新潟県新潟市を起点とし、北陸3県（富山、石川、福井）の主要都市及び滋賀県湖東地域を経て、京都府京都市に至る延長約600kmの北陸地方と近畿地方を結ぶ主要な幹線道路です。

国道8号の福井県敦賀市内にある鳩原跨線橋と泉跨線橋は、いずれも建設後60年以上が経過し、老朽化により橋梁全体に腐食が進行しており、床版の剥離、鉄筋露出等の損傷が著しい状況です。

そのため、平成30年度より、橋梁架替事業に着手し、信頼性の高い道路の確保、道路幅員の拡幅による走行性の向上を目的に、早期の整備を進めています。

現状と課題

鳩原跨線橋（昭和27年供用）と泉跨線橋（昭和31年供用）は、両橋とも建設後60年以上が経過しており、老朽化により、橋梁全体に腐食が著しく進行している状況です。また、腐食片や剥離コンクリート片の落下による第三者（鉄道等）への影響が懸念されています。

① 鳩原跨線橋



現況（側面全景）



床版の剥離・鉄筋露出

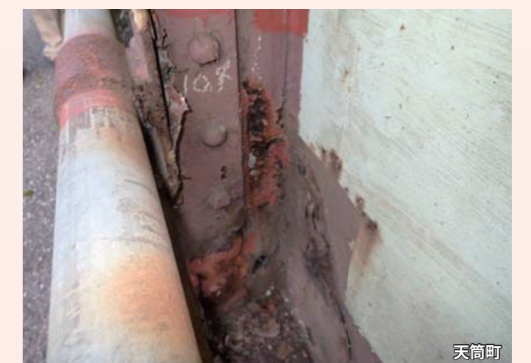


横構の腐食

② 泉跨線橋



現況（側面全景）



主桁の腐食状況



支承の沈下傾斜状況

