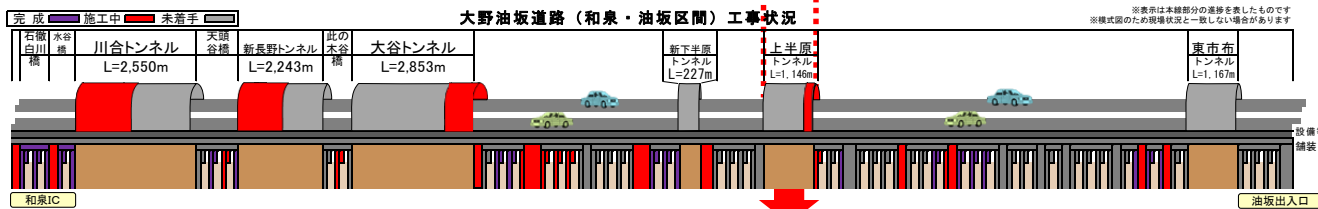


かみはんばら  
**R3.5.31現在 上半原トンネル（仮称）の掘削進捗は約20%（約225m）です。**

**位置図**

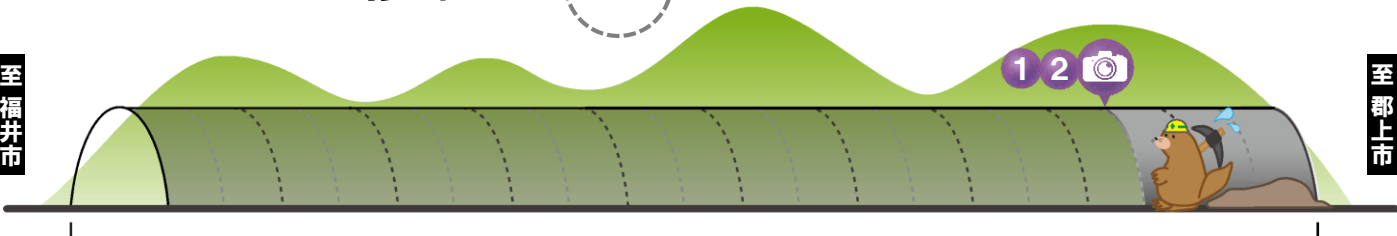


大野油坂道路(和泉・油坂区間) 工事状況



**上半原トンネル(仮称)の進捗状況**

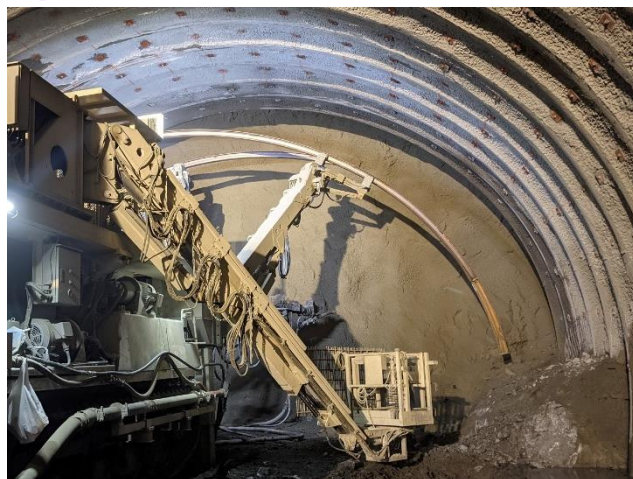
進捗率 : **約20%（約225m）**



**トンネル全長約1,146m**

**1** トンネル坑口付近の状況です。

**2** トンネル坑内の状況です。



※上半原トンネル(仮称)は、令和2年12月22日より本坑掘削に着手しました。