

★橋梁および改良工事を推進しています。

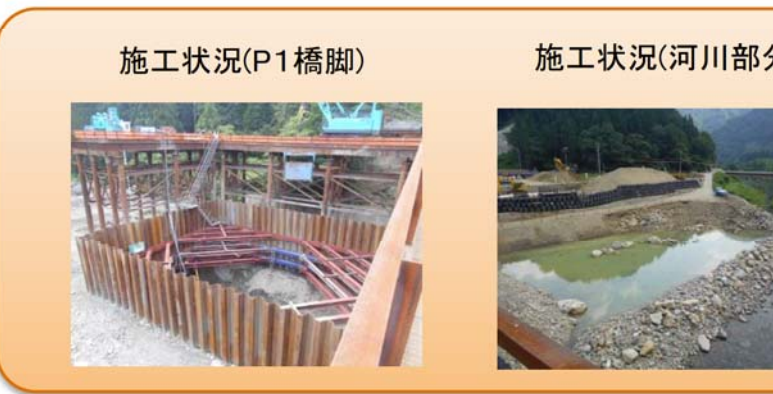
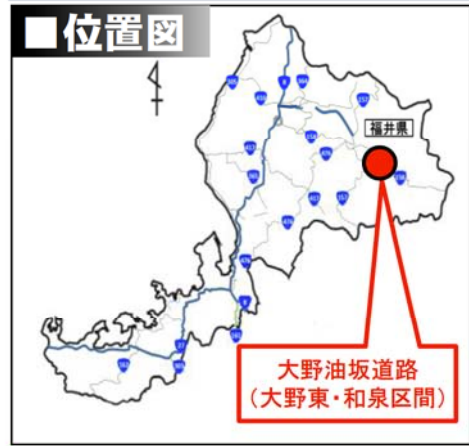


写真-③ 下山地先

■P1橋脚
鋼矢板の仮締切工事を進めています。
掘削工事を進めています。((3m/8m)完了)

■河川部分
P1橋脚の施工に伴う河川の掘削工事を進めています。



写真-④ 西勝原地先

■付け替え国道部の除草・伐採工を進めています。(写真 左)

■横断函渠の施工を進めています。(写真 右)

