

★トンネル、橋梁および改良工事を推進しています。

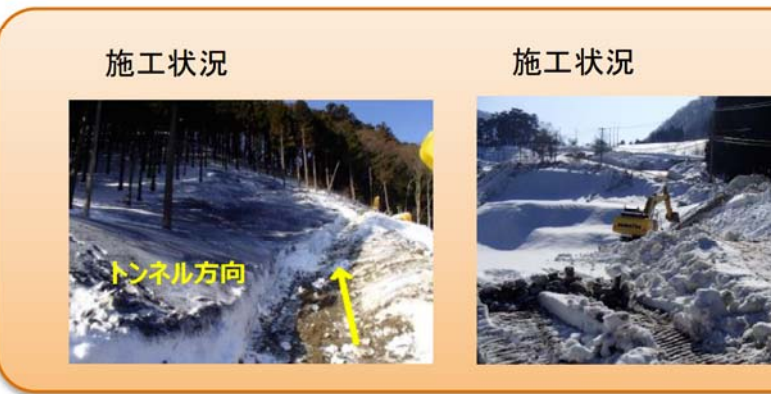
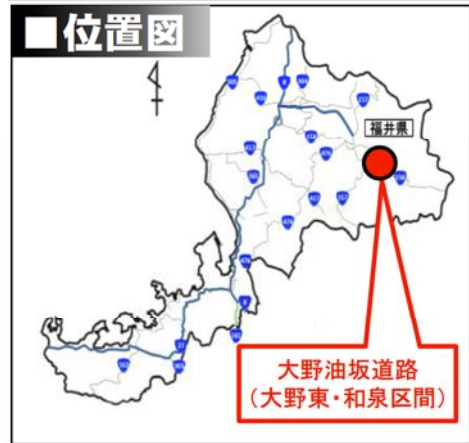


写真-③ 西勝原地区

■荒島第一トンネル勝原坑口部の地盤改良を行うため、除雪作業を進めています。(写真左)

■林道付け替え部にて、除雪作業を進めています。(写真右の中央部分)



写真-④ 貝皿地区

■除雪作業をしながら、作業ヤードの整備を進めています。

