



近畿地方整備局 福井河川国道事務所	配布日時	平成25年10月29日
資料配布		14時00分

件名	<b>県及び市町と合同で災害対策用機械の操作訓練</b> ～災害時における自治体支援に関する講習会～
----	---

概要	<ul style="list-style-type: none"><li>○ 防災担当職員を対象に、災害時の自治体支援事例等を紹介する講演会を開催します。</li><li>○ 県市町担当職員と福井河川国道事務所職員による、当事務所に配備されている災害対策用機械を用いて合同操作訓練を実施します。</li><li>○ 参加機関：福井県及び福井県内17市町（予定）担当職員、国土交通省 福井河川国道事務所災害対応担当職員 約50名</li></ul> <p style="text-align: center;">記</p> <p>日時：平成25年11月 6日（水）13:00～15:00</p> <p>場所：小浜市城内地先（北川左岸 西津橋下流）</p> <p>内容：①災害時の自治体支援事例に関する講演（近畿地方整備局企画部防災課） ②実際の車両を用いての操作訓練 災害対策用機械：排水ポンプ車、照明車、Ku-SAT</p>
----	---

取扱い	—
-----	---

配布場所	福井県政記者クラブ、小浜記者クラブ
------	-------------------

問合せ先	国土交通省 近畿地方整備局 福井河川国道事務所 TEL 0776-35-2661（代） 副 所 長 宇野 孝一（781-204） 施設保全対策官 広瀬 健治（781-280）
------	--

# 県及び市町と合同で災害対策用機械の操作訓練

## ～災害時における自治体支援に関する講習会～

災害が発生または、災害が発生する恐れがある場合において、被害の拡大と二次災害防止に資するために、近畿地方整備局が自治体への支援として、被災直後等の緊急的な対応を実施しています。

緊急的な対応の中には、近畿地方整備局が保有する車両、災害対策用機械、通信機器を貸し付けることも含まれます。そのため、災害時に備えて県市町職員が災害対策用機械等を理解して、操作方法を把握することが有効です。

本会では、防災担当職員を対象に、近畿地方整備局の防災担当課職員から災害時の自治体支援事例を紹介する講演会を開催します。同時に、県市町担当職員と福井河川国道事務所職員による、福井河川国道事務所に配備されている対策車両や機械を用いて合同操作訓練を実施します。

なお、近畿地方整備局では昨年、福井県内の全17市町と「災害時等の応援に関する申し合わせ」を締結しています。申し合わせでは、応援内容に車両、災害対策用機械及び通信機器の貸し付けを行うことも含まれています。

今年度、荒川越水による国道416号冠水からの復旧支援に排水ポンプ車・照明車、台風18号による復旧支援に照明車・k u - s a t ・側溝清掃車・排水管清掃車・路面清掃車・散水車が県内の市町に出動しています。

### 記

日 時：平成25年11月6日（水）13：00～15：00

場 所：小浜市城内地先（北川左岸 西津橋下流）

内 容：①災害時における自治体支援事例に関する講演  
（近畿地方整備局企画部防災課）

②実際の車両を用いての操作訓練

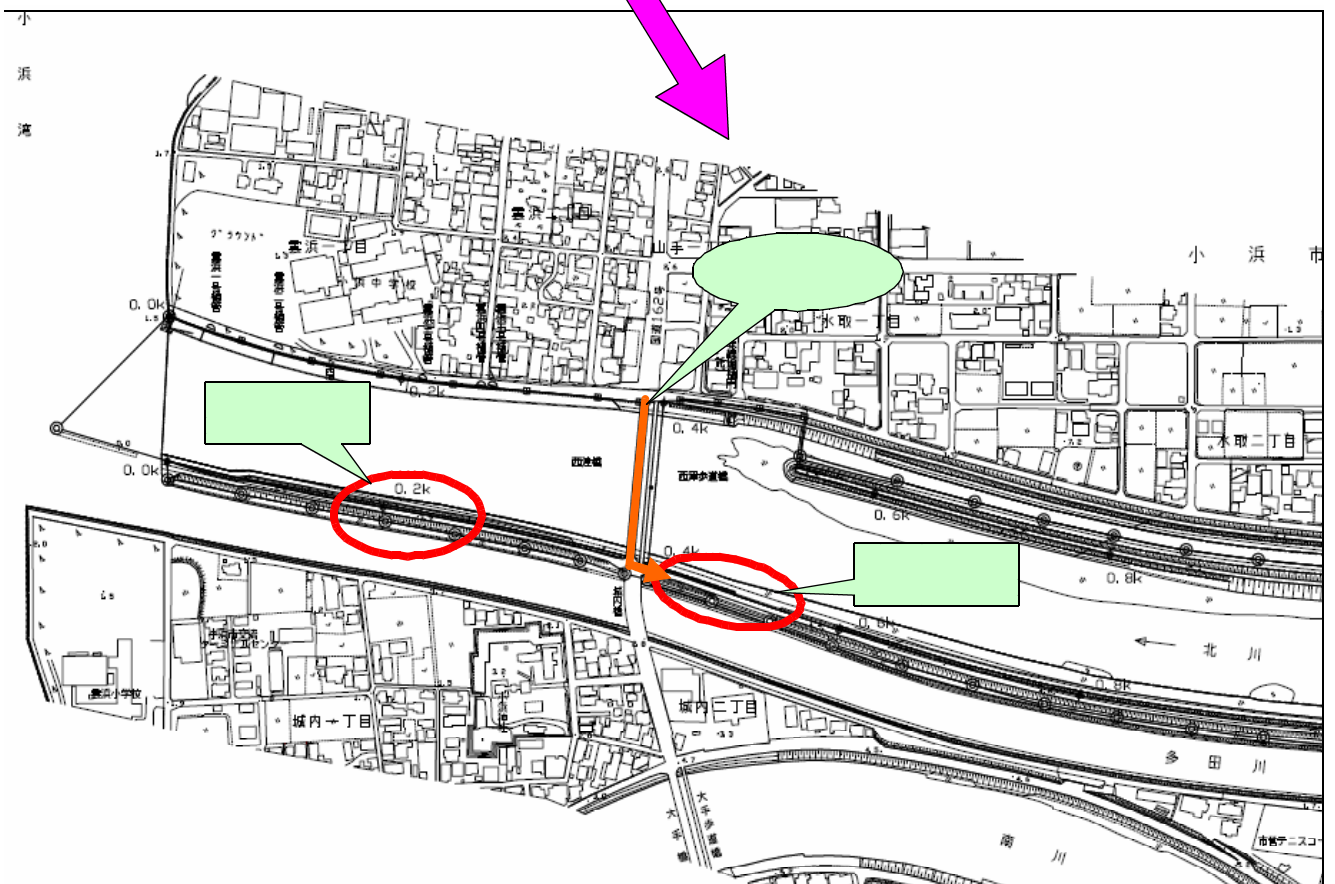
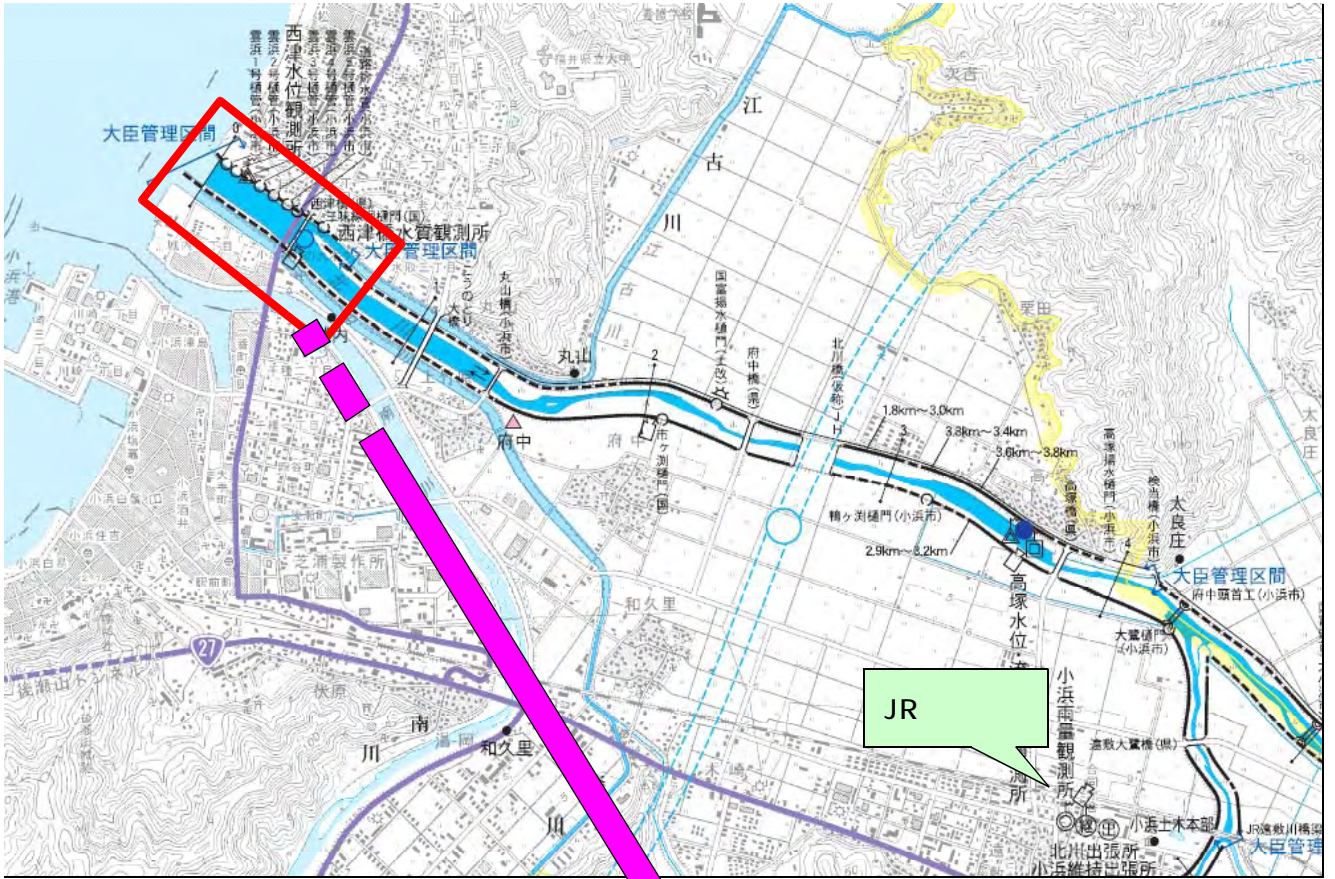
災害対策用機械：排水ポンプ車、照明車、Ku-SAT

参加機関：福井県及び福井県内17市町（予定） 防災担当職員及び建設担当職員  
国土交通省 福井河川国道事務所災害対応担当職員

約50名

# 講習場所

## 小浜市城内地先



## ※【参 考】

### 「災害時等の応援に関する申し合わせ」について

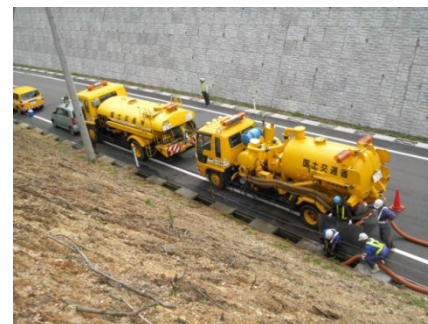
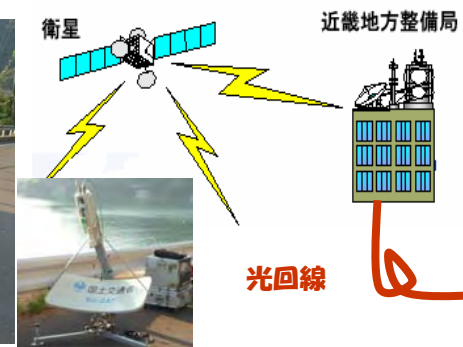
この申し合わせは、各地方公共団体の区域において、災害が発生または、災害が発生する恐れがある場合において、被害の拡大と二次災害防止に資するために、近畿地方整備局が被災直後等の緊急的な対応（応援）を実施することにより、国民の安全、安心を確保し、民生の安定を保持することを目的としています。

災害時等の近畿地方整備局から自治体への主な応援内容は、下記のとおり。

- ・ 情報の収集・提供（リエゾン [情報連絡員]含む。）
- ・ 近畿地方整備局等職員の派遣（緊急災害対策派遣隊含む）
- ・ 災害に係る専門家の派遣
- ・ 近畿地方整備局が保有する車両、災害対策用機械等の貸し付け
- ・ 近畿地方整備局が保有する通信機械の貸し付け及び操作員の派遣
- ・ その他

**日時** 平成25年11月6日(水) 13:00~15:00  
**場所** 小浜市城内地先(北川左岸 西津橋下流)  
**災害対策用機械** 排水ポンプ車、照明車、Ku-SAT  
**内容** 災害時の自治体支援事例等の講演(近畿地方整備局企画部防災課)  
 実際の車両を用いての操作訓練

荒川越水による国道416号冠水  
平成25年9月3日



台風18号 小浜市  
平成25年9月~10月

