



国土交通省近畿地方整備局

Kinki Regional Development Bureau

Ministry of Land, Infrastructure, Transport and Tourism

近畿地方整備局 福井河川国道事務所	配布日時	平成28年 8月24日 14時00分
資料配布		

件名	<b>洪水浸水想定区域図の誤りについて</b> (平成28年6月14日公表分) ○九頭竜川水系(九頭竜川・日野川) ○北川水系(北川・遠敷川)
----	---

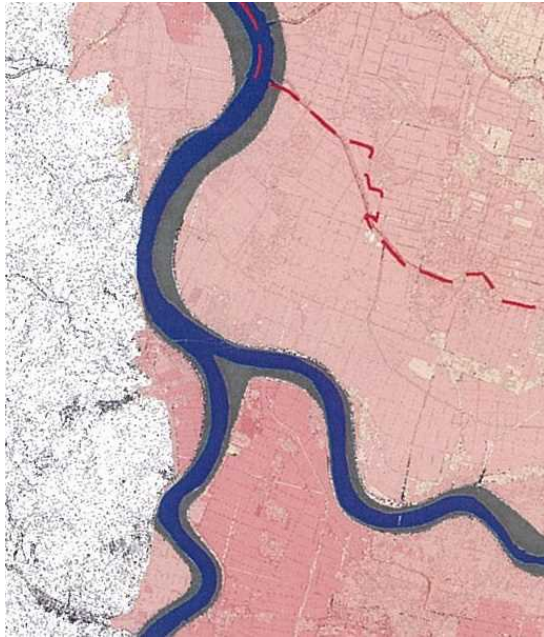
概要	<p>近畿地方整備局が平成28年6月14日の公表した「想定最大規模の降雨による洪水浸水想定区域等」のうち、九頭竜川水系【九頭竜川・日野川】及び北川水系【北川・遠敷川】について、浸水深の着色の誤りが判明しました。</p> <p>これは、浸水した場合に想定される水深を、「0.5m～3m未満の区域」を誤って「0.5m～2m未満の区域」で表示、「3m～5m未満の区域」を誤って「2m～5m未満の区域」で表示したものです。</p> <p>九頭竜川水系と北川水系の洪水浸水想定区域図をご利用の皆様には、この区域図のご利用を控えていただきますようお願い申し上げます。</p> <p>尚、福井河川国道事務所のホームページに公開していましたが洪水浸水想定区域図は閉鎖しております。</p> <p>正しい洪水浸水想定区域図は、修正出来次第改めて福井河川国道事務所のホームページに掲載いたします。</p> <p>皆様には、大変ご迷惑をおかけし、深くお詫び申し上げます。</p>
----	--

取扱い	
-----	--

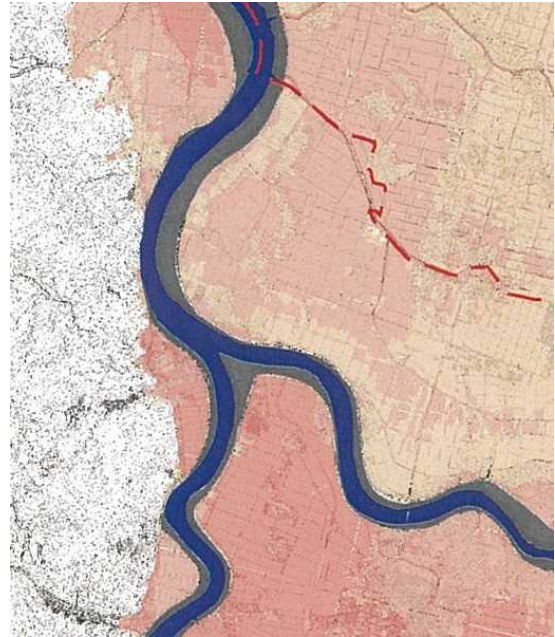
配布場所	福井県政記者クラブ 大手前記者クラブ 近畿建設記者クラブ
------	------------------------------

問合せ先	国土交通省 近畿地方整備局 福井河川国道事務所 副所長(河川) 五十川 政志 調査第一課長 福岡 浩史 電話：0776-35-2661(代表)
------	--

■九頭竜川水系九頭竜川・日野川洪水浸水想定区域図（想定最大規模）イメージ図



誤










正（イメージ図）

変更する区域図（いずれも九頭竜水系、北川水系）

- 洪水浸水想定区域図（想定最大規模）
- 洪水浸水想定区域図（計画規模）
- 洪水浸水想定区域図（家屋倒壊等氾濫想定区域（氾濫流））
- 洪水浸水想定区域図（家屋倒壊等氾濫想定区域（河岸浸食））

■記載凡例

凡 例	
浸水した場合に想定される水深 （ランク別）	
	0.5m未満の区域
	0.5～3.0m未満の区域
	3.0～5.0m未満の区域
	5.0～10.0m未満の区域
	市区町境界
	河川等範囲
	浸水想定区域の指定の対象 となる洪水予報河川および 水位周知河川