

近畿地方整備局 福井河川国道事務所
資料配布

配布日時	平成29年6月23日14:00
------	-----------------

件名	九頭竜川・北川の水のきれいさを調べてみよう ～水生生物調査の参加者の募集～
----	--

概要	<p>○福井河川国道事務所では、水生生物を指標として河川の水質を評価するため、また住民や子供たちの身近な環境への関心を高めるため、過去より地域の皆さまのご協力を頂いて水生生物調査を実施しています。</p> <p>○水生生物調査は、河川に生息するサワガニ、カワゲラ等の水生生物を指標として水質を判定するもので、簡単に調査でき、また、身近な自然に接することにより環境への関心を高める良い機会となっています。</p> <p>○今年度も夏休み期間中に九頭竜川及び北川の下記の調査地点において、水生生物調査を実施しますので是非ご参加ください。</p> <p>九頭竜川：2地点：天池河川公園前、福井大橋下流 北 川：2地点：高塚橋、三宅橋 ※天候の状況等で調査地点は変更となる可能性がありますので、あらかじめご了承ください。</p> <p>○調査日：以下のとおりです。 九頭竜川：7月26日（水）（予備日）8月2日（水） 北 川：8月4日（金）（予備日）8月9日（水） ※調査用具は当事務所で用意をします。</p> <p>○募集定員：以下の定員になり次第、募集を締め切らせて頂きます。あらかじめご了承ください。 九頭竜川：60名 北 川：30名</p>
----	--

取扱い	—
-----	---

配布場所	福井県政記者クラブ
------	-----------

問い合わせ先	国土交通省 近畿地方整備局 福井河川国道事務所 副所長（河川） 田村 友秀 <small>たむら ともひで</small> 河川管理第一課長 山本 一浩 <small>やまもと かずひろ</small> 電話：0776-35-2661（代表）
--------	--

参加無料!

# 川の生き物を調べよう

くずりゅうがわ きたがわ  
In 九頭竜川・北川



## 1. はじめに

今年も夏休み期間中に、九頭竜川・北川で水生生物調査を実施します。  
この調査は、水質や生物の調査を通じて、身近な河川に対する関心を高めていただくために行うものです。川の生き物に触れたり、知ることのできるまたとない機会です。  
ぜひご参加ください。

## 2. 募集対象者・調査日時・調査地点など

【募集対象者】 小学生（**4年生以上**）以上の方  
※安全管理上、小学生の参加については、**4年生以上かつ引率者同伴**でお願いいたします。  
中学生・高校生の参加については、**引率者同伴もしくは保護者の同意書の記入提出**をおねがいいたします。

### □九頭竜川

【調査日時】 7月26日（水）9：30～15：30（時間は予定）  
※雨天または河川増水の場合は、「8月2日（水）」に延期。  
【調査地点】 天池公園前、福井大橋下流（福井市）

### 【集合・解散】

JR福井駅東口 → **8：50**までにお越し下さい  
(マイクロバスで鳴鹿大堰管理所まで移動します)

九頭竜川流域防災センター  
(鳴鹿大堰管理所敷地内) **9：30**までにお越し下さい  
(永平寺町法寺岡5-26-1)  
※集合場所から調査地点まではマイクロバスで移動します。

### □北川

【調査日時】 8月4日（金）9：30～15：30（時間は予定）  
※雨天または河川増水の場合は、「8月9日（水）」に延期。  
【調査地点】 高塚橋（小浜市）、三宅橋（若狭町）

### 【集合・解散】

若狭歴史博物館 **9：30**までにお越し下さい  
(小浜市遠敷2丁目104)  
※集合場所から調査地点まではマイクロバスで移動します。



### 3. 調査の概要

#### 【水生生物による水質の簡易調査】

水生生物は、川の水の水質（きれいな水、きたない水）によって棲んでいる種類が異なります。そのため河川内に生息する水生生物の種類を調べることで、その場所の水のきれいさの程度を知ることができます。

#### 【簡易水質キットによる水質調査】

簡易水質キットを使用して、pH（水の酸性・アルカリ性）、COD（水の汚れ具合）などを調べます。

#### 【川の状況調査】

水のおい、ごみの量、川底の感触、水の透明度などを調べます。

### 4. おもな実施要項・注意事項

- ① 調査用具は、すべて当事務所にて準備します。川に入って調査をするため、水にぬれてもよい服・靴（マリンシューズ・スニーカー等・サンダルは不可）、タオル、帽子、着替え、筆記用具をご用意ください。
- ② 昼食・飲み物は、各自でご用意をお願いします。
- ③ 当日、雨天の場合や晴れでも川が増水している場合には予備日に延期します。
- ④ 当日の簡易事故保険は当事務所にて加入します。

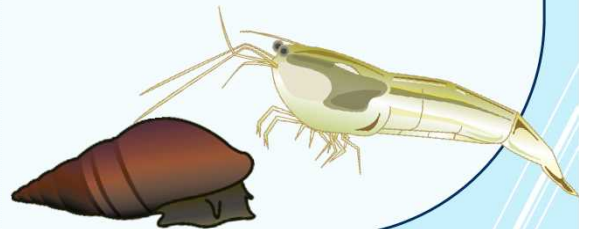
### 5. 参加申し込み方法

個人、親子での参加のほか、学校、地区の子供会などにグループによる参加も受け付けます。別途申込書に必要事項を記入の上、各河川の申込期限までに下記まで郵送またはFax、E-mailにてお申し込みください。

九頭竜川：7月19日（水）17時必着（募集定員60名）

北川：7月28日（金）17時必着（募集定員30名）

※定員に達し次第締め切らせていただきます。



### 昨年度の調査の様子



#### 【お申込み・お問い合わせ先】

〒918-8015 福井市花道南2-14-7

国土交通省 福井河川国道事務所 河川管理第一課 水生生物調査募集係 行

TEL：0776-35-2771 FAX：0776-35-7946

E-Mail：[info-fukui@kkr.milt.go.jp](mailto:info-fukui@kkr.milt.go.jp)



－ 九頭竜川・北川 水生生物調査 参加申込書 －

送信先：国土交通省 福井河川国道事務所 河川管理第一課 行  
 FAX 0776-35-7946 TEL 0776-35-2771  
 E-mail info-fukui@kkr.mlit.go.jp

参加希望河川 (○をつけて下さい)	1. 九頭竜川 (7/26、予備日8/2)	2. 北川 (8/4、予備日8/9)
参加対象 (○をつけて下さい)	1. 学校またはグループ 2. 親子 3. 個人	
住所 (グループ、親子参加の場合 は代表者の方)	〒	
氏名 (グループ、親子参加の場合 は代表者の方)		
連絡先 (グループ、親子参加の場合 は代表者の方)	TEL FAX ※当日の連絡が可能な番号(携帯番号可)	
九頭竜川の調査にご参加希望の方は下記欄に集合・解散のご希望についてご記入ください。 (北川の調査にご参加の方は、若狭歴史民俗資料館で集合・解散とさせていただきます。)		
集合場所 (○をつけて下さい)	1. JR福井駅東口 2. 九頭竜川流域防災センター(鳴鹿大堰管理所敷地内)	
解散場所 (○をつけて下さい)	1. JR福井駅東口 2. 九頭竜川流域防災センター(鳴鹿大堰管理所敷地内)	

■グループ、学校、親子参加をご希望の方は、下の欄に参加者名等を記入して下さい。

氏名	住所	学年	年齢
			才
			才
			才
			才
			才
			才
			才
			才

お願い：参加者全員を対象に、簡易事故保険に加入させていただきます。その際に、氏名、住所、年齢が必要となります。上記個人情報他目的には一切用いることはありません。

同意書	
保護者の氏名：	※保護者の自筆で記入して下さい。

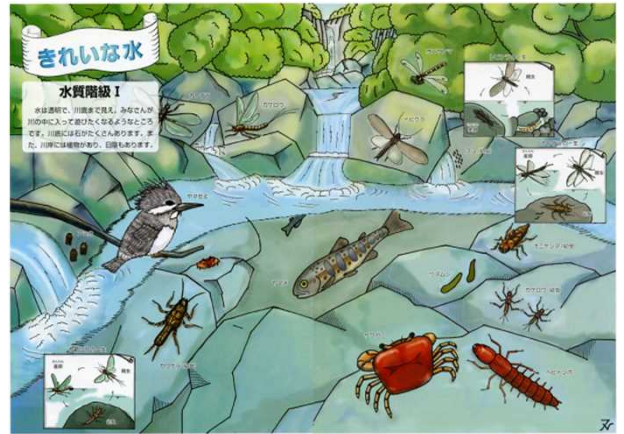
お願い：中学生及び高校生で引率者なしでご参加の場合は、同意書の記入をお願いします。同意書へのサインが無い場合、参加をお断りする場合があります。

# ～ 水生生物による簡易水質調査の概要 ～

川の中には様々な生き物が棲んでいます。特に川底に棲んでいる生き物は、過去から調査時点までの長い時間の水質の状況を反映したものであり、どのような生き物が棲んでいるかを調べることで、その地点の水質の程度を知ることができます。この調査は、適切な指導のもと、小学生、中学生、高校生、一般の人々のだれもが簡単にできるようになっています。

## ■調査方法■

本調査では、河川に生息する水生生物のうち、  
 ①全国各地に広く分布し、②分類が容易で、③水質に係る指標性が高い29種を指標生物としています。  
 河川で水生生物を採集し、指標生物の同定・分類を行い、地点毎に、きれいな水（水質階級Ⅰ）、ややきれいな水（水質階級Ⅱ）、きたない水（水質階級Ⅲ）、とてもきたない水（水質階級Ⅳ）の4階級で水質の状況を判定します。



## ■水質階級と指標生物■

**I きれいな水**

ナミウスミ、カワガラクワ類、フユ類、アマミカ類、サワガニ、ヘイトンボ、ヨコエビ類、ナガレトビケラ類、ヤマトビケラ類

**II ややきれいな水**

カワニナ類、コガタシマビケラ類、ゲンジボタル、オシマトビケラ類

※II, III両方でみられる水生生物（指標種ではない）

※のついでに水生生物はよく似ていますが指標種（水質判定に使う水生生物）ではありません。

**III きたない水**

ミスムシ、シマイシビル、タニシ類、ミスカマキリ

**IV とてもきたない水**

エラミス、サカマキガイ、アメリカザリガニ、ユスリカ類、チョウバエ類

**汽水域（海水が混じっているところ）**

**II ややきれいな水**

イシマキガイ、ヤマトシジミ

**III きたない水**

イソコップムシ類、ニホドロソコエビ

※のついでに水生生物はよく似ていますが指標種（水質判定に使う水生生物）ではありません。