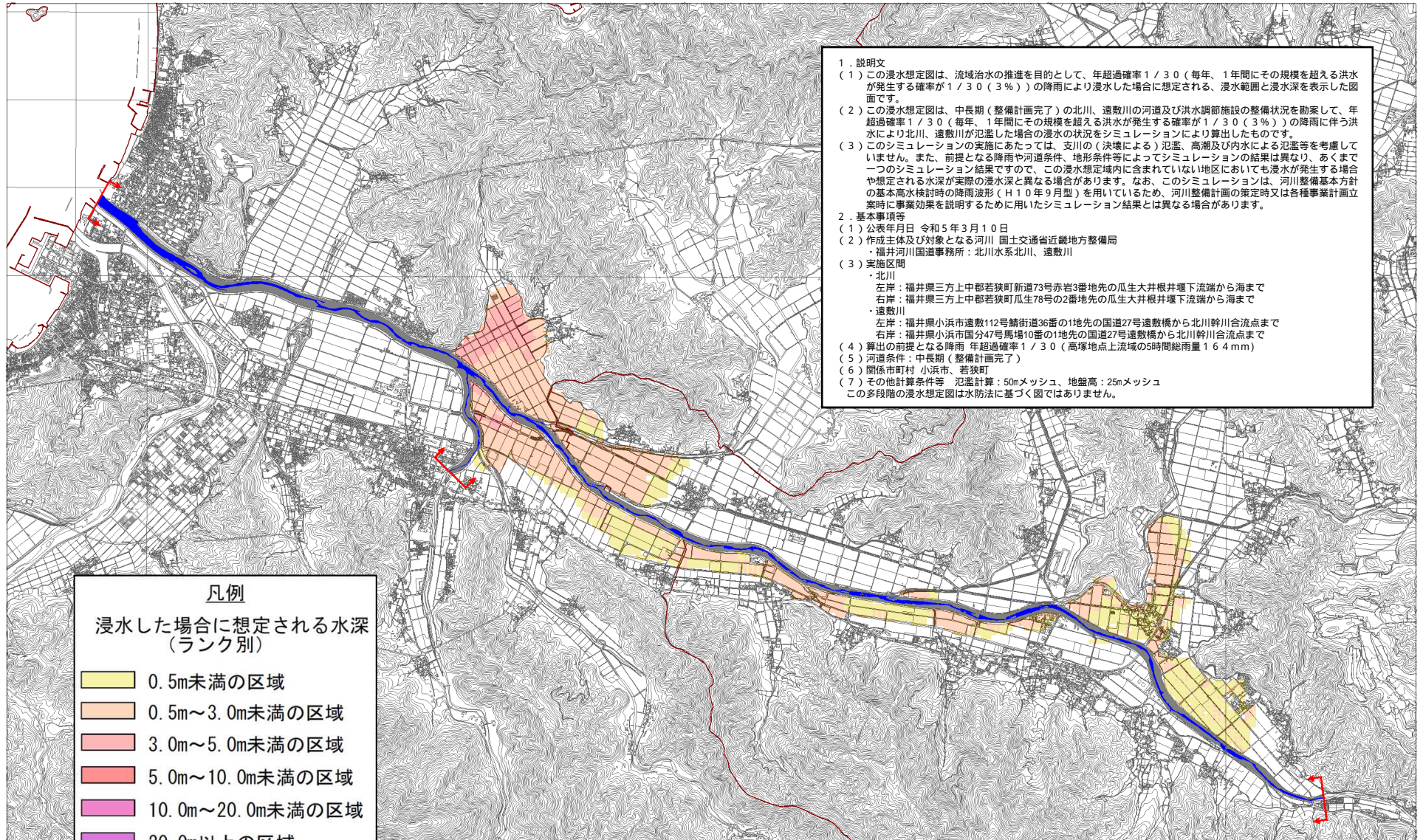


北川水系北川 多段階の浸水想定図(1/30規模降雨) 【中長期(整備計画完了)】



凡例	
浸水した場合に想定される水深 (ランク別)	
	0.5m未満の区域
	0.5m～3.0m未満の区域
	3.0m～5.0m未満の区域
	5.0m～10.0m未満の区域
	10.0m～20.0m未満の区域
	20.0m以上の区域

1. 説明文
 - (1) この浸水想定図は、流域治水の推進を目的として、年超過確率1/30(毎年、1年間にその規模を超える洪水が発生する確率が1/30(3%))の降雨により浸水した場合に想定される、浸水範囲と浸水深を表示した図面です。
 - (2) この浸水想定図は、中長期(整備計画完了)の北川、遠敷川の河道及び洪水調節施設の整備状況を勘案して、年超過確率1/30(毎年、1年間にその規模を超える洪水が発生する確率が1/30(3%))の降雨に伴う洪水により北川、遠敷川が氾濫した場合の浸水の状況をシミュレーションにより算出したものです。
 - (3) このシミュレーションの実施にあたっては、支川の(決壊による)氾濫、高潮及び内水による氾濫等を考慮していません。また、前提となる降雨や河道条件、地形条件等によってシミュレーションの結果は異なり、あくまで一つのシミュレーション結果ですので、この浸水想定域に含まれていない地区においても浸水が発生する場合や想定される水深が実際の浸水深と異なる場合があります。なお、このシミュレーションは、河川整備基本方針の基本高水検討時の降雨波形(H10年9月型)を用いているため、河川整備計画の策定時又は各種事業計画立案時に事業効果を説明するために用いたシミュレーション結果とは異なる場合があります。
 2. 基本事項等
 - (1) 公表年月日 令和5年3月10日
 - (2) 作成主体及び対象となる河川 国土交通省近畿地方整備局
 - ・福井河川国道事務所: 北川水系北川、遠敷川
 - (3) 実施区間
 - ・北川
 - 左岸: 福井県三方上中郡若狭町新道73号赤岩3番地先の瓜生大井根井堰下流端から海まで
 - 右岸: 福井県三方上中郡若狭町瓜生78号の2番地先の瓜生大井根井堰下流端から海まで
 - ・遠敷川
 - 左岸: 福井県小浜市遠敷112号鯉街道36番の1地先の国道27号遠敷橋から北川幹川合流点まで
 - 右岸: 福井県小浜市国分47号馬場10番の1地先の国道27号遠敷橋から北川幹川合流点まで
 - (4) 算出の前提となる降雨 年超過確率1/30(高塚地点上流域の5時間総雨量164mm)
 - (5) 河道条件: 中長期(整備計画完了)
 - (6) 関係市町村 小浜市、若狭町
 - (7) その他計算条件等 氾濫計算: 50mメッシュ、地盤高: 25mメッシュ
- この多段階の浸水想定図は水防法に基づく図ではありません。