

九頭竜川水系九頭竜川 多段階の浸水想定図(1/150規模降雨)

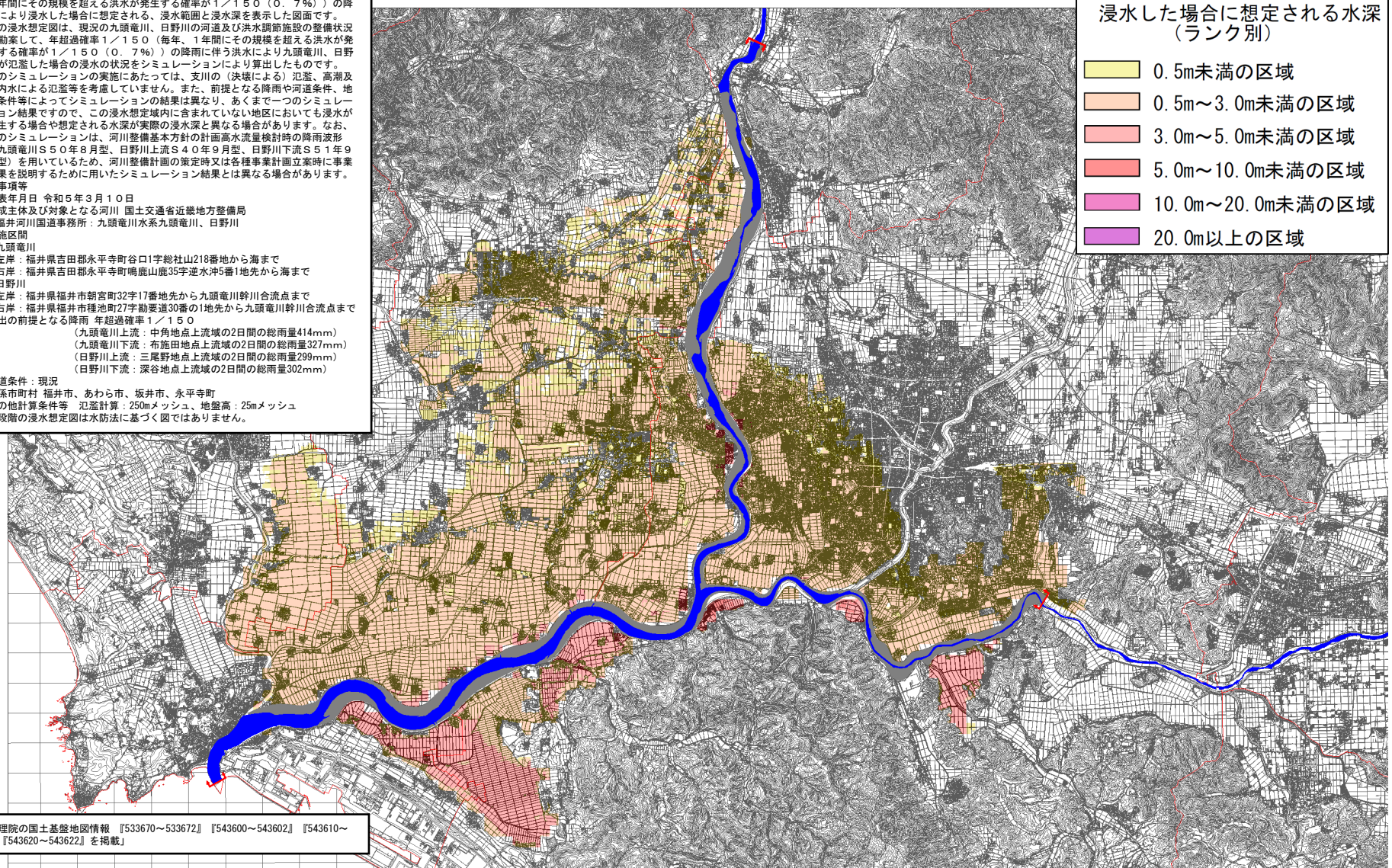
【現況河道】

1. 説明文
- (1) この浸水想定図は、流域治水の推進を目的として、年超過確率1/150(毎年、1年間にその規模を超える洪水が発生する確率が1/150(0.7%)の降雨により浸水した場合に想定される、浸水範囲と浸水深を表示した図面です。
 - (2) この浸水想定図は、現況の九頭竜川、日野川の河道及び洪水調節施設の整備状況を勘案して、年超過確率1/150(毎年、1年間にその規模を超える洪水が発生する確率が1/150(0.7%)の降雨に伴う洪水により九頭竜川、日野川が氾濫した場合の浸水の状況をシミュレーションにより算出したものです。
 - (3) このシミュレーションの実施にあたっては、支川の(決壊による)氾濫、高潮及び内水による氾濫等を考慮していません。また、前提となる降雨や河道条件、地形条件等によってシミュレーションの結果は異なり、あくまで一つのシミュレーション結果ですので、この浸水想定域内に含まれていない地区においても浸水が発生する場合や想定される水深が実際の浸水深と異なる場合があります。なお、このシミュレーションは、河川整備基本方針の計画高流量検討時の降雨波形(九頭竜川S50年8月型、日野川上流S40年9月型、日野川下流S51年9月型)を用いているため、河川整備計画の策定時又は各種事業計画立案時に事業効果を説明するために用いたシミュレーション結果とは異なる場合があります。
2. 基本事項等
- (1) 公表年月日 令和5年3月10日
 - (2) 作成主体及び対象となる河川 国土交通省近畿地方整備局
・福井河川国道事務所：九頭竜川水系九頭竜川、日野川
 - (3) 実施区間
・九頭竜川
左岸：福井県吉田郡永平寺町谷口1字総社山218番地から海まで
右岸：福井県吉田郡永平寺町鳴鹿山鹿35字逆水沖5番1地先から海まで
・日野川
左岸：福井県福井市朝宮町32字17番地先から九頭竜川幹川合流点まで
右岸：福井県福井市種池町27字勤要道30番の1地先から九頭竜川幹川合流点まで
 - (4) 算出の前提となる降雨 年超過確率1/150
(九頭竜川上流：中角地点上流域の2日間の総雨量414mm)
(九頭竜川下流：布施田地点上流域の2日間の総雨量327mm)
(日野川上流：三尾野地点上流域の2日間の総雨量299mm)
(日野川下流：深谷地点上流域の2日間の総雨量302mm)
 - (5) 河道条件：現況
 - (6) 関係市町村 福井市、あわら市、坂井市、永平寺町
 - (7) その他計算条件等 氾濫計算：250mメッシュ、地盤高：25mメッシュ
- ※この多段階の浸水想定図は水防法に基づく図ではありません。

凡例

浸水した場合に想定される水深(ランク別)

0.5m未満の区域
0.5m～3.0m未満の区域
3.0m～5.0m未満の区域
5.0m～10.0m未満の区域
10.0m～20.0m未満の区域
20.0m以上の区域



「国土地理院の国土基盤地図情報『533670～533672』『543600～543602』『543610～543612』『543620～543622』を掲載」