

現地視察会の実施について

現地視察会を実施する場合の 方法等について

1. 実施回数

2. 実施時期（例）

できるだけ早い時期（次回等）から実施
九頭竜川の課題について委員で意見交換した後
に実施

河川整備計画原案の骨子が提示された後に実施

3 . 視察方法（例）

水系全体の概要が分かるように視察
各河川毎にルートを組み、視察
テーマ毎（治水、利水、環境等）に
ルートを組み、視察
事業が予定されている箇所を中心に視察

2

4 . 視察先の選定方法（例）

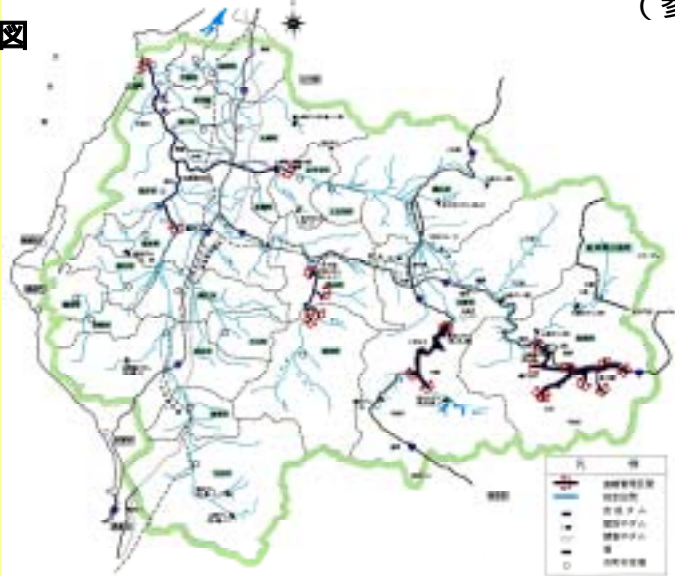
アンケート等により委員が具体的な視察
箇所を選定し、庶務がルート案を作成

委員会が定める方針に従って、庶務が
視察箇所を選定し、ルート案を作成
その他の方法

3

(参考)

流域図



一級河川: 国土保全上又は国民経済上特に重要な水系で、国土交通大臣が指定した河川。
直轄管理区間: 国土交通大臣が管理を行う一級河川の区間。
指定区間: 国土交通大臣が、都道府県知事に管理を委任した一級河川の区間。