

# 森林について

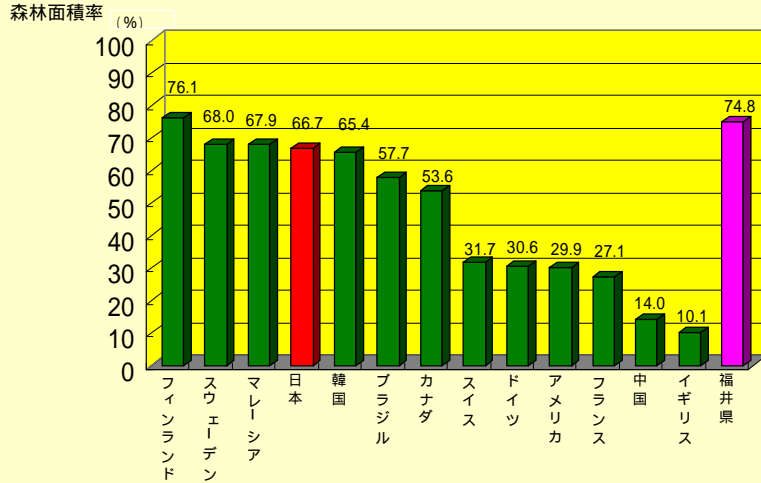
近畿地方整備局

1

# 森林の現状について

2

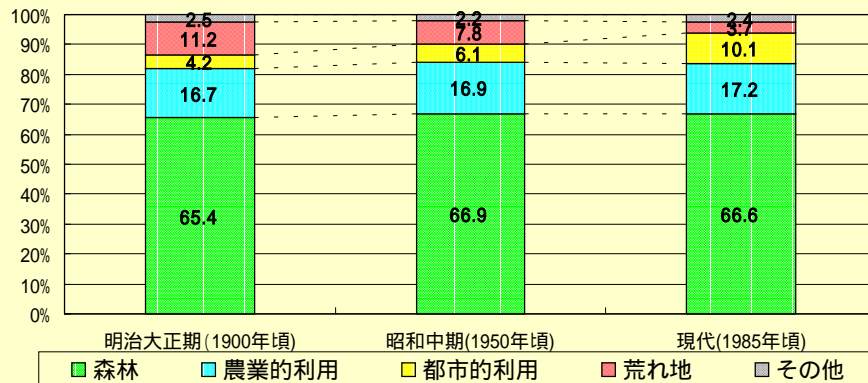
## 日本は世界でも有数の森林大国



福井県の森林面積率は高く、森林は十分にあるといえます。

出典) 総務庁統計局編「世界の統計1996年版」、福井県生活企画課「福井県土地利用指標 平成11年度」

## 森林面積の変遷(日本)

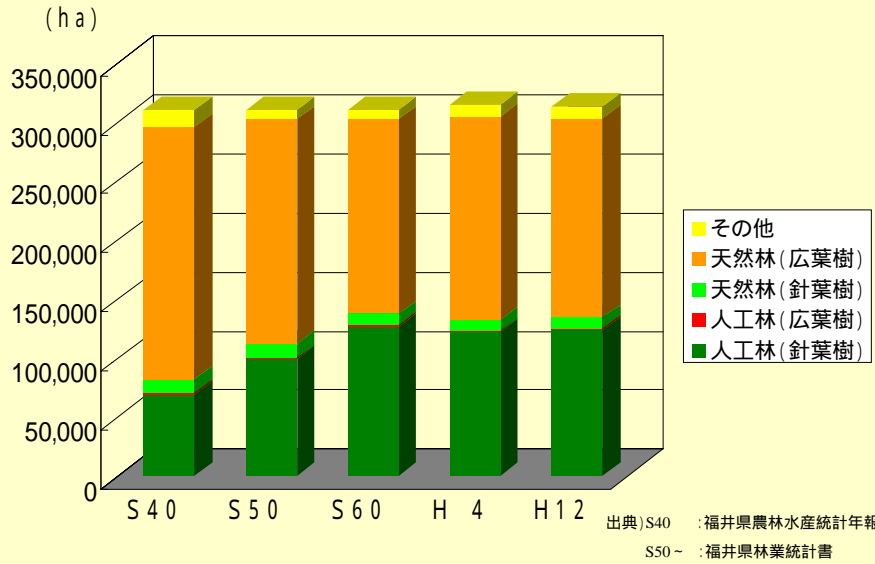


森林面積は減少したと言われていますが、この100年で日本の国土の森林面積は殆ど変化していません。森林は国土の約7割を占めているにもかかわらず、洪水や渇水は頻発してきました。

4

出典) アトラス 日本列島の環境変化

## 福井県の森林面積の変化(福井県)



5

## 森林の多面的な機能について

6

## 森林の多面的な機能について

生物多様性保全機能

快適環境形成機能

地球環境保全機能

保健・レクリエーション機能

土砂災害防止機能

文化機能

水源涵養機能

物質生産機能

「地球環境・人間生活にかかわる農業及び森林の多面的な機能の評価について(答申)  
平成13年11月 日本学術会議」より

## 森林の水源涵養機能について

樹林による遮断

地中への浸透

浸透

土壌保護

ゆっくり流出

保水

流出

地中流となって流出

土壌を通過するため、濁りが少ない。また、ミネラルが豊富に含まれている。

- ・洪水緩和機能
- ・水資源貯留機能
- ・水量調節機能
- ・水質浄化機能

土砂を含んだまま、川に流入するため、濁りが多い。また、ミネラル等の成分はあまり含まれていない。

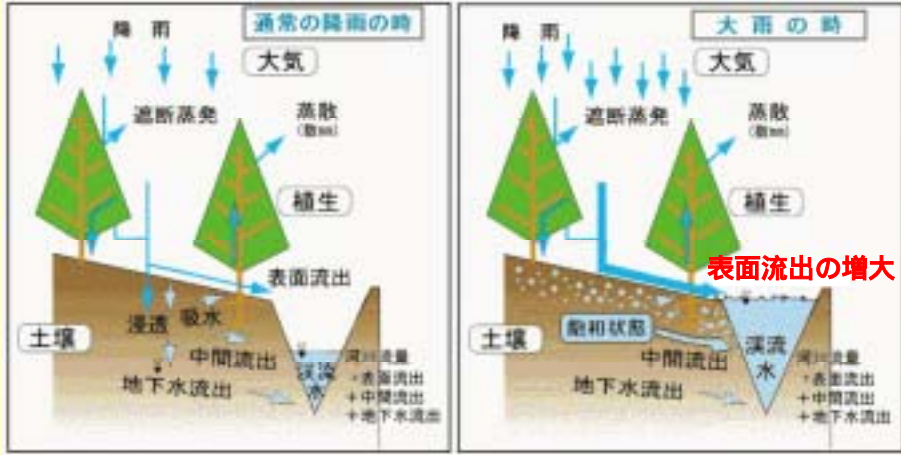
斜面沿って流出

裸地化

裸地化

すぐに流出

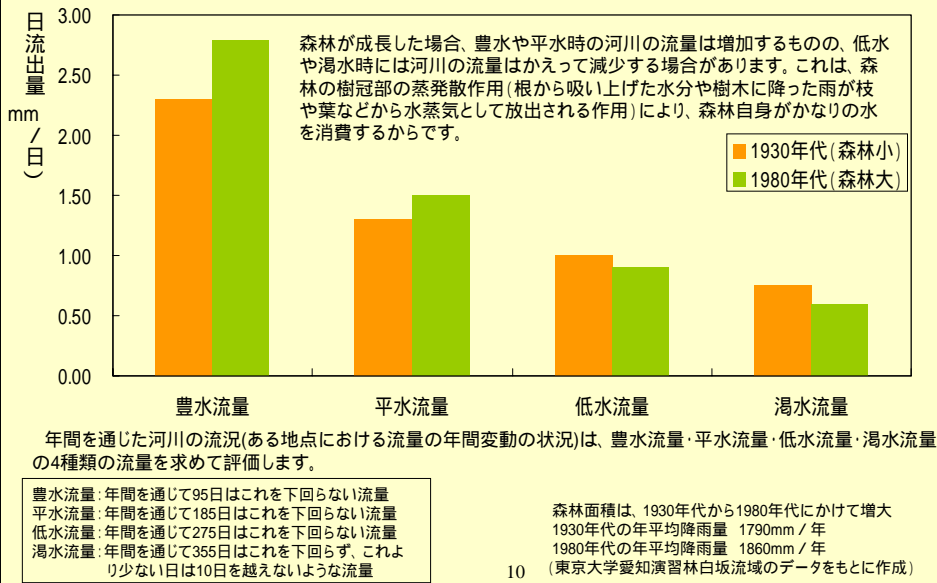
## 森林による洪水緩和機能の限界



森林の持つ洪水緩和機能はあくまでも土壌が飽和するまでのものであり、大洪水においては顕著な効果は期待できません。

9

## 森林による水資源貯留機能について

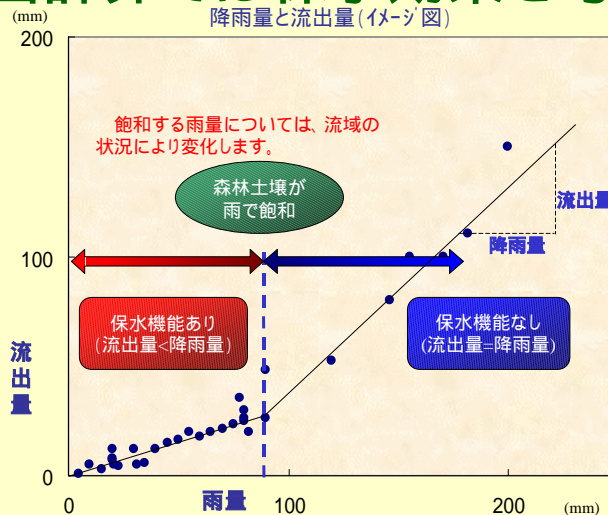


10

# 治水・利水計画について

11

## 流出計算では保水効果を考慮



森林の洪水緩和機能(保水機能等によって失われる雨量)を考慮して流出計算を行い、治水計画を策定しています。

## 森林とダムのコ存が重要

森林(緑のダム)

ダム

静的・自然的調整

動的・人工的調整



森林とダムとの両方の機能があいまって、  
目標とする治水・利水の安全が確保されます。

(車の両輪)