

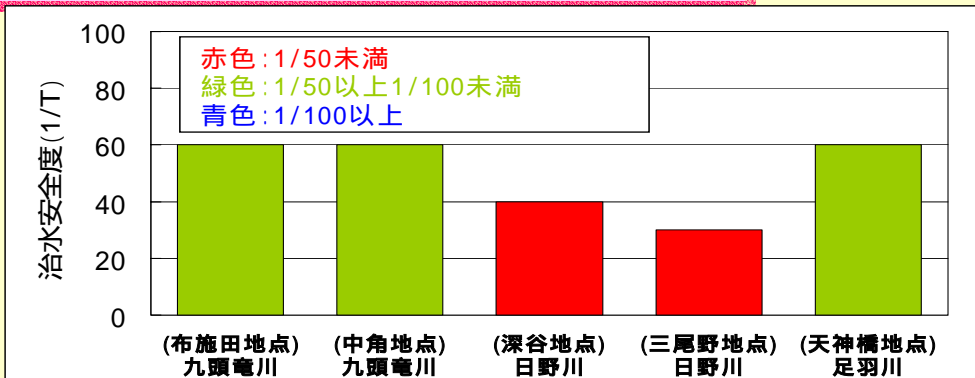
### 3. 対象洪水の評価

## 対象洪水の評価（評価項目の整理）

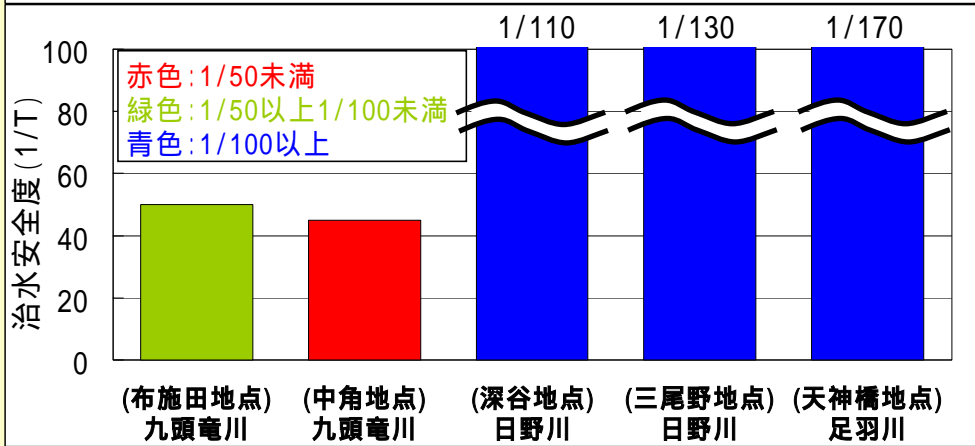
整備メニュー 評価項目		S28.9洪水(足羽川ダム1川導水)					S36.9洪水(足羽川ダム4川導水+その他の貯留施設)					
		中 角	天神橋	三尾野	深 谷	布施田	中 角	天神橋		三尾野	深 谷	布施田
							遊水地	その他ダム				
現況流下能力 (m <sup>3</sup> /s)		3,800	1,250	1,800	3,300	7,000	3,800	1,250		1,800	3,300	7,000
基本高水 (m <sup>3</sup> /s)		7,100	2,100	2,000	3,500	9,300	6,600	2,900		3,200	4,900	9,100
流量確率		1/60	1/60	1/30	1/40	1/60	1/50	1/170		1/130	1/110	1/50
検討流量 (m <sup>3</sup> /s)		4,400	2,100	1,800	3,200	7,500	5,200	2,900		3,000	4,600	7,500
洪水調節後流量 (m <sup>3</sup> /s)		4,400	1,800	1,800	3,000	7,200	5,200	1,800		3,000	3,700	7,000
治水 効果	既設ダム (m <sup>3</sup> /s)	2,700	0	200	300	1,800	1,400	0		200	300	1,600
	新規ダム (m <sup>3</sup> /s)	0	300	0	200	300	0	1,100		0	900	500
経済性	事業費 (億円)	50	河道；240 足羽川D； 600	0	0	40	150	河道；240 足羽川D；1,300 遊水地；100	河道；240 足羽川D；1,300 その他D；200	270	40	0
		計 930					計 2,100(遊水地の場合)					
掘削土量等 (万m <sup>3</sup> )		50	70 (3橋)	-	-	40	140	70 (3橋)	70 (3橋)	320	20	-

治水対策のみの事業費

# 対象洪水と安全度の関係



S28.9型



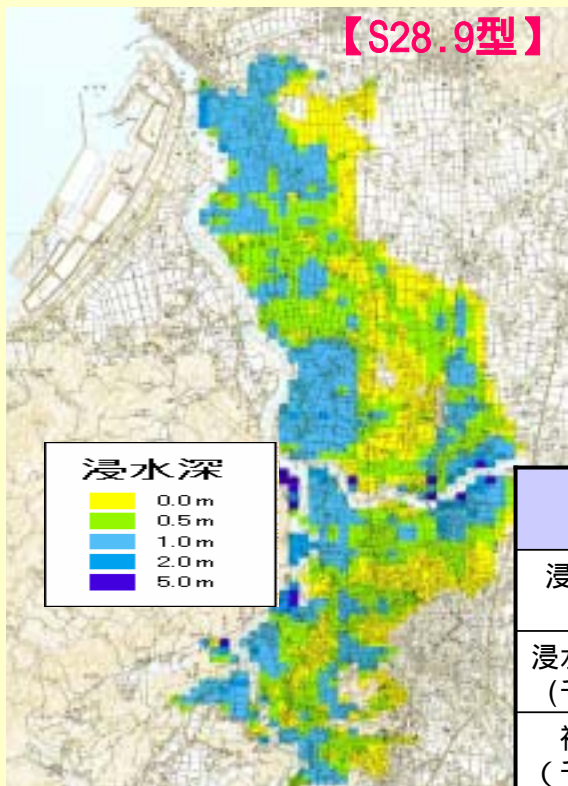
S36.9型

## 対象洪水の評価

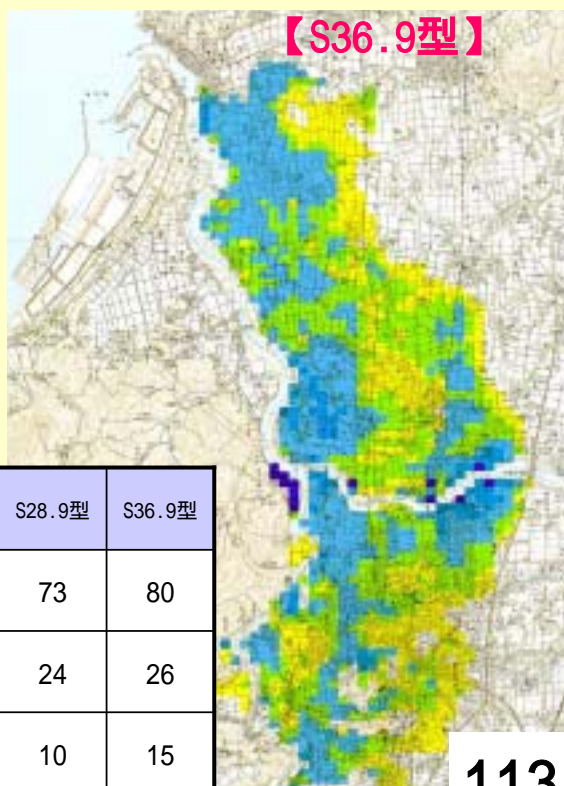
整備メニュー 評価項目	S28.9洪水(足羽川ダム1川導水)					S36.9洪水(足羽川ダム4川導水+その他の貯留施設)					
	中 角	天神橋	三尾野	深 谷	布施田	中 角	天神橋		三尾野	深 谷	布施田
							遊水地	その他ダム			
地域社会 への影響	小	中	無	無	小	中	大	大	中	小	無
土地改変 の程度	中	大	無	無	小	大	大	大	大	小	無
実現性											
B / C	1.9					2.0					
安全度	中	中	低	低	中	低	高		高	高	中

## 氾濫シミュレーション結果（最大湛水深を包絡）

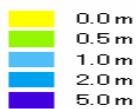
【S28.9型】



【S36.9型】



### 浸水深



	S28.9型	S36.9型
浸水面積 (km <sup>2</sup> )	73	80
浸水世帯数 (千世帯)	24	26
被害額 (千億円)	10	15

## 浸水深について

### 浸水深の目安

0.5m ; 床下の高さ

1.0m ; 大人の腰の高さ

2.0m ; 1階の軒下の高さ

5.0m ; 2階の軒下の高さ

