

九頭竜川足羽川ブロックの
河川整備計画の内容について
(足羽川本川を除く)

平成16年1月29日

(目次)

1. 流域及び河川の概要

2. 現状と課題

3. 河川整備の目標

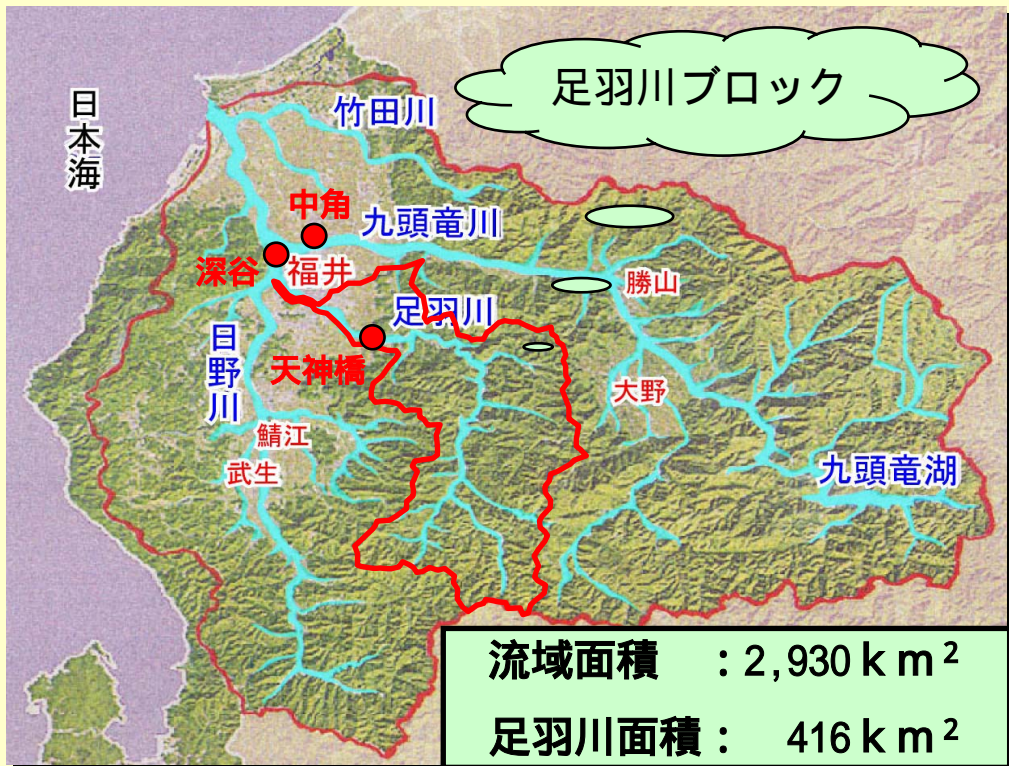
(足羽川本川を除く)

4. 河川整備の実施に関する事項

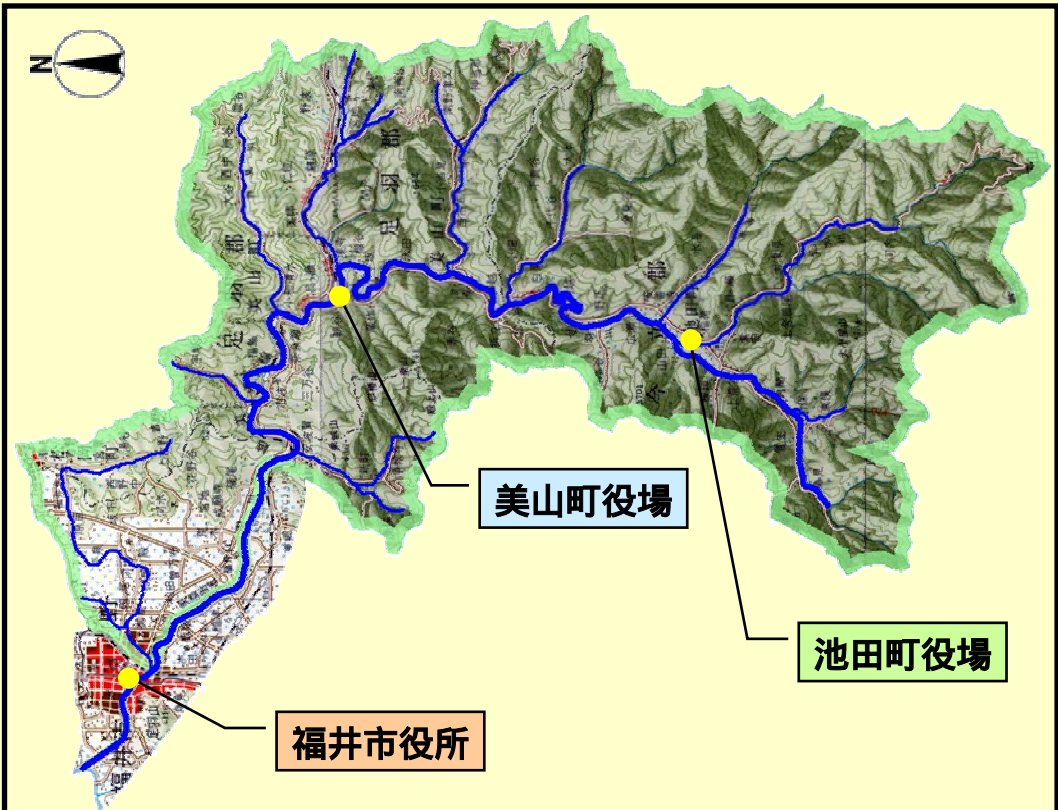
(足羽川本川を除く)

1. 流域及び河川の概要

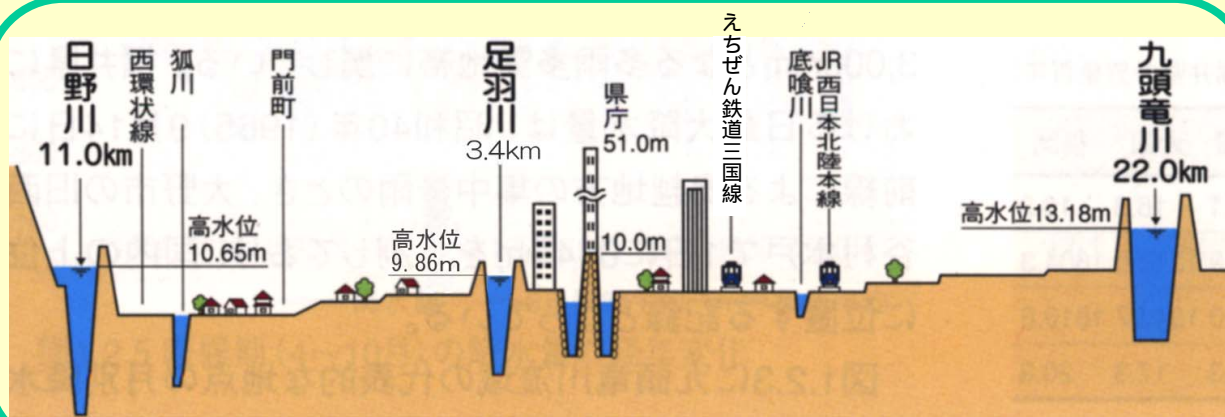
地形特性



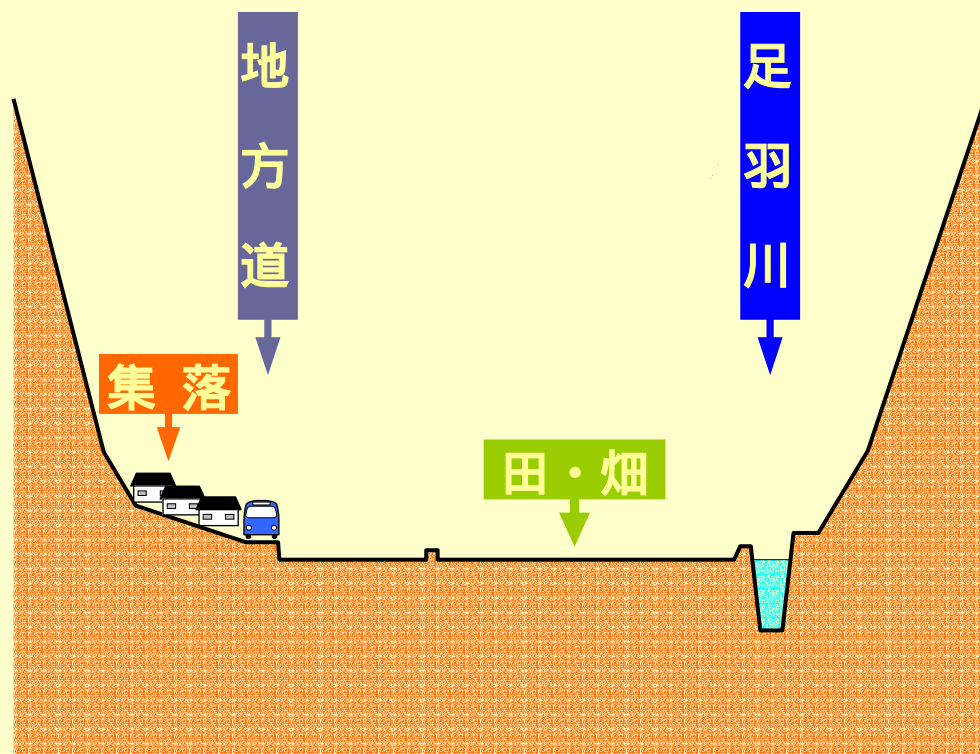
ブロック拡大図



地形特性

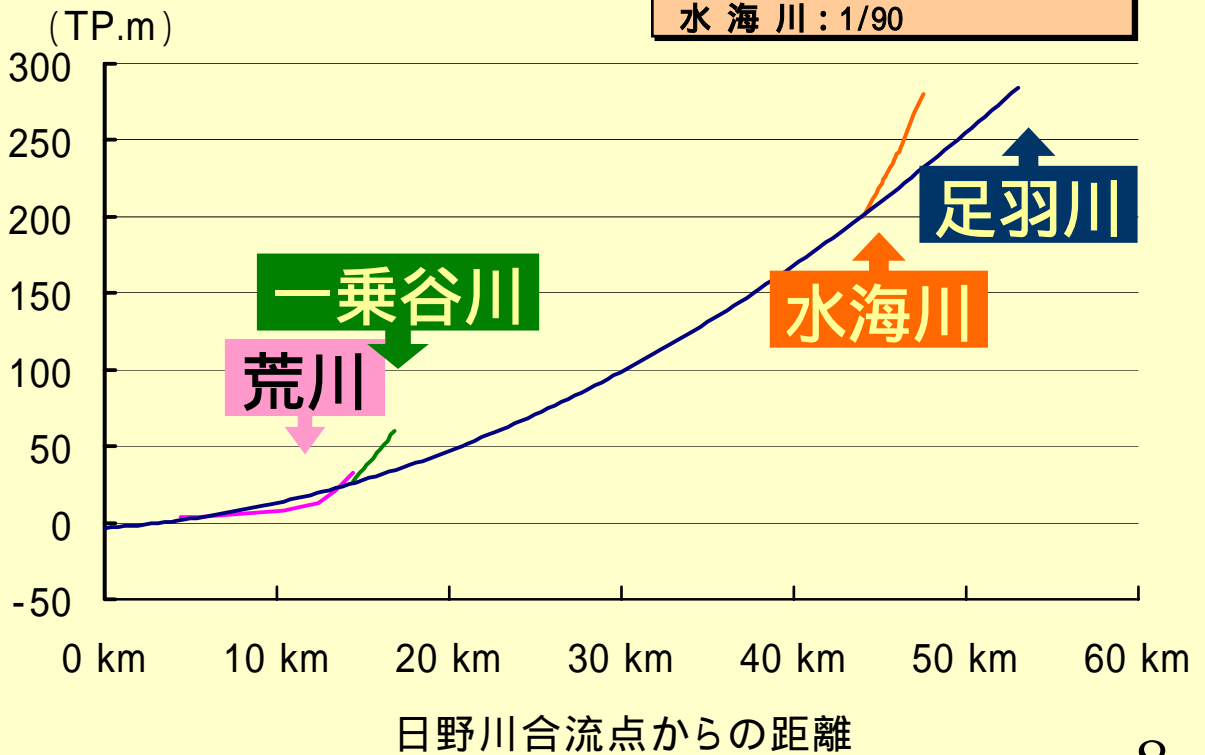


地形特性



河川の縦断勾配

足羽川 : 1/1100 ~ 1/100
荒川 : 1/2000 ~ 1/100
一乗谷川 : 1/80
水海川 : 1/90



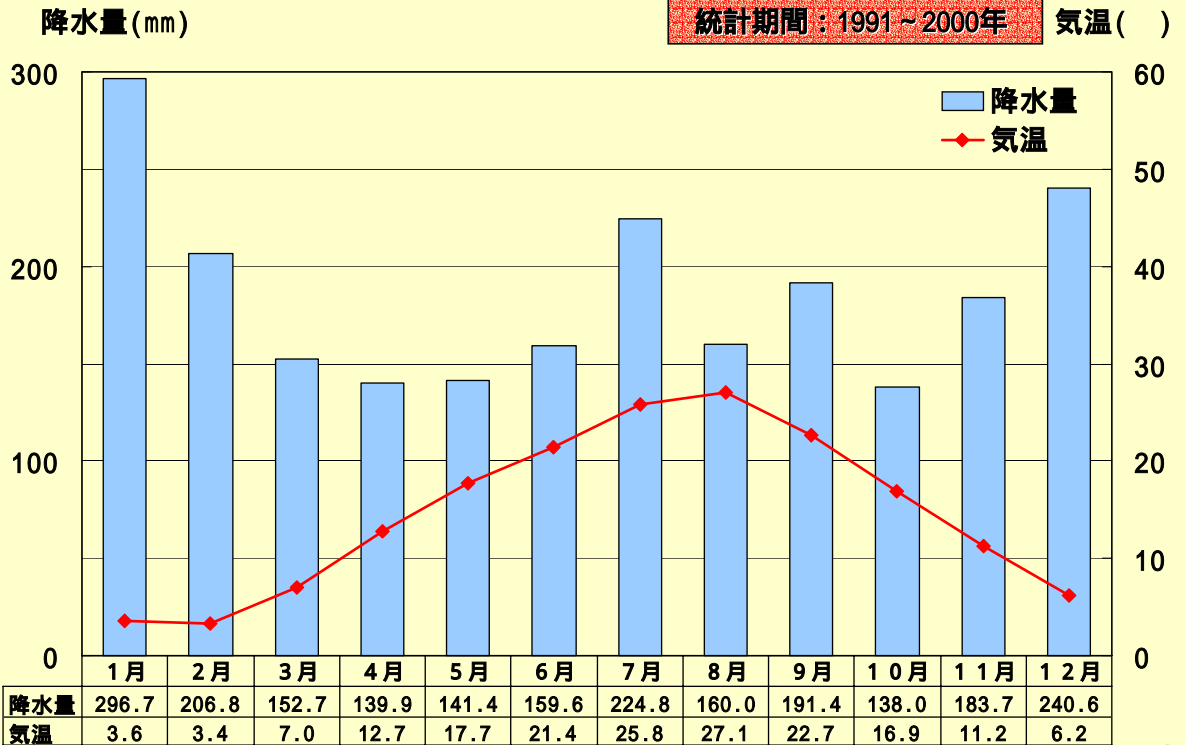
気 候

降 雨：美山(気)

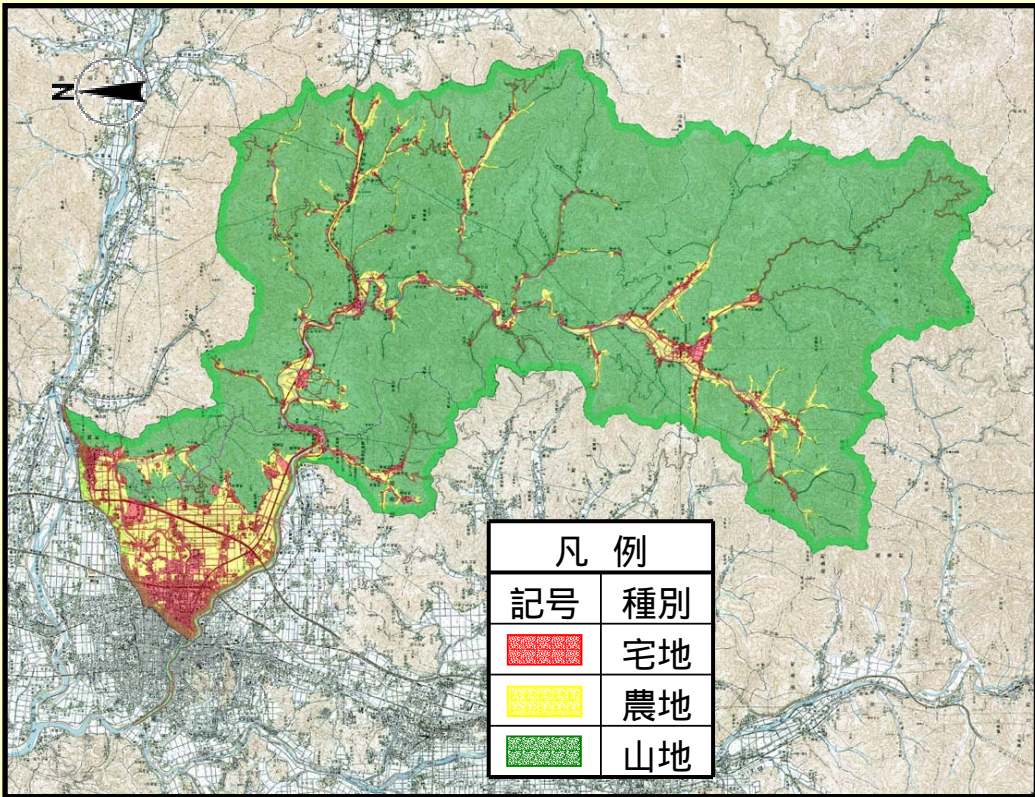
気 温：福井(気)

統計期間：1991～2000年

気温()



土地利用



人口の推移

福井県人口
九頭竜川水系
人口 (人)

ブロック人口
(人)

1,000,000

500,000

900,000

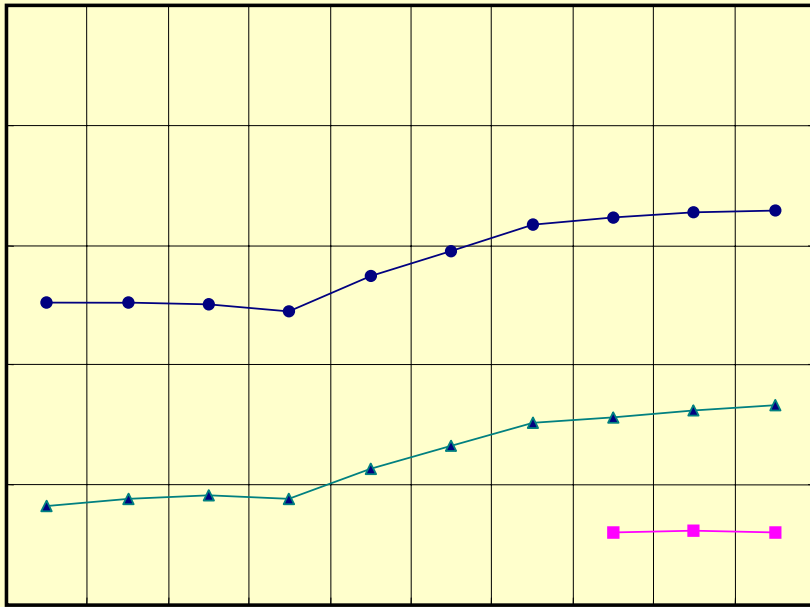
- 福井県人口
- ▲ 九頭竜川水系人口
- ブロック人口

800,000

700,000

600,000

500,000



S30

S35

S40

S45

S50

S55

S60

H2

H7

H12

0

歴史・文化



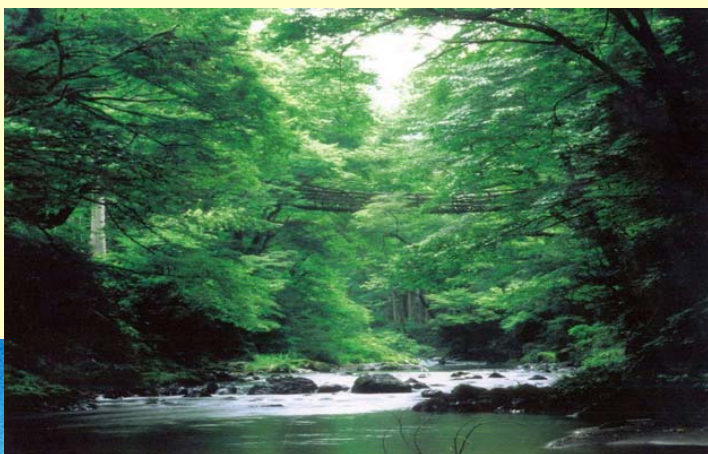
一乗谷朝倉氏遺跡（福井市）



水海川でのみそぎ（池田町）

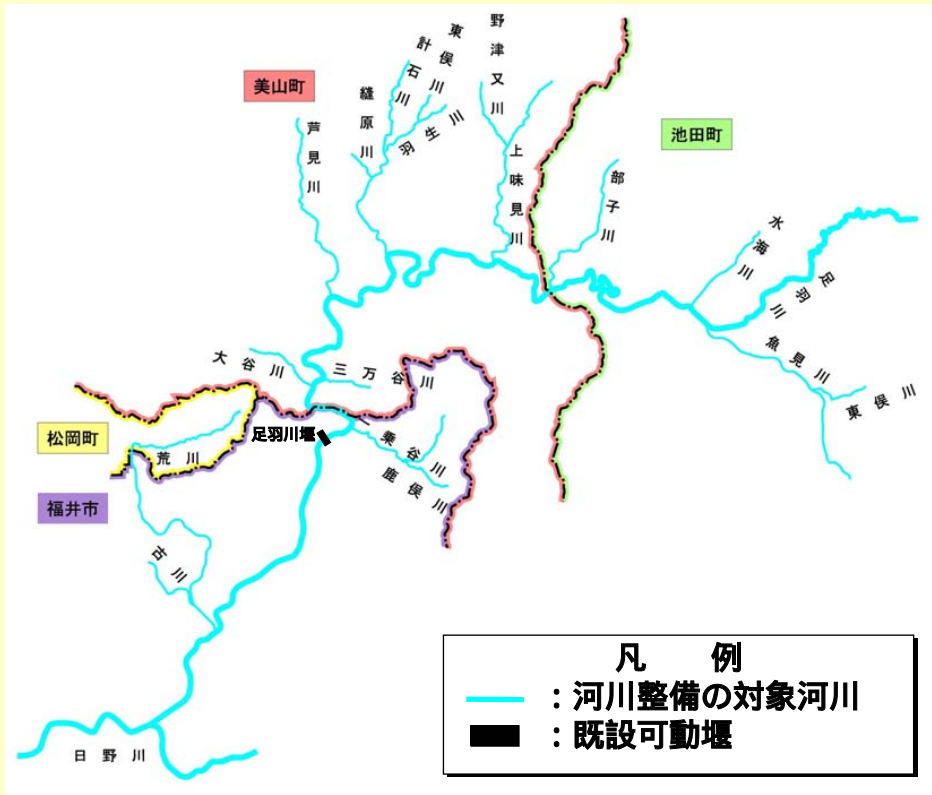
観光・自然

冠山（池田町）



かずら橋（池田町）

足羽川ブロックの河川



河川の現況（足羽川）



河川の現況（荒川）



河川の現況（一乗谷川）



河川の現況（水海川）



過去の主な洪水被害

出典：昭和36年～平成12年 水害統計

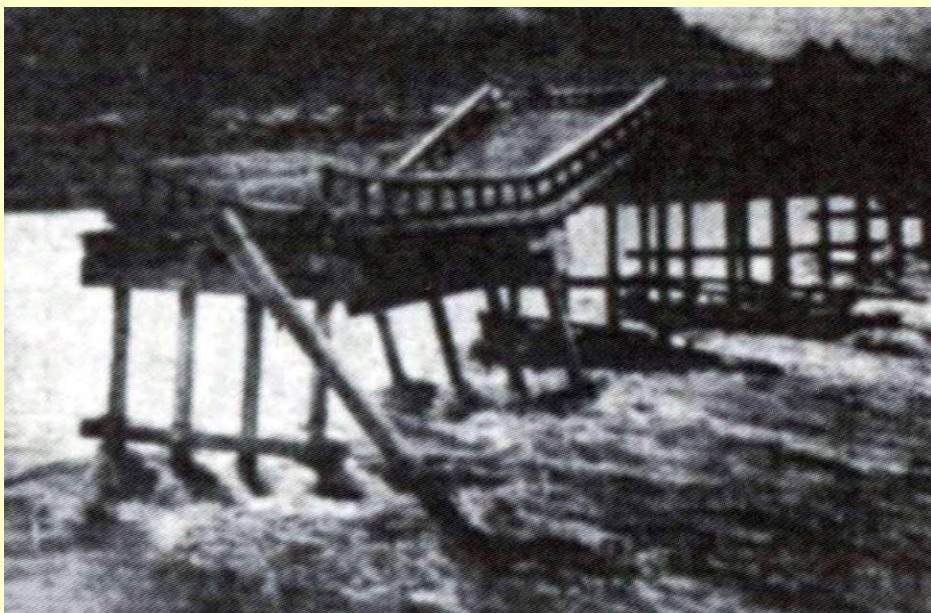
生起年	浸水面積 (ha)	浸水家屋 (棟)	浸水被害が発生した河川
昭和36年	2,251	2,960	九頭竜川、足羽川、日野川、上味見川、羽生川
昭和38年	2	2	上味見川
昭和39年	700	2,893	荒川
昭和40年	11	663	足羽川、荒川
昭和44年	0	246	足羽川、荒川
昭和45年	0	58	荒川
昭和47年	15	850	足羽川、荒川、魚見川、水海川、部子川
昭和50年	3	45	足羽川、荒川、古川
昭和51年	1	17	古川
昭和54年	0	24	荒川、大谷川
昭和56年	6	118	足羽川、古川、計石川、大谷川、野津又川(美)
昭和57年	0	2	足羽川
昭和58年	12	237	足羽川、荒川
昭和61年	0	1	三万谷川
平成元年	7	326	足羽川、芦見川
平成7年	1	1	足羽川
平成10年	2	16	足羽川

過去の主な洪水被害



足羽川流域（福井駅前付近）
昭和34年8月12日 出水

過去の主な洪水被害



足羽川流域（福井市成願寺町 毘沙門橋）
昭和39年7月7日 出水

過去の主な洪水被害



荒川流域（福井市内）
平成元年9月5日 出水

過去の主な洪水被害



一乗谷川流域（福井市安波賀町付近）
平成7年7月14日 出水

過去の主な洪水被害

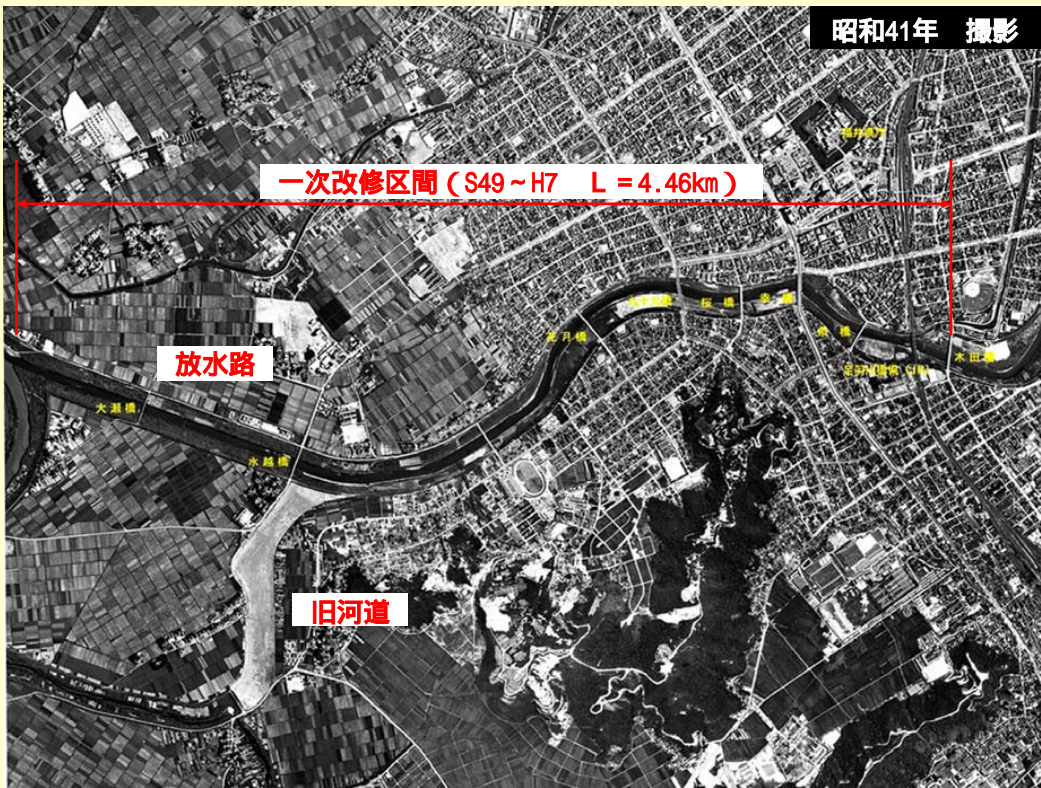


足羽川流域（福井市照手付近）
平成10年7月10日 出水

河川改修の経緯

【足羽川の河道改修】

昭和41年 撮影



河川改修の経緯



荒川ポンプと水門(荒川側より望む)

河川改修の経緯



一乗谷川