

平成 1 6 年 7 月福井豪雨の概況

平成 1 6 年 8 月 3 1 日

近畿地方整備局福井河川国道事務所
福 井 県

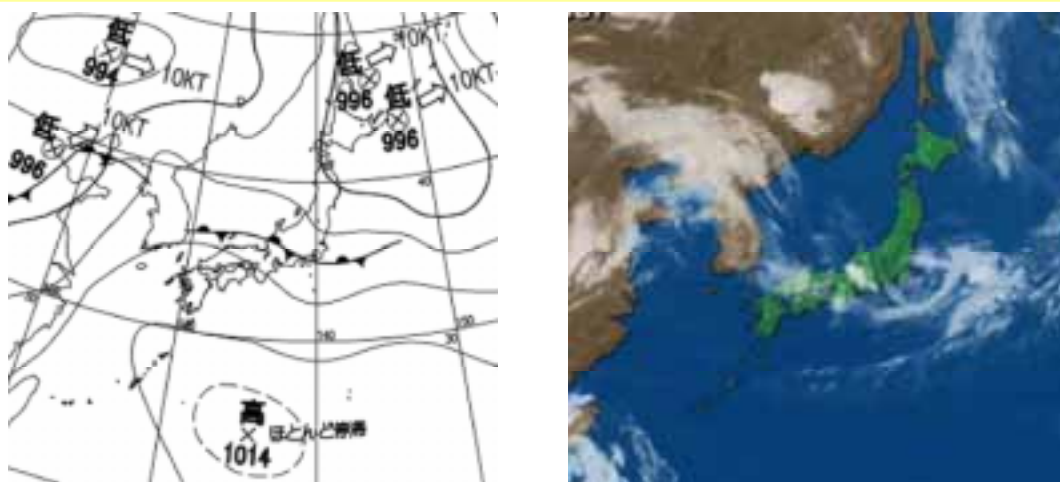
1. 気象概況（降雨原因）¹（平成16年7月福井豪雨の気象概況）

日本海から北陸地方（福井県）に延びる梅雨前線の活動が活発化し、強い雨雲が福井県嶺北地方に流れ込んだ。

福井県の嶺北では、18日の0時過ぎから所々で激しい雨を観測し始め、特に18日の明け方から昼前にかけては嶺北北部を中心に1時間に80mm以上の猛烈な雨を観測した。18日の昼頃からは雨は小康となった。

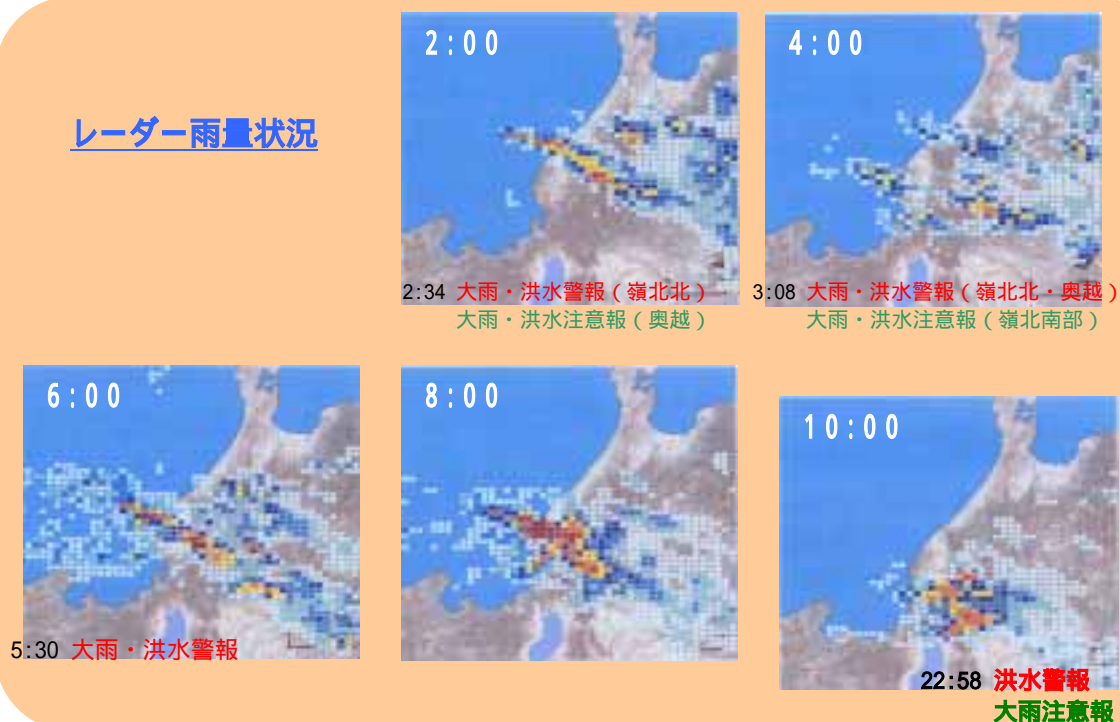
また降り始め（17日15時）からの総降水量は、嶺北北部の美山町で285mmとなった。

この雨で、河川の堤防が決壊するなど、各地で大きな被害が発生した。



地上天気図および気象衛星「ゴーズ9号」赤外画像 平成16年7月18日09時

レーダー雨量状況

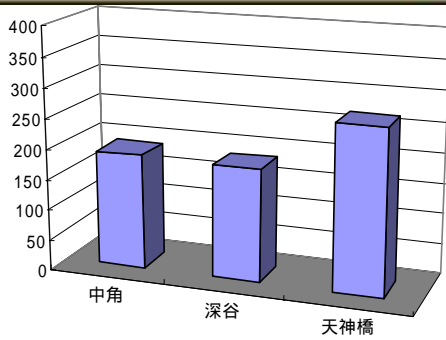
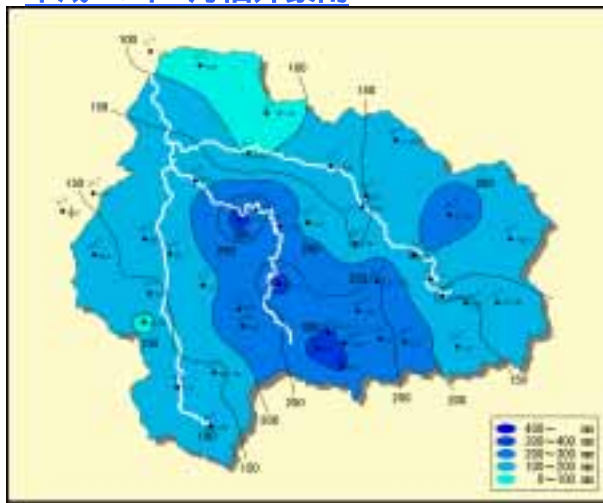


¹ 一部「平成16年7月福井豪雨」に関する気象速報 平成16年7月30日 福井地方気象台 ホームページより転記

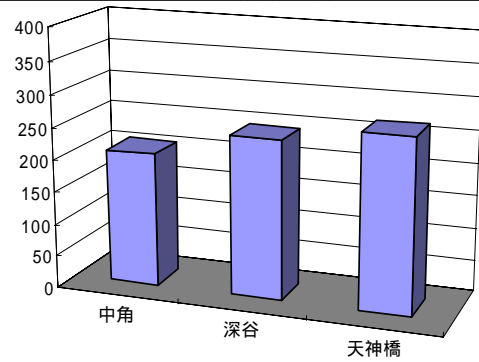
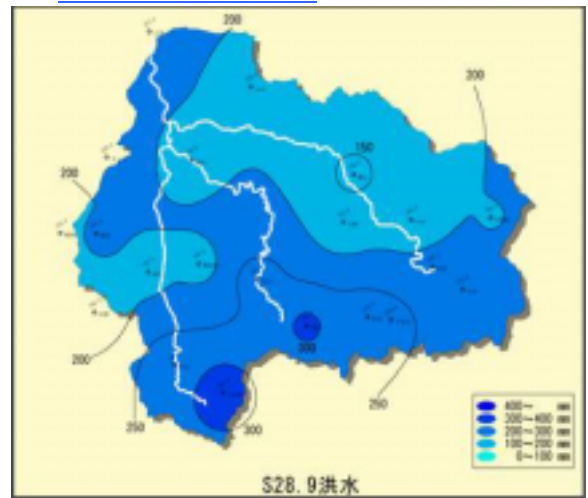
2. 雨の降り方 (地上雨量観測所に基づく九頭竜川水系の2日雨量の等雨量線図)

2.1 現在までの検討流量となる対象降雨と平成16年7月福井豪雨の比較

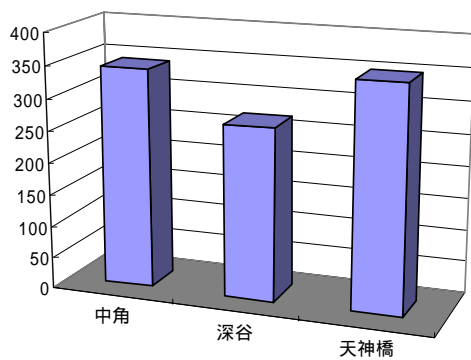
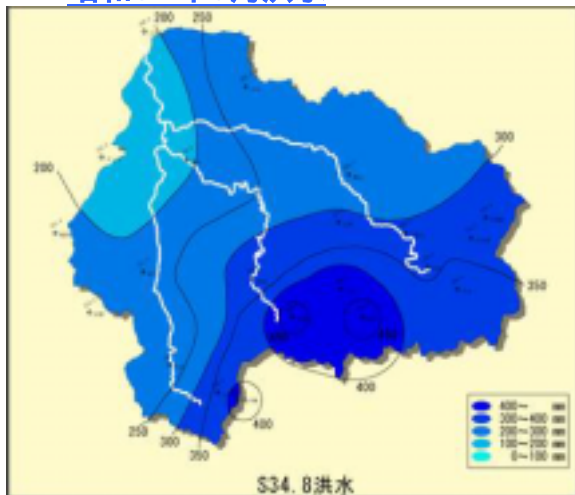
平成16年7月福井豪雨



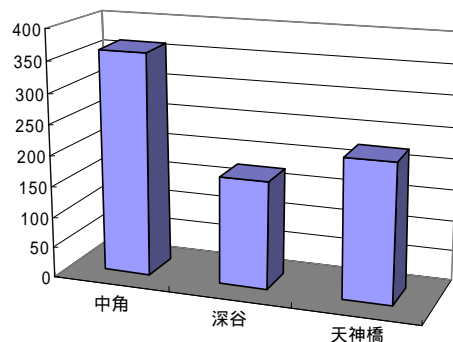
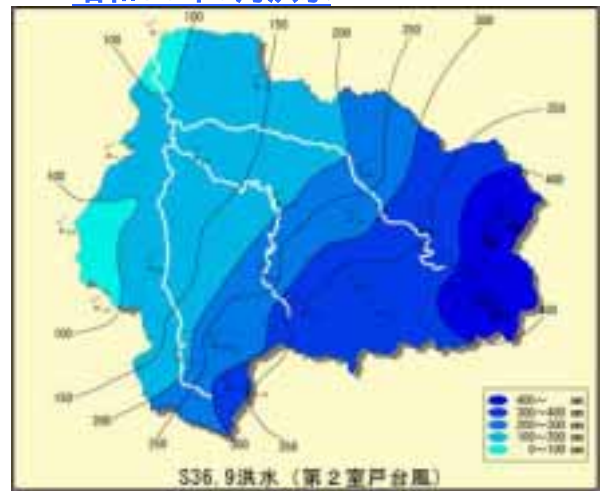
昭和28年9月洪水



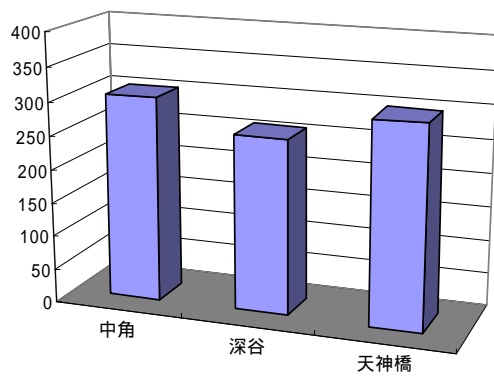
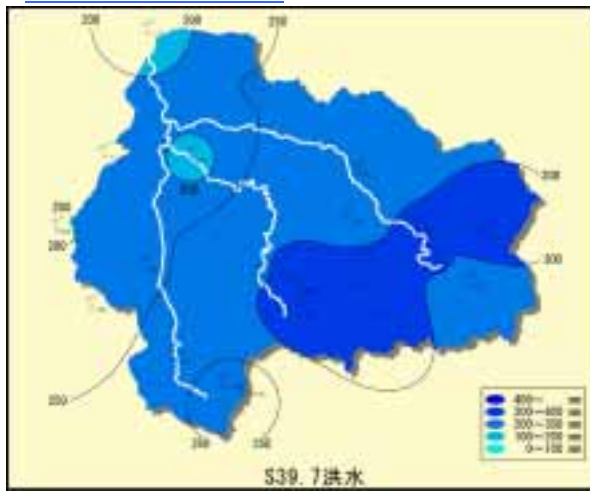
昭和34年8月洪水



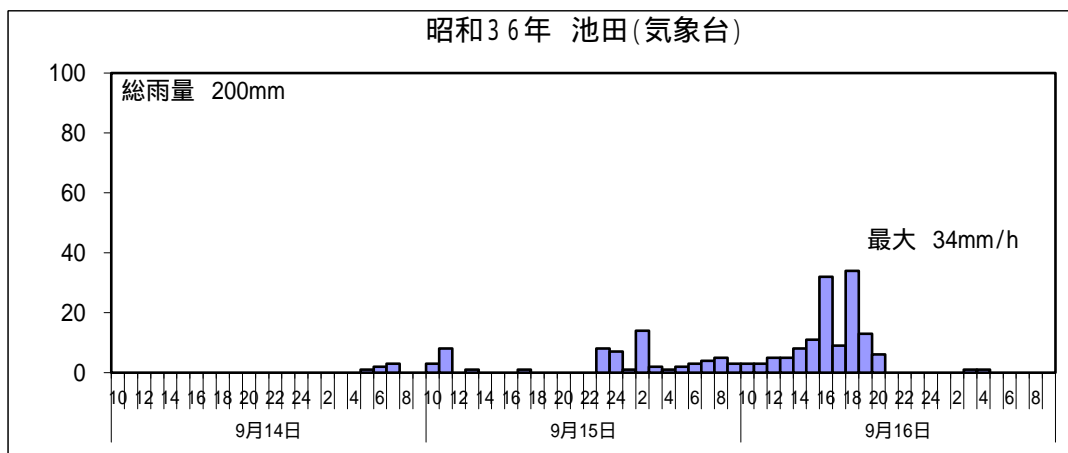
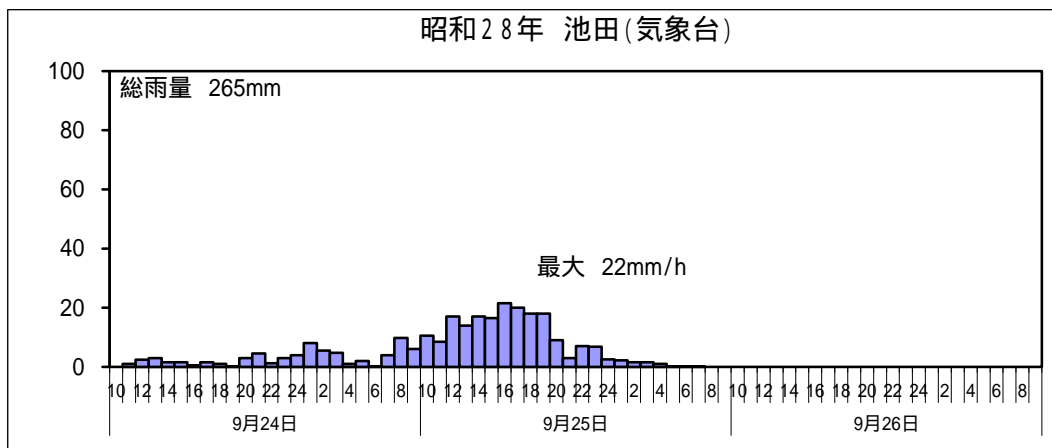
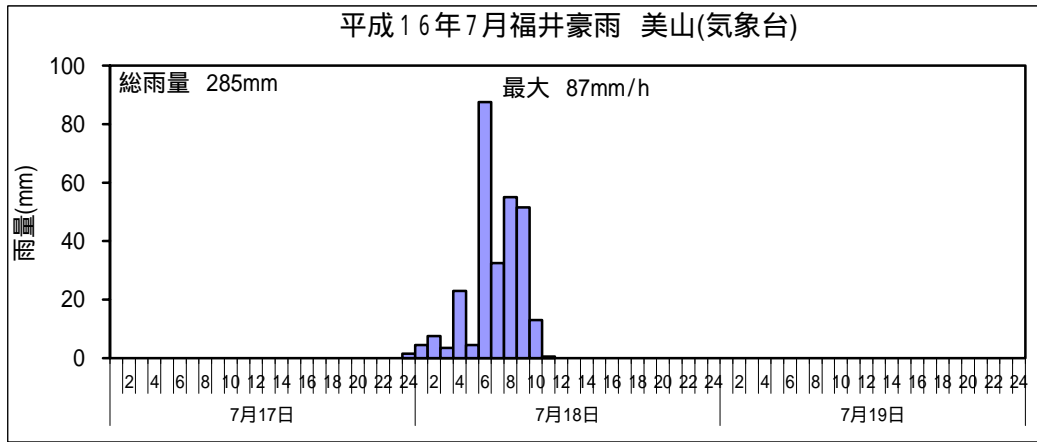
昭和36年9月洪水

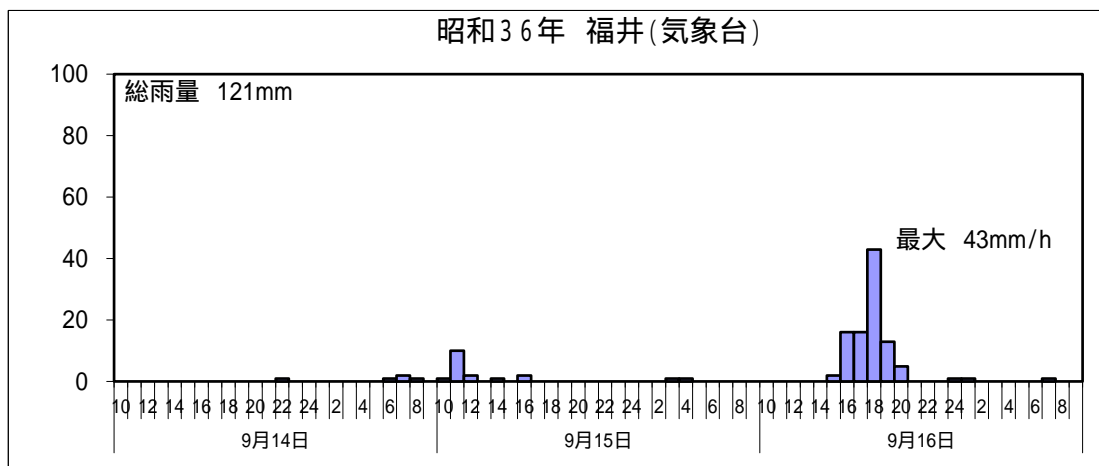
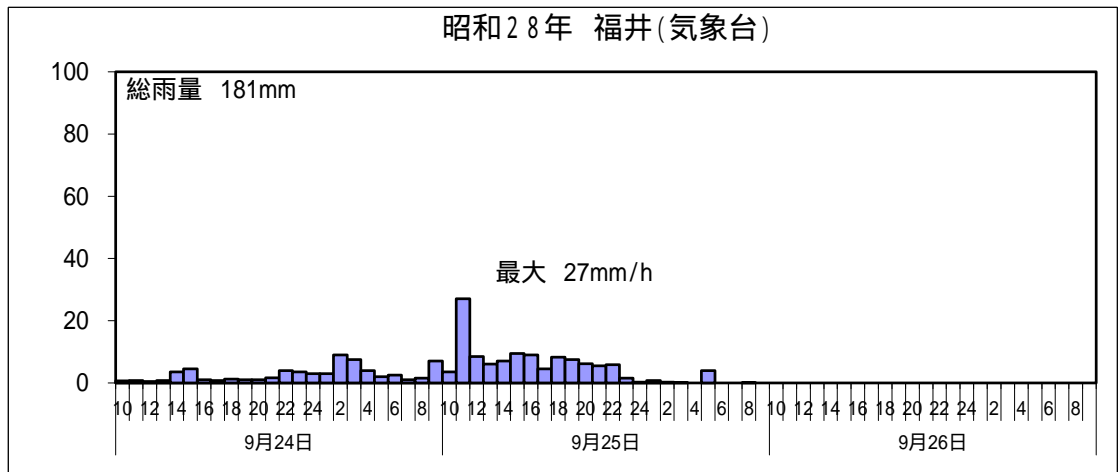
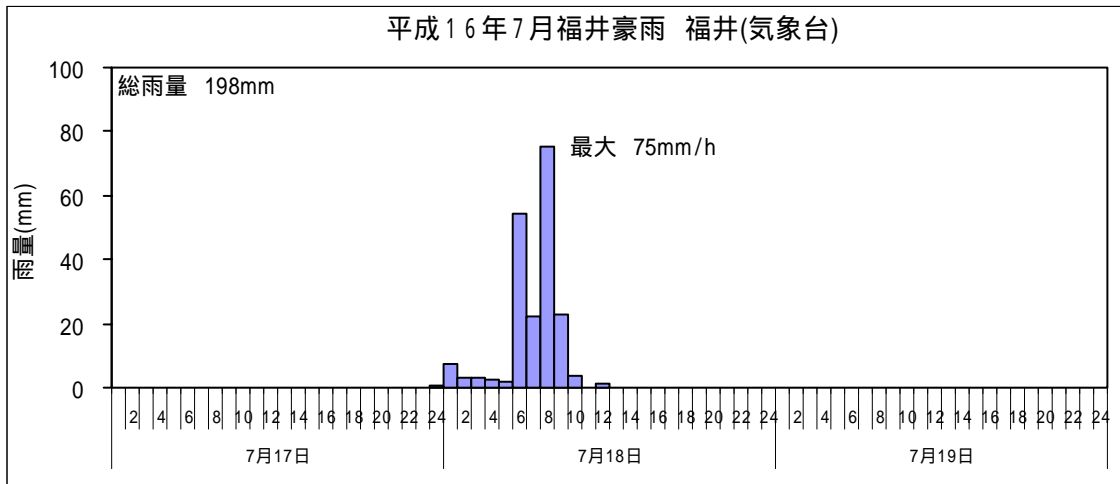


昭和39年7月洪水

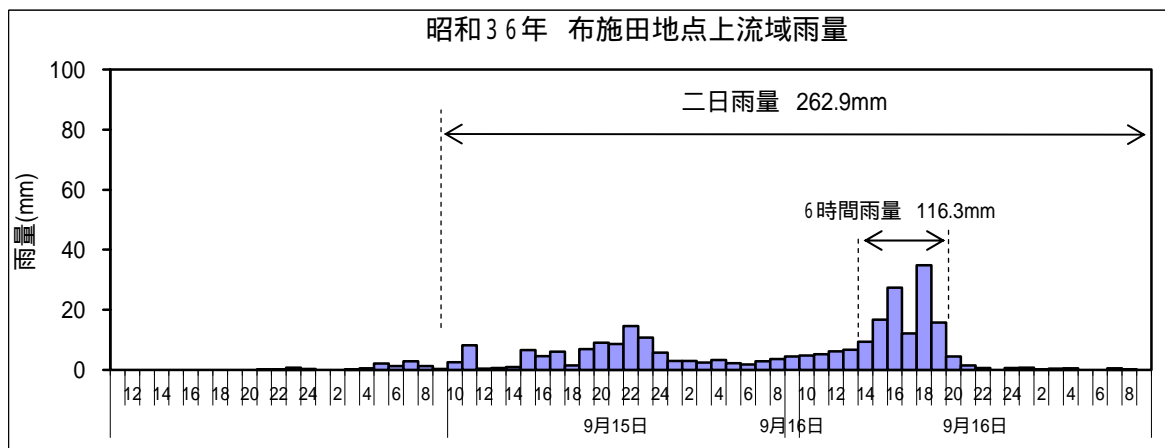
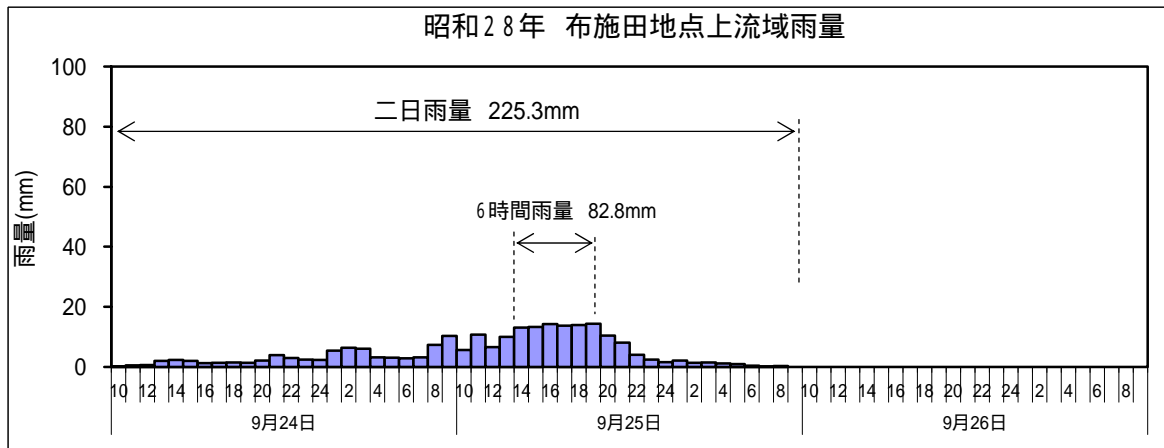
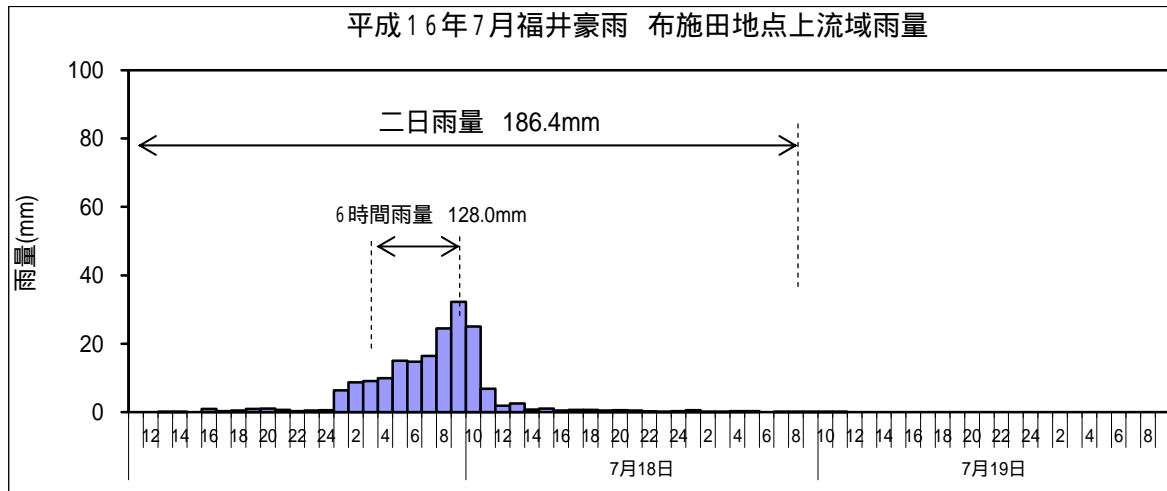


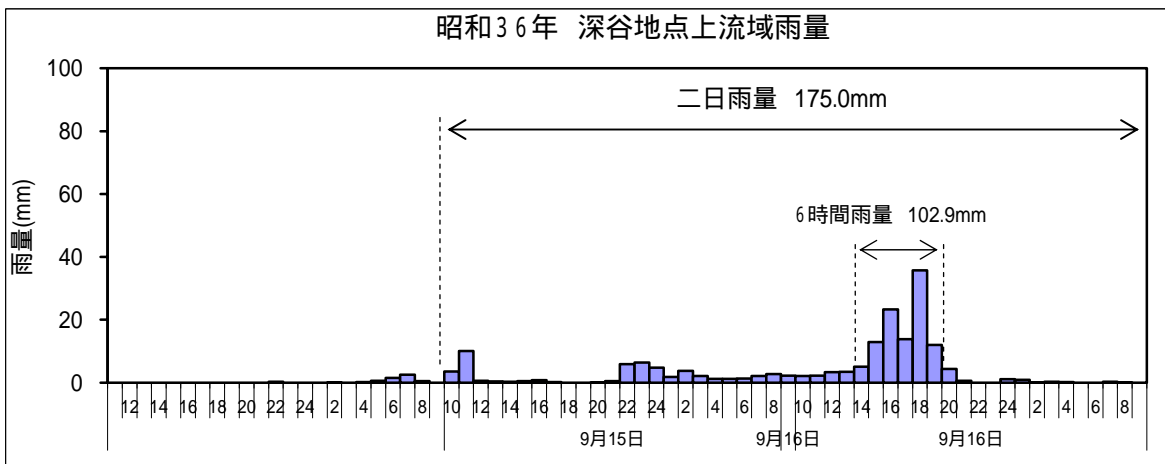
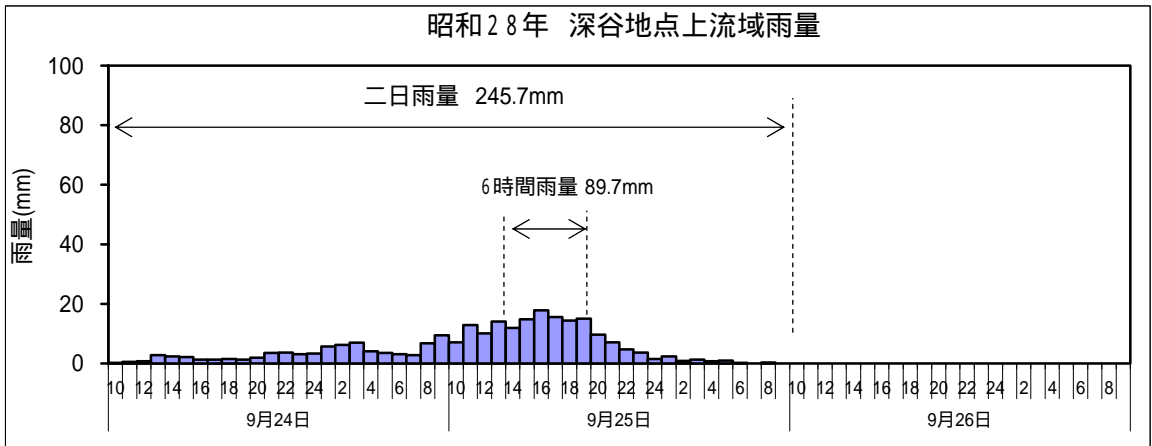
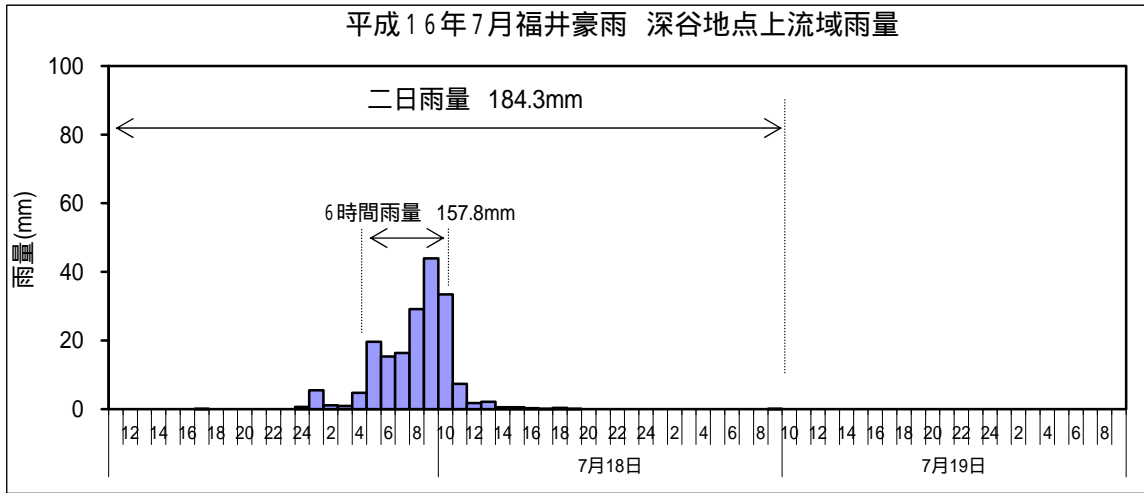
2.2 主要観測所における降雨

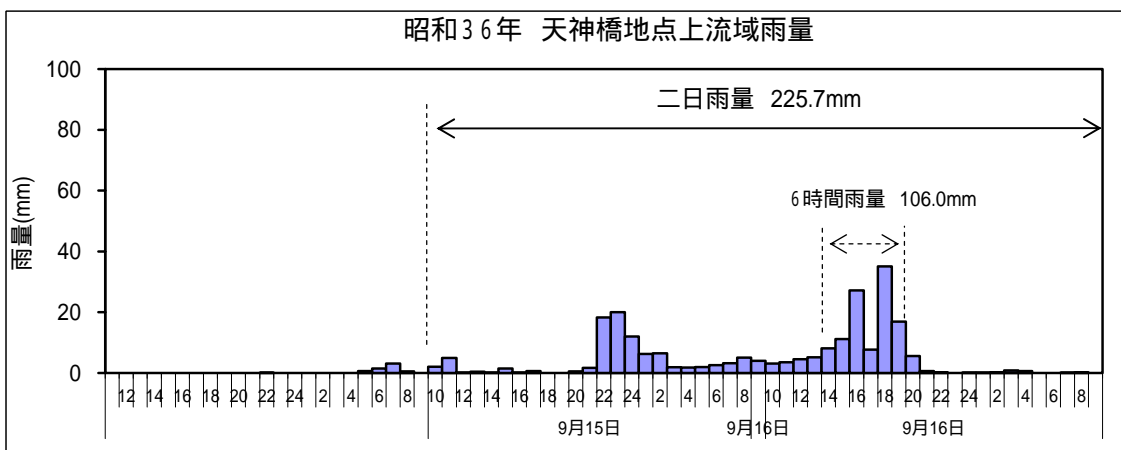
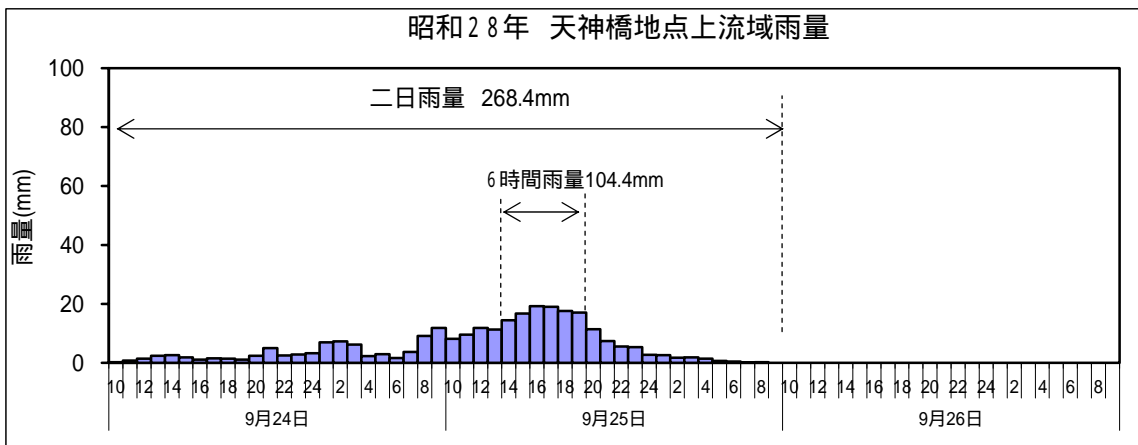
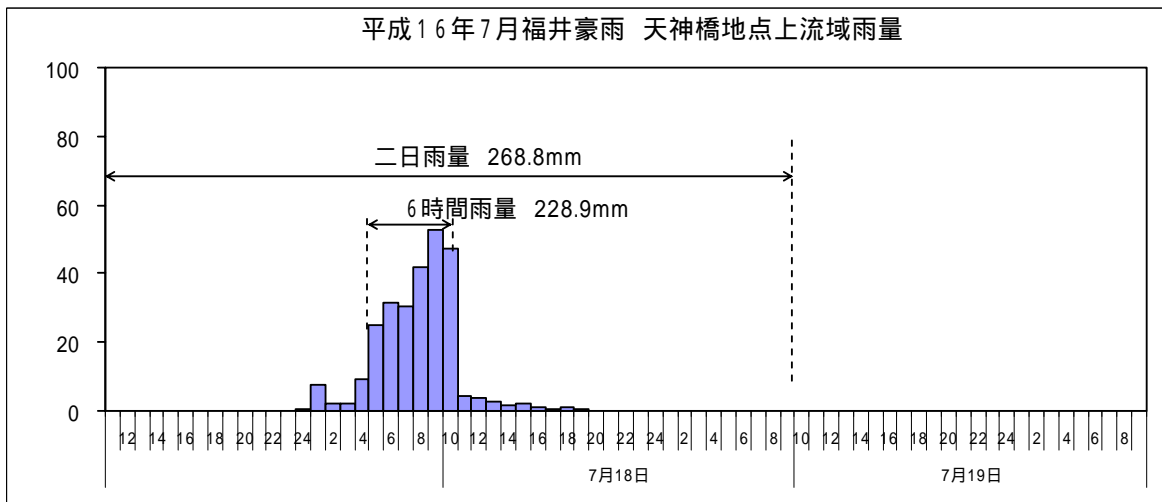




2.3 主要地点における降雨



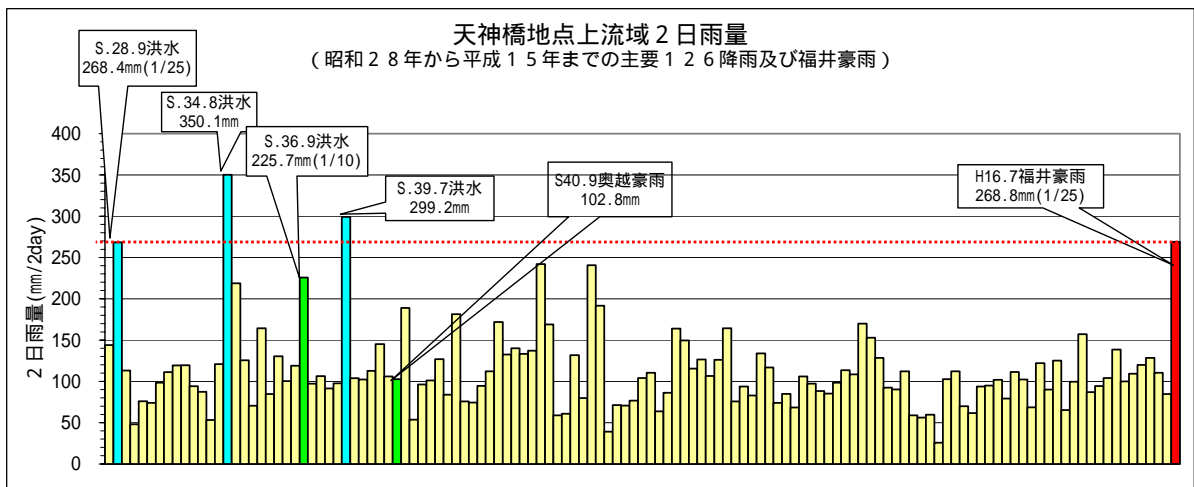
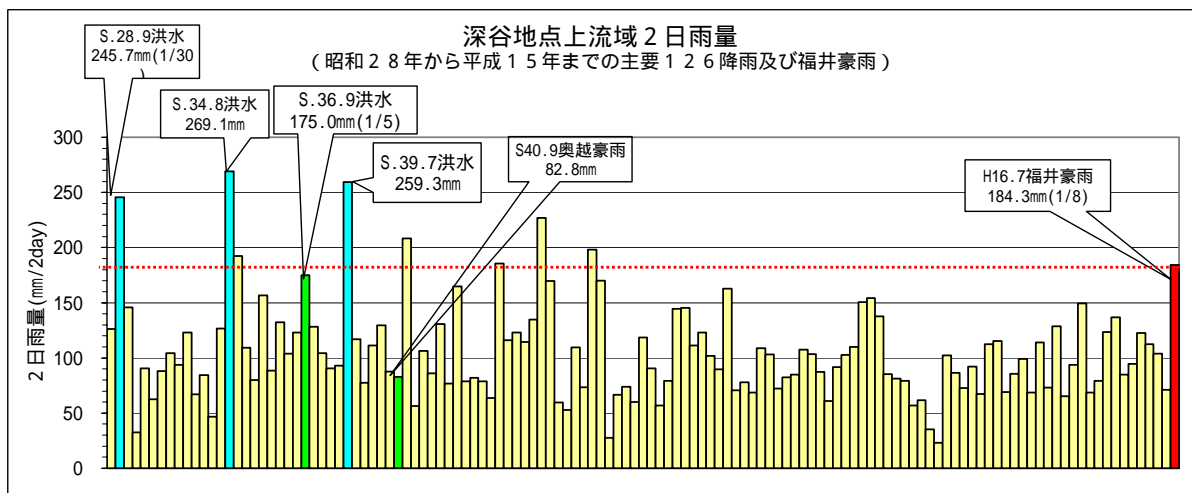
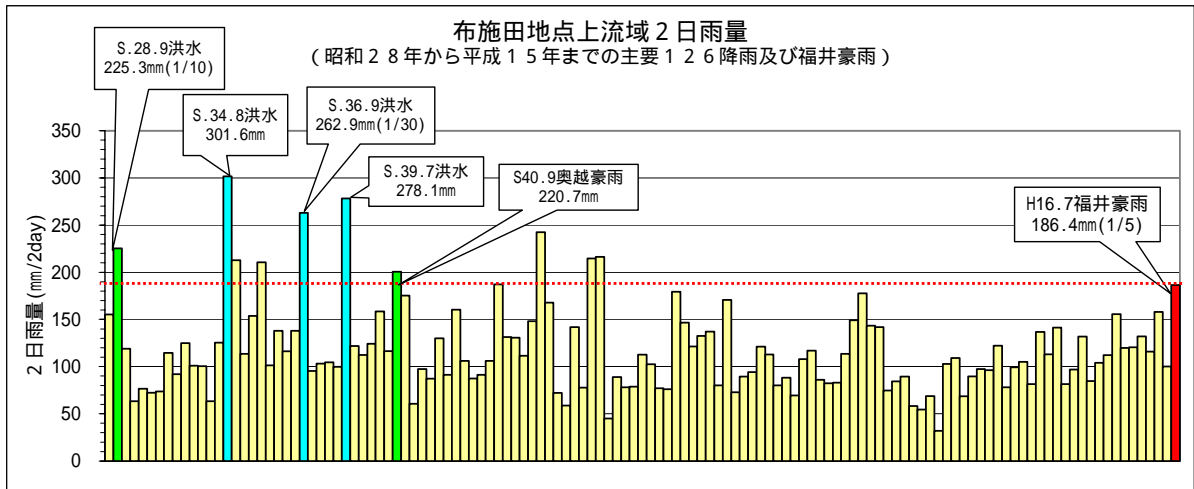




3. 降雨量の比較

3.1 2日雨量

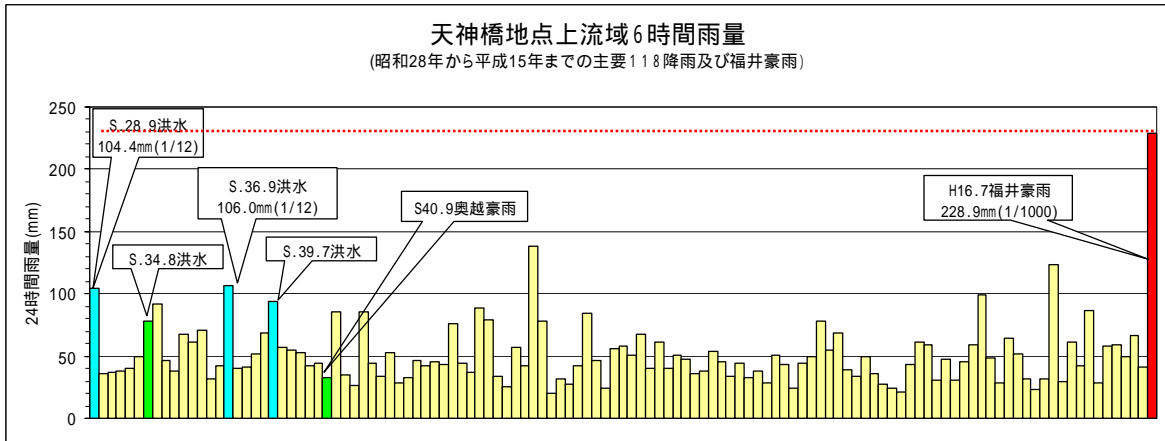
(布施田地点上流域、深谷地点上流域、天神橋地点上流域)



* 図中の () 内は雨量確率

* 雨量確率は、標本期間は明治30年から昭和51年までの2日雨量確率より求めた(工実参考資料による)。

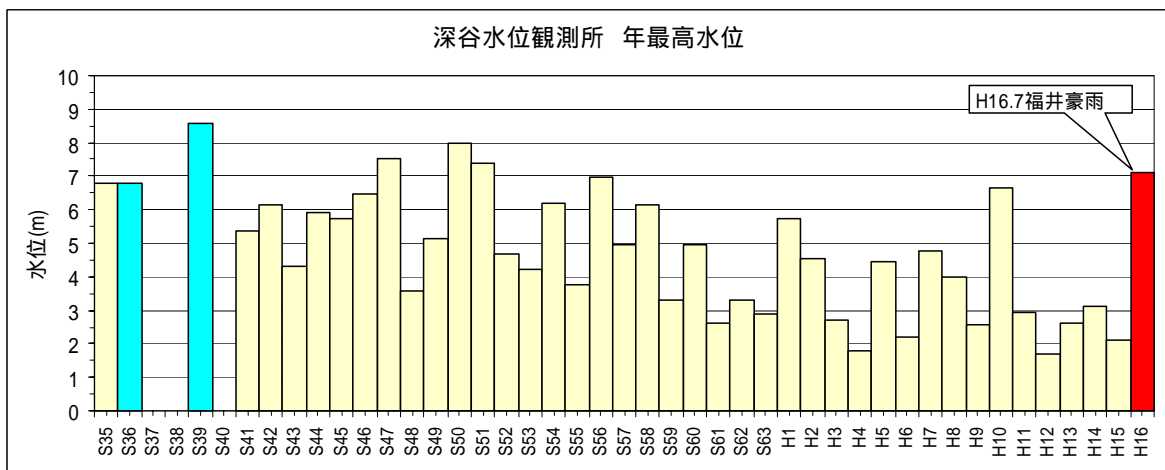
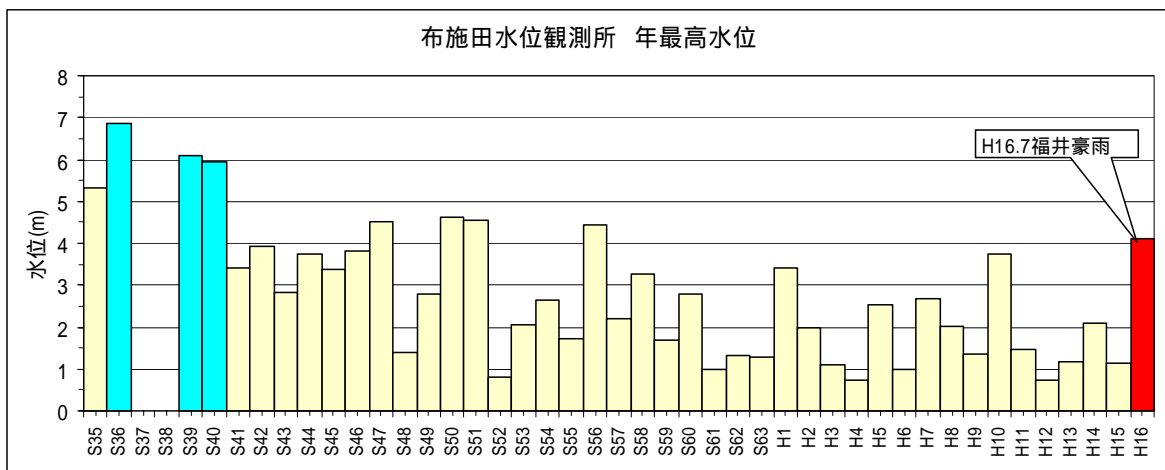
3.2 6時間雨量

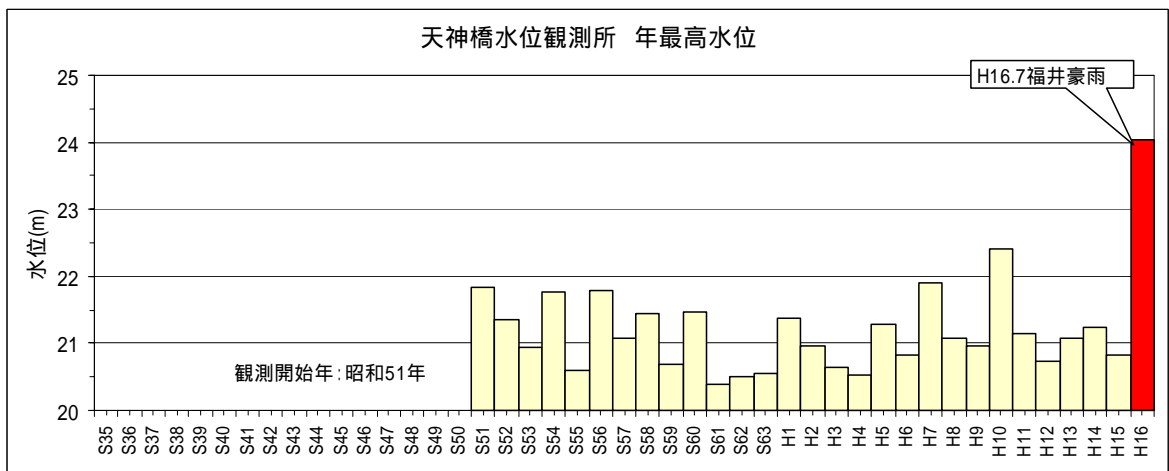


* 図中の () 内は雨量確率

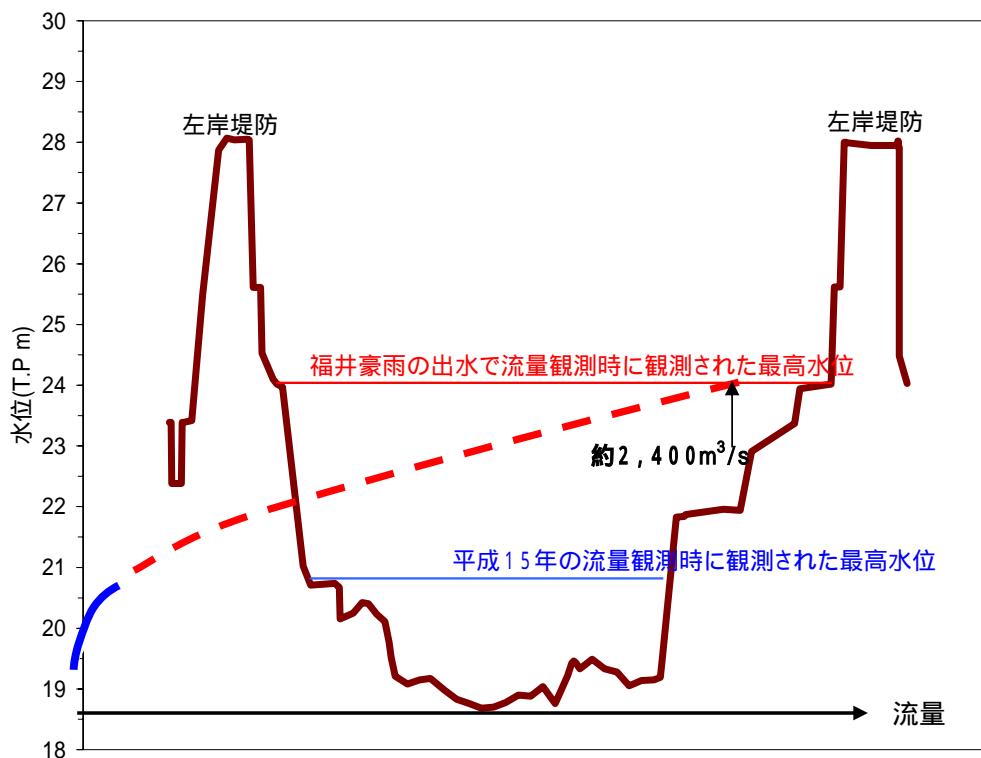
* 雨量確率は、標本期間は昭和28年から平成10年までの年最大6時間雨量確率より求めた。

4. 水位状況





平成16年7月福井豪雨
天神橋地点の最大流量



被害および復旧状況等について

1 県内の最大被害状況

人的被害・物的被害

- [福井豪雨の最大被害状況](#)を参照

[1]住家被害

- [福井豪雨の最大被害状況](#)を参照

[2]公共土木施設の被害状況

- [公共土木施設の被害状況](#)を参照

[3]鉄道被害

JR 越美北線(越前東郷～越前大宮)

橋梁流出 5 箇所、道床および路盤流出 19 箇所、のり面および盛土の崩壊・流出 5 箇所

[4]ライフラインの最大被害状況

(単位 世帯、回線)

	福井市	鯖江市	美山町	池田町	今立町	大野市	計
停電	3,000	500	2,800				6,300
電話不通	50		400	150			600
断水	486	1,383	855	129	213	181	3,247

注：7月26日に全て復旧完了。

2 災害対策本部等の設置状況

福井県	7月18日 11:20～
美山町	7月18日 6:00～
池田町	7月18日 8:30～
福井市	(8月21日0時対策本部廃止) 注:同日付で福井市災害復旧対策会議に移行
武生市	(7月18日23時対策本部廃止)
大野市	(8月11日12時対策本部廃止)
鯖江市	8月24日24時対策本部廃止 注:25日付で鯖江市復興支援会議に移行
松岡町	(7月21日13時対策本部廃止)
今立町	(8月23日8時30分対策本部廃止)
清水町	(7月19日8時対策本部廃止)

3 現在の避難状況(8月27日 11:00 現在)(各市町調べ)

公的施設等で待機中の方

仮設住宅完成待ち:1世帯 3人(福井市)

(参考)避難者の最大数は[福井豪雨の最大被害状況](#)を参照

7月18日の大雨による 公共土木施設の被害状況(県管理施設)

福井県土木部
平成16年8月26日
9:00 現在

注：現時点で確認されている状況であり、今後調査の進捗に伴い、変動することもあります。

I 河川関係

1 堤防決壊等の状況(箇所数)

市町村名	河川名	決壊	護岸破損	越水	漏水	閉塞
福井市	足羽川	1		7		
	荒川				1	
	江端川			1		1
	七瀬川		1	1		
	一乗谷川		7	6		6
大野市	清滝川	1			1	
鯖江市	鞍谷川			1		
	河和田川		10	1		1
美山町	足羽川		5			
	三万谷川		1			1
三国町	竹田川				1	
今立町	水間川		2	1		1
	月尾川					2
	服部川		4	3		3
池田町	足羽川		1			
	水海川		1			
	部子川		2			
清水町	志津川		1	1		
	越知川		1			
	山内川			1		
計18河川		2	36	23	3	15

注：小規模な護岸破損などの被災は除きます。

越水については、河川管理施設に被害のないものは除きます。

2 仮復旧の状況

次期出水等で背後地に大きな被害を与えるおそれが大きい仮復旧は完了済み
その他の箇所については、原則本復旧にて対応予定

II 道路関係

1 通行規制の状況

	事前規制		冠水		崩土		冠水・崩土		道路流出		法面崩壊		その他		合計	
全面通行止め(a)	7	9	5	7	11	15	4	4	3	5	3	5	12	16	29	61
の内仮復旧(b)	1	1			6	8	1	1	1	2	1	1	6	6	-	19
の内通行止解除(c)	6	8	5	7	5	7	3	3		1	2	4	5	9	26	39
現時点での全面通行止 (a-b-c)	0	0	0	0	0	0	0	0	2	2	0	0	1	1	3	3

注：表の左は路線数、右は箇所数。bの仮復旧には、片側通行を含む

未解除

国道 157 号	大野市中島～雲川ダム	土砂状況作業中	9月中旬頃解除予定
	雲川ダム～岐阜県境	雲川ダムまでの作業完了後、順次、土砂除去作業等に着手	10月末頃解除予定
県道松ヶ谷宝慶寺大野線	池田町大本～稗田峠	大本集落から龍双ヶ滝までの仮設道路建設完了 稗田峠までの仮設道路建設中	当面通行止め
	稗田峠～大野市宝慶寺	本復旧に向けての土砂除去作業完了	当面通行止め
県道熊河池田線	池田町水海～美濃俣	広田橋までの土砂除去作業完了 美濃俣までの土砂除去作業中	当面通行止め

III 砂防関係

1 被災箇所数 120

市町村名	がけ崩れ		土石流		地すべり		合計	
	被災箇所数	内応急対応済数	被災箇所数	内応急対応済数	被災箇所数	内応急対応済数	被災箇所数	内応急対応済数
福井市	4	4	10	10	0	0	14	14
美山町	8	8	20	20	0	0	28	28
大野市	0	0	2	2	0	0	2	2
勝山市	0	0	1	1	0	0	1	1
鯖江市	9	9	12	12	0	0	21	21
武生市	2	2	3	3	0	0	5	5
朝日町	2	2	0	0	0	0	2	2
清水町	1	1	0	0	0	0	1	1
今立町	3	3	34	34	0	0	37	37
池田町	0	0	9	9	0	0	9	9
合計	29	29	91	91	0	0	120	120

注：小規模な護岸損壊などの被災は除く。

2 仮復旧の状況

8月7日で土砂撤去等をすべて完了済み。

IV 応急仮設住宅関係

1 主な進捗状況(建設・借上げを含む計画戸数：26戸)

仮設住宅建設数

地区名		計画戸数	建設中戸数	建設済戸数
美山町	蔵作地区	4	-	4(入居済)
	大久保他5地区	16	-	16(入居済)
福井市	浄教寺町	1	1	-
合計		21	1	20(入居済)

仮設住宅建設数

地区名	計画戸数	公共住宅借上戸数	民間住宅借上戸数
今立町	4	3(入居済)	1(入居済)
鯖江市	1	1(入居済)	
合計	5	4(入居済)	1(入居済)

福井市浄教寺町

8月11日～14日

応急仮設住宅(1戸)着工、整地作業

8月17日～18日

資材の手当、打合せ

8月19日

基礎(杭打ち)工事、本体工事

8月20日

設備配管工事

8月21日～

間仕切り・内装工事

8月27日

完成(予定)

平成 16 年 7 月福井豪雨による 農作物等被害状況報告(第 18 報)

平成 16 年 8 月 10 日
10:00 とりまとめ
福井県農林水産部

この報告は、各農林総合事務所において調査した結果です。

1 農作物被害の状況

農作物	市町村	被害の状況	面積	前回
水稲	福井市他 3 市 9 町 1 村 (福井市、武生市、大野市、鯖江市、美山町、松岡町、永平寺町、上志比村、三国町、春江町、坂井町、今立町、池田町、清水町)	冠水	2,398ha	(2,398ha)
大豆	福井市他 2 市 3 町 (福井市、武生市、鯖江市、今立町、池田町、清水町)	冠水	253ha	(253ha)
野菜	福井市他 2 市 2 町 (福井市、大野市、鯖江市、今立町、池田町)	冠水	7ha	(7ha)
花卉	福井市他 1 市 (福井市、武生市)	冠水	4ha	(4ha)

冠水している水田等には、かなりの土砂流入がある。

2 農地および農業施設等被害状況(現在確認済分)

農地の被害状況

被害の状況	市町村	箇所数	前回
水田 畦畔 等崩 壊	福井市他 3 市 9 町 1 村 (福井市、武生市、勝山市、鯖江市、美山町、永平寺町、松岡町、今立町、池田町、今庄町、朝日町、宮崎村、織田町、清水町)	1,462 箇所	(1,463)

農業用施設の被害状況

被害の状況	市町村	箇所数	前回
ため池	福井市他 3 市 3 町 1 村 (福井市、武生市、勝山市、鯖江市、今立町、朝日町、宮崎村、清水町)	29 箇所	(28)
水路等	福井市他 5 市 7 町 1 村 (福井市、武生市、大野市、勝山市、鯖江市、あわら市、美山町、今立町、池田町、朝日町、宮崎村、越前町、織田町、清水町)	941 箇所	(940)
農道	福井市他 5 市 6 町 1 村 (福井市、武生市、大野市、勝山市、鯖江市、あわら市、美山町、永平寺町、今立町、池田町、朝日町、宮崎村、清水町)	416 箇所	(416)
合計		1,386 箇所	(1,384)

生活関連施設

被害の状況等	市町村	箇所数	前回
集落排水処理施設	福井市他 2 町 (福井市、美山町、池田町)	14 箇所(うち復旧済 7 箇所)	(14)
営農飲雑用水施設	福井市他 3 町 (福井市、美山町、今立町、池田町)	7 箇所(うち復旧済 1 箇所 / 仮復旧 6 箇所)	(7)

3 山地・林道等被害状況(現在確認済分)

被害の状況等	市町村	箇所数	前回
山地(山腹崩壊・溪流荒廃等)	福井市他 5 市 7 町 2 村 (福井市、武生市、大野市、勝山市、鯖江市、あわら市、美山町、松岡町、和泉村、今立町、池田町、朝日町、宮崎村、越前町、清水町)	303 箇所	(303)
林道 (法面崩壊等)	福井市他 5 市 9 町 3 村 (福井市、武生市、大野市、勝山市、鯖江市、あわら市、美山町、松岡町、永平寺町、上志比村、和泉村、丸岡町、今立町、池田町、今庄町、朝日町、越廼村、清水町)	907 箇所	(907)
林産施設 (菌床流出、苗畑・ホダ木埋没)	武生市他 1 市 1 町 (武生市、鯖江市、池田町)	6 箇所	(6)

4 畜産等の被害状況(現在確認済分)

被害の状況等	市町村	被害数	前回
養鶏(ブロイラー)	福井市	800 羽死亡	(800)
畜舎浸水等	福井市他 3 町 (福井市、美山町、今立町、池田町)	9 箇所	(9)
牧草地冠水	福井市他 1 町 (福井市、池田町)	13.1ha	(13.1ha)

5 内水面漁業関係の被害状況(現在確認済分)

被害の状況等	市町村	箇所数	前回
養殖場等	大野市他 1 市 1 町 (大野市、鯖江市、池田町)	4 箇所	(4)

福井豪雨の最大被害状況(27日9時現在)(各市町村調べ)														
市町村	人的被害				住家被害					非住家 (全壊・半壊)		避難勧告・避難指示		
	死者	行方 不明	負傷者		全壊 世帯	半壊 世帯	一部破損 世帯	床上浸水 世帯	床下浸水 世帯	公共建物 棟	その他 棟	対象世帯	対象人数	避難人数
			重症	軽傷										
福井市				1	22	40	97	3,254	8,059			34,705	96,000	4,789
武生市							1	3	50					
大野市								11	43			1,469	5,006	204
鯖江市	1	0	2	11	4	42	81	349	611	1	12	4,044	14,453	492
美山町	1	1		3	35	36	26	137	168		154	1,100	3,974	1,224
								2	8			5	18	3
永平寺町									8					
和泉村														
丸岡町														
坂井町														
今立町	1		2		1	5	23	276	584			379	1,441	2,255
池田町					4	12	1	19	96		16	242	789	174
南条町														
今庄町														
河野村														
朝日町									10					
宮崎村									1					
越前町														
越廼村														
織田町														
清水町	1							1	36					
三方町														
美浜町														
上中町														
名田庄村														
高浜町														
大飯町														
計	4	1	4	15	66	135	229	4,052	9,674	1	182	41,944	121,681	9,141
住家被害の状況は、現時点での見込み数であり、現在詳細を調査中です。 非住家被害の状況は、全壊、半壊の現時点での見込み数です。														