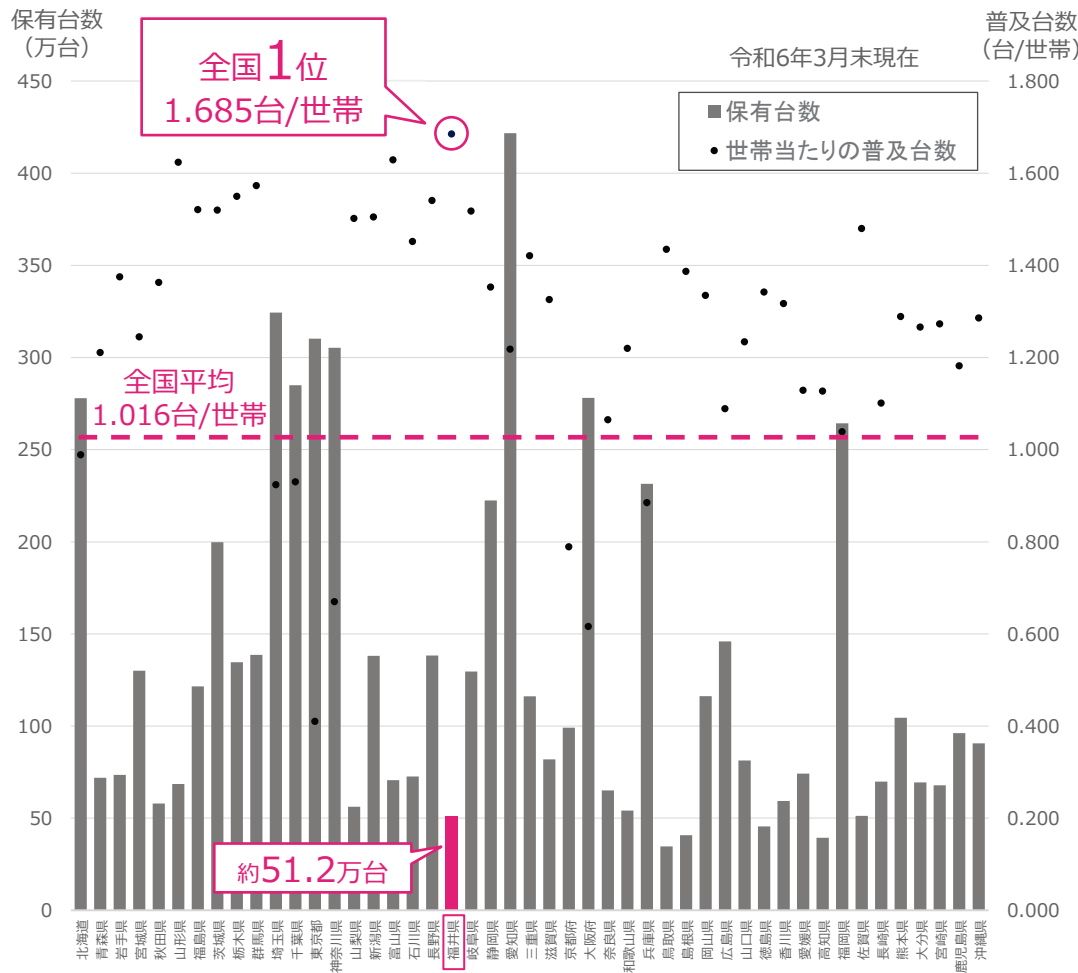


福井県民の移動手段の特性

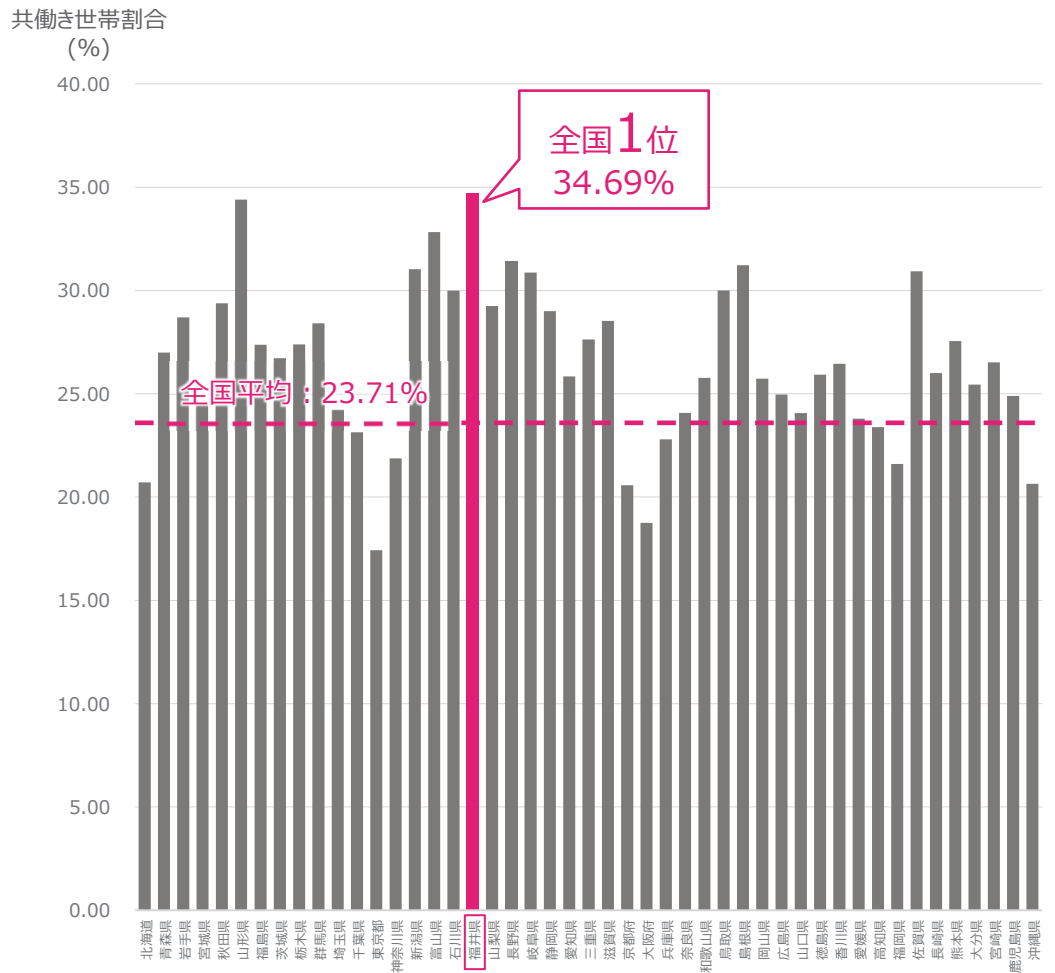


- 福井県の自家用乗用車の保有台数は51.2万台で、世帯当たり普及台数は1.685台/世帯で全国1位
- 福井県は共働き世帯の割合が高く、夫婦それぞれが通勤や日常生活の移動手段として自動車を必要とする場合が多く、自家用車への依存度が高い傾向

自家用乗用車の世帯当たり普及台数



共働き世帯割合



〔出典〕一般社団法人自動車検査登録情報協会；「自家用乗用車の世帯普及台数」,2024年8月20日

〔出典〕総務省；「令和4年就業構造基本調査」,2023年7月21日