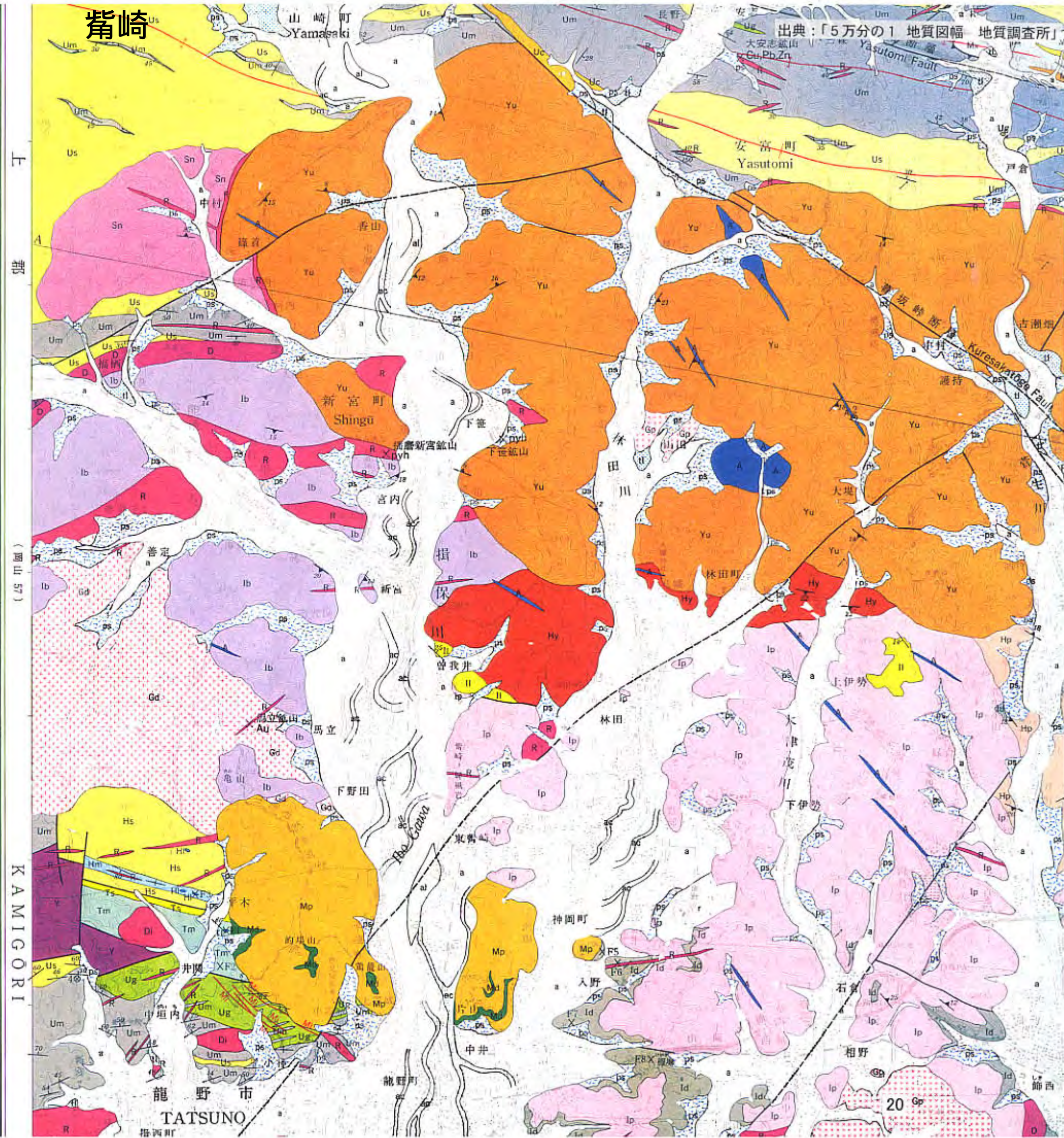


後期新世 Late Pleistocene	低位段丘堆積物 Lower terrace deposits	ti	礫、砂及び泥 Gravel, sand, and mud
中期新世 Middle Pleistocene	中位段丘堆積物 Middle terrace deposits	tm	礫、砂及び泥 Gravel, sand, and mud
前期新世 Early Pleistocene	高位段丘堆積物 Higher terrace deposits	th	礫、砂及び泥 Gravel, sand, and mud
白亜紀-古第三紀 Cretaceous-Paleogene	貫入岩類 Intrusive rocks	A	斜方輝石単斜輝石安山岩 Orthopyroxene-clinopyroxene andesite
		D	閃緑斑岩 Diorite porphyry
		R	花崗閃緑斑岩、花崗斑岩、デイサイト及び流紋岩 Granodiorite porphyry, granite porphyry, dacite, and rhyolite
		Di	細粒閃緑岩 Fine-grained diorite
		Gp	斑状角閃石黒雲母花崗閃緑岩 Porphyritic hornblende-biotite granodiorite
		Gd	中粒角閃石黒雲母花崗閃緑岩 Medium-grained hornblende-biotite granodiorite
白垩紀 Cretaceous	安房層 Yumesaki Formation	Yu	角閃石デイサイト火山礫凝灰岩・凝灰角礫岩 (溶結) Hornblende dacite lapilli tuff and tuff breccia (welded)
		Ma	馬雲母流紋岩火山礫凝灰岩・凝灰岩 (溶結) Biotite rhyolite lapilli tuff and tuff (welded)
	約場山層 Matohayama Formation	Ma	角礫岩 Breccia
		Mp	馬雲母流紋岩火山礫凝灰岩・凝灰角礫岩 (溶結) Biotite rhyolite lapilli tuff and tuff breccia (welded)
	七種山層 Nagayama Formation	Ng	馬雲母流紋岩火山礫凝灰岩・凝灰角礫岩 (大部分溶結) Biotite rhyolite lapilli tuff and tuff breccia (mostly welded)
	福崎層 Fukusaki Formation	Fk	流紋岩火山礫凝灰岩 Rhyolite lapilli tuff
	篠宮層 Shinokubi Formation	Sn	馬雲母流紋岩火山礫凝灰岩・凝灰角礫岩 (溶結) Biotite rhyolite lapilli tuff and tuff breccia (welded)
	伊勢層 Ise Formation	Il	礫岩、砂岩及びシルト岩 Conglomerate, sandstone, and siltstone
		Id	角礫岩 Breccia
		Ip	流紋岩火山礫凝灰岩・凝灰角礫岩 (一部溶結) Rhyolite lapilli tuff and tuff breccia (partly welded)
林田層 Hayashida Formation	Hy	馬雲母流紋岩火山礫凝灰岩 (溶結) Biotite rhyolite lapilli tuff (welded)	
伊保層 Ibo Formation	Ib	斜方輝石単斜輝石安山岩火山礫凝灰岩・凝灰角礫岩 (大部分溶結) Orthopyroxene-clinopyroxene andesite lapilli tuff and tuff breccia (mostly welded)	
伊保層 Ibo Formation	Hi	礫岩、角礫岩、砂岩及びシルト岩 Conglomerate, breccia, sandstone, and siltstone	
	Hd	角礫岩 Breccia	
	Hp	流紋岩火山礫凝灰岩・凝灰角礫岩 (溶結) Rhyolite lapilli tuff and tuff breccia (welded)	
白垩紀 Cretaceous	Tamba Terrane	Mx	混成岩 (砂岩、チャート及び緑色岩の岩塊を含む頁岩) Mixed rocks (shale including blocks of sandstone, chert, and greenstone)
		Mm	成層頁岩 (一部混成岩を含む) Bedded shale, with mixed rocks
		Ms	砂岩及び砂岩頁岩互層 Sandstone, and interbedded sandstone and shale
白垩紀 Cretaceous	Tamba Terrane	Mc	チャート Chert
		Ml	石灰岩 Limestone
		Us	砂岩 Sandstone
白垩紀 Cretaceous	Tamba Terrane	Um	頁岩 Shale
		Uc	チャート Chert
		Uv	緑色岩 (玄武岩溶岩・火砕岩) Greenstone (basaltic breccia, andesite)
白垩紀 Cretaceous	山崎層 Yamasaki Formation	Um	頁岩 Shale
		Uc	チャート Chert





新 第三紀 Neogene
第三紀 Tertiary
中生代 Mesozoic
古 中生代 Palaeozoic
石炭紀 Carboniferous

武庫野層-日本原層など
Sanyō Gravel Bed, Nihonbara Formation, etc.
 基岩性及び中性火山岩類
Basic and intermediate volcanic rocks
 人形峠層
Ningyō-toge Formation
 岩 脈
Dike
 神戸層群(古田原層)
Kobe Group (Yukawa Formation)
 蔦田層群及び川上層
Katsuta Group and Kawakami Formation
 鳥取層群(北世層群)
Tottori Group (Ikkutan Group)

S	礫、砂及び粘土層等 Gravel with sand and clay
BA	玄武岩及び安山岩の溶岩及び凝結岩など Basalt and andesite lava, tuff and others
N	高岩・砂岩及び礫岩 Mudstone, sandstone and conglomerate
D	ひん岩・石英閃緑岩及び流紋岩 Porphyrite, quartz diorite and rhyolite
Kb	凝灰岩・礫岩・砂岩及び礫岩 Tuff, conglomerate, sandstone and mudstone
K	礫岩・砂岩及び礫岩 Conglomerate, sandstone and mudstone
Tc	礫岩・砂岩及び安山岩 Conglomerate, sandstone and andesite
Td	流紋岩溶岩及び火砕岩類 Rhyolite lava and pyroclastic rocks
Ag	花崗岩質及び石英斑岩(石英斑岩を含む) Granite porphyry and granophyre (including quartz porphyry)
Mg	黒雲母花崗岩及び角閃黒雲母花崗岩 Biotite granite and hornblende-biotite granite
Mgd	花崗閃緑岩 Granodiorite
Md	石英閃緑岩・閃緑岩及び閃緑ひん岩 Quartz diorite, diorite and diorite porphyrite
Mb	石英斑岩の岩など Quartz gabbro and others
Ua	流紋岩及びアイトサイト溶岩及び火砕岩類 Rhyolite and dacite pyroclastic rocks and lavas
Ua	安山岩溶岩及び火砕岩類 Andesite lava and pyroclastic rocks
Ua	礫岩・砂岩・泥岩及び礫岩 Conglomerate, sandstone, mudstone and tuff
Hm	流紋岩火砕岩類 Rhyolite pyroclastic rocks
Ua	流紋岩及びアイトサイト溶岩及び火砕岩類 Rhyolite and dacite lavas and pyroclastic rocks
Ua	安山岩溶岩及び火砕岩類 Andesite lava and pyroclastic rocks
I	礫岩・砂岩及び赤色頁岩 Conglomerate, sandstone and red shale
UT	高岩・砂岩及び礫岩 Mudstone, sandstone and conglomerate
LT	泥岩・砂岩及び礫岩 Mudstone, sandstone and conglomerate
Sr	蛇紋岩・ウエルライト及び輝岩 Serpentinite, wehrlite and pyroxenite
Yb	トナール岩・黒雲母花崗岩・石英閃緑岩及び輝長岩 Tonalite, biotite granite, quartz diorite and felsite
Yb	角閃石斑岩・輝石斑岩・石英斑岩及び輝石斑岩 Hornblende gabbro, pyroxene gabbro and diabasic gabbro
Ym	角閃岩及び黒雲母輝石斑岩 Amphibolite and biotite gneiss
Pt	頁岩質粘土岩・砂岩・チヤ・チ、石灰岩及び酸性火山岩 Phyllitic slate, sandstone, chert, limestone and basic volcanic rock
Tc	粘板岩質泥岩・砂岩・チヤ・チ、石灰岩・酸性凝結岩及び酸性火山岩 Slaty mudstone, sandstone, chert, limestone, acid tuff and basic volcanic rock
Tc	酸性火山岩類(粘板岩を含む) Basic volcanic rocks with slate
Tc	頁岩質粘土岩・砂岩・チヤ・チ、石灰岩・酸性凝結岩及び酸性火山岩 Phyllitic slate, siltstone, sandstone, basic volcanic rock, chert and limestone
Fs	砂岩・頁岩質粘土岩・(及び頁岩の互層)・チヤ・チ、酸性火山岩及び礫岩 Sandstone, phyllitic slate, (and their alternation), chert, basic volcanic rock and limestone
Pr	粘板岩・砂岩・酸性火山岩・チヤ・チ及び石灰岩 Slate, sandstone, basic volcanic rock, chert and limestone
Sm	頁岩・粘板岩・砂岩・酸性火山岩及びチヤ・チ Phyllite, slate, sandstone, basic volcanic rock and chert
U	粘板岩・砂岩・チヤ・チ、石灰岩及び酸性火山岩 Slate, sandstone, chert, limestone and basic volcanic rock

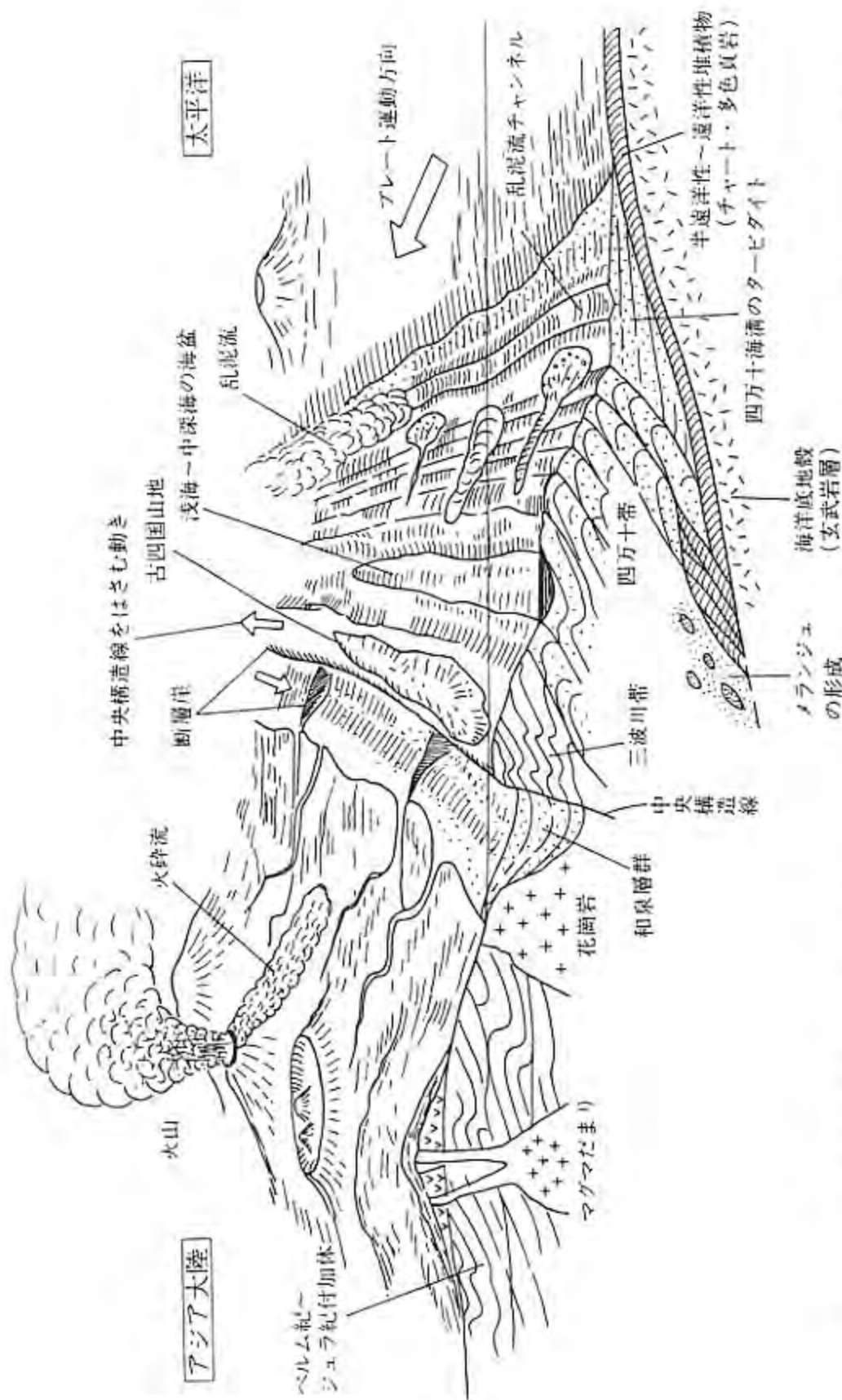


図 2-9 白亜紀後期西南日本の復元。四万十海溝にはプレートが斜め方向に沈み込んでいる。海溝では乱泥流の活動が活発でタービダイトが堆積していた。また四国では、中央構造線が左横ずれ運動をしており、和泉海盆ができていた。中国地方では、火山が激しく活動しており、地下では花崗岩がマグマだまりより形成された。

出典：「日本列島の誕生 平朝彦 岩波書店」