

幡洞川排水樋門（余部桜づつみ）

樋門諸元表

水系名	揖保川	河川名	揖保川
施設名	幡洞川排水樋門	位置	揖保川右岸 2.8k+30.0m
流入河川名	幡洞川	地先名	兵庫県姫路市余部区下余部地先
本体	構造	鉄筋コンクリート	
	高さ×幅×長さ	3.10m×5.00m×28.0m×3門	
	敷高	TP+0.104m	
ゲート	構造	鋼製ローラーゲート	
	有効高×純径間	3.10m×5.00m×3門	
開閉機	型式	ラック式	
	主動力	モーター（商用） 0.6kw×3台	
	予備動力	モーター（発動発電機）	
HWL	TP+5.805m		
背後地盤高	TP+4.56m		
上屋の有無	有		
操作方法	委嘱		
施設区分及び 操作人員	C施設 2名		
管理開始年月日	昭和47年4月17日		
築造年月日	平成11年6月		
操作要領・規則 の有無	要領有（昭和55年4月1日）		

桜づつみモデル事業

《桜づつみモデル事業とは？》

堤防の緑化を推進することにより良好な水辺空間の形成を図ることを目的としたものです。整備にあたっては、周辺の自然的、社会的、歴史的環境等に配慮したものとします。

具体的には、堤防の強化及び土砂の備蓄等水防活動に必要な機能等を考えて河川管理者が設置した堤防側帯に、桜等の植樹、地域住民が水辺に親しむための施設の整備を市町村が行います。

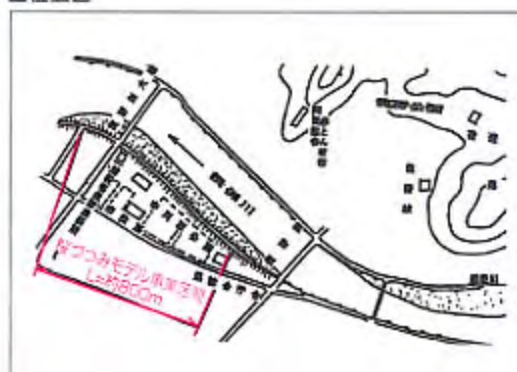
たつの 龍野桜づつみ

計画概要

位置：兵庫県龍野市龍野町富永地区
延長：約800m
植樹幅：約20m
植樹数：・桜……約360本
(ソメイヨシノ・ヤエベニシダレ等32種類)
・その他……約21,500本
(アベリア・サツキ等)

工程：昭和63年度～平成4年度
全体事業費：約3億円 建設省：盛土等(約2億円) / 龍野市：植樹・公園施設(約1億円)

■位置図



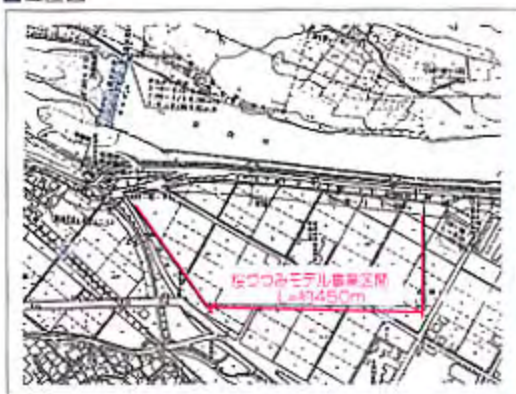
出典：「桜づつみモデル事業 パンフレット 姫路工事事務所」

余部桜づつみ

計画概要

位置：兵庫県姫路市上余部地区
 延長：約450m
 植樹幅：約10m
 植樹数：・桜……約70本
 (ソメイヨシノ・オオシマザクラ等5種類)
 ・その他……約4,080本
 (クロマツ・アベリア・ヒウヤナギ・ヒラドツツジ等)
 工程：平成2年度～平成10年度(予定)
 全体事業費：約2.5億円 建設省・盛土等(約1.5億円)/姫路市・植樹・公園施設(約1億円)

位置図

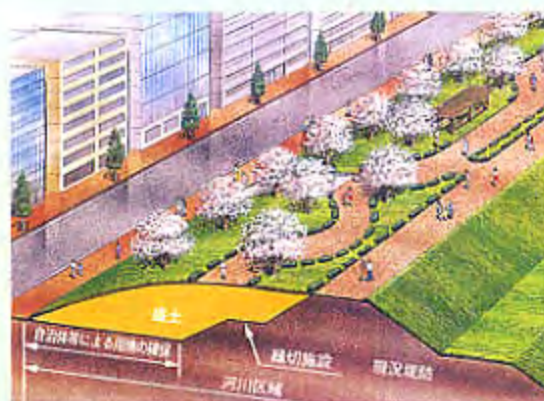


揖保川



桜づつみモデル事業認定一覧

認定年度	水系名	河川名	市町村名	完了年度	備考
S 63	揖保川	揖保川	兵庫県龍野市	H 3	
H 15	加古川	加古川	兵庫県小野市	H 3	
H 2	揖保川	揖保川	兵庫県姫路市		
H 3	加古川	加古川	兵庫県青垣町	H 4	補助
H 4	加古川	加古川	兵庫県山崎町	H 5	補助
H 5	加古川	加古川	兵庫県水上市	H 7	補助
H 9	揖保川	揖保川	兵庫県揖保川町		



正條桜つみ

施設ご案内

階段広場

階段幅20m、広場面積約230㎡(鉄平石張)
正條桜づつみの玄関として、階段を利用し、直接芝生の広場にアクセスできます。また、階段横の斜路は園路に通じ、散策等に有効に利用できます。

園路

延長約500m、幅2.5m(木質系歩行者舗装)
国内針葉樹のリサイクル利用で、樹皮に砂と特殊添加剤を混合したクレイ系のエコロジー舗装で、天然芝を思わせる歩行感、転んでもケガをしないクッション性を有します。

健康ふれあい歩道

延長約50m、幅2.0m

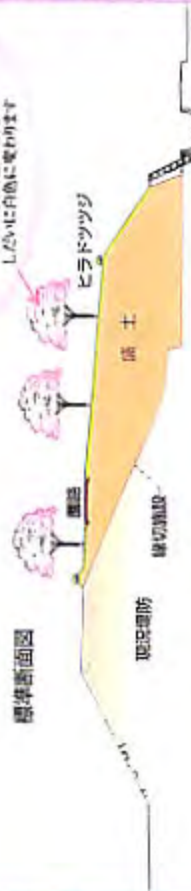
大小6種類の石等を敷き並べ、足裏のツボを刺激することで血行を促進し、肩こり・腰痛・不眠・便秘他、健康維持の向上に役立ちます。

園路広場

3カ所(50㎡/1ヶ所)(透水性平板ブロック舗装)
園路の要所に3ヶ所設置しています。一番北の広場からはアケアホール(文化福祉総合会館)へ直接入ることができます。



ソメイヨシノ
花つみがはく美しく、生育が早い。花は遅よりも早く開き、初めは淡紅色が特徴で、しだいに白色に変わります。



出典：「正條桜づつみパンフレット 揖保川町」