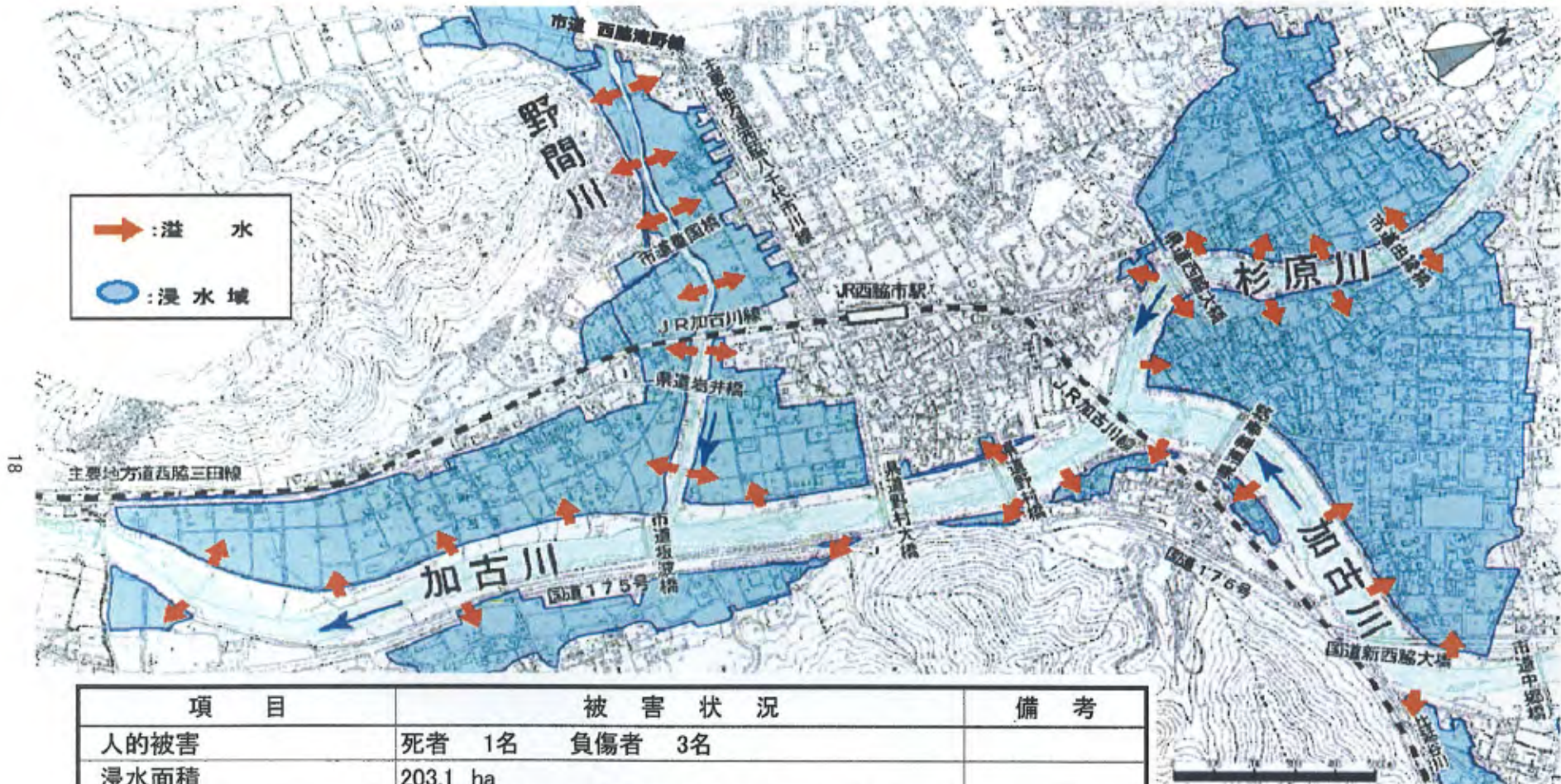


台風23号（平成16年10月20日）による被害状況図（西脇市）



項目	被害状況	備考
人的被害	死者 1名 負傷者 3名	
浸水面積	203.1 ha	
浸水戸数	1,625戸（住家 1,266戸、非住家 359戸）	
通行止めとなった主要道路	国道175号	
	県道 西脇三田線、県道 黒田庄滝野線	
	市道 西脇滝野線	