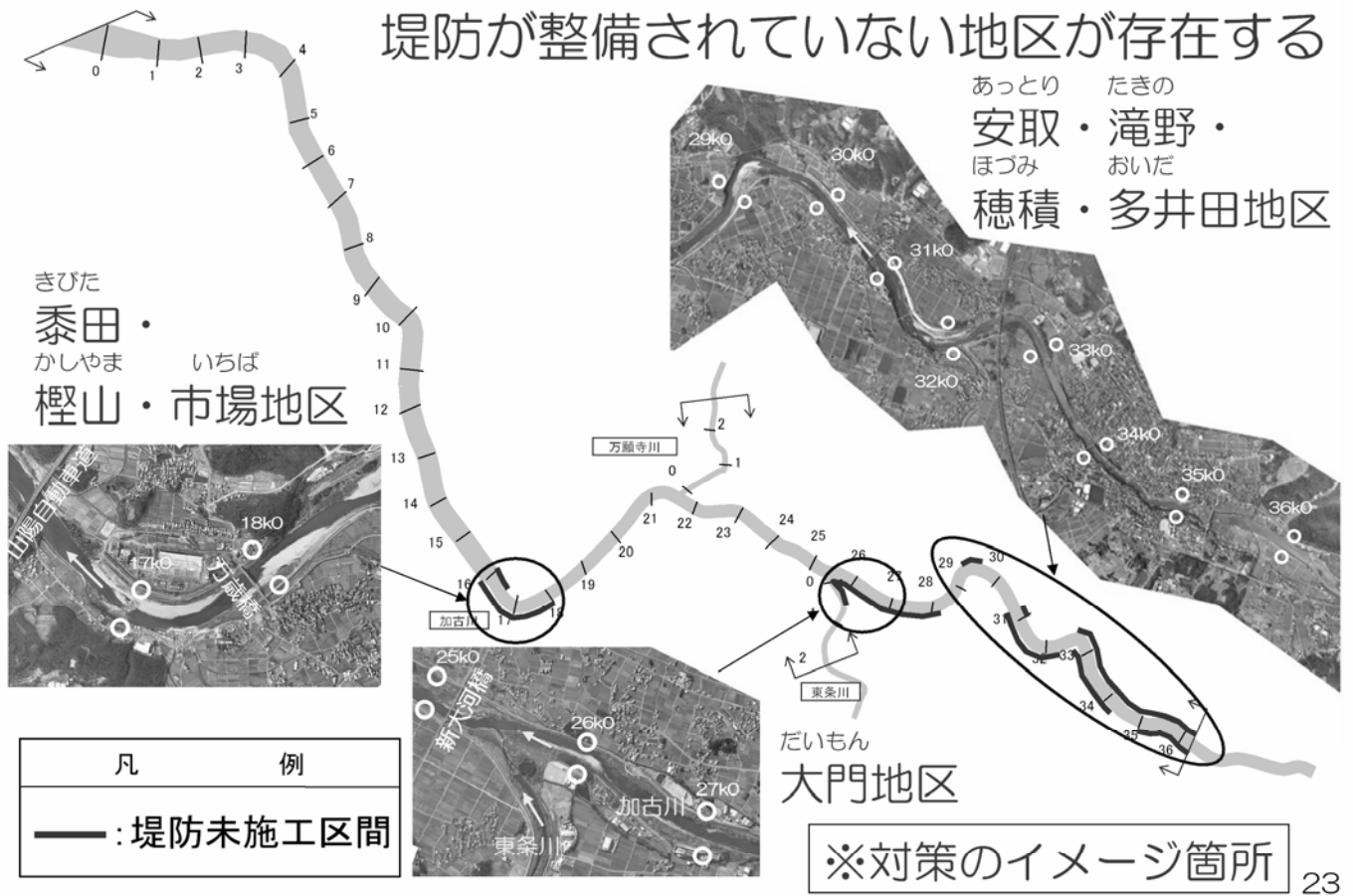


4.堤防整備について

堤防が整備されていない地区が存在する



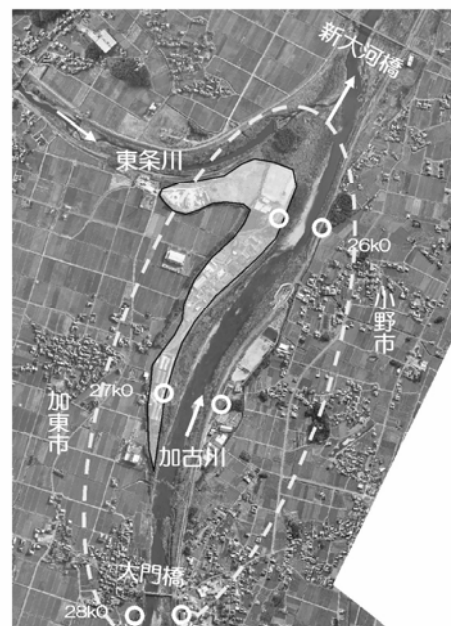
4.堤防整備について

※堤防が必要な箇所はあくまでもイメージであり、実際の施工箇所とは異なる

堤防が整備されていない地区

かしま いちば
榎山・市場地区

だいもん
大門地区



□ : H16.10外水浸水区域
--- : 堤防整備が必要な箇所

4.堤防整備について

※堤防整備が必要箇所はあくまでもイメージであり、実際の施工箇所とは異なる

堤防が整備されていない地区

あっとり

安取地区



しもたきの

ほづみ

下滝野・穂積地区



- : H16.10外水浸水区域
- : 堤防整備が必要な箇所

25

4.堤防整備について

※堤防整備が必要箇所はあくまでもイメージであり、実際の施工箇所とは異なる

堤防が整備されていない地区

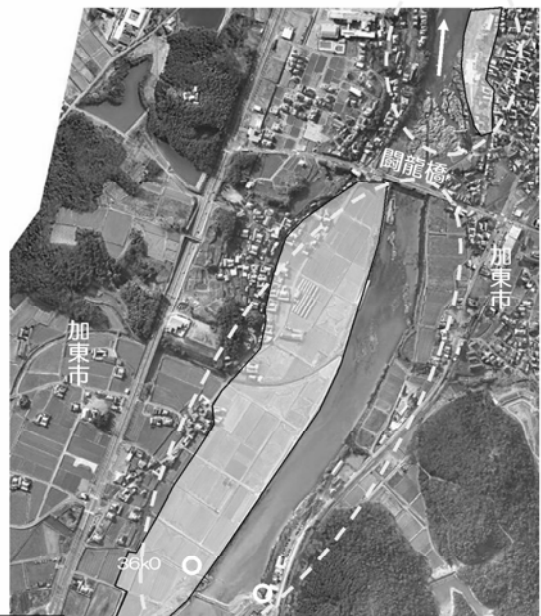
かみたきの

上滝野地区



おいだ

多井田地区



- : H16.10外水浸水区域
- : 堤防整備が必要な箇所

26