

令和3年12月6日 9時00分
資料配布 近畿地方整備局
姫路河川国道事務所

あ い お い う ね
国道2号 相生有年道路の工事に伴う車線切り替えのお知らせ
～ 12月19日 八洞横断歩道橋付近から出地下道付近において車線を切り替えます ～

あ い お い う ね あ い お い わ か さ の ち ょ う は っ とう あ い お い わ か さ の ち ょ う わ か さ の
国道2号 相生有年道路(相生市若狭野町八洞～相生市若狭野町若狭野)の渋滞緩和
を目的とした4車線化工事を行っており、北側車線の施工を行うため以下の日時より車線の
切り替えを行い、上り下り車線の走行位置が変わりますのでお知らせ致します。

1. 車線切り替え日時

令和3年12月19日(日) 6時頃
※悪天候等により延期する場合があります。

2. 車線切り替え区間

兵庫県相生市 国道2号
八洞横断歩道橋付近～出地下道付近(約0.5Km区間)
※車線切り替え区間の詳細は別紙をご参照ください。

3. その他

車線切り替え後は道路線形が変わり、周辺では引き続き工事を行いますので、交通
誘導員等の指示に従い安全に通行頂くよう、ご理解とご協力をお願いします。

<取扱い> _____

<配布場所> 兵庫県政記者クラブ、西播磨県民局庁舎内記者室、相生記者クラブ

<問合せ先> 国土交通省 近畿地方整備局 姫路河川国道事務所

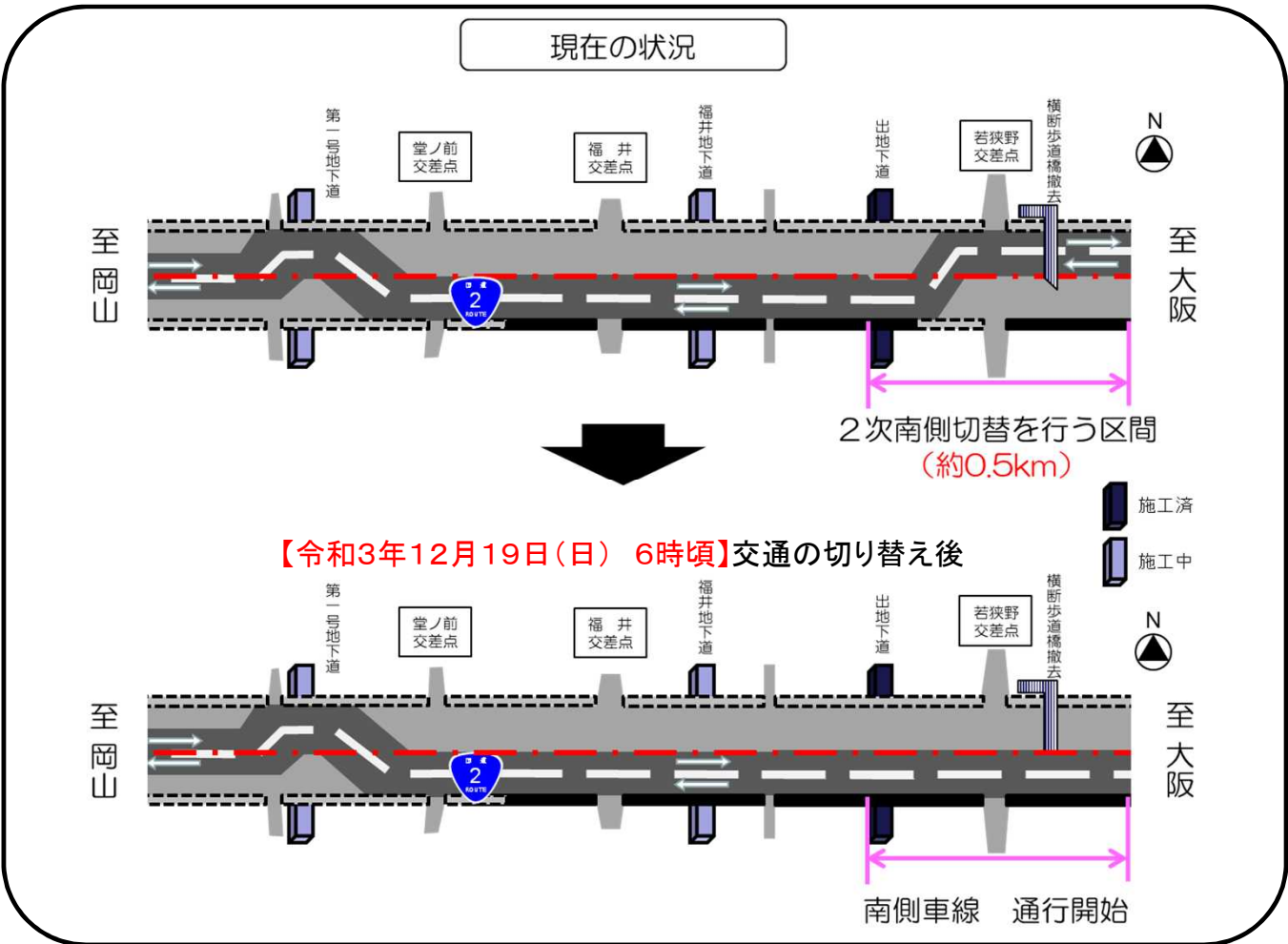
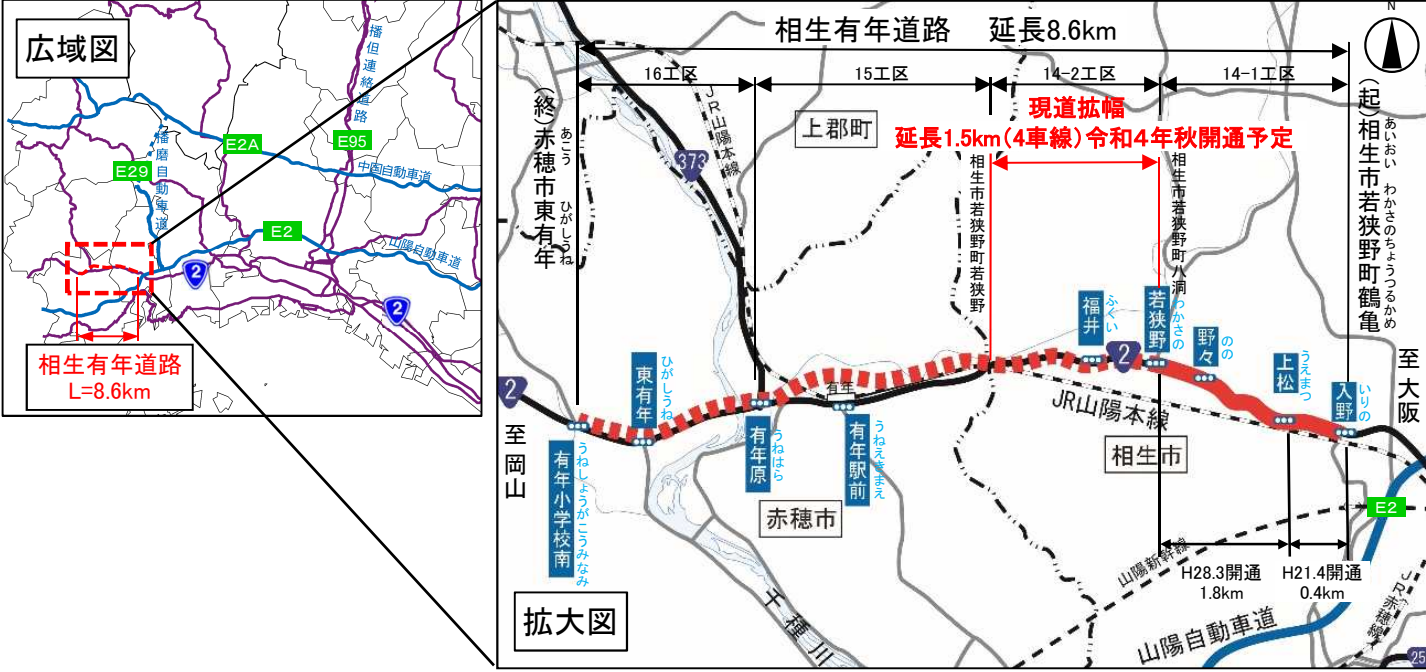
副所長 たけた よしひろ
竹田 佳宏(内線205)

工務第二課長 すけとも けいご
助友 敬悟(内線411)

電話:079-282-8211(代表)

4車線化に伴う北側車線の施工を行うため、以下の日時より車線の切り替えを行い、上り下り車線の走行位置が変わります。

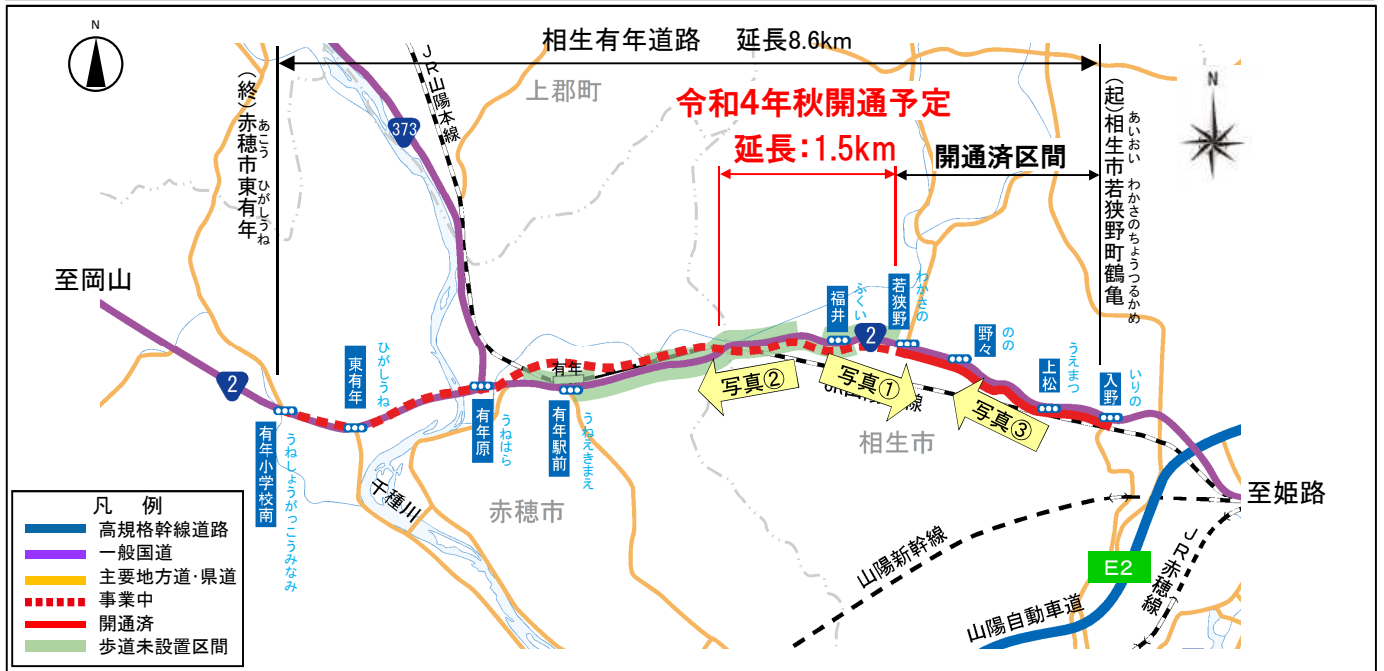
○車線切り替え日時：令和3年12月19日(日) 6時頃



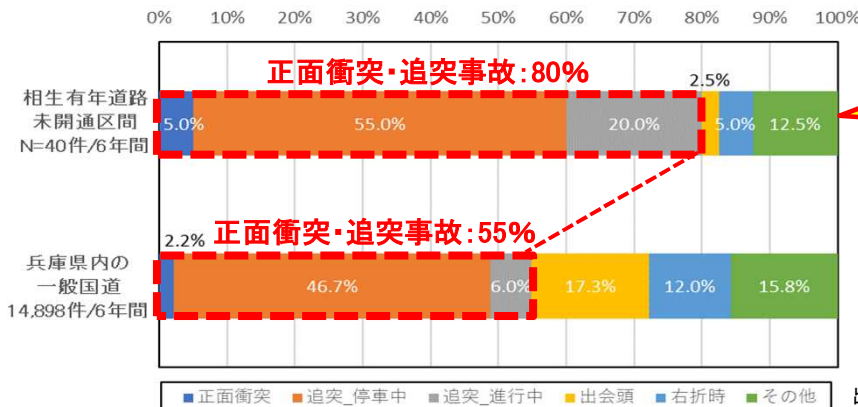
地域の安全・安心の向上

相生有年道路未開通区間の国道2号では、兵庫県内の一般国道の平均と比較し、正面衝突及び追突事故の発生割合が高くなっています。また、自転車歩行者道が未整備であることから車両と歩行者・自転車の通行が接近して危険な状態となっています。

今回の開通により、交通混雑の緩和による追突事故の減少や中央分離帯の設置による正面衝突の抑制が期待されます。また、道路の両側に自転車歩行者道を整備することにより、歩行者・自転車の安全性が確保されます。



■事故形態の比較(相生有年道路未開通区間とその他兵庫県内の一般国道)



兵庫県内の一般国道と比較し、正面衝突及び追突事故の発生割合が高い

■整備による効果

【整備前】

写真① 至姫路
至岡山
野々交差点付近(H23年7月13日撮影)
幅員が狭く大型車の擦れ違いが危険で事故が多発

写真② 至岡山
至姫路
福井交差点付近(H29年9月13日撮影)
車両と歩行者・自転車の通行が接近して危険な状態

【整備後】

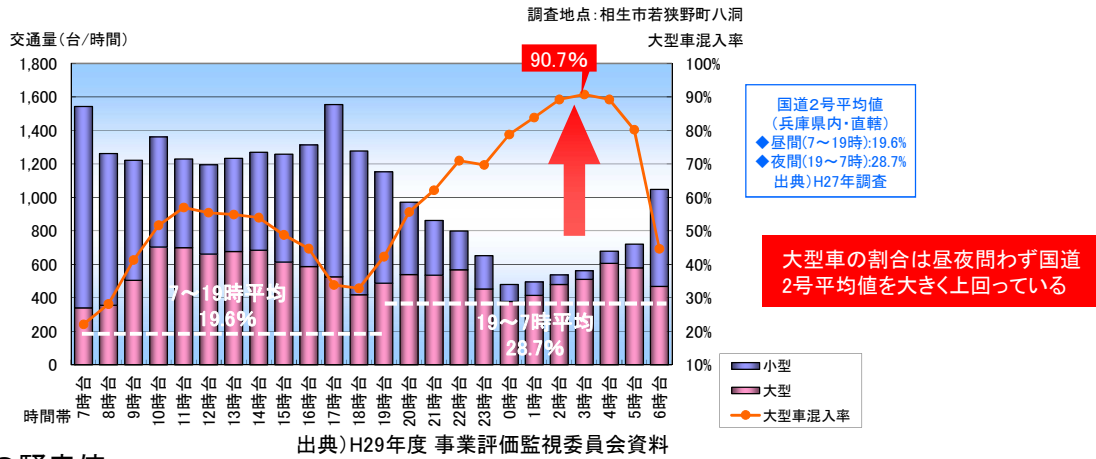
写真③ 至岡山
至姫路
野々交差点付近(H29年4月12日撮影)
今回開通区間でも事故の抑制や歩行者の安全性確保が期待されます

沿道における生活環境の改善

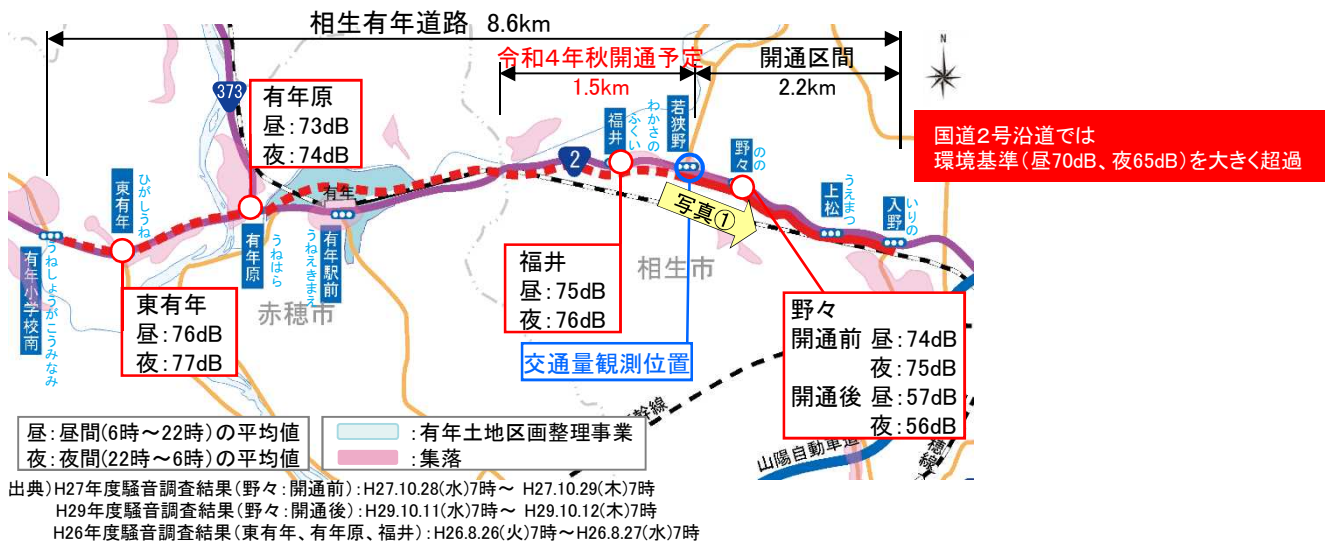
国道2号相生有年道路事業区間では、夜間の大型車混入率が最大約91%と極めて高く、騒音は昼夜問わず環境基準を超過しています。

相生有年道路の開通済み区間では遮音壁の設置等により、沿道騒音が改善し、昼夜とも環境基準を満たしていることから、今回開通予定区間においても沿道騒音の改善が期待されます。

■大型車の交通状況



■沿道の騒音値



●開通による効果

