

ソフト対策

社会実験内容

【宍粟市全域】

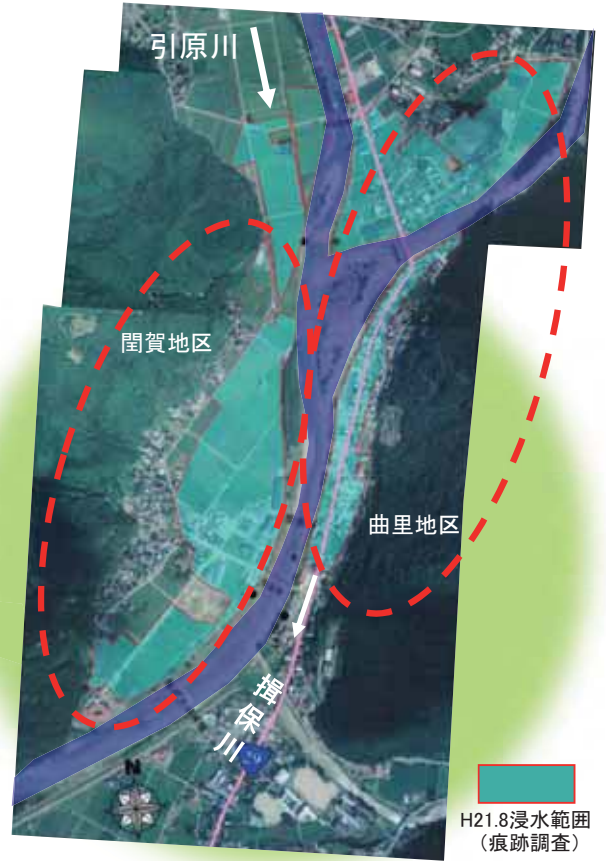
捨てられないハザードマップの作成

【曲里地区】

マイ防災マップの作成
マイ防災マップを利用した
防災訓練の実施

【曲里地区、閨賀地区】

まるとまちごとハザードマップの設置



H21.8浸水範囲
(痕跡調査)

マイ防災マップ

曲里自治会 マイ防災マップ

～自分達の生命・財産・地域は自分たちで守る～

平成21年台風時、護岸がこわれた

〈聞き伝え知っている知恵〉
朝一番に岩屋の霧が動かなければ晴れて、動いていけば下り坂になる。

水路の水があふれて伊和高校に流入
県立伊和高等学校
TEL: 0790-72-0240

曲里山の山鳴りが聞こえた時

水路と道の高低差大

平成21年台風時、護岸がこわれた

危険区域

避難の目安

用水路

消火栓
土のう
防災資機材
消防水利

凡例

災害時の避難場所
災害時の避難場所
(※想定浸水深よりも高い階には退避・収容可能)
自治会集会所
水位観測所

浸水想定深

5.0m(2階水没)
2.0m(1階軒下)
1.0m(1階床上)
0.5m(大人のひざ)

※浸水想定深は、播磨川・引原川で大きな洪水が発生した場合の想定される水深です。
(※浸水想定ハザードマップより転記)

防災訓練

曲里自治会 平成22年12月作成



ワークショップ



まち歩き