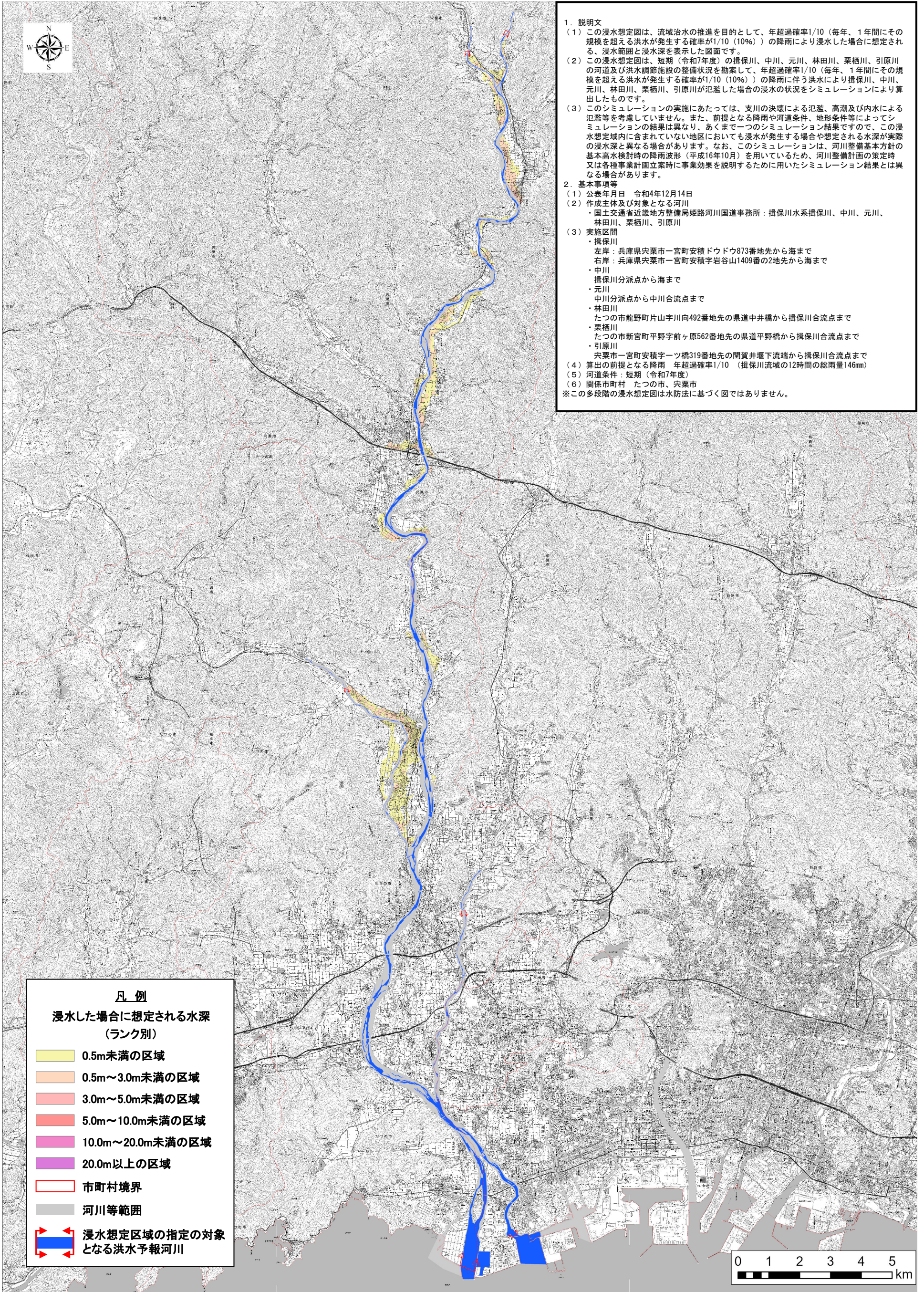


揖保川水系 国管理河川の浸水想定図(1/10規模降雨) 【短期河道】



1. 説明文
 (1) この浸水想定図は、流域治水の推進を目的として、年超過確率1/10(毎年、1年間にその規模を超える洪水が発生する確率が1/10(10%))の降雨により浸水した場合に想定される、浸水範囲と浸水深を表示した図面です。
 (2) この浸水想定図は、短期(令和7年度)の揖保川、中川、元川、林田川、栗栖川、引原川の河道及び洪水調節施設の整備状況を勘案して、年超過確率1/10(毎年、1年間にその規模を超える洪水が発生する確率が1/10(10%))の降雨に伴う洪水により揖保川、中川、元川、林田川、栗栖川、引原川が氾濫した場合の浸水の状況をシミュレーションにより算出したものです。
 (3) このシミュレーションの実施にあたっては、支川の決壊による氾濫、高潮及び内水による氾濫等を考慮していません。また、前提となる降雨や河道条件、地形条件等によってシミュレーションの結果は異なり、あくまで一つのシミュレーション結果ですので、この浸水想定域内に含まれていない地区においても浸水が発生する場合や想定される水深が実際の浸水深と異なる場合があります。なお、このシミュレーションは、河川整備基本方針の基本高水検討時の降雨波形(平成16年10月)を用いているため、河川整備計画の策定時又は各種事業計画立案時に事業効果を説明するために用いたシミュレーション結果とは異なる場合があります。

2. 基本事項等
 (1) 公表年月日 令和4年12月14日
 (2) 作成主体及び対象となる河川
 ・国土交通省近畿地方整備局姫路河川国道事務所：揖保川水系揖保川、中川、元川、林田川、栗栖川、引原川
 (3) 実施区間
 ・揖保川
 左岸：兵庫県宍粟市一宮町安積ドウドウ873番地先から海まで
 右岸：兵庫県宍粟市一宮町安積字岩谷山1409番の2地先から海まで
 ・中川
 揖保川分派点から海まで
 ・元川
 中川分派点から中川合流点まで
 ・林田川
 たつの市龍野町片山宇川向492番地先の県道中井橋から揖保川合流点まで
 ・栗栖川
 たつの市新宮町平野字前ヶ原562番地先の県道平野橋から揖保川合流点まで
 ・引原川
 宍粟市一宮町安積字一ツ橋319番地先の間賀井堰下流端から揖保川合流点まで
 (4) 算出の前提となる降雨 年超過確率1/10(揖保川流域の12時間の総雨量146mm)
 (5) 河道条件：短期(令和7年度)
 (6) 関係市町村 たつの市、宍粟市
 ※この多段階の浸水想定図は水防法に基づく図ではありません。

凡例
 浸水した場合に想定される水深
 (ランク別)

- 0.5m未満の区域
- 0.5m～3.0m未満の区域
- 3.0m～5.0m未満の区域
- 5.0m～10.0m未満の区域
- 10.0m～20.0m未満の区域
- 20.0m以上の区域
- 市町村境界
- 河川等範囲
- 浸水想定区域の指定の対象となる洪水予報河川

0 1 2 3 4 5 km