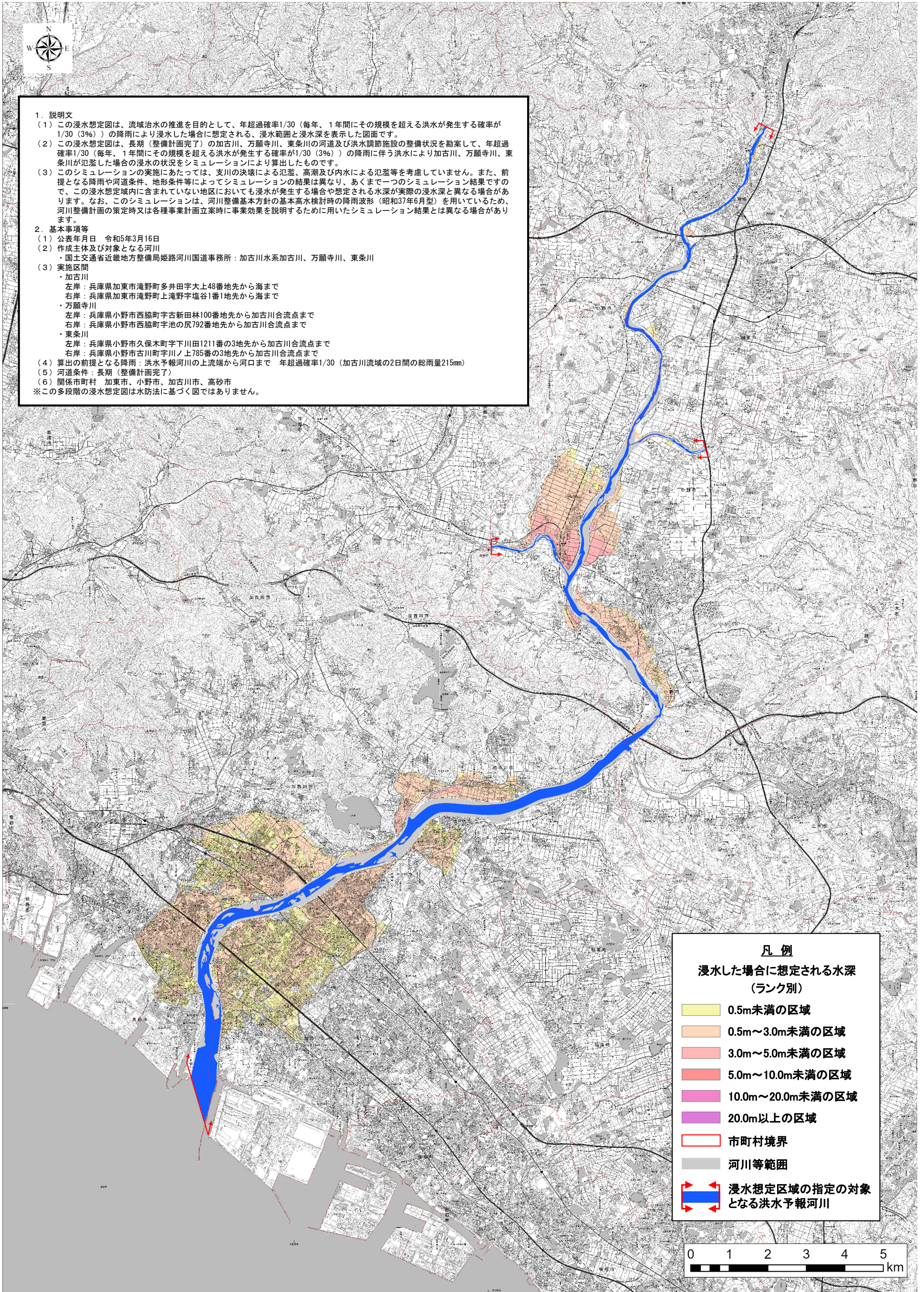


# 加古川水系 国管理河川の浸水想定図(1/30規模降雨) 【長期河道】



1. 説明文  
 (1) この浸水想定図は、流域治水の推進を目的として、年超過確率1/30(毎年、1年間にその規模を超える洪水が発生する確率が1/30(3%))の降雨により浸水した場合に想定される、浸水範囲と浸水深を表示した図面です。  
 (2) この浸水想定図は、長期(整備計画完了)の加古川、万願寺川、東条川の河道及び洪水調節施設の整備状況を勘案して、年超過確率1/30(毎年、1年間にその規模を超える洪水が発生する確率が1/30(3%))の降雨に伴う洪水により加古川、万願寺川、東条川が氾濫した場合の浸水の状況をシミュレーションにより算出したものです。  
 (3) このシミュレーションの実施にあたっては、支川の決壊による氾濫、高潮及び内水による氾濫等を考慮していません。また、前提となる降雨や河道条件、地形条件等によってシミュレーションの結果は異なり、あくまで一つのシミュレーション結果ですので、この浸水想定域に含まれていない地区においても浸水が発生する場合や想定される水深が実際の浸水深と異なる場合があります。なお、このシミュレーションは、河川整備基本方針の基本高水検討時の降雨波形(昭和37年6月型)を用いているため、河川整備計画の策定時又は各種事業計画立案時に事業効果を説明するために用いたシミュレーション結果とは異なる場合があります。

2. 基本事項等  
 (1) 公表年月日 令和5年3月16日  
 (2) 作成主体及び対象となる河川  
 ・国土交通省近畿地方整備局姫路河川国道事務所:加古川水系加古川、万願寺川、東条川  
 (3) 実施区間  
 ・加古川  
 左岸:兵庫県加東市滝野町多井田字大上48番地先から海まで  
 右岸:兵庫県加東市滝野町上滝野字塩谷1番1地先から海まで  
 ・万願寺川  
 左岸:兵庫県小野市西脇町字古新田林100番地先から加古川合流点まで  
 右岸:兵庫県小野市西脇町字池の尻792番地先から加古川合流点まで  
 ・東条川  
 左岸:兵庫県小野市久保町字下川田1211番の3地先から加古川合流点まで  
 右岸:兵庫県小野市古川町字川ノ上785番の3地先から加古川合流点まで  
 (4) 算出の前提となる降雨:洪水予報河川の上流端から河口まで 年超過確率1/30(加古川流域の2日間の総雨量215mm)  
 (5) 河道条件:長期(整備計画完了)  
 (6) 関係市町村 加東市、小野市、加古川市、高砂市  
 ※この多段階の浸水想定図は水防法に基づく図ではありません。

凡例  
 浸水した場合に想定される水深  
 (ランク別)

- 0.5m未満の区域
- 0.5m~3.0m未満の区域
- 3.0m~5.0m未満の区域
- 5.0m~10.0m未満の区域
- 10.0m~20.0m未満の区域
- 20.0m以上の区域
- 市町村境界
- 河川等範囲
- 浸水想定区域の指定の対象となる洪水予報河川

0 1 2 3 4 5 km