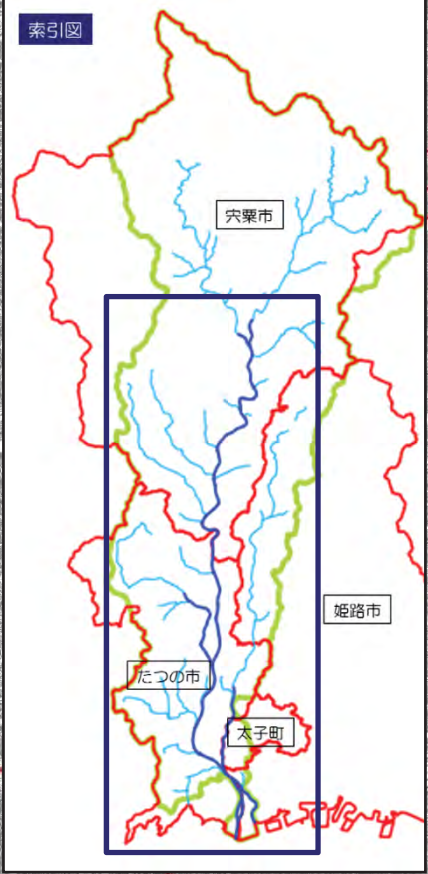
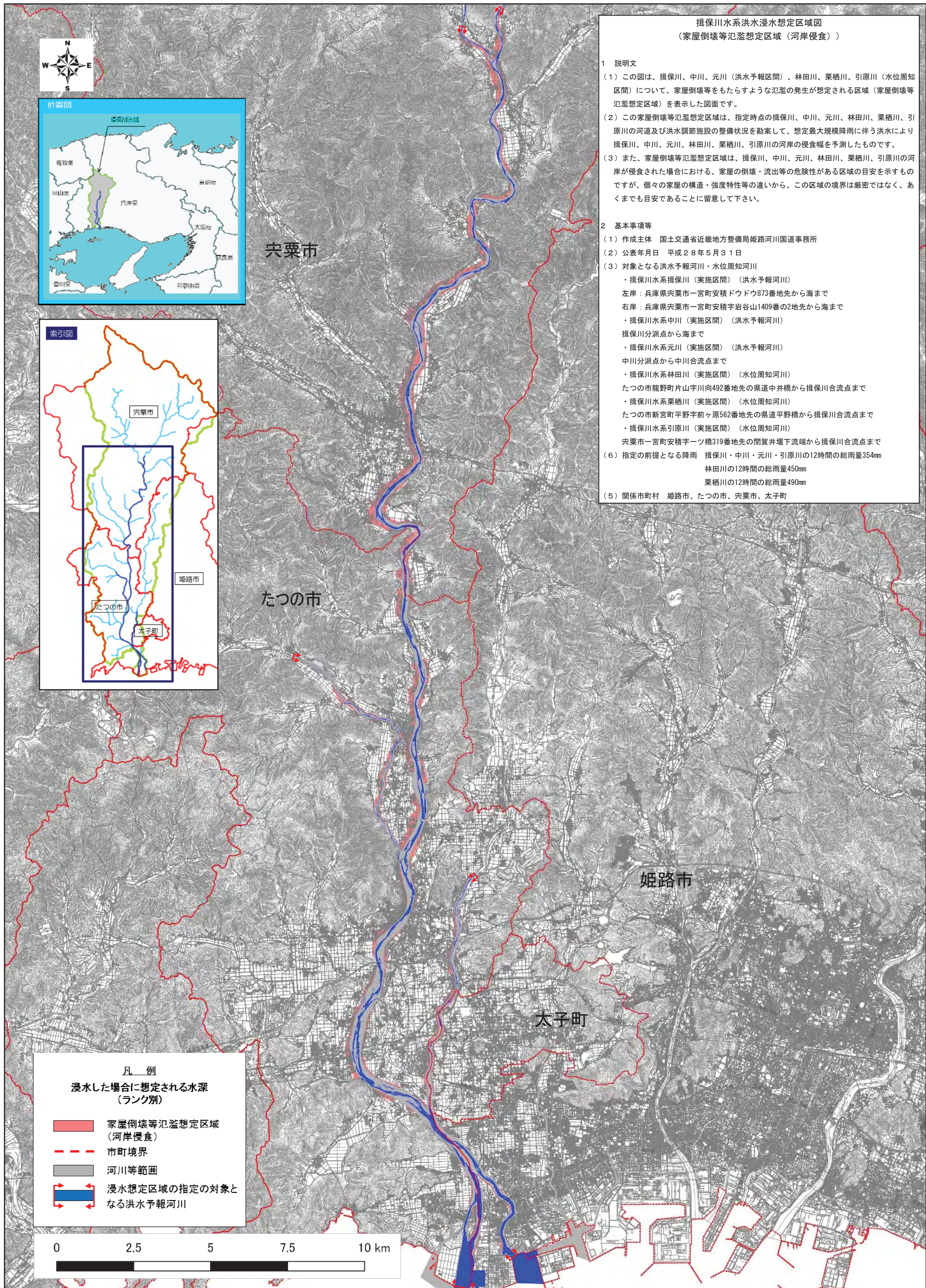


揖保川水系洪水浸水想定区域図（家屋倒壊等氾濫想定区域（河岸侵食））



揖保川水系洪水浸水想定区域図
(家屋倒壊等氾濫想定区域 (河岸侵食))

1 説明文

(1) この図は、揖保川、中川、元川（洪水予報区間）、林田川、栗栖川、引原川（水位周知区間）について、家屋倒壊等をもたらすような氾濫の発生が想定される区域（家屋倒壊等氾濫想定区域）を表示した図面です。

(2) この家屋倒壊等氾濫想定区域は、指定時点の揖保川、中川、元川、林田川、栗栖川、引原川の河道及び洪水調節施設の整備状況を勘案して、想定最大規模降雨に伴う洪水により揖保川、中川、元川、林田川、栗栖川、引原川の河岸の侵食幅を予測したものです。

(3) また、家屋倒壊等氾濫想定区域は、揖保川、中川、元川、林田川、栗栖川、引原川の河岸が侵食された場合における、家屋の倒壊・流出等の危険性がある区域の目安を示すものですが、個々の家屋の構造・強度特性等の違いから、この区域の境界は厳密ではなく、あくまでも目安であることに留意して下さい。

2 基本事項等

(1) 作成主体 国土交通省近畿地方整備局姫路河川国道事務所

(2) 公表年月日 平成28年5月31日

(3) 対象となる洪水予報河川・水位周知河川

- ・ 揖保川水系揖保川（実施区間）（洪水予報河川）
- 左岸：兵庫県宍粟市一宮町安積ドウドウ873番地先から海まで
- 右岸：兵庫県宍粟市一宮町安積字岩谷山1409番の2地先から海まで
- ・ 揖保川水系中川（実施区間）（洪水予報河川）
- 揖保川分派点から海まで
- ・ 揖保川水系元川（実施区間）（洪水予報河川）
- 中川分派点から中川合流点まで
- ・ 揖保川水系林田川（実施区間）（水位周知河川）
- たつの市龍野町片山字川向492番地先の県道中井橋から揖保川合流点まで
- ・ 揖保川水系栗栖川（実施区間）（水位周知河川）
- たつの市新宮町平野字前ヶ原562番地先の県道平野橋から揖保川合流点まで
- ・ 揖保川水系引原川（実施区間）（水位周知河川）
- 宍粟市一宮町安積字一ツ橋319番地先の閘賀井堰下流端から揖保川合流点まで

(6) 指定の前提となる降雨 揖保川・中川・元川・引原川の12時間の総雨量354mm
林田川の12時間の総雨量450mm
栗栖川の12時間の総雨量490mm

(5) 関係市町村 姫路市、たつの市、宍粟市、太子町

凡 例

浸水した場合に想定される水深
(ランク別)

- 家屋倒壊等氾濫想定区域 (河岸侵食)
- 市町境界
- 河川等範囲
- 浸水想定区域の指定の対象となる洪水予報河川

