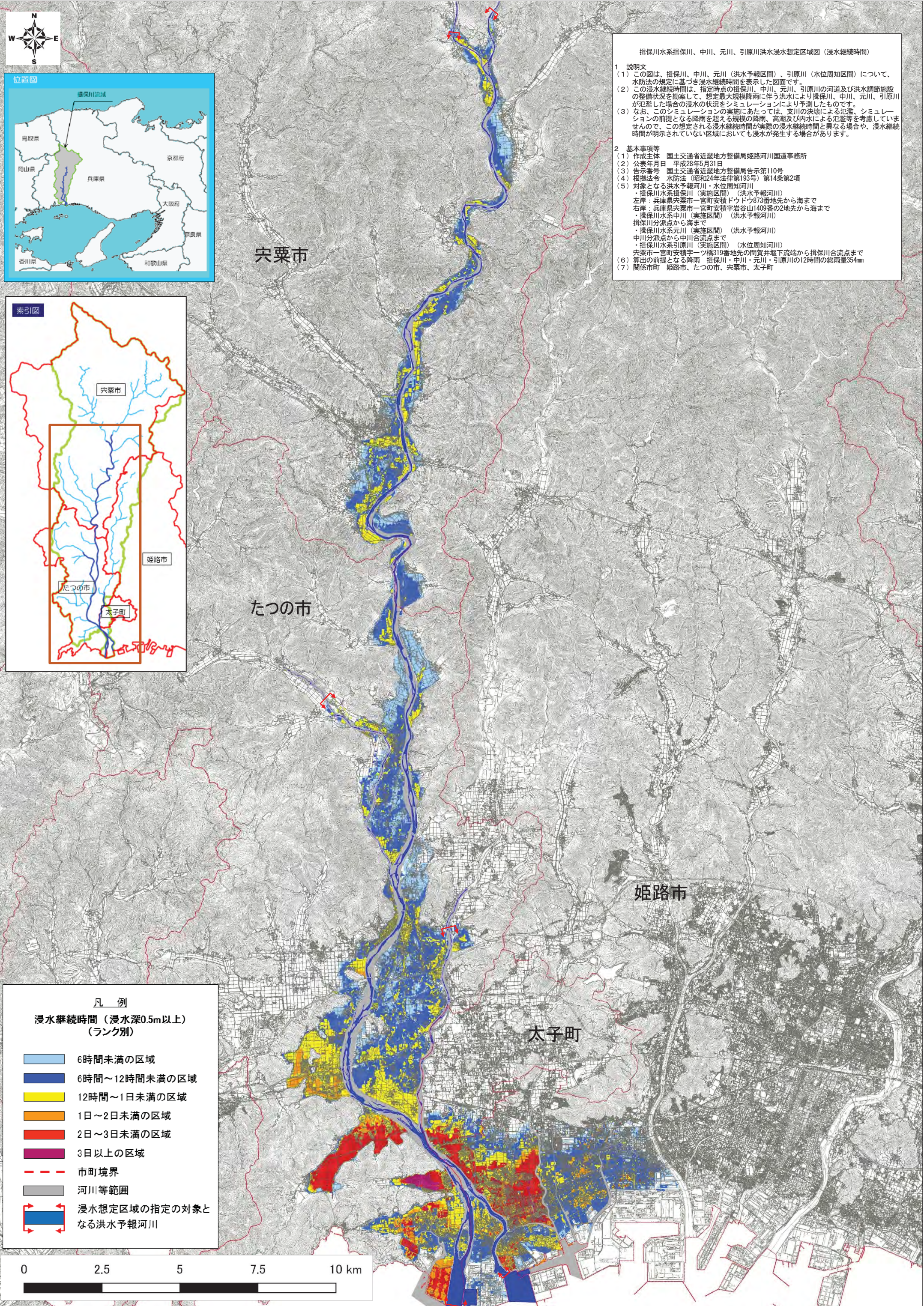


揖保川水系揖保川・中川・元川・引原川浸水継続時間図



揖保川水系揖保川、中川、元川、引原川洪水浸水想定区域図（浸水継続時間）

1 説明文
 (1) この図は、揖保川、中川、元川（洪水予報区間）、引原川（水位周知区間）について、水防法の規定に基づき浸水継続時間を表示した図面です。
 (2) この浸水継続時間は、指定時点の揖保川、中川、元川、引原川の河道及び洪水調節施設の整備状況を勘案して、想定最大規模降雨に伴う洪水により揖保川、中川、元川、引原川が氾濫した場合の浸水の状況をシミュレーションにより予測したものです。
 (3) なお、このシミュレーションの実施にあたっては、支川の決壊による氾濫、シミュレーションの前提となる降雨を超える規模の降雨、高潮及び内水による氾濫等を考慮していませんので、この想定される浸水継続時間が実際の浸水継続時間と異なる場合や、浸水継続時間が明示されていない区域においても浸水が発生する場合があります。

2 基本事項等
 (1) 作成主体 国土交通省近畿地方整備局姫路河川国道事務所
 (2) 公表年月日 平成28年5月31日
 (3) 告示番号 国土交通省近畿地方整備局告示第110号
 (4) 根拠法令 水防法（昭和24年法律第193号）第14条第2項
 (5) 対象となる洪水予報河川・水位周知河川
 ・揖保川水系揖保川（実施区間）（洪水予報河川）
 左岸：兵庫県六粟市一宮町安積ドウドウ7873番地先から海まで
 右岸：兵庫県六粟市一宮町安積宇岩谷山1409番の2地先から海まで
 ・揖保川水系中川（実施区間）（洪水予報河川）
 揖保川分派点から海まで
 ・揖保川水系元川（実施区間）（洪水予報河川）
 中川分派点から中川合流点まで
 ・揖保川水系引原川（実施区間）（水位周知河川）
 六粟市一宮町安積宇岩319番地先の團貫井堰下流端から揖保川合流点まで
 (6) 算出の前提となる降雨 揖保川・中川・元川・引原川の12時間の総雨量354mm
 (7) 関係市町 姫路市、たつの市、六粟市、太子町

凡 例

浸水継続時間（浸水深0.5m以上）
（ランク別）

- 6時間未満の区域
- 6時間～12時間未満の区域
- 12時間～1日未満の区域
- 1日～2日未満の区域
- 2日～3日未満の区域
- 3日以上区域
- 市町境界
- 河川等範囲
- 浸水想定区域の指定の対象となる洪水予報河川

