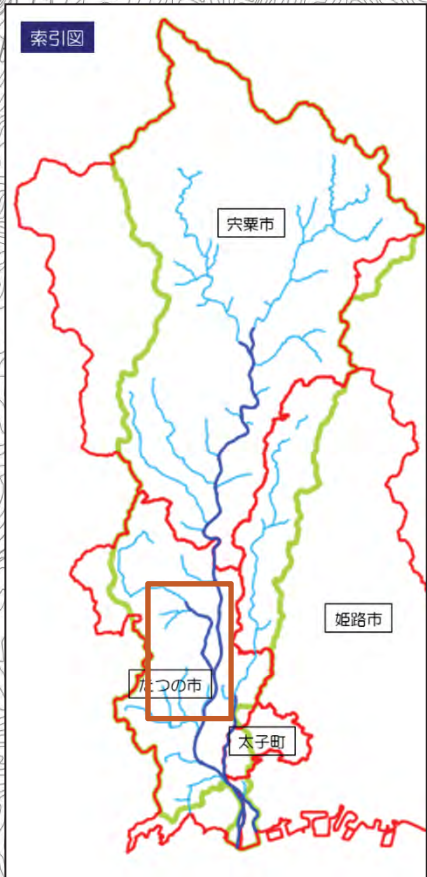
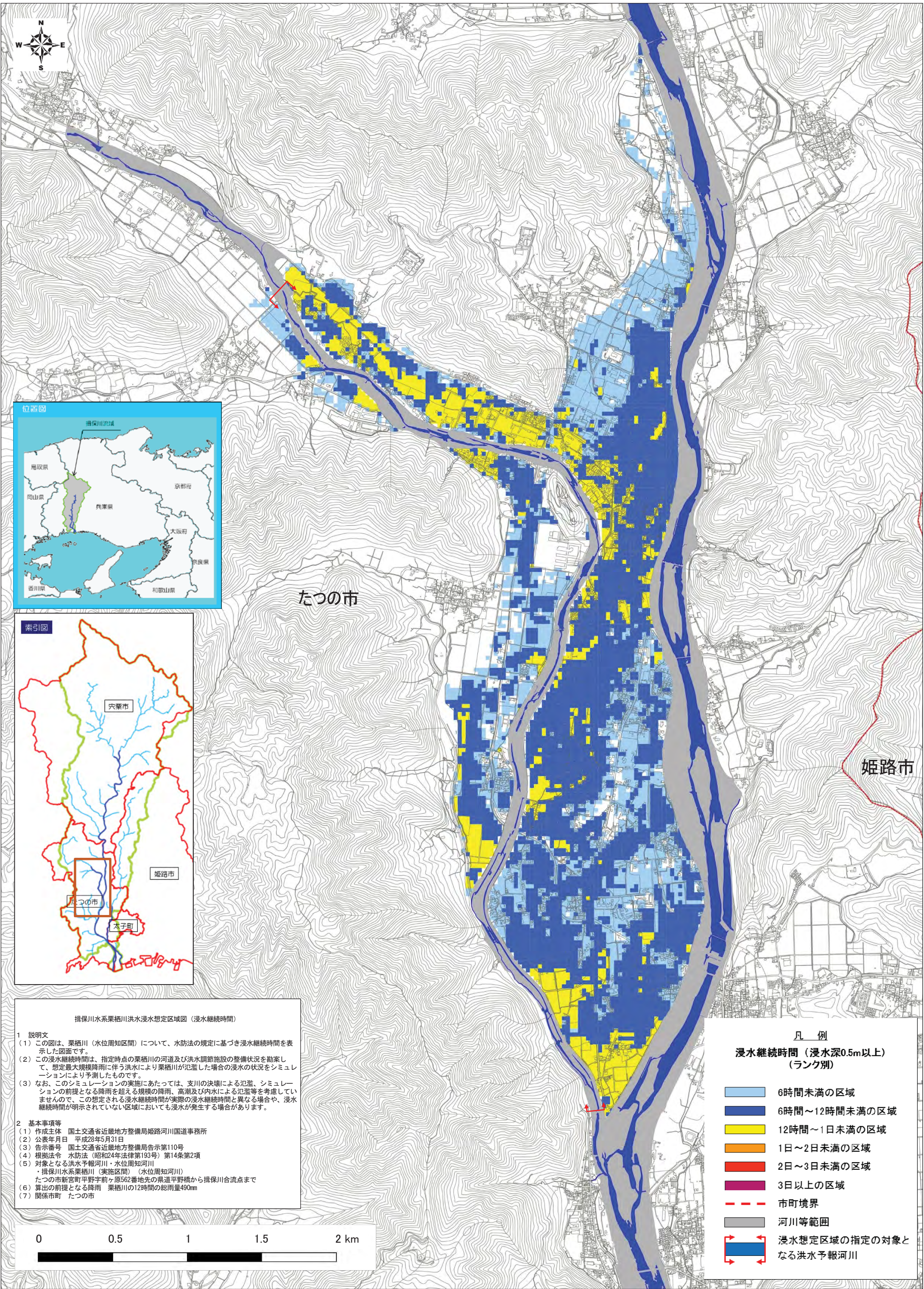


# 揖保川水系栗栖川洪水浸水継続時間図



揖保川水系栗栖川洪水浸水想定区域図（浸水継続時間）

1 説明文  
 (1) この図は、栗栖川（水位周知区間）について、水防法の規定に基づき浸水継続時間を表示した図面です。  
 (2) この浸水継続時間は、指定時点の栗栖川の河道及び洪水調節施設の整備状況を勘案して、想定最大規模降雨に伴う洪水により栗栖川が氾濫した場合の浸水の状況をシミュレーションにより予測したものです。  
 (3) なお、このシミュレーションの実施にあたっては、支川の決壊による氾濫、シミュレーションの前提となる降雨を超える規模の降雨、高潮及び内水による氾濫等を考慮していませんので、この想定される浸水継続時間が実際の浸水継続時間と異なる場合や、浸水継続時間が明示されていない区域においても浸水が発生する場合があります。

2 基本事項等  
 (1) 作成主体 国土交通省近畿地方整備局姫路河川国道事務所  
 (2) 公表年月日 平成28年5月31日  
 (3) 告示番号 国土交通省近畿地方整備局告示第110号  
 (4) 根拠法令 水防法（昭和24年法律第193号）第14条第2項  
 (5) 対象となる洪水予報河川・水位周知河川  
 ・揖保川水系栗栖川（実施区間）（水位周知河川）  
 たつの市新宮町平野字前ヶ原562番地先の県道平野橋から揖保川合流点まで  
 (6) 算出の前提となる降雨 栗栖川の12時間の総雨量490mm  
 (7) 関係市町 たつの市

凡 例

浸水継続時間（浸水深0.5m以上）  
（ランク別）

	6時間未満の区域
	6時間～12時間未満の区域
	12時間～1日未満の区域
	1日～2日未満の区域
	2日～3日未満の区域
	3日以上区域
	市町境界
	河川等範囲
	浸水想定区域の指定の対象となる洪水予報河川

