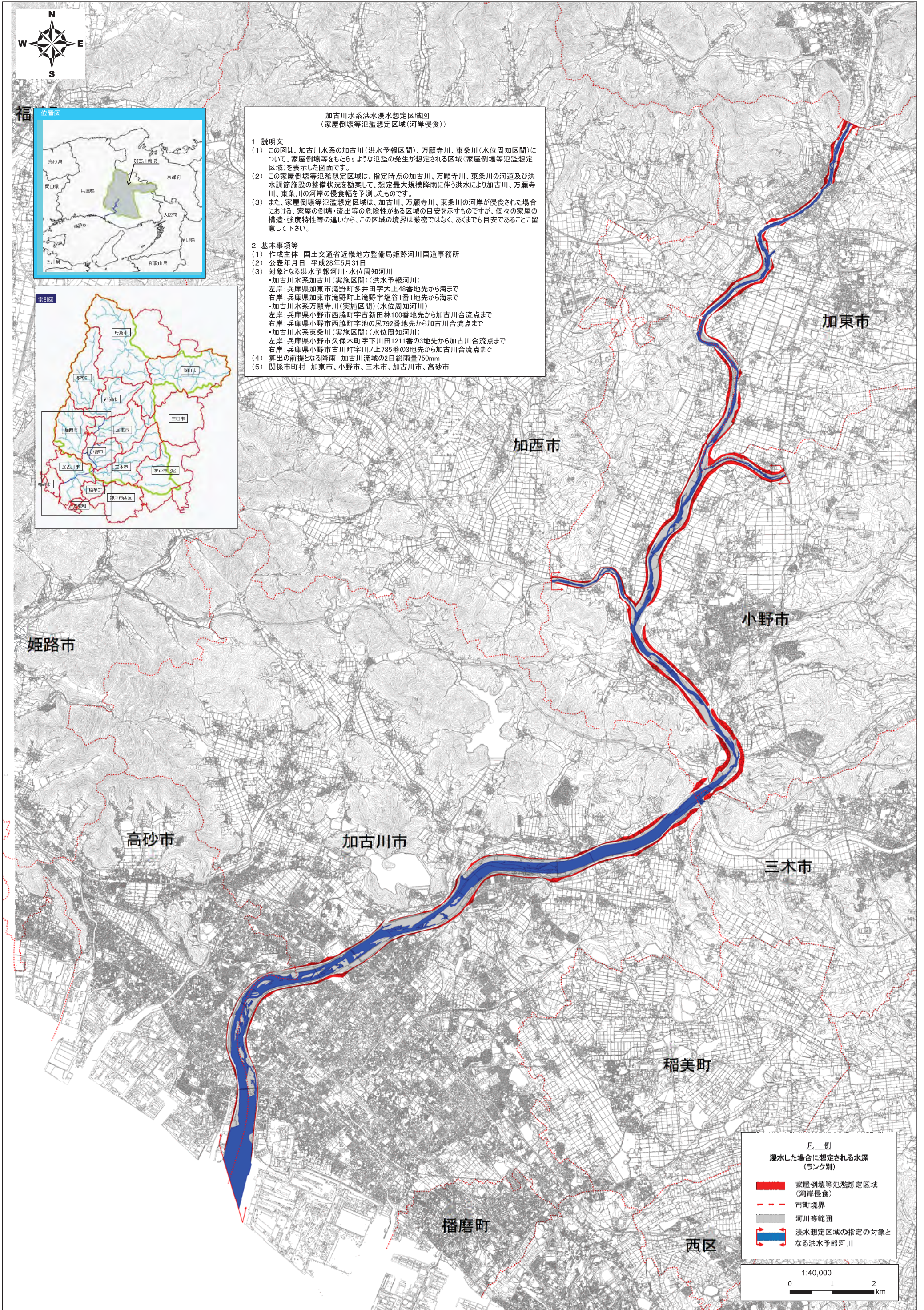


加古川水系洪水浸水想定区域図（家屋倒壊等氾濫想定区域（河岸侵食））



**加古川水系洪水浸水想定区域図
（家屋倒壊等氾濫想定区域（河岸侵食））**

1 説明文

(1) この図は、加古川水系の加古川（洪水予報区間）、万願寺川、東条川（水位周知区間）について、家屋倒壊等をもたらすような氾濫の発生が想定される区域（家屋倒壊等氾濫想定区域）を表示した図面です。

(2) この家屋倒壊等氾濫想定区域は、指定時点の加古川、万願寺川、東条川の河道及び洪水調節施設の整備状況を勘案して、想定最大規模降雨に伴う洪水により加古川、万願寺川、東条川の河岸の侵食幅を予測したものです。

(3) また、家屋倒壊等氾濫想定区域は、加古川、万願寺川、東条川の河岸が侵食された場合における、家屋の倒壊・流出等の危険性がある区域の目安を示すものですが、個々の家屋の構造・強度特性等の違いから、この区域の境界は厳密ではなく、あくまでも目安であることに留意して下さい。

2 基本事項等

(1) 作成主体 国土交通省近畿地方整備局姫路河川国道事務所

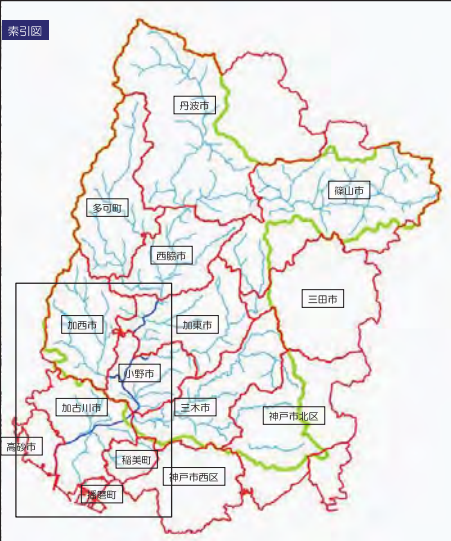
(2) 公表年月日 平成28年5月31日

(3) 対象となる洪水予報河川・水位周知河川

- ・加古川水系加古川（実施区間）（洪水予報河川）
左岸：兵庫県加東市滝野町多井田字大上48番地先から海まで
右岸：兵庫県加東市滝野町上滝野字塩谷1番1地先から海まで
- ・加古川水系万願寺川（実施区間）（水位周知河川）
左岸：兵庫県小野市西脇町字古新田林100番地先から加古川合流点まで
右岸：兵庫県小野市西脇町字池の尻792番地先から加古川合流点まで
- ・加古川水系東条川（実施区間）（水位周知河川）
左岸：兵庫県小野市久保町字下川田1211番の3地先から加古川合流点まで
右岸：兵庫県小野市古川町字川ノ上785番の3地先から加古川合流点まで

(4) 算出の前提となる降雨 加古川流域の2日総雨量750mm

(5) 関係市町村 加東市、小野市、三木市、加古川市、高砂市



凡 例

浸水した場合に想定される水深
（ランク別）

- 家屋倒壊等氾濫想定区域（河岸侵食）
- - - 市町境界
- 河川等範囲
- ⇄ 浸水想定区域の指定の対象となる洪水予報河川

