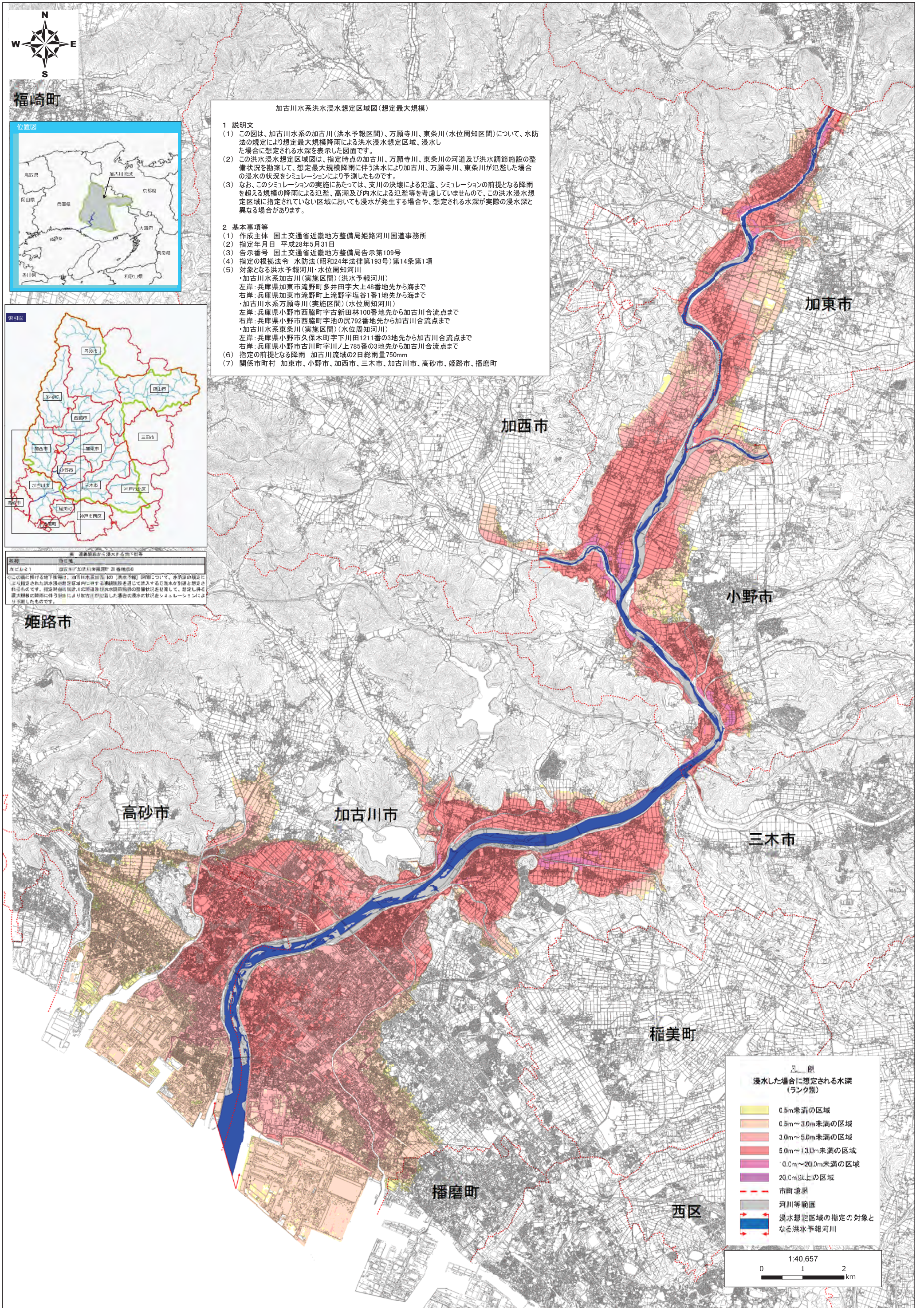
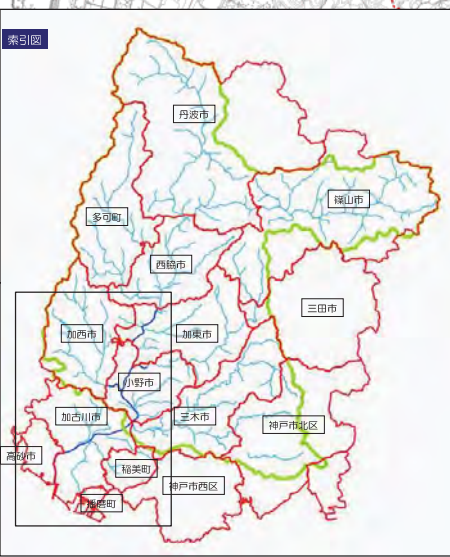


# 加古川水系洪水浸水想定区域図（想定最大規模）



福崎町



※ 連続観測から推定する地下水位  
 実施 平成28年5月31日  
 方針 国土交通省近畿地方整備局河川国道事務所  
 方針 国土交通省近畿地方整備局告示第109号  
 方針 国土交通省近畿地方整備局告示第193号第14条第1項  
 対象となる洪水予報河川・水位周知河川  
 ・加古川水系加古川(実施区間)(洪水予報河川)  
 左岸:兵庫県加東市滝野町多井田字大上48番地先から海まで  
 右岸:兵庫県加東市滝野町上滝野字塩谷1番1地先から海まで  
 ・加古川水系万願寺川(実施区間)(水位周知河川)  
 左岸:兵庫県小野市西脇町字古新田林100番地先から加古川合流点まで  
 右岸:兵庫県小野市西脇町字池の尻792番地先から加古川合流点まで  
 ・加古川水系東条川(実施区間)(水位周知河川)  
 左岸:兵庫県小野市久保木町字下川田1211番の3地先から加古川合流点まで  
 右岸:兵庫県小野市古川町字川ノ上785番の3地先から加古川合流点まで  
 (6) 指定の前提となる降雨 加古川流域の2日総雨量750mm  
 (7) 関係市町村 加東市、小野市、加西市、三木市、加古川市、高砂市、姫路市、播磨町

加古川水系洪水浸水想定区域図(想定最大規模)

1 説明文  
 (1) この図は、加古川水系の加古川(洪水予報区間)、万願寺川、東条川(水位周知区間)について、水防法の規定により想定最大規模降雨による洪水浸水想定区域、浸水した場合に想定される水深を表示した図面です。  
 (2) この洪水浸水想定区域図は、指定時点の加古川、万願寺川、東条川の河道及び洪水調節施設の整備状況を勘案して、想定最大規模降雨に伴う洪水により加古川、万願寺川、東条川が氾濫した場合の浸水の状況をシミュレーションにより予測したものです。  
 (3) なお、このシミュレーションの実施にあたっては、支川の決壊による氾濫、シミュレーションの前提となる降雨を超える規模の降雨による氾濫、高潮及び内水による氾濫等を考慮していませんので、この洪水浸水想定区域に指定されていない区域においても浸水が発生する場合や、想定される水深が実際の浸水深と異なる場合があります。

2 基本事項等  
 (1) 作成主体 国土交通省近畿地方整備局姫路河川国道事務所  
 (2) 指定年月日 平成28年5月31日  
 (3) 告示番号 国土交通省近畿地方整備局告示第109号  
 (4) 指定の根拠法令 水防法(昭和24年法律第193号)第14条第1項  
 (5) 対象となる洪水予報河川・水位周知河川  
 ・加古川水系加古川(実施区間)(洪水予報河川)  
 左岸:兵庫県加東市滝野町多井田字大上48番地先から海まで  
 右岸:兵庫県加東市滝野町上滝野字塩谷1番1地先から海まで  
 ・加古川水系万願寺川(実施区間)(水位周知河川)  
 左岸:兵庫県小野市西脇町字古新田林100番地先から加古川合流点まで  
 右岸:兵庫県小野市西脇町字池の尻792番地先から加古川合流点まで  
 ・加古川水系東条川(実施区間)(水位周知河川)  
 左岸:兵庫県小野市久保木町字下川田1211番の3地先から加古川合流点まで  
 右岸:兵庫県小野市古川町字川ノ上785番の3地先から加古川合流点まで  
 (6) 指定の前提となる降雨 加古川流域の2日総雨量750mm  
 (7) 関係市町村 加東市、小野市、加西市、三木市、加古川市、高砂市、姫路市、播磨町

凡例

浸水した場合に想定される水深(ランク別)

0.5m未満の区域
0.5m~3.0m未満の区域
3.0m~5.0m未満の区域
5.0m~13.0m未満の区域
13.0m~20.0m未満の区域
20.0m以上の区域
市町境界
河川等範囲
浸水想定区域の指定の対象となる洪水予報河川

