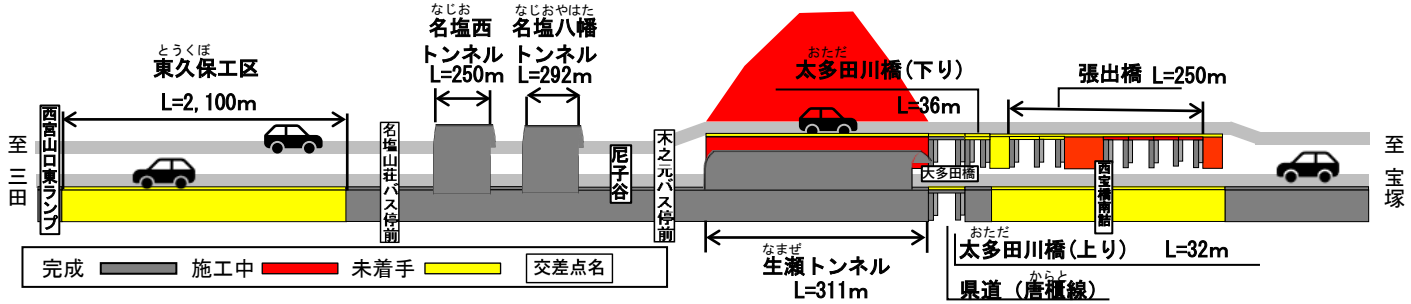
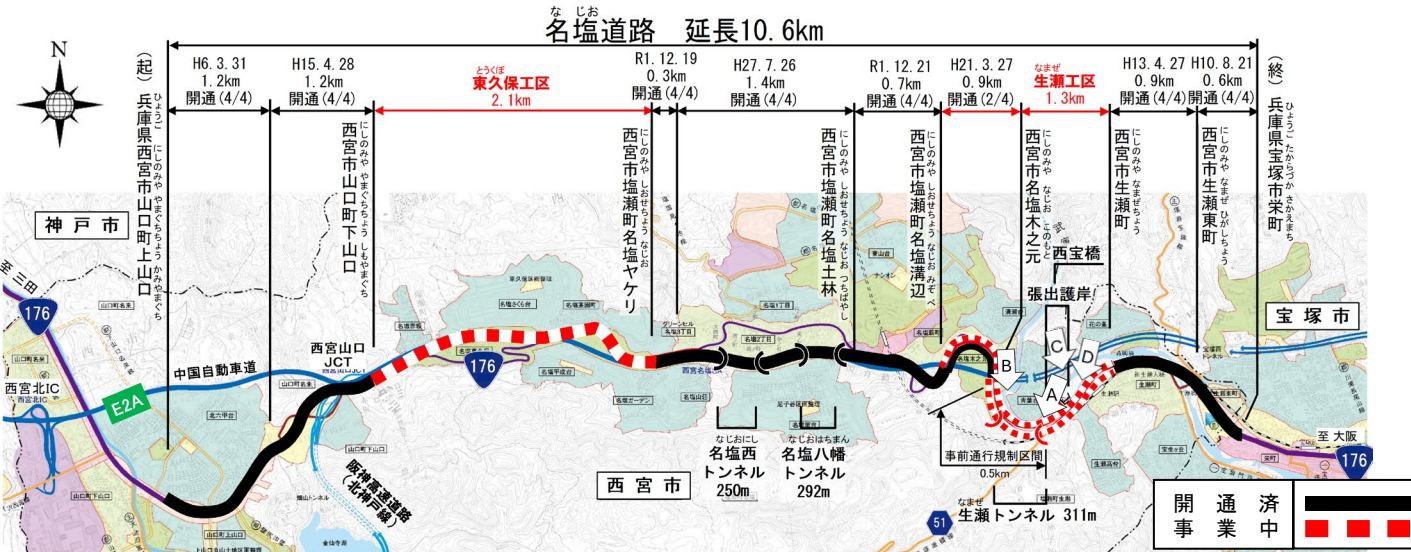
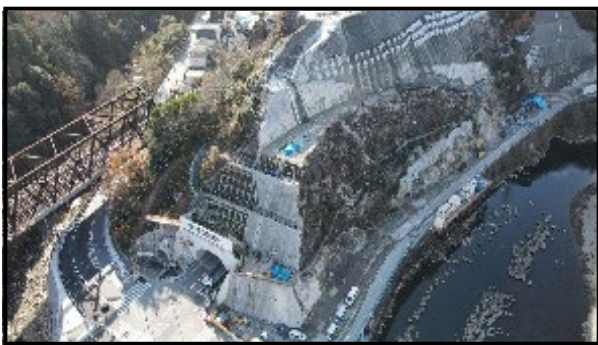


令和7年12月末 名塩道路 主に橋を造る工事や山を切り崩す工事を推進しています。



A 生瀬工区 生瀬トンネル坑口付近（宝塚側）

法面工を行っています。



B 生瀬工区 生瀬トンネル坑口付近（三田側）

改良工を行っています。



C 生瀬工区 西宝橋南詰め交差点付近

改良工を行っています。



D 生瀬工区 西宝橋南詰め交差点付近

張出橋の架設を行っています。

