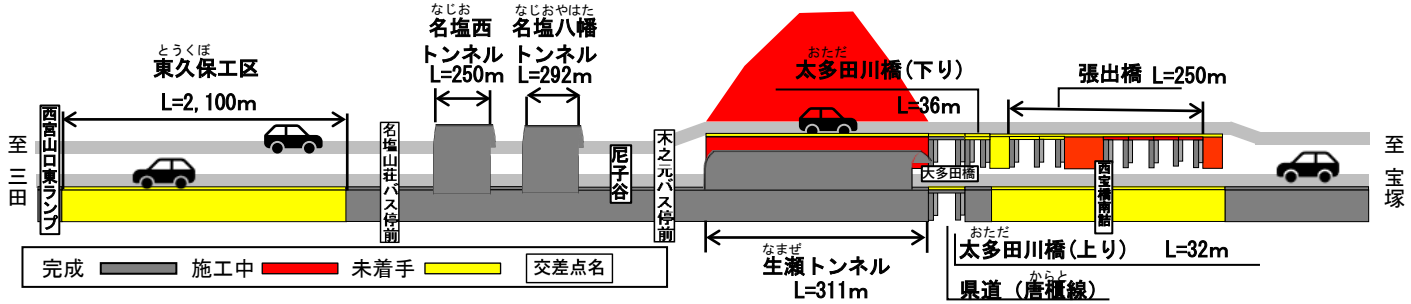
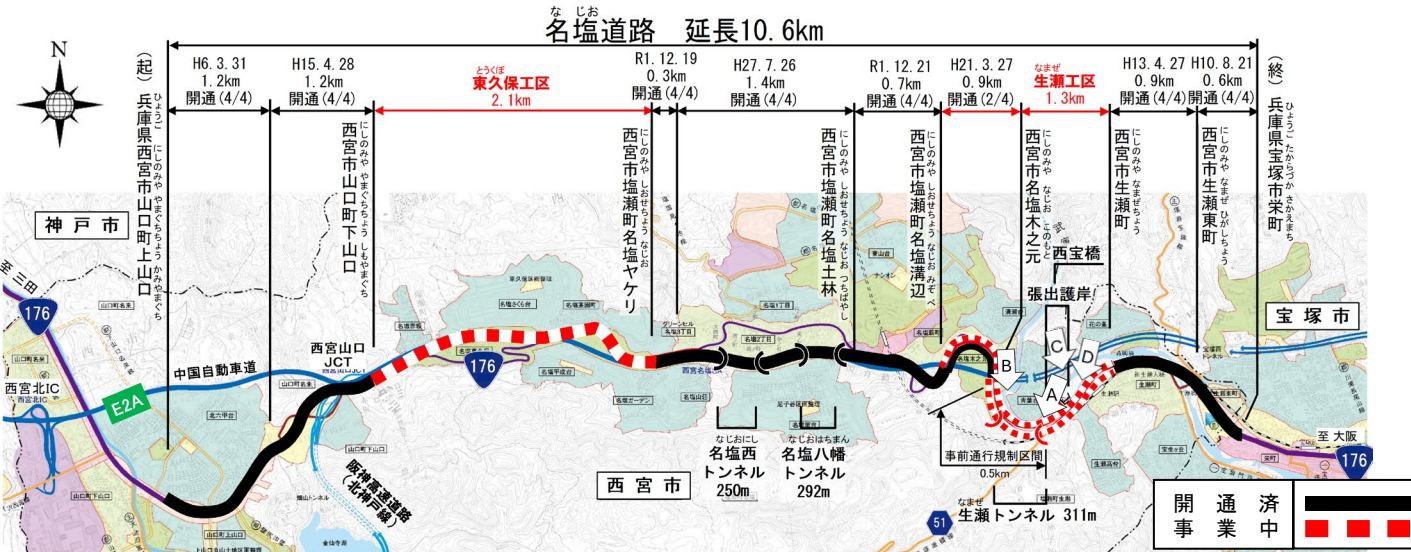


# 令和8年1月末 名塩道路 主に橋を造る工事や山を切り崩す工事を推進しています。



**A 生瀬工区 生瀬トンネル坑口付近（宝塚側）**

法面工を行っています。



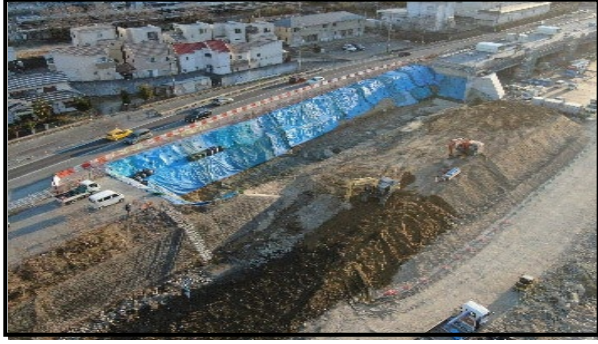
**B 生瀬工区 生瀬トンネル坑口付近（三田側）**

改良工を行っています。



**C 生瀬工区 西宝橋南詰め交差点付近**

改良工を行っています。



**D 生瀬工区 西宝橋南詰め交差点付近**

張出橋の架設を行っています。

