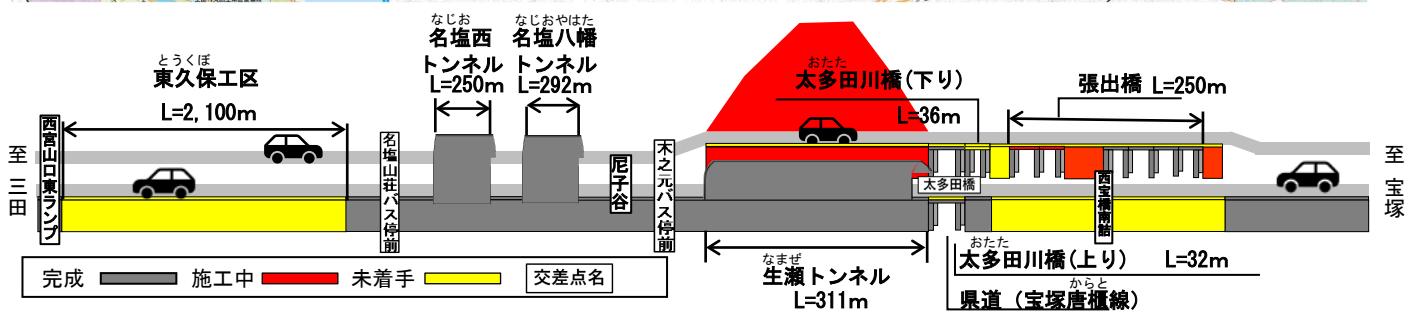
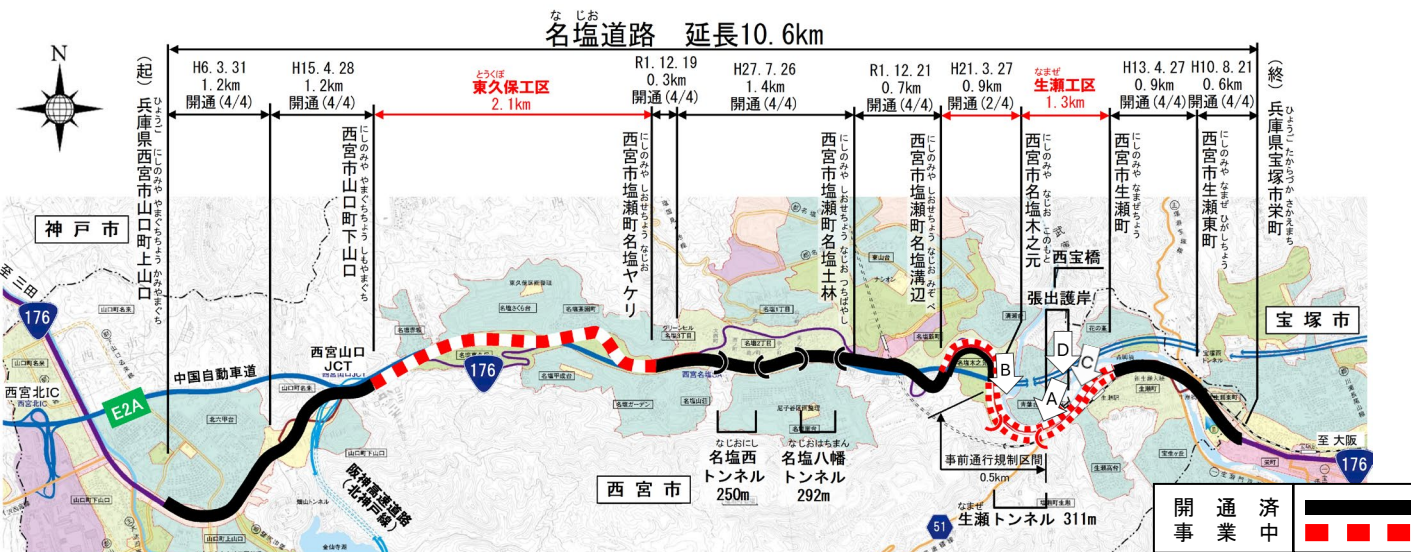
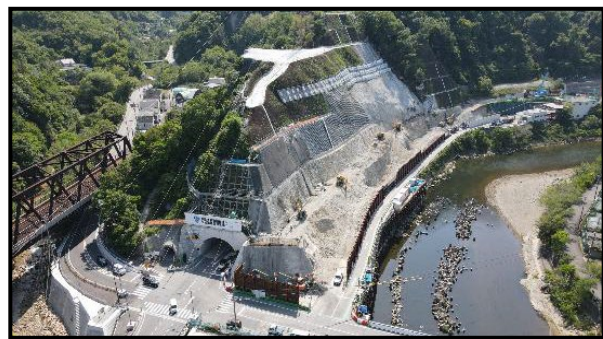


# 令和8年5月末 名塩道路 主に橋を造る工事や山を切り崩す工事を推進しています。



**A 生瀬工区 生瀬トンネル坑口付近（宝塚側）**

法面工を行っています。



**B 生瀬工区 生瀬トンネル坑口付近（三田側）**

改良工事を行っています。



**C 生瀬工区 西宝橋南詰交差点付近**

擁壁の施工を行っています。



**D 生瀬工区 西宝橋南詰交差点付近**

張出橋の上部工事を行っています。

