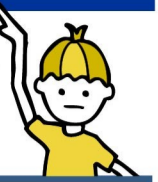


「台風が発生」してから「川の水が氾濫」するまでのそなえをいつから行動するか、書いてみよう！

みんなが考えた「台風が発生」してから「川の水が氾濫」するまでのそなえが『マイ・タイムライン』だよ！



市・区・町・村

地区

家 マイ・タイムライン

作成年月日

年 月 日

**そなえまでの おおよその時間**

5~2日前

1日前

半日前

6時間前

3時間前

2時間前

1時間前

0時間

**行政から発信される情報**

黒：気象・水象情報  
青：河川管理者

○台風予報  
○台風に関する都道府県の気象情報(随時)

○台風に関する今後の見通し

水位観測所名 小戸

水防団待機水位到達 **1.0 m**

氾濫注意水位到達 **2.5 m**

○大雨注意報・洪水注意報  
○大雨警報・洪水警報  
(上流域での大雨特別警報)  
○暴風警報

避難判断水位到達 **3.4 m**

氾濫警戒情報 発表

氾濫危険水位到達 **4.0 m**

氾濫危険情報 発表  
緊急速報メール  
河川氾濫のおそれがある情報

氾濫が発生

氾濫発生情報  
緊急速報メール  
氾濫が発生した情報

**「台風が発生」してから「川の水が氾濫」するまで**

台風が発生

天気予報で台風ができたって言うよ。まだ雨や風は強くないね。

台風が近づいて、雨や風がだんだん強くなる

雨や風が強くなる  
と、お出かけは大変だね。

雨が集まって、川の水がだんだん増える

自分がいるところで降ってなくても、上流で雨が降れば川の水は増えてくるよ。

激しい雨で、川の水がどんどん増えて、河川敷にも水が流れる

このまま増えたら、川の水があふれるかも。

川の水がいっぱいであふれそう！

もうぎりぎり。川の水があふれる前に、安全なところへ逃げなきゃ！

あしもと足元に注意だよ

川の水が氾濫

川の水が一気に広がって、街中が水びたし。こうなると動けないぞ！

**主なそなえ**

資料2で考えた順番で、シールを貼ってみよう！  
オリジナルの行動も書き足そう！

**そなえの例**

○台風の今後を調べ始める

○1週間分の薬を病院に受け取りに行く

○家の周りに風で飛ばされるようなものはなか確認

○テレビ、インターネット、携帯メール等で雨や川の様子に注意

○避難する時に持って行くものを準備する

○家族と連絡を取りあう

○住んでいるところと上流の雨量を調べ始める

○携帯電話の充電

○ハザードマップで避難場所、避難手段を再確認

○川の水位を調べ始める

○通行止め情報がないか、インターネットで確認

○避難しやすい服装に着替える

○携帯メール等で高齢者等避難を受信

○携帯メール等で避難指示を受信

○安全なところへ移動を始める

安全な避難場所ってどんなところ？

- ・近くの避難所？
- ・となり町の避難所？
- ・親戚の家？

考えてみよう！

**雨風が強くなる前に、行いべき事項をすませておく時期**

買い物は、雨や風が強くなる前にすませておこう。

**水位等の状況を把握しつつ避難に要する時間に、避難行動を開始する時期**

移動に時間がかかるおじいちゃん、おばあちゃんや小さな子がいる家は早めに避難しよう。

**身の安全を確保すべき時期**

いのち、まも 命を守ろう！

気象庁が発表する大雨注意報等の発表時間は、イメージで記載しています。避難指示等のタイミングは市区町村によって異なります。市区町村のタイムラインを確認して下さい。