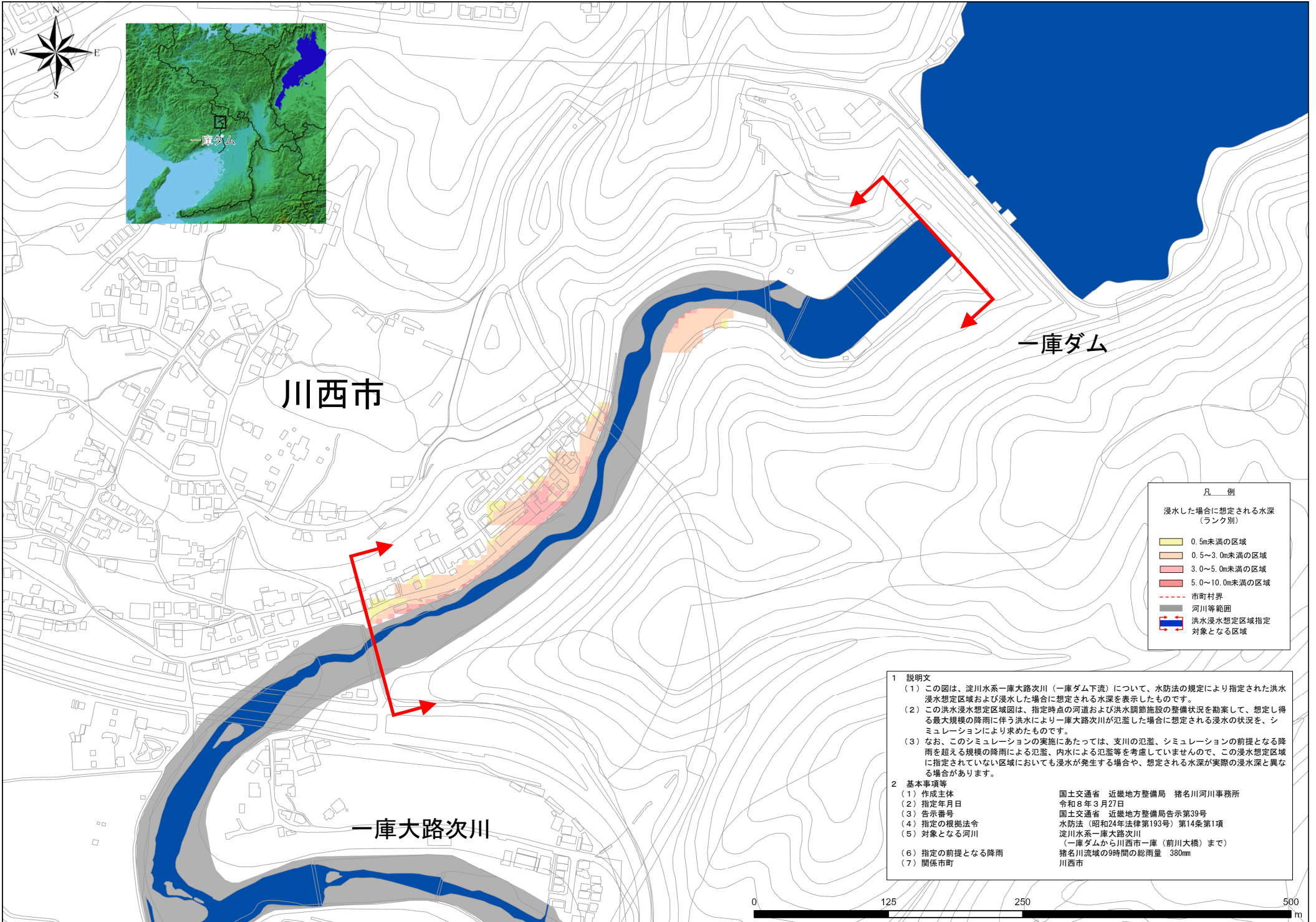


淀川水系一庫大路次川（一庫ダム下流） 洪水浸水想定区域図（想定最大規模）



凡 例

浸水した場合に想定される水深
(ランク別)

0.5m未満の区域
0.5~3.0m未満の区域
3.0~5.0m未満の区域
5.0~10.0m未満の区域
市町村界
河川等範囲
洪水浸水想定区域指定 対象となる区域

- 1 説明文
- (1) この図は、淀川水系一庫大路次川（一庫ダム下流）について、水防法の規定により指定された洪水浸水想定区域および浸水した場合に想定される水深を表示したものです。
 - (2) この洪水浸水想定区域図は、指定時点の河道および洪水調節施設の整備状況を勘案して、想定し得る最大規模の降雨に伴う洪水により一庫大路次川が氾濫した場合に想定される浸水の状況を、シミュレーションにより求めたものです。
 - (3) なお、このシミュレーションの実施にあたっては、支川の氾濫、シミュレーションの前提となる降雨を超える規模の降雨による氾濫、内水による氾濫等を考慮していませんので、この浸水想定区域に指定されていない区域においても浸水が発生する場合や、想定される水深が実際の浸水深と異なる場合があります。
- 2 基本事項等
- | | |
|----------------|-------------------------------------|
| (1) 作成主体 | 国土交通省 近畿地方整備局 猪名川河川事務所 |
| (2) 指定年月日 | 令和8年3月27日 |
| (3) 告示番号 | 国土交通省 近畿地方整備局告示第39号 |
| (4) 指定の根拠法令 | 水防法（昭和24年法律第193号）第14条第1項 |
| (5) 対象となる河川 | 淀川水系一庫大路次川
（一庫ダムから川西市一庫（前川大橋）まで） |
| (6) 指定の前提となる降雨 | 猪名川流域の9時間の総雨量 380mm |
| (7) 関係市町 | 川西市 |