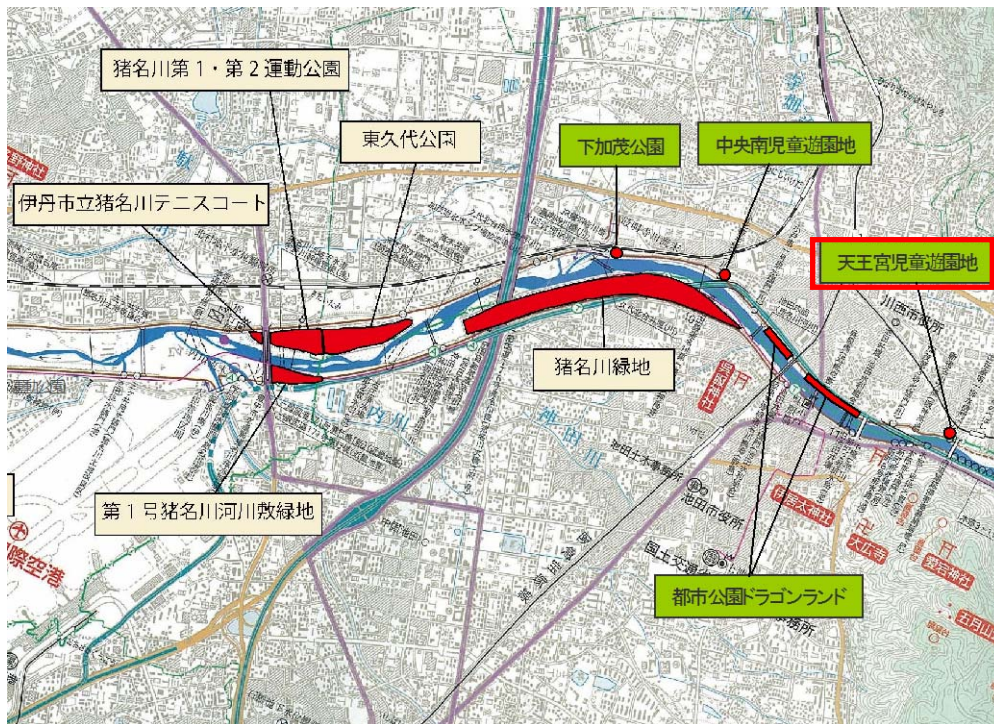


天王宮児童遊園地の占用面積の変更

1. 占用地の概要

位置



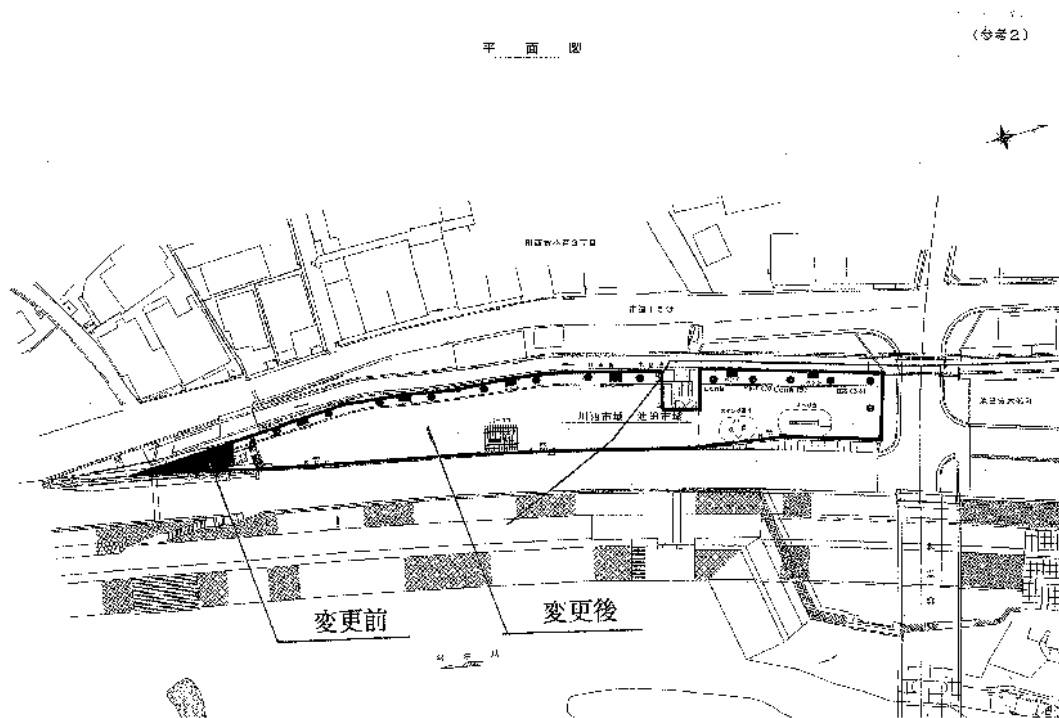
現況写真



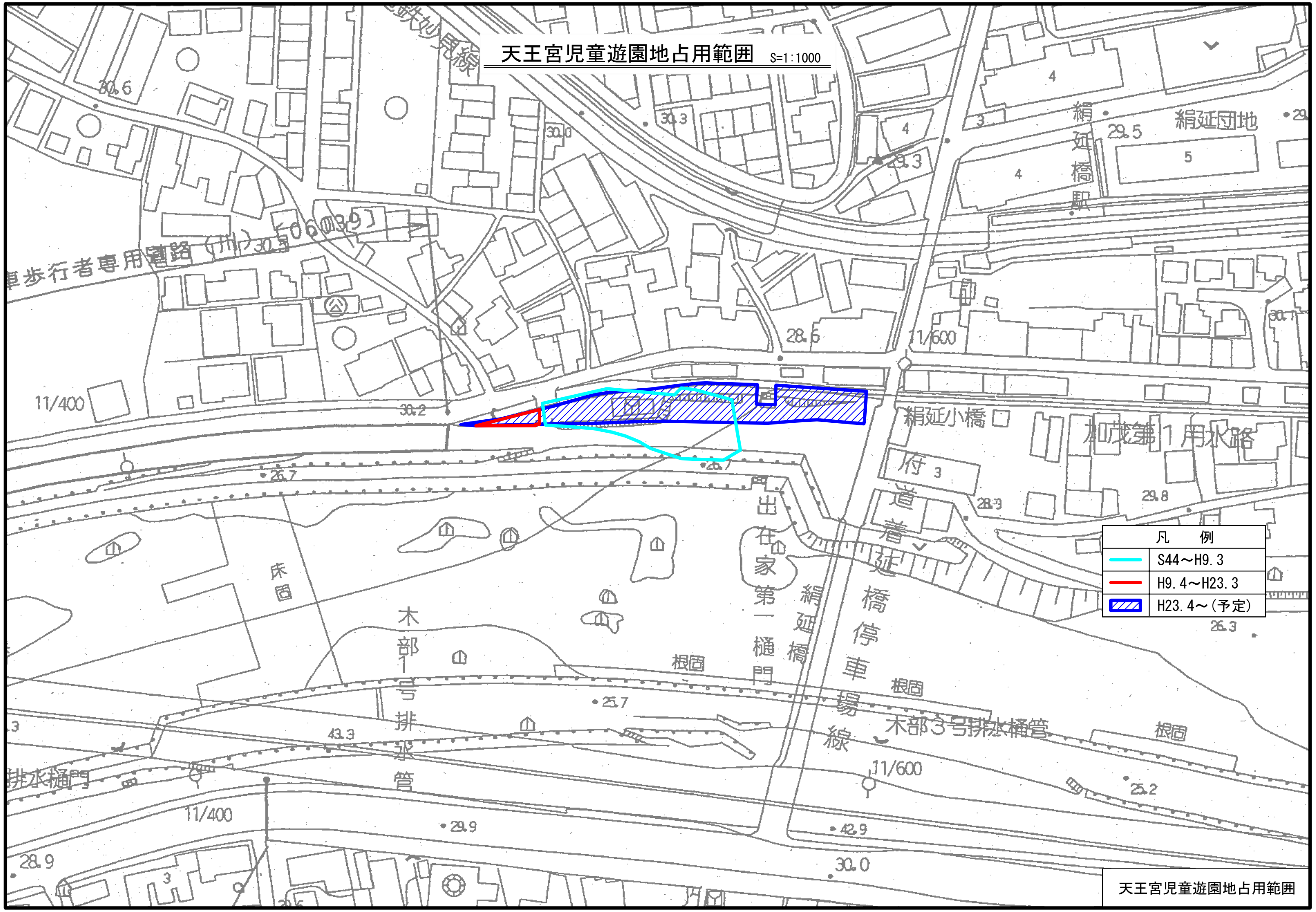
2. 変更に至る経緯

天王宮児童公園は、昭和44年から川西市が占有し(890.50 m²)を、天王宮児童遊園地として利用してきた。平成9年4月以降、猪名川の河川改修工事に伴い、公園は一時閉鎖中であり、占有面積も47.15m²に減少した。

平成23年度の河川改修工事の完了に伴い、絹延橋下流の1,009.15 m²を占有して遊具、植栽等の整備を行なう計画である。



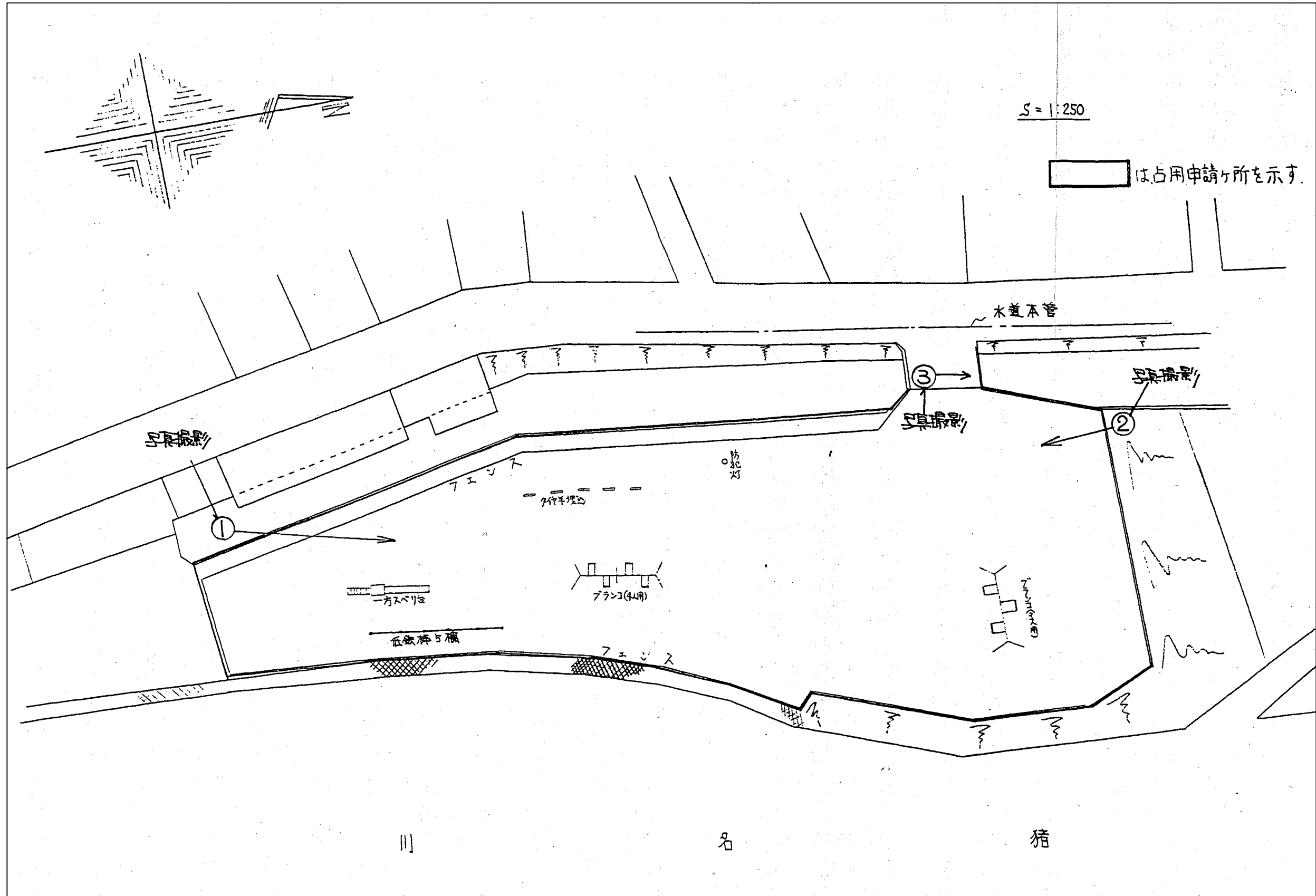
天王宮兒童遊園地占用範圍 S=1:1000



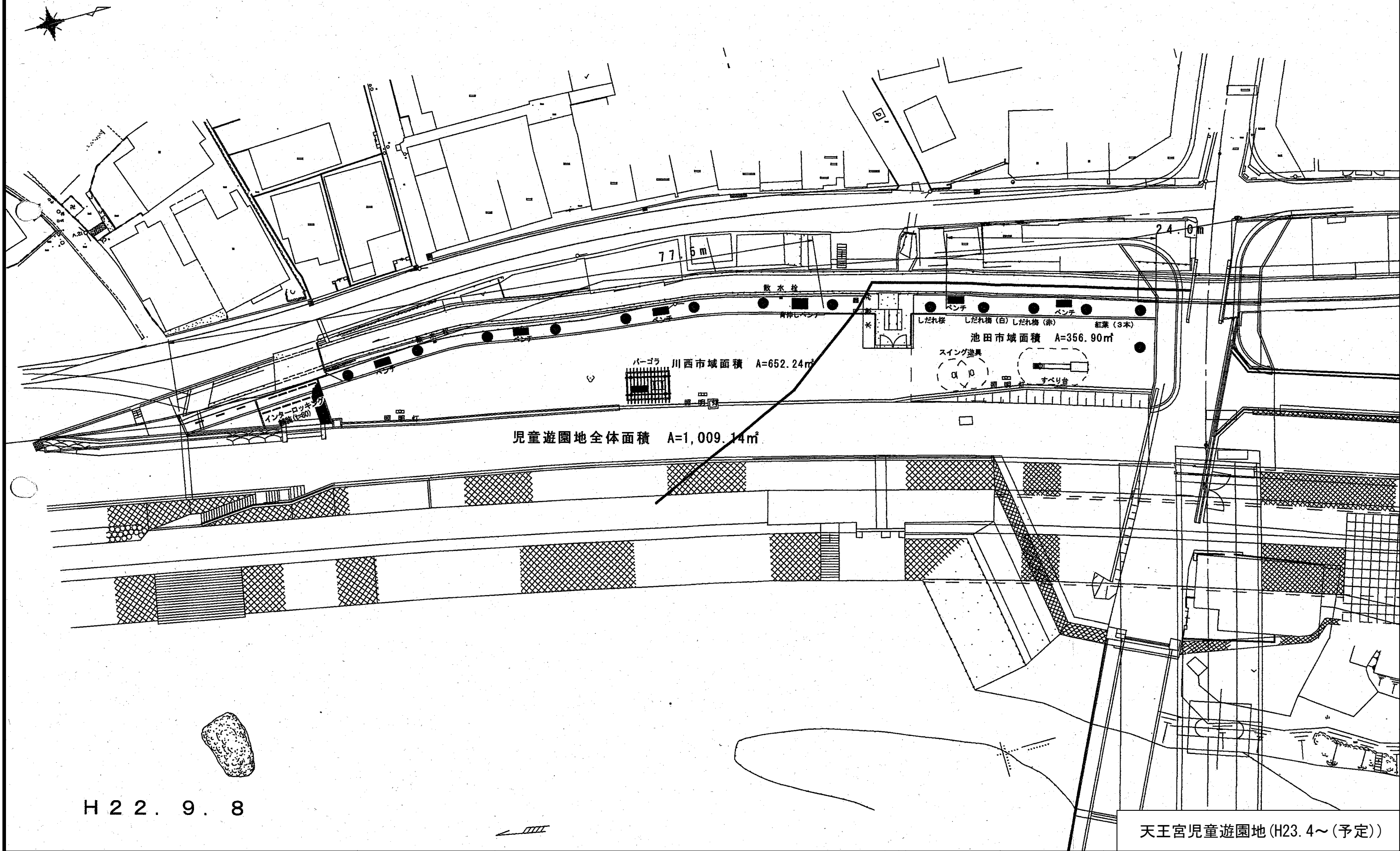
凡 例	
—	S44~H9.3
—	H9.4~H23.3
▨	H23.4~(予定)

天王宮兒童遊園地占用範圍

実測平面図及び施設配置図 S=1:250



天王宮児童遊園地 S=1:400



H 2 2 . 9 . 8

天王宮児童遊園地 (H23. 4~ (予定))

テーブルベンチ



すべり台



ベンチ



スイング遊具(飛行機)



スイング遊具(パンダ)



天王宮児童遊園地の遊具等の整備計画案