

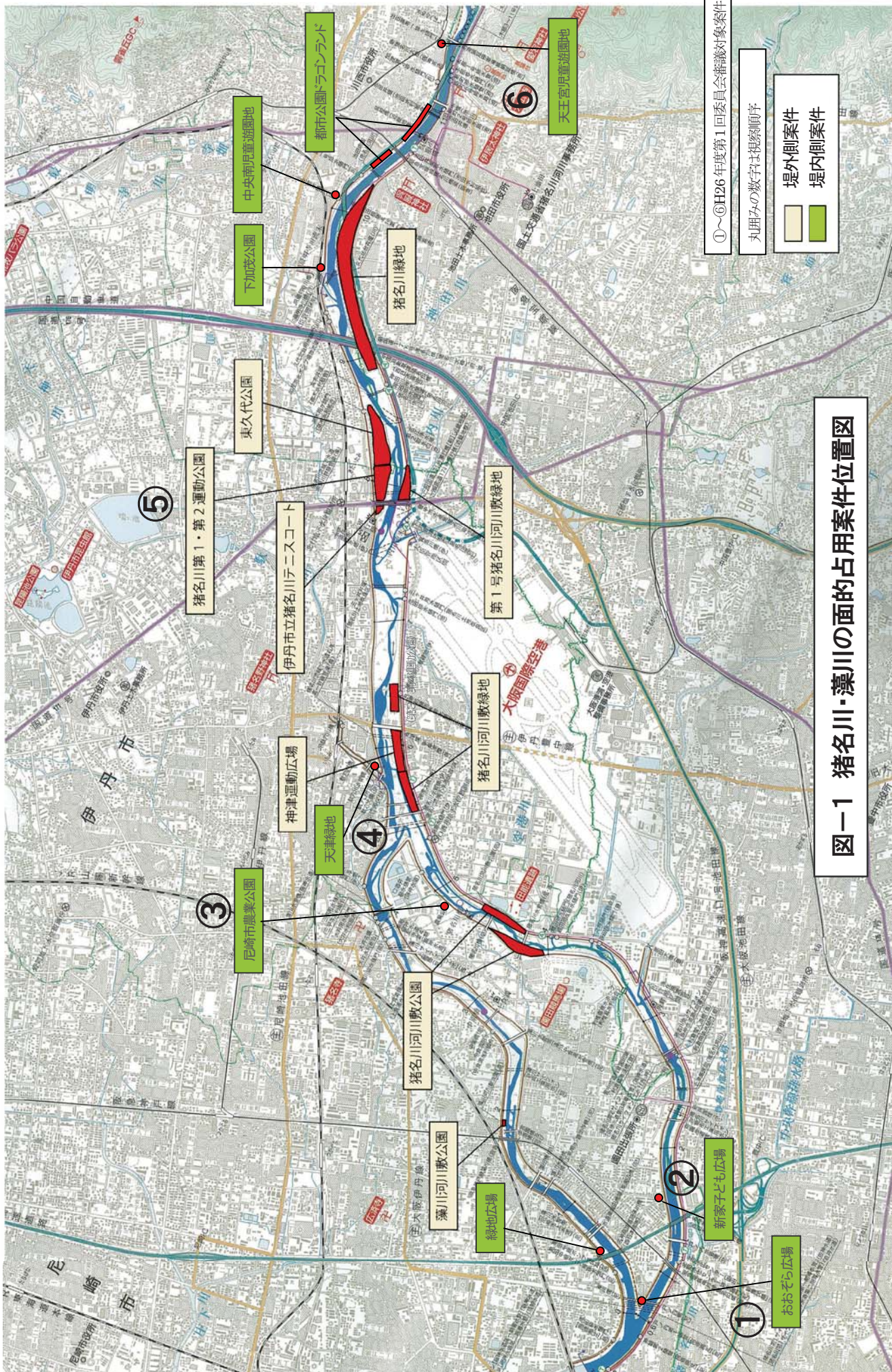
委員による現地視察の報告

- 日時：平成26年8月6日（水）
- 参加者：綾委員長、片寄委員、服部委員、亀井委員
- 実施概要

平成26年度の審議対象となる6箇所の占用案件について現地視察を行なった。

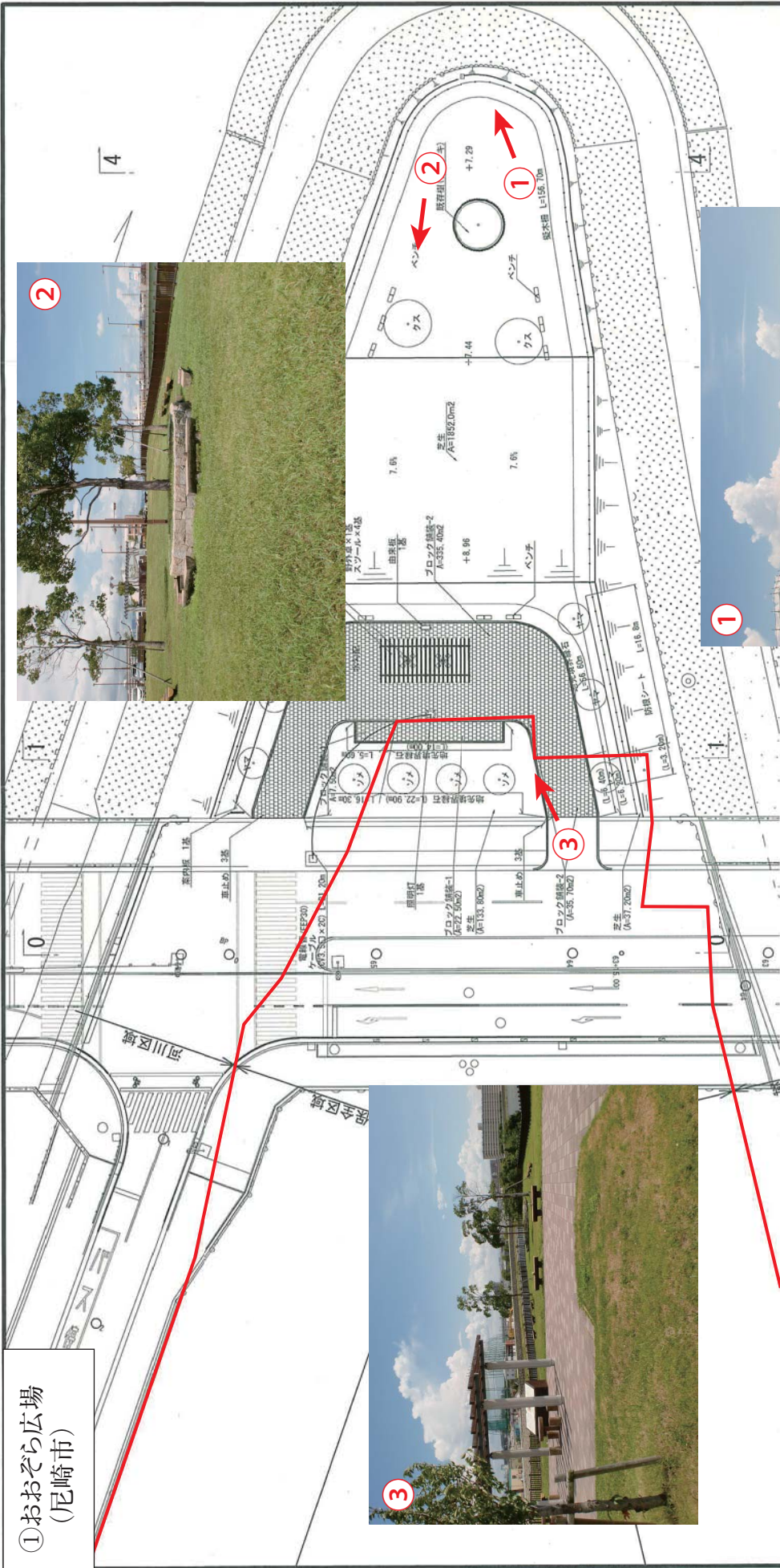
- ① おおぞら広場（尼崎市）
- ② 新家子ども広場（尼崎市）
- ③ 尼崎市農業公園（尼崎市）
- ④ 天津緑地（伊丹市）
- ⑤ 猪名川第1・第2運動公園（伊丹市）
- ⑥ 天王宮児童遊園地（川西市）

各占用案件における占用施設の位置、施設規模、利用形態、周辺の自然環境、水際部の状況、環境保全への配慮等について現地の状況を把握した。



図一-1 猪名川・藻川の面的占用案件位置図

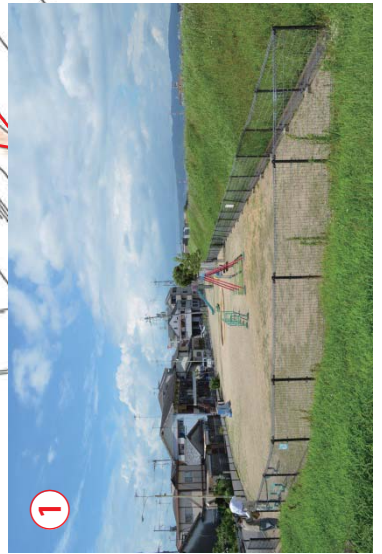
①おおぞら広場
(尼崎市)



工事区分

工程 種別	記号	総別	規格	数量	単 位	測 用
電気設備工						
照明設備工	□	照明灯	φ600	1	基	
	○	電線塔	EP200	21.20	基	
	---	ケーブル	0x1.50×25	21.20	m	
コンクリート系舗装工	■	ブロック版舗-1	1x40	7.50	30.00	m ²
	■	ブロック版舗-2	1x19	335.40	371.10	m ²
	■	地先緑石	190×10×100	78.50	43.30	121.60
カーピス張設設備工	□	ベンチ	W100×D100×H107	10	基	
	○	分・サブセット	W100×D100×H107	2	基	
	○	自転車	W135×D485×H1100	1	基	
	---	案内標	EP200×φ100×H1000	1	基	
管理施設設備工	---	風水標		156.70	6.70	102.90
	○	車止め	型製	3	基	
建築設備工	■	ハーゴラ	W200×D1000×H142	1	基	

②新家子ども広場
(尼崎市)

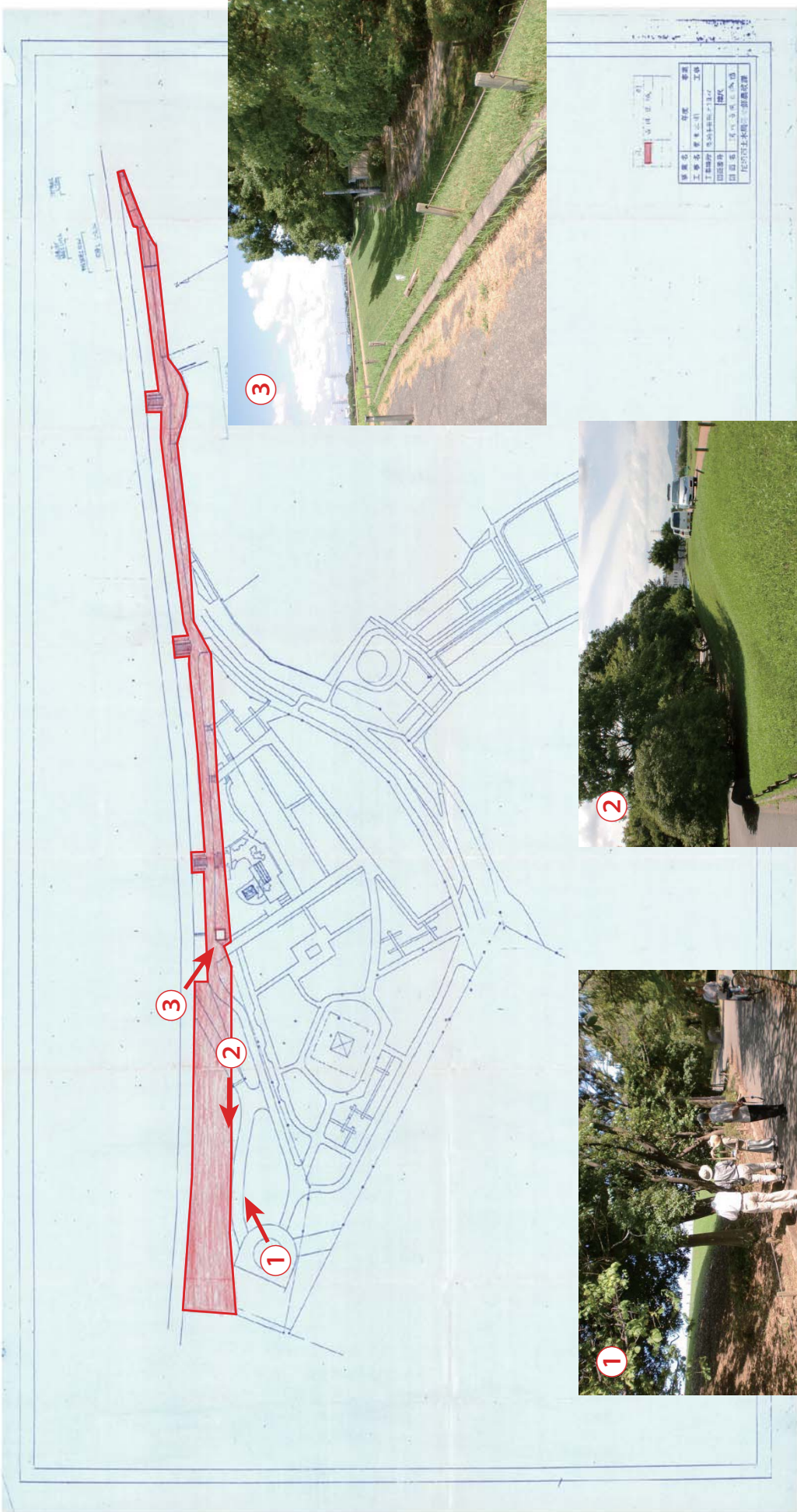


凡例

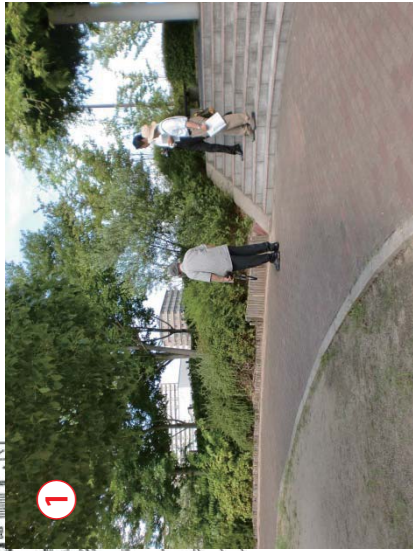
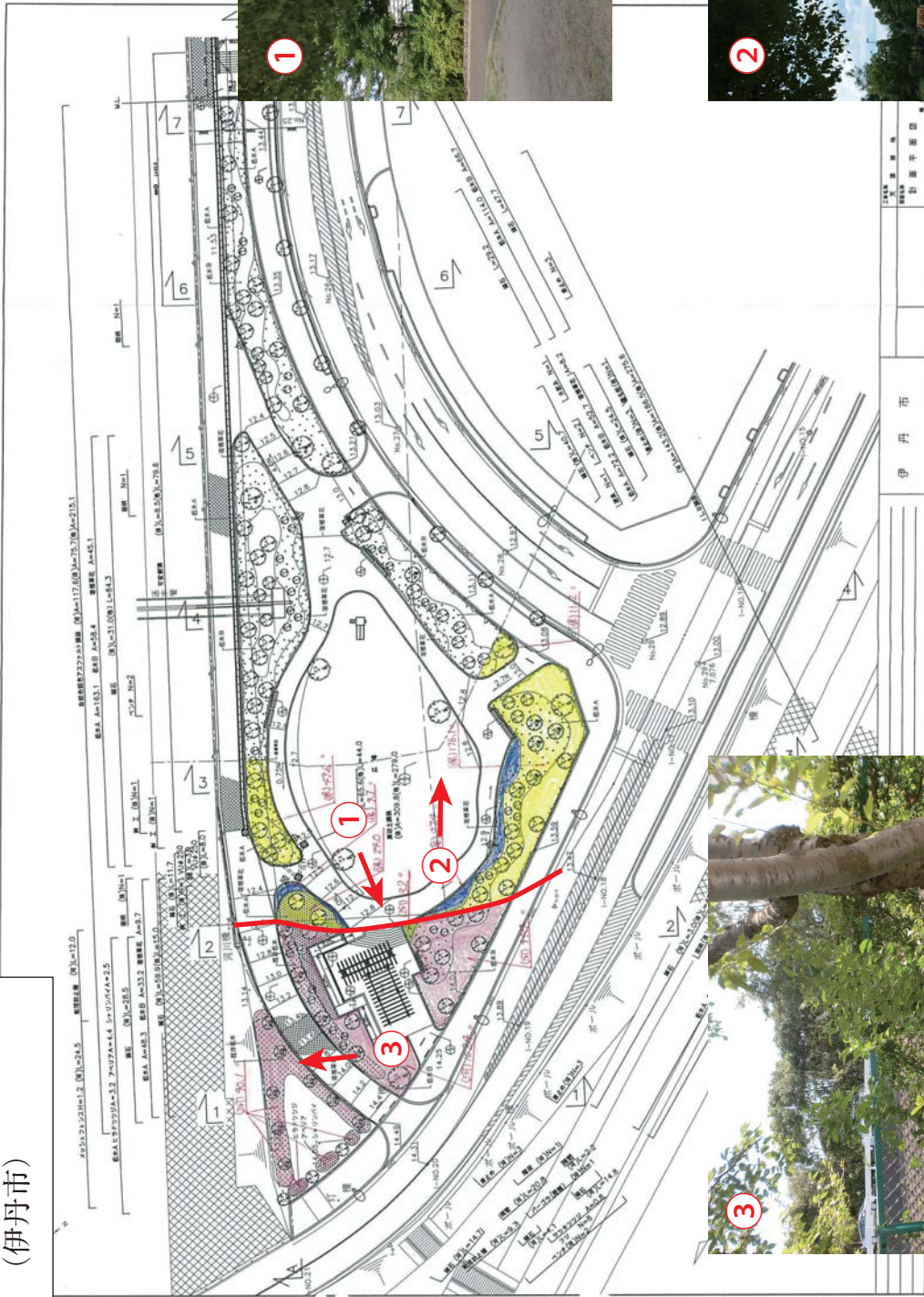
記号	名称	数量
S.T	滑り台	1
UT-1	滑車(200:300)	95
UT-2	滑車(180:190)	100
F.P	排水台(200)	95, 50
N.F	ネット(1900)	215.5
B-4	小型遊具	1
P.S	砂	1
S-2	二重滑台	1
T-3	三球鉄棒	1
PF	バスター	6

今回申請区域

③尼崎市農業公園
(尼崎市)

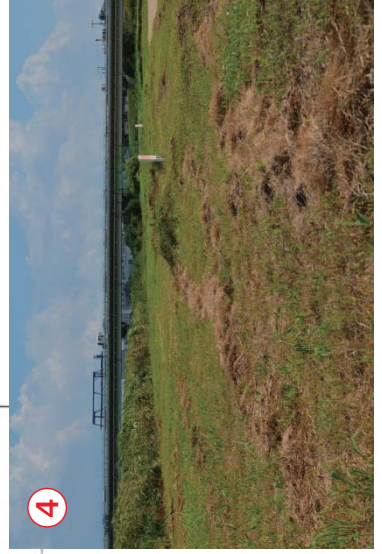
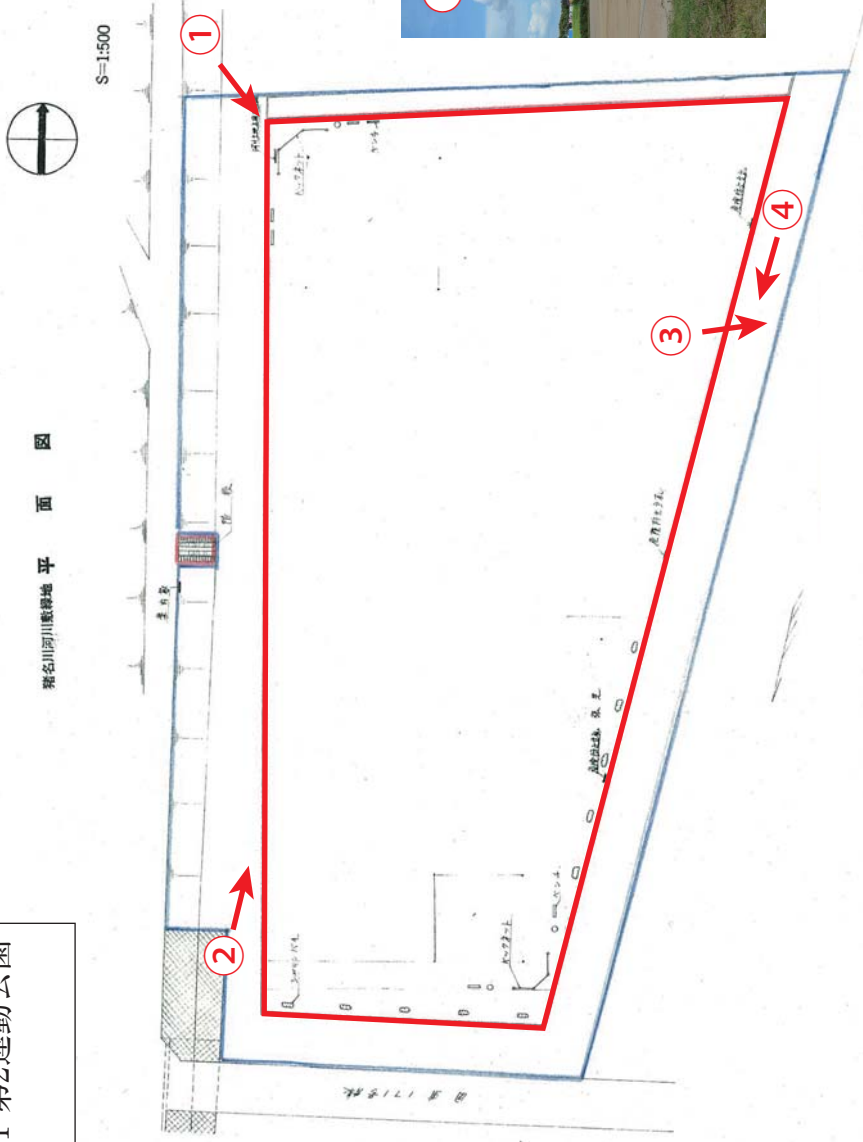


④天津緑地
(伊丹市)

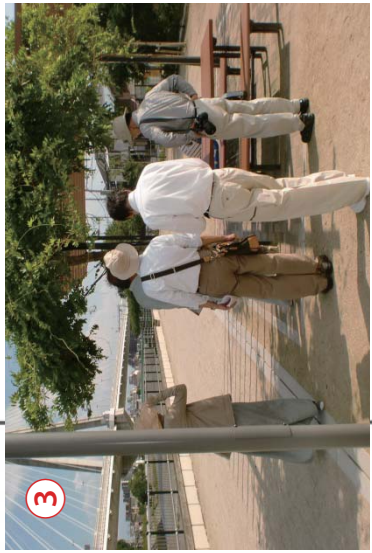
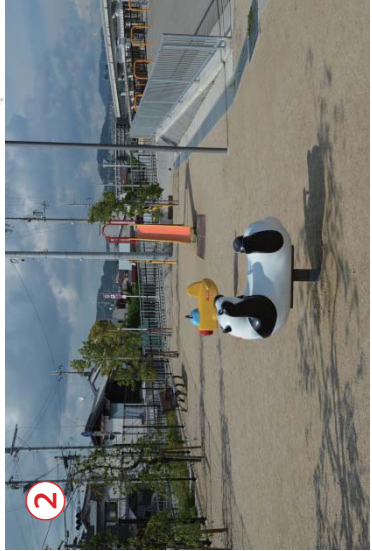
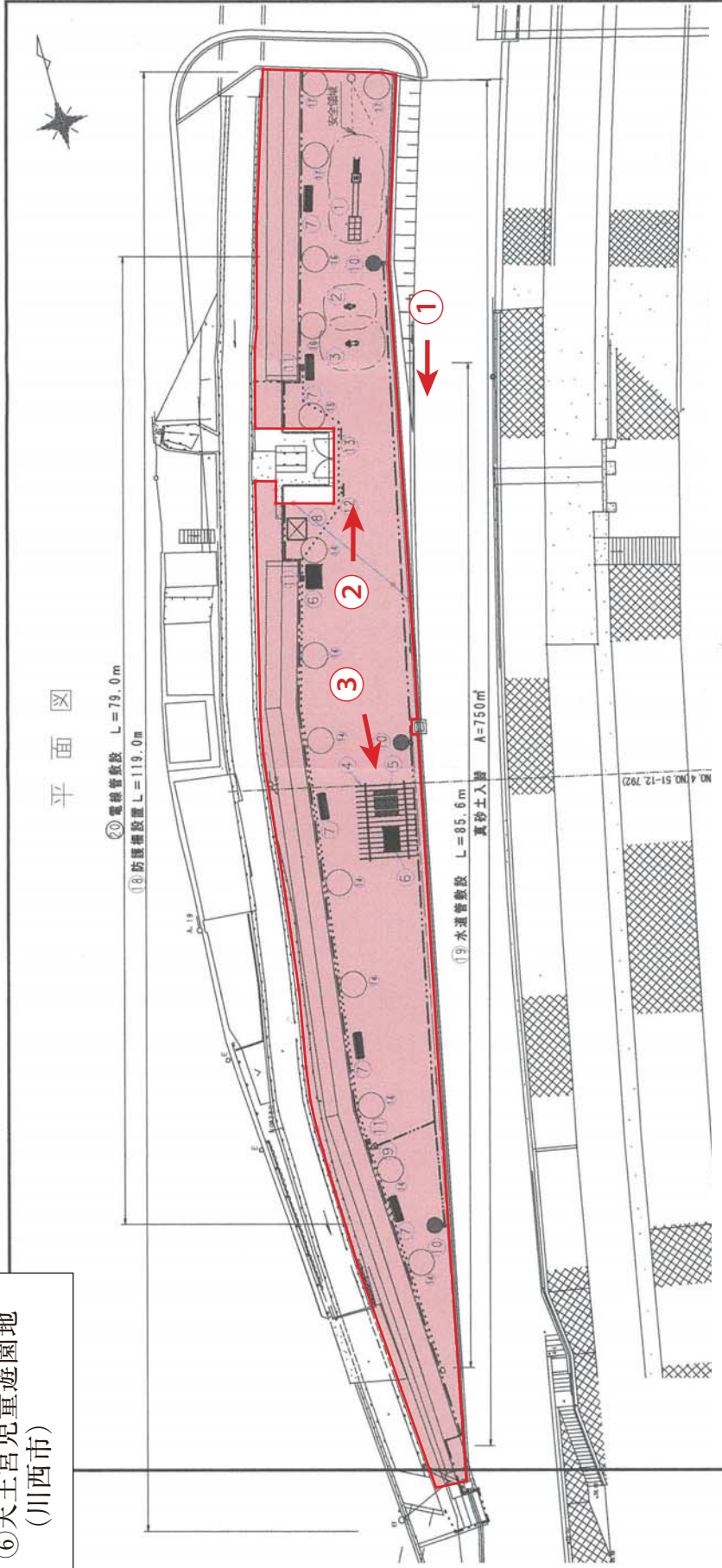


⑤猪名川第1・第2運動公園
(伊丹市)

猪名川阿川敷緑地平面図



⑥天王宮児童遊園地
(川西市)



■各視察案件に対する委員意見

視察対象案件	意見
①おおぞら広場 (中間報告案件)	<ul style="list-style-type: none"> ・ 除草や清掃等が適切に行われており、以前からあったスケートボードが撤去されている。適切に管理されている。
②新家子ども広場 (審議案件)	<ul style="list-style-type: none"> ・ 公園内の植樹（シェロとランタナ）は外来種。花や種がばらまかれて繁殖しないよう、適切な管理を願う。 ・ 公園自体は、適切に管理されてきれいである。
③尼崎市農業公園 (中間報告案件)	<ul style="list-style-type: none"> ・ 裏法尻に生えているアラカシやクスノキは密に繁るので枝払いや剪定等の管理が必要である。木が茂るため堤防法面が日陰となり、植生が衰退している。このままでは、隣の梅の木等にも生育に支障がでると思われる。また、木により風の通りも悪くなっている。
④天津緑地 (審議案件)	<ul style="list-style-type: none"> ・ 公園自体はきれいであり、適切に管理されている。 ・ トウネズミモチの侵入が認められる。外来種の侵入があったときは、木がまだ小さい内に抜くなどして外来種対策を取った方がよい。
⑤猪名川第1・第2運動公園 (審議案件)	<ul style="list-style-type: none"> ・ 刈草の処理を適切に行うこと。刈草をそのまま放置するとその下の植物が育たない。 ・ グラウンド周辺に、ボランティア団体がフジバカマ・カワラナデシコ・カワラマツバを植えたのだが、除草時に一緒に除去された可能性がある。河川保全団体と連携して管理して欲しい。
⑥天王宮児童遊園地 (中間報告案件)	<ul style="list-style-type: none"> ・ 前回の指摘事項で「猪名川を代表する樹種エドヒガンを選定し植栽する」が実行されている。まだ木が細いのでしっかり育てて欲しい。