

平成26年度第2回委員会 審議案件の許可更新に関する報告

【審議案件】

- 緑地広場（尼崎市）
- 下加茂公園（川西市）
- 猪名川第1・第2運動公園（伊丹市）

個別占用案件のカルテ（許可更新）

緑地広場（尼崎市）

■報告案件用のカルテ

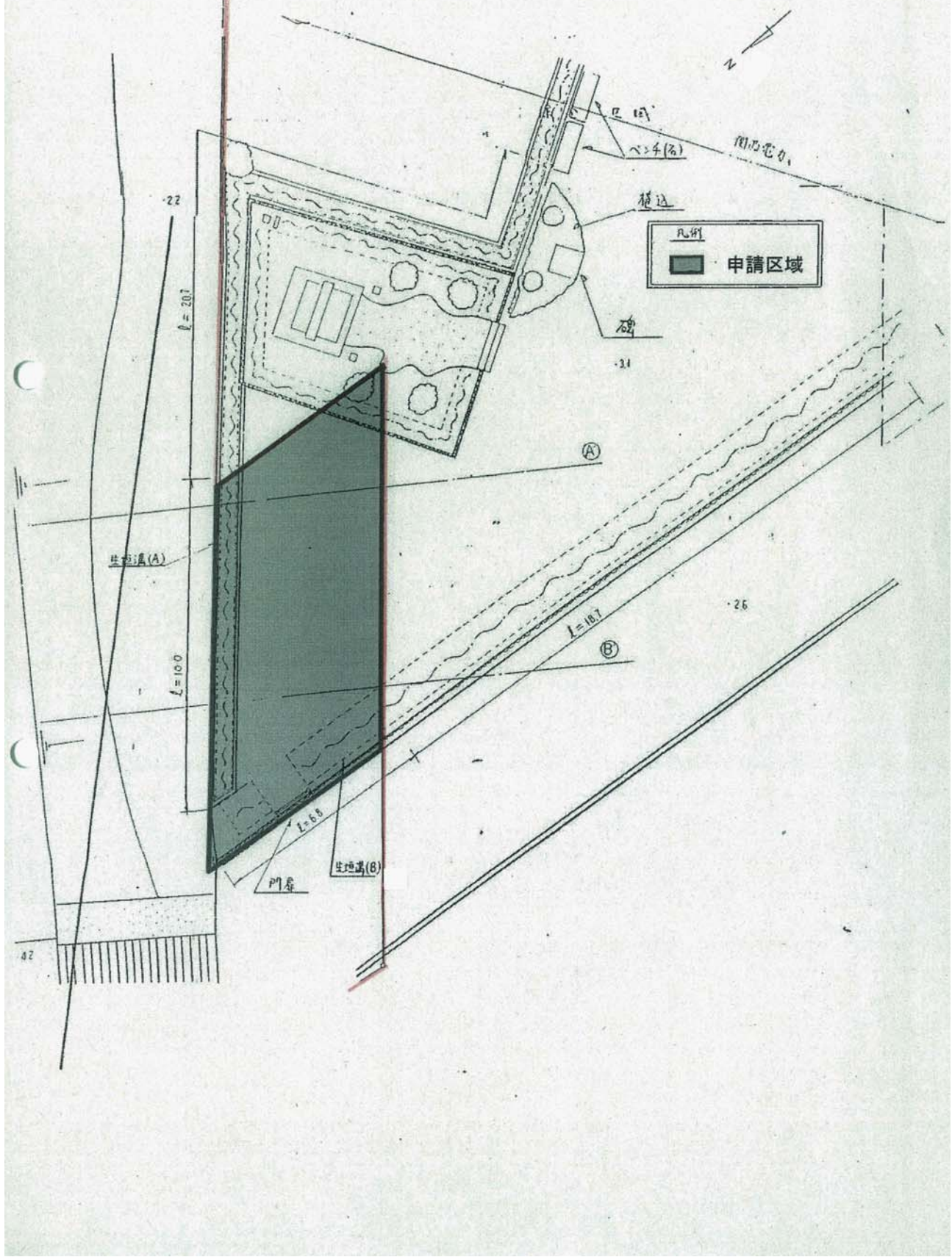
| | | | |
|--------------------------------------|--|--------------------------|---|
| 1.件名 | 緑地広場 | | <ul style="list-style-type: none"> ・外来種が除去されており、適切に管理されている。 ・植栽の手入れについては、市役所内の関係部局と連携して取り組まれない。 ・特に桜が弱っているため、丁寧な枝払いを行う等、手当を願う。 |
| 2.今回申請種別 | 報告案件 | | |
| 3.概要 | 距離標位置：藻川右岸 0.8k+115m 目的：公園 占用面積：58.87 m ² 工作物：生垣、樹木（桜）、門扉 | | |
| 4.許可の経緯 | <当初許可> 昭和61年4月25日 <前回更新許可> 平成22年3月15日 <許可期限> 平成27年3月31日 | | |
| 5.現況写真 | (河川や堤防との位置関係) 別紙のとおり (施設内の状況) 別紙のとおり | 7.保全利用 委員会による 参考意見 | |
| 6.河川管理者 審査事項 (特筆すべきもの のみ記載) | | 8.処理 | <ul style="list-style-type: none"> ・更新を許可した。 ・許可期間は5年とした（H27.4.1～H32.3.31）。 |

<補足>・A4横書き1枚程度 ・処理フロー図の河川管理者から委員会への**報告**の時点で左半分まで記載済み（1.～5.は申請者か河川管理者作成、6.は河川管理者作成
 ・処理フロー図の委員会から河川管理者への**参考意見**の時点で7.が埋まる ・事後に河川管理者が8.までを埋めて履歴として申請書類一式とともに保存





平面图 S = 1/100 (A3印刷時)



個別占用案件のカルテ（許可更新）

下加茂公園（川西市）

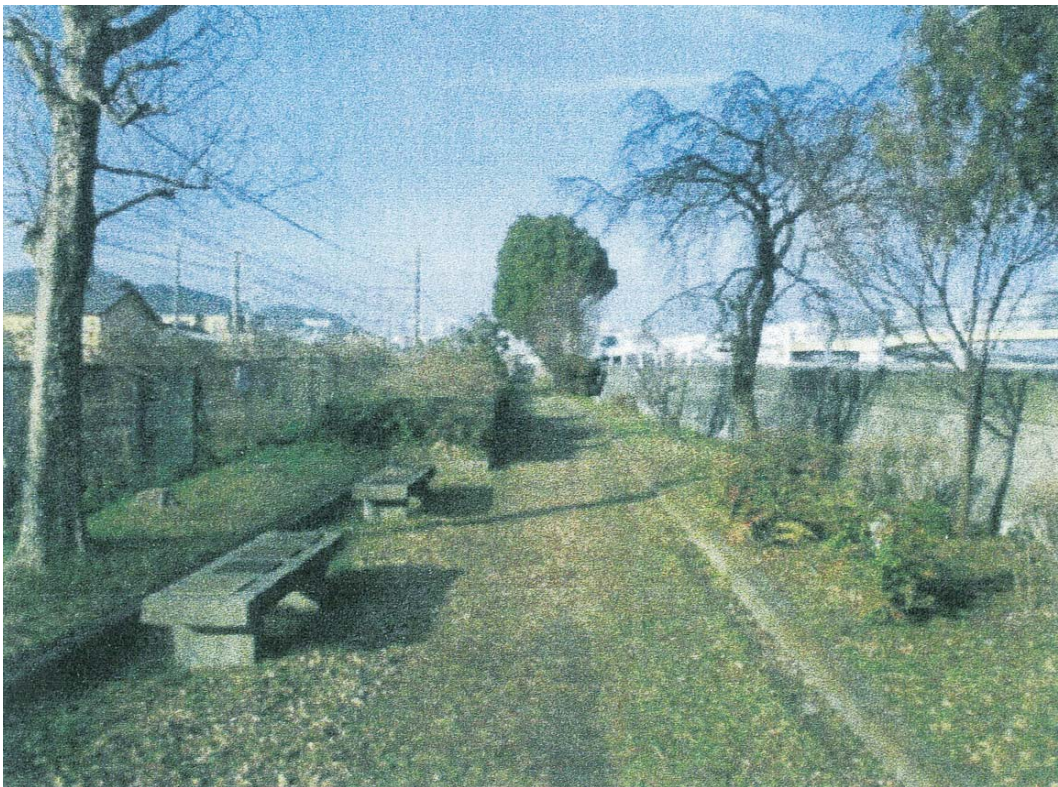
■報告案件用のカルテ

| | | | |
|--------------------------------------|--|--------------------------|--|
| 1.件名 | 下加茂公園 | | <ul style="list-style-type: none"> ・外来種を全部駆除することは無理であるが、トウネズミモチの様な、繁殖力の強い、問題となる外来種の管理には細心の注意を払って頂きたい。 ・問題となる外来種については国や県等のリストを参照頂きたい。 |
| 2.今回申請種別 | 報告案件 | | |
| 3.概要 | 距離標位置：猪名川右岸 9.6k+180m～9.8k+100m 目的：公園 占有面積：1,515.74 m ² 工作物：小動物遊具、砂場、植樹、園路、縁石、屑籠、藤棚、ベンチ、進入路、車止め、側溝、収納庫 | | |
| 4.許可の経緯 | <当初許可> 昭和47年7月6日 <前回更新許可> 平成22年4月9日 <許可期限> 平成27年3月31日 | | |
| 5.現況写真 | (河川や堤防との位置関係) | 7.保全利用 委員会による 参考意見 | |
| | 別紙のとおり (施設内の状況) 別紙のとおり | | |
| 6.河川管理者 審査事項 (特筆すべきもの のみ記載) | | 8.処理 | <ul style="list-style-type: none"> ・更新を許可した。 ・許可期間は5年とした (H27.4.1～H32.3.31)。 |

<補足>・A4横書き1枚程度 ・処理フロー図の河川管理者から委員会への**報告**の時点で左半分まで記載済み (1.～5.は申請者か河川管理者作成、6.は河川管理者作成

・処理フロー図の委員会から河川管理者への**参考意見**の時点で7.が埋まる ・事後に河川管理者が8.までを埋めて履歴として申請書類一式とともに保存





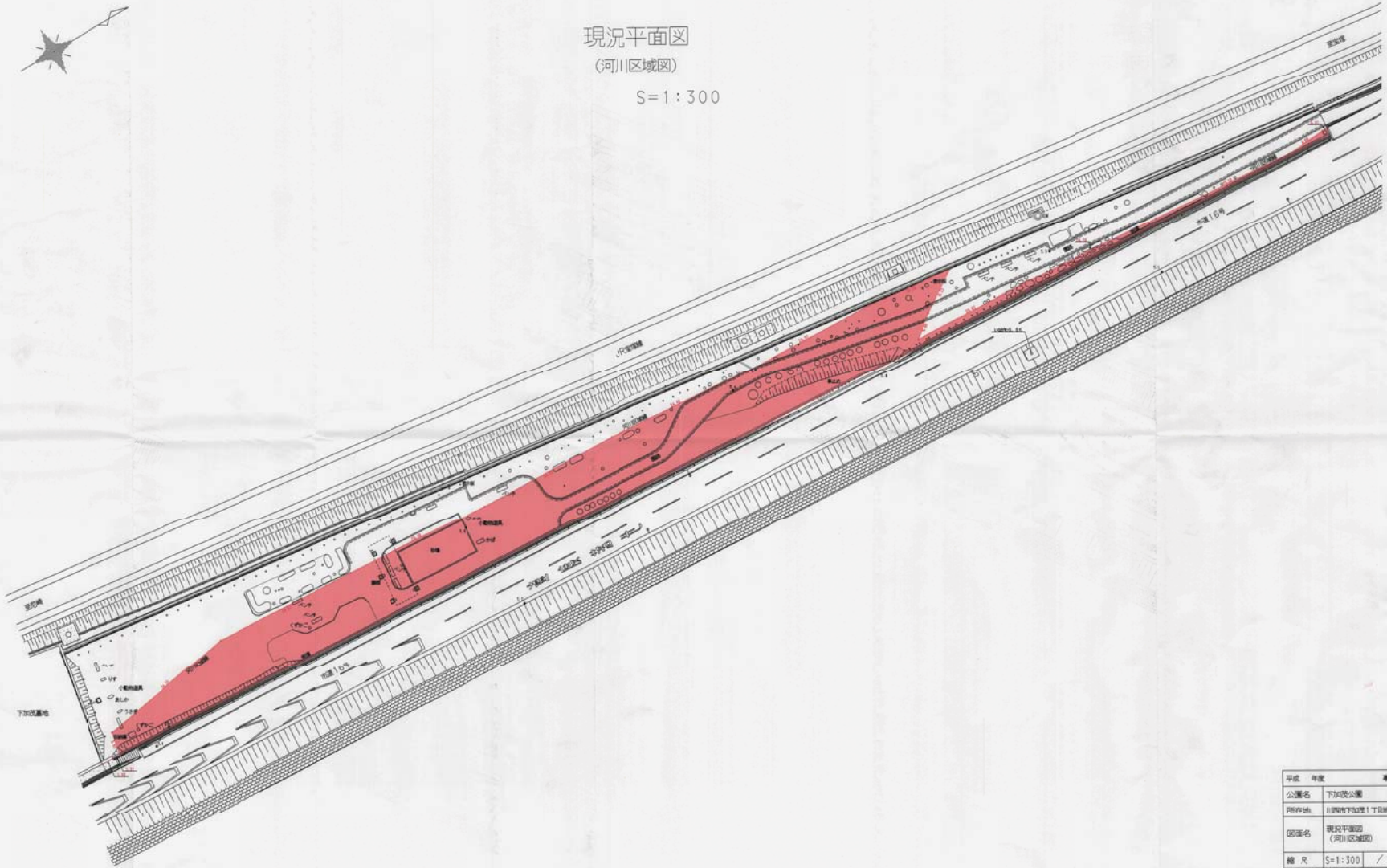


平成十四年十一月



現況平面図 (河川区域図)

S=1:300



佐藤建設 有限会社 木村 測量

| | | |
|----------|------------------|----------|
| 平成 | 年度 | 事業 |
| 公署名 | 下加茂公園 | |
| 所在地 | 川西市下加茂1丁目地内 | |
| 図面名 | 現況平面図 (河川区域図) | |
| 縮尺 | S=1:300 | / |
| 職員 | 主幹 | 設計 作成 製図 |
| 兵庫県川西市役所 | | |

川西市土木部土木政策課水と緑の推進課

個別占用案件のカルテ（許可更新）

猪名川第1・第2運動公園（伊丹市）

■報告案件用のカルテ

| | | | |
|--------------------------------------|--|------------------|--|
| 1.件名 | 猪名川第1・第2運動公園 | | <ul style="list-style-type: none"> ・市の施設として環境学習の機会を設ける等の工夫を検討頂きたい。 ・刈草の処理を適切に行うこと。 |
| 2.今回申請種別 | 報告案件 | | |
| 3.概要 | 距離標位置：猪名川右岸 7.8k+60m～8.0k 目的：公園 占有面積：15,803.72 m ² 工作物：運動広場、野球場、バックネット、植栽、ベンチ、縁石、階段、案内板、危険防止看板、工具箱 | | |
| 4.許可の経緯 | <当初許可> 昭和52年1月31日 <前回更新許可> 平成22年3月29日 <許可期限> 平成27年3月31日 | 7.保全利用委員会による参考意見 | |
| 5.現況写真 | (河川や堤防との位置関係) 別紙のとおり (施設内の状況) 別紙のとおり | | |
| 6.河川管理者 審査事項 (特筆すべきもの のみ記載) | | 8.処理 | <ul style="list-style-type: none"> ・更新を許可した。 ・許可期間は5年とした (H27.4.1～H32.3.31) |

<補足>・A4 横書き 1枚程度 ・処理フロー図の河川管理者から委員会への報告の時点で左半分まで記載済み (1.～5.は申請者か河川管理者作成、6.は河川管理者作成

・処理フロー図の委員会から河川管理者への参考意見の時点で7.が埋まる ・事後に河川管理者が8.までを埋めて履歴として申請書類一式とともに保存

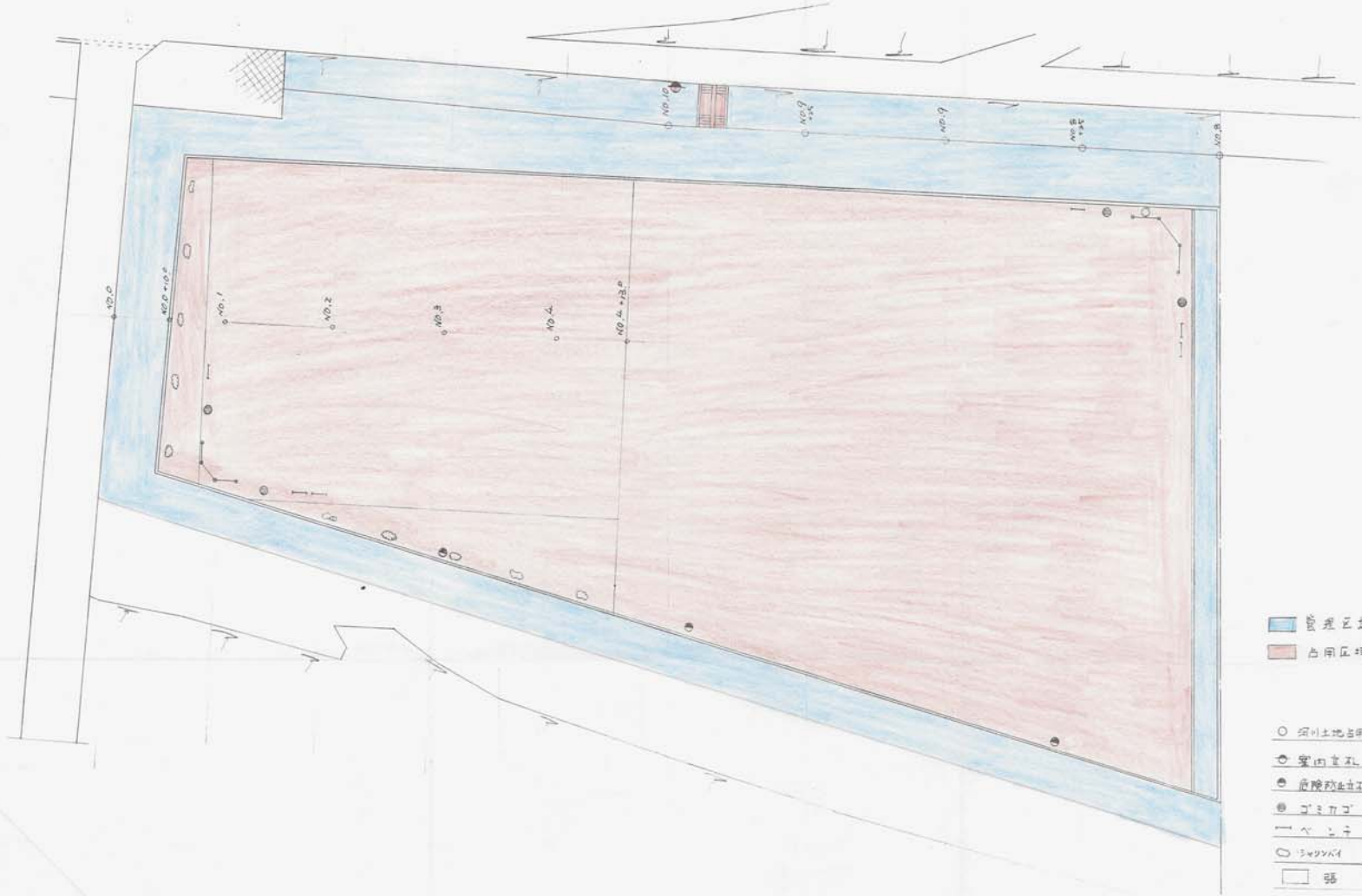






占用区域図 (猪名川河川敷緑地)

$S = \frac{1}{500}$



- 路地区域
- 占用区域
- 河川土地占用禁止線
- 案内直孔
- 危険防止直孔
- ゴミカゴ
- ベンチ
- シャワールーム
- 張