



維持管理

河川施設の機能維持のため適切な対策を実施します。

河川管理施設の機能保持

現状の課題

- 洪水などによる災害防止のため、堤防・護岸、樋門、観測施設など、河川管理施設の機能保持に向けて、日ごろから操作・巡視点検や維持補修対策を実施しています。
- 施設の老朽化が進み、維持費が増加しています。
- 法面崩壊、護岸のひび割れ、堤防内部の空洞化による陥没などが発生しています。

施設の安全性と信頼性を高めます

整備内容

実施項目

堤防・護岸

- 機能低下の恐れがある場合、対策を実施し、堤防内部の空洞化については、応急的対策を行います。
流域全体
- 堤防除草は生活環境を配慮して実施し、刈草の処理は、再資源化処理方法を確立させた後に実施します。
流域全体



尼崎市東園田町地先 (平成14年5月)

堤防・護岸以外の河川管理施設

- 定期的な点検整備、計画的な維持修繕により、信頼性向上と長寿命化を図ります。
流域全体
- 観測施設は日常的な保守点検を施し、異常が生じた場合、速やかに復旧を行います。
流域全体
- 河川情報の迅速な伝達・共有化、操作の確実性の向上を図り、遠隔操作等により管理の高度化を実施します。
流域全体

許可工作物の適正な管理

現状の課題

- 排水施設の許可工作物で、すでに利用されていない施設があります。
- 老朽化による強度不足のため、河川管理上、支障となっているものも増加しています。

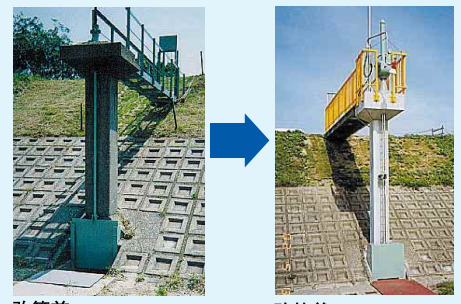
施設管理者への指導を行います

整備内容

実施項目

- 利用されていない施設は、施設管理者に撤去を求めます。
流域全体
- 定期的な点検整備と計画的な維持修繕を指導します。
流域全体
- 水防上、措置の必要な箇所は、改善指導します。
流域全体

■操作台、巻き上げ機等改築指示 (日東紡績工場排水樋門)



改築前 改築後

河道内維持

現状の課題

- 河道内では、高木樹木の繁茂、堆積土砂により、治水への影響が生じているところがあります。
- 河川空間についても、歩行者などの移動が分断されている地区では改善が望まれます。
- ゴミ投棄や流入ゴミ、廃棄物の不法投棄が増えています。



池田市神田地先 (平成14年)



豊中市利倉西地先 (平成12年)

災害防止、安全利用の観点から適正管理を行います

整備内容

実施項目

樹木の伐採と管理

- 河川管理上、支障となる樹木は伐採を実施します。実施に当たっては、住民団体等の意見も聞き方法、時期等をさだめます。
流域全体

安全利用のための対応

- 河川敷へのアクセスの改善 (バリアフリー化) を継続実施します。
流域全体
- 手すり付階段工
流域全体
- 緩傾斜坂路 (占用・伊丹市)
流域全体
- 河川を縦断的に移動が出来る連続性のある小径等を確保します。
流域全体
- 水難事故防止協議会 (仮称) を設置し、対策を検討するとともに危険区域や安全利用についての情報公開を行います。
流域全体



手すり付階段工



緩傾斜坂路 (占用・伊丹市)

河川内ゴミの処理、不法投棄防止対策

- 美化・清掃活動や塵芥処理を継続実施するとともに、平常時の監視・巡視を強化し、不法投棄の摘発・取り締まりを進めます。
流域全体



尼崎市河川清掃 (平成15年5月18日)

- 住民団体や地域に密着した組織による河川愛護活動並びに住民への啓発を行います。
流域全体

■河川愛護月間 PR 活動状況



伊丹市藤ノ木 (平成15年7月1日)

- 関係行政機関との連携及び組織を設置します。
流域全体

あなたはご意見をどう思われますか。「ご意見ページ」にご意見をご記入ください。