

# ワイワイわんどのおいたち



2001年3月。地域のみんで考えて、猪名川にわんどを作りました。

1999年の様子

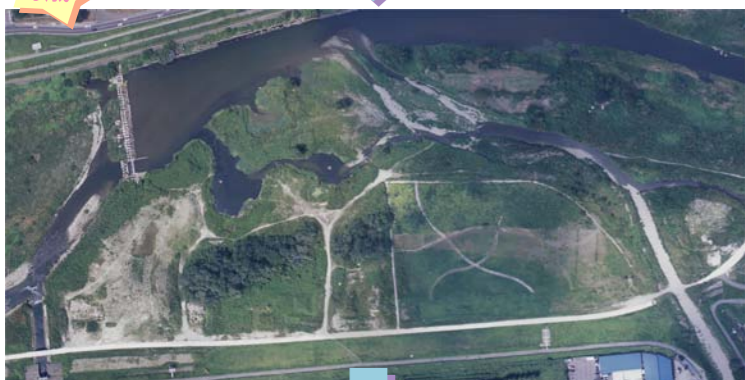
0歳 2001年3月



1歳 2002年10月



3歳 2004年8月

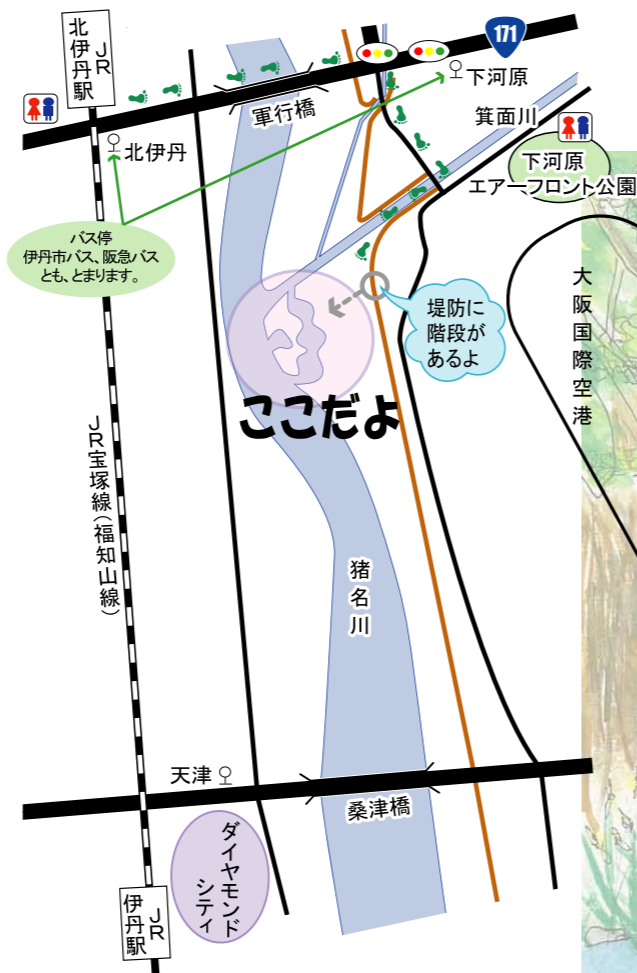


次にみんなが見るわんどは  
どうなっているかな??

わんどは時間とともに形もかわり、  
すnderる生きものもかわってきます。  
新しい発見や質問があればこちらへ

# アクセス

JR北伊丹駅より  
徒歩約15分、距離約1.5km  
軍行橋を渡って、箕面川も渡ってください。  
そこから、堤防(マップの茶色の線)を歩くと階段があるのでそこから河川敷に降りてください。



## わんどや川のルール・エチケット

1. 大人と一緒に行きましょう。
2. 雨が降ったら水が増えるので川やわんどに近づかない。
3. 深いところや流れの速いところには近づかない。
4. 崖になっているところには近づかない。
5. 素足で川に入らないようにしましょう。
6. 別のところから生きものを持ち込まない。
7. 持ち帰る生きものは必要な分だけにしましょう。
8. ゴミは持ち帰りましょう。
9. 遊んだあとは水道水などできれいに手足を洗きましょう。

## れんらくさき

国土交通省猪名川河川事務所

【TEL】 072-751-1111

【FAX】 072-753-8472

【HP】 <http://www.kkr.mlit.go.jp/inagawa/>

# 猪名川 ワイワイわんど



## 下河原エコアップワークショップ

猪名川の河原をエコアップ(自然環境をよくする)することを目的に集まったグループです。

## 猪名川ワイワイわんどとは

「わんど」とは川の流れの横にできた水たまりのようなところ。

猪名川では、池のような環境が減り、メダカやナマズのようなもともと猪名川にすんでいた生きものがすみにくくなっています。また、外来種(外国から来た生きもの)がたくさん入り込んで困っています(植物では全体の37%が外来種、平成16年の調査結果より)。

そこで、猪名川にもともとすんでいた生きものをふやすために「ワイワイわんど」をつくりました。

3年たって、ナマズとかメダカなど池のようなところにくらしていた生きものが戻ってきています。みなさんも一度「ワイワイわんど」に来て生きものを観察してみませんか?

そして、みんなで「ワイワイわんど」の生きものを守っていきましょう!



一級河川猪名川の下流にあります。(全長43.2km)