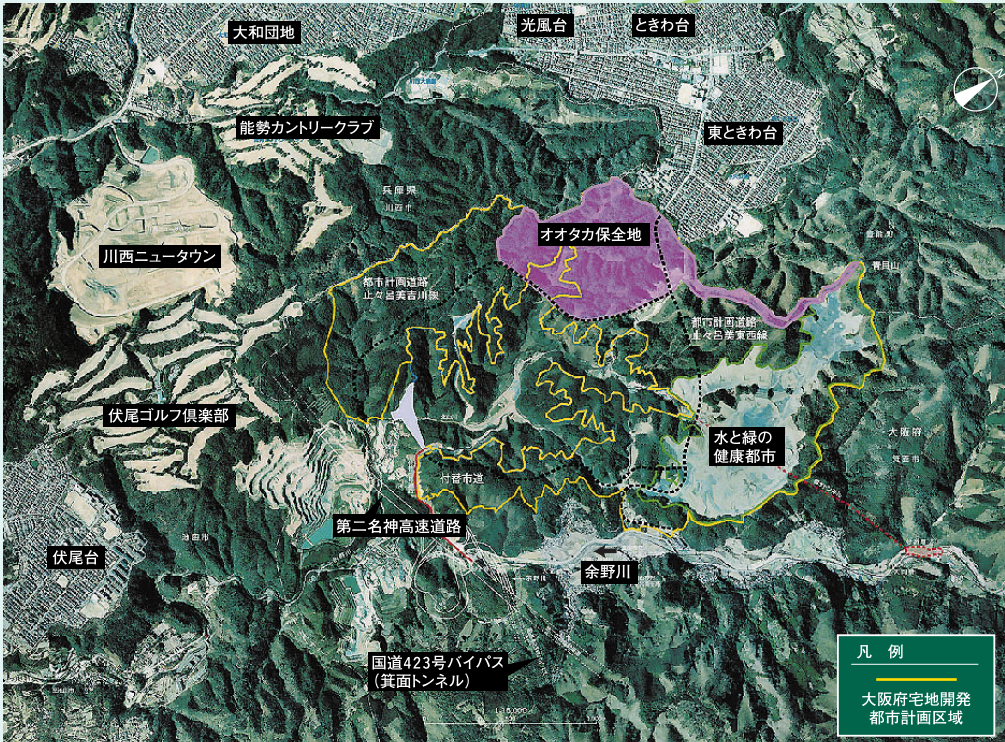


余野川ダム事業地周辺の現状〈参考〉

余野川ダムの貯水池周辺には宅地・ゴルフ場・道路等の開発が進んでいます。

■余野川ダム事業地周辺



オオタカ保全地は概ねの範囲を示しています。(2001年2月撮影)

周辺の開発状況

- **宅地**
伏尾台、光風台、ときわ台、東ときわ台、大和団地、川西ニュータウン
- **ゴルフ場**
伏尾ゴルフ倶楽部、能勢カントリークラブ
- **道路**
第二名神高速道路、国道423号バイパス
- **その他**
霊園2箇所、採石場、生コンクリート工場

■余野川ダム事業地の状況



余野川ダムの建設が予定されている箕面市止々呂美地域は古くから里山として人と自然が共生してきた場所です。



ムラチュウ

■余野川ダム事業地と周辺状況



.....ダムのイメージです

■分派堰周辺

