

水害リスク情報の空白域の洪水浸水想定区域等を公表 ～的確な避難行動につながる防災情報の周知～

国土交通省では、水害リスク情報の空白域を解消するため、令和3年に水防法を改正し、浸水想定区域等の作成・公表の対象を全ての一級・二級河川や海岸、下水道に拡大しました。

これに伴い、近畿地方整備局は、淀川水系の国管理区間のあくたがわ芥川、かつらがわ桂川（上流）、やましな山科川、がわ東高瀬川、ひがしたかせがわ一庫大路次川、ひとくらおおるじがわ治田川・はったがわ石打川、いしうちがわ布目川・ぬのめがわ深川が氾濫した場合に浸水が想定される区域、想定される水深及び浸水の継続時間を示した「洪水浸水想定区域等」を水防法第14条第1項第3号及び同法第4項の規定に基づき指定・公表し、関係町へ通知しました。

洪水浸水想定区域等の指定に係る公表資料は、以下の場所で閲覧することができます。

1. 洪水浸水想定区域等の指定に係る公表資料

資料1 洪水浸水想定区域、浸水した場合に想定される水深

資料2 浸水した場合に想定される浸水の継続時間

2. 閲覧場所・ウェブサイト

【全ての河川】

国土交通省 近畿地方整備局 河川部 水災害対策センター

所在地：大阪市中央区大手前3-1-41 大手前合同庁舎 7階

【芥川、桂川（上流）、山科川、東高瀬川】

国土交通省 近畿地方整備局 淀川河川事務所

所在地：大阪府枚方市新町2-2-10

淀川河川事務所のウェブサイトをご確認ください。

<https://www.kkr.mlit.go.jp/yodogawa/activity/maintenance/possess/so-tei/index.html>

【一庫大路次川】

国土交通省 近畿地方整備局 猪名川河川事務所

所在地：池田市上池田2丁目2-39

猪名川河川事務所のウェブサイトをご確認ください。

<https://www.kkr.mlit.go.jp/inagawa/bousai/familiarity.html>

【治田川・石打川、布目川・深川】

国土交通省 近畿地方整備局 木津川上流河川事務所

所在地：三重県名張市木屋町 812-1

木津川上流河川事務所のウェブサイトをご確認ください。

<https://www.kkr.mlit.go.jp/kizujyo/bousai/zone/>

＜取扱い＞

＜配布場所＞

近畿建設記者クラブ、大手前記者クラブ、大阪府政記者会、大阪市政記者クラブ、京都府政記者クラブ、京都市政記者クラブ、北摂記者クラブ、宇治日刊記者クラブ、八幡市政記者会、兵庫県政記者クラブ、川西市政記者クラブ、伊賀記者会、名張市政記者クラブ、三重県政記者クラブ・第二県政記者クラブ、奈良県政・経済記者クラブ、京都府政記者室

＜問合せ先＞

（洪水浸水想定区域図等に関する全般について）

国土交通省 近畿地方整備局 河川部 水災害予報センター

センター長

たけなか ひろのり
竹中 宏徳

水災害対策専門官

ありもと こうたろう
有本 浩太郎

電話：06－6942－1141（代表）

（淀川水系芥川、東高瀬川、山科川、桂川（上流）の浸水想定区域図等について）

国土交通省 近畿地方整備局 淀川河川事務所

副所長

やま こうじ
矢間 孝司

総括地域防災調整官

よしむら こうじ
吉村 光司

電話：072－843－2861（代表）

（淀川水系一庫大路次川（一庫ダム下流）の浸水想定区域図等について）

国土交通省 近畿地方整備局 猪名川河川事務所

副所長

もりした ひであき
森下 英明

事業対策官

ふじい あつき
藤井 厚企

電話：072－751－1111（代表）

（淀川水系治田川・石打川、布目川・深川の洪水浸水想定区域図等について）

国土交通省 近畿地方整備局 木津川上流河川事務所

副所長

はやし たかひろ
林 貴宏（内線 204）

流域治水課長

あだち てつや
足立 哲也（内線 351）

電話：0595－63－1611（代表）

【別紙】

猪名川河川事務所へのお問い合わせについては、以下の取材申込フォームから行って頂きますとスムーズです。

※このフォームで登録して頂きますと、こちらからご連絡させていただきます。

取材申込フォーム(URL又は二次元コード)

URL:<https://forms.office.com/r/n1RvNjzduc>

二次元コード:



イベント名を「一庫大路次川の洪水浸水想定区域等の公表」と記して下さい。

- ・ 令和8年3月30日(月)15:00までをお願いします。

<問い合わせ先>

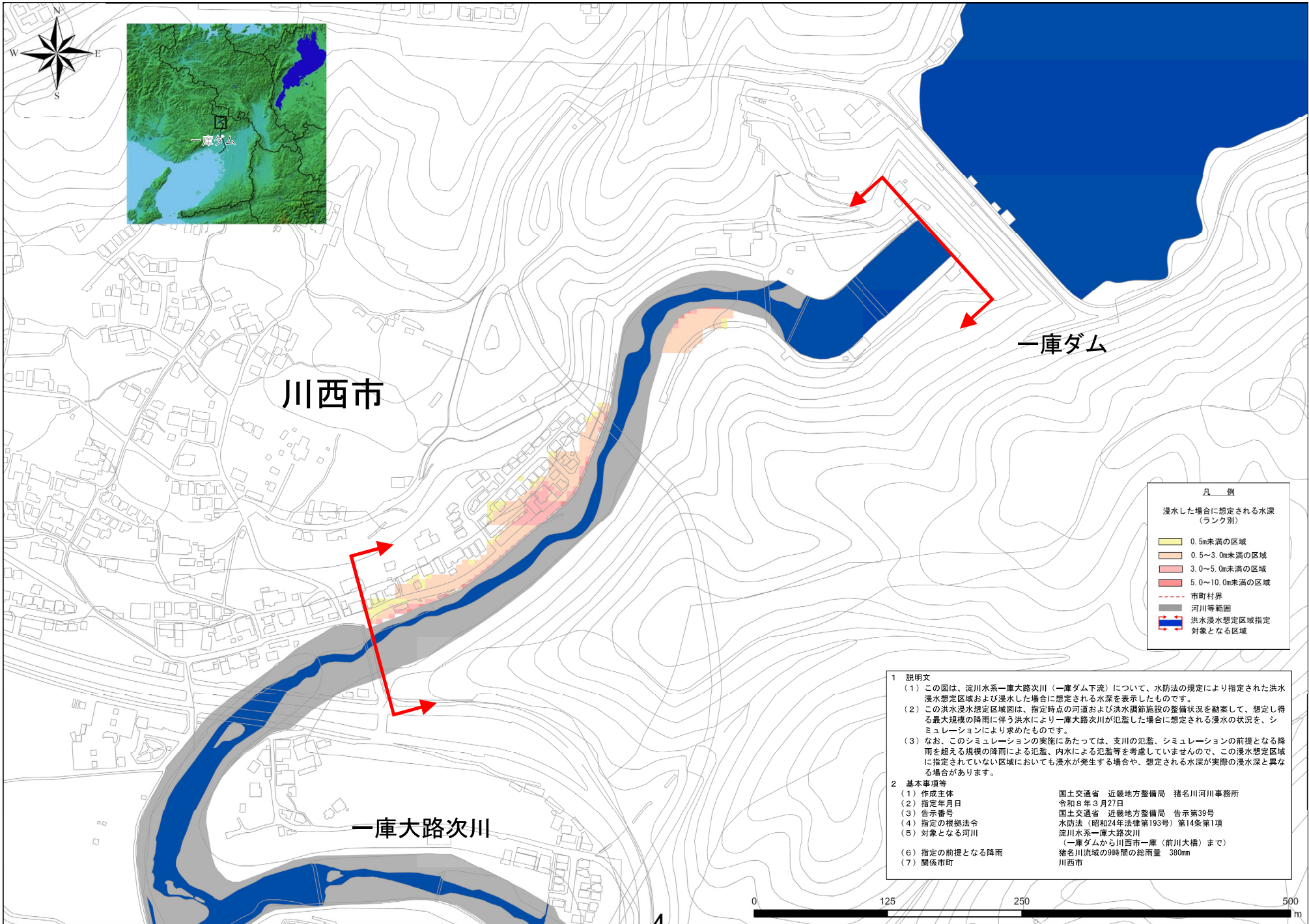
電話: 072-751-0999

担当: 国土交通省 近畿地方整備局 猪名川河川事務所

工務課 藤井、梶村

—以 上—

淀川水系一庫大路次川（一庫ダム下流） 洪水浸水想定区域図（想定最大規模）



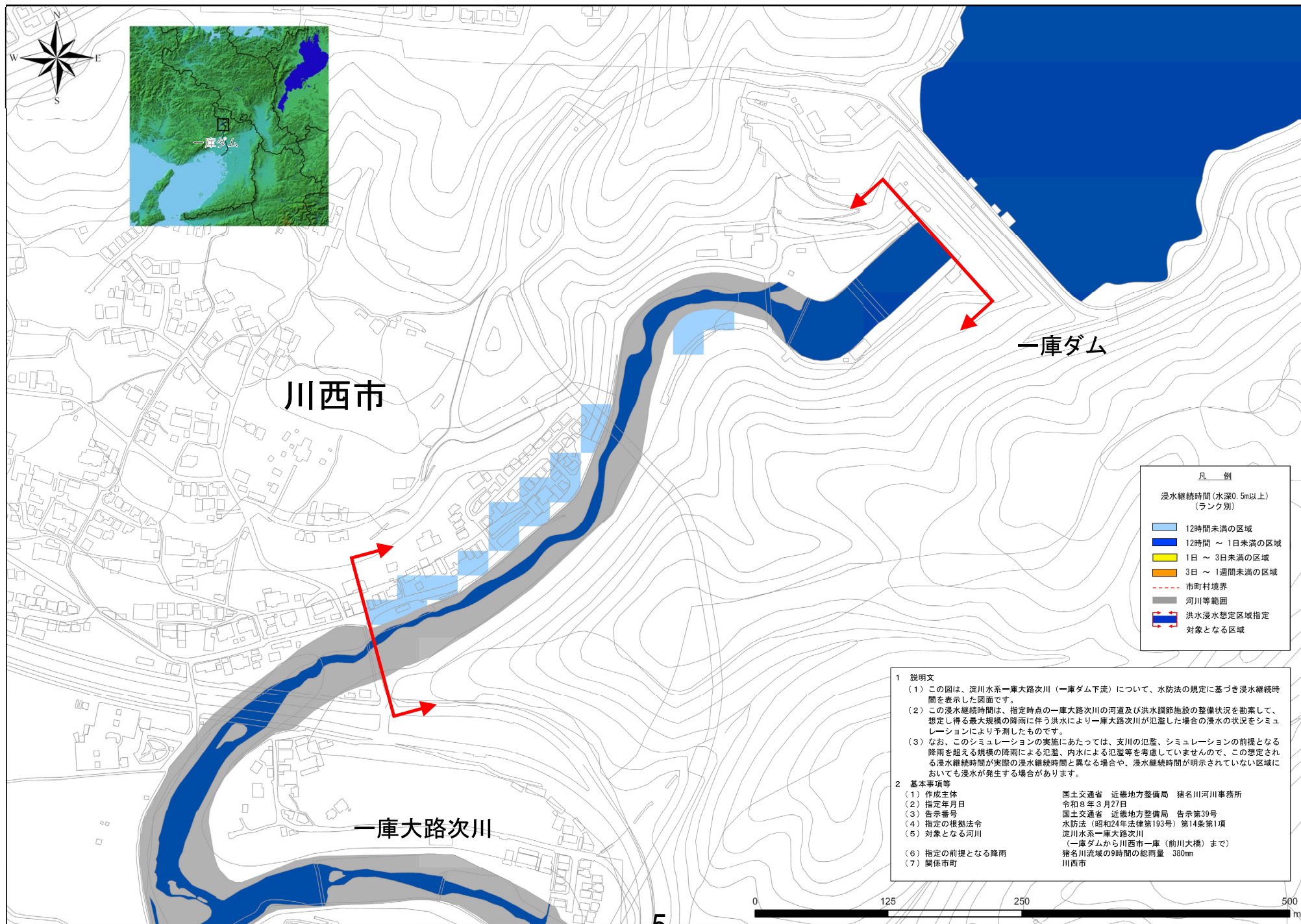
凡 例

浸水した場合に想定される水深
(ランク別)

	0.5m未満の区域
	0.5~3.0m未満の区域
	3.0~5.0m未満の区域
	5.0~10.0m未満の区域
	市町村界
	河川等範囲
	洪水浸水想定区域指定対象となる区域

- 1 説明文
- (1) この図は、淀川水系一庫大路次川（一庫ダム下流）について、水防法の規定により指定された洪水浸水想定区域および浸水した場合に想定される水深を表示したものです。
 - (2) この洪水浸水想定区域図は、指定時点の河道および洪水調節施設の整備状況を勘案して、想定し得る最大規模の降雨に伴う洪水により一庫大路次川が氾濫した場合に想定される浸水の状況を、シミュレーションにより求めたものです。
 - (3) なお、このシミュレーションの実施にあたっては、支川の氾濫、シミュレーションの前提となる降雨を超える規模の降雨による氾濫、内水による氾濫等を考慮していませんので、この浸水想定区域に指定されていない区域においても浸水が発生する場合や、想定される水深が実際の浸水深と異なる場合があります。
- 2 基本事項等
- | | |
|----------------|-------------------------------------|
| (1) 作成主体 | 国土交通省 近畿地方整備局 猪名川河川事務所 |
| (2) 指定年月日 | 令和8年5月27日 |
| (3) 告示番号 | 国土交通省 近畿地方整備局 告示第39号 |
| (4) 指定の根拠法令 | 水防法（昭和24年法律第193号）第14条第1項 |
| (5) 対象となる河川 | 淀川水系一庫大路次川
（一庫ダムから川西市一庫（前川大橋）まで） |
| (6) 指定の前提となる降雨 | 猪名川流域の9時間の総雨量 380mm |
| (7) 関係市町 | 川西市 |

淀川水系一庫大路次川（一庫ダム下流） 洪水浸水想定区域図（浸水継続時間）



凡 例

浸水継続時間(水深0.5m以上)
(ランク別)

12時間未満の区域
12時間 ~ 1日未満の区域
1日 ~ 3日未満の区域
3日 ~ 1週間未満の区域
市町村境界
河川等範囲
洪水浸水想定区域指定 対象となる区域

- 1 説明文
- (1) この図は、淀川水系一庫大路次川（一庫ダム下流）について、水防法の規定に基づき浸水継続時間を表示した図面です。
 - (2) この浸水継続時間は、指定時点の一庫大路次川の河道及び洪水調節施設の整備状況を勘案して、想定し得る最大規模の降雨に伴う洪水により一庫大路次川が氾濫した場合の浸水の状況をシミュレーションにより予測したものです。
 - (3) なお、このシミュレーションの実施にあたっては、支川の氾濫、シミュレーションの前提となる降雨を超える規模の降雨による氾濫、内水による氾濫等を考慮していませんので、この想定される浸水継続時間が実際の浸水継続時間と異なる場合や、浸水継続時間が明示されていない区域においても浸水が発生する場合があります。
- 2 基本事項等
- | | |
|----------------|-------------------------------------|
| (1) 作成主体 | 国土交通省 近畿地方整備局 猪名川河川事務所 |
| (2) 指定年月日 | 令和8年3月27日 |
| (3) 告示番号 | 国土交通省 近畿地方整備局 告示第39号 |
| (4) 指定の根拠法令 | 水防法（昭和24年法律第193号）第14条第1項 |
| (5) 対象となる河川 | 淀川水系一庫大路次川
（一庫ダムから川西市一庫（前川大橋）まで） |
| (6) 指定の前提となる降雨 | 猪名川流域の9時間の総雨量 380mm |
| (7) 関係市町 | 川西市 |