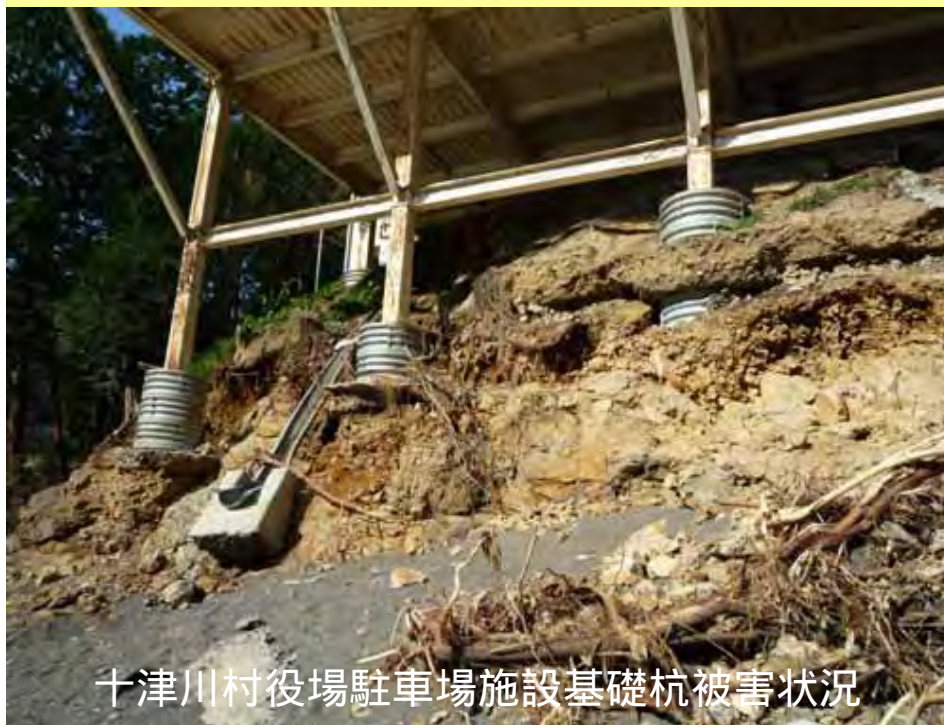


営繕班が十津川村公共施設被災状況調査及び助言を実施

9月14日(水)活動内容

**十津川村役場駐車場施設**

- 被害状況調査の結果、危険性を指摘  
斜面の基礎杭が洗掘削され、崩壊の危険性があるため、使用禁止措置



十津川村役場駐車場施設基礎杭被害状況

**西川第1小学校**

- 被災状況調査の結果、応急対策の必要性を指摘し、村で立入禁止等の応急対応を実施見込み  
護岸崩壊により建物周辺地盤陥没の恐れ



西川第1小学校脇の護岸崩壊被害状況