

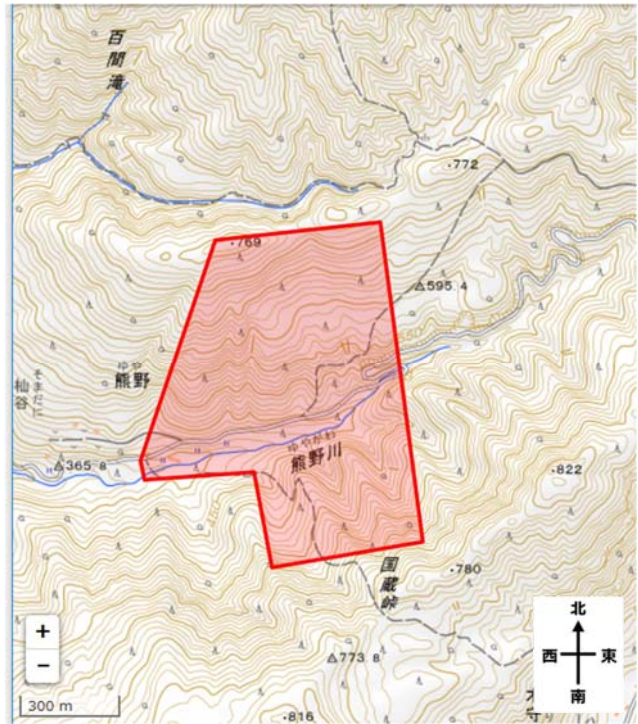
# ドローン（無人航空機）の飛行範囲

飛行場所	和歌山県田辺市熊野（熊野地区） 下記赤枠内
実施日時	令和3年12月20日～令和4年1月31日 上記日程内1日間を予定

【広域図】



【詳細図】



【飛行範囲】

	緯度	経度
1	北緯 33°42'51"	東経 135°37'27"
2	北緯 33°42'49"	東経 135°37'28"
3	北緯 33°42'50"	東経 135°37'41"
4	北緯 33°42'40"	東経 135°37'43"
5	北緯 33°42'43"	東経 135°38'01"
6	北緯 33°43'15"	東経 135°37'56"
7	北緯 33°43'13"	東経 135°37'36"

飛行高度：対地高度 149m

## 使用予定の機体、連絡先

### 使用予定の機体



項目	内容
機体名称	AirpeakS1
外形寸法	約 526.8 mm×591.9 mm×511.8 mm (高さ×幅×奥行き)
重量 (最大離陸重量)	4.5kg (7.0kg)
最高速度	25m/s
飛行方式	電動・完全自動飛行
監視方式	地上局モニター画面上で挙動監視 異常時警告表示
その他	風速 20m/s での運用が可能

### 連絡先

国土交通省 近畿地方整備局 紀伊山系砂防事務所 調査課

担当 北本、小杉 0747-25-3111