

# 水のきれいさの目安となる生き物 たち(指標生物)は、どこにすんでいるのかな?

## 川のすがたと指標生物

なが 流れの速いところにすんでいる指標生物

**きれいな水**  
ヒラタカゲロウ類  
アミカ類  
ヤマトビケラ類  
ブユ類

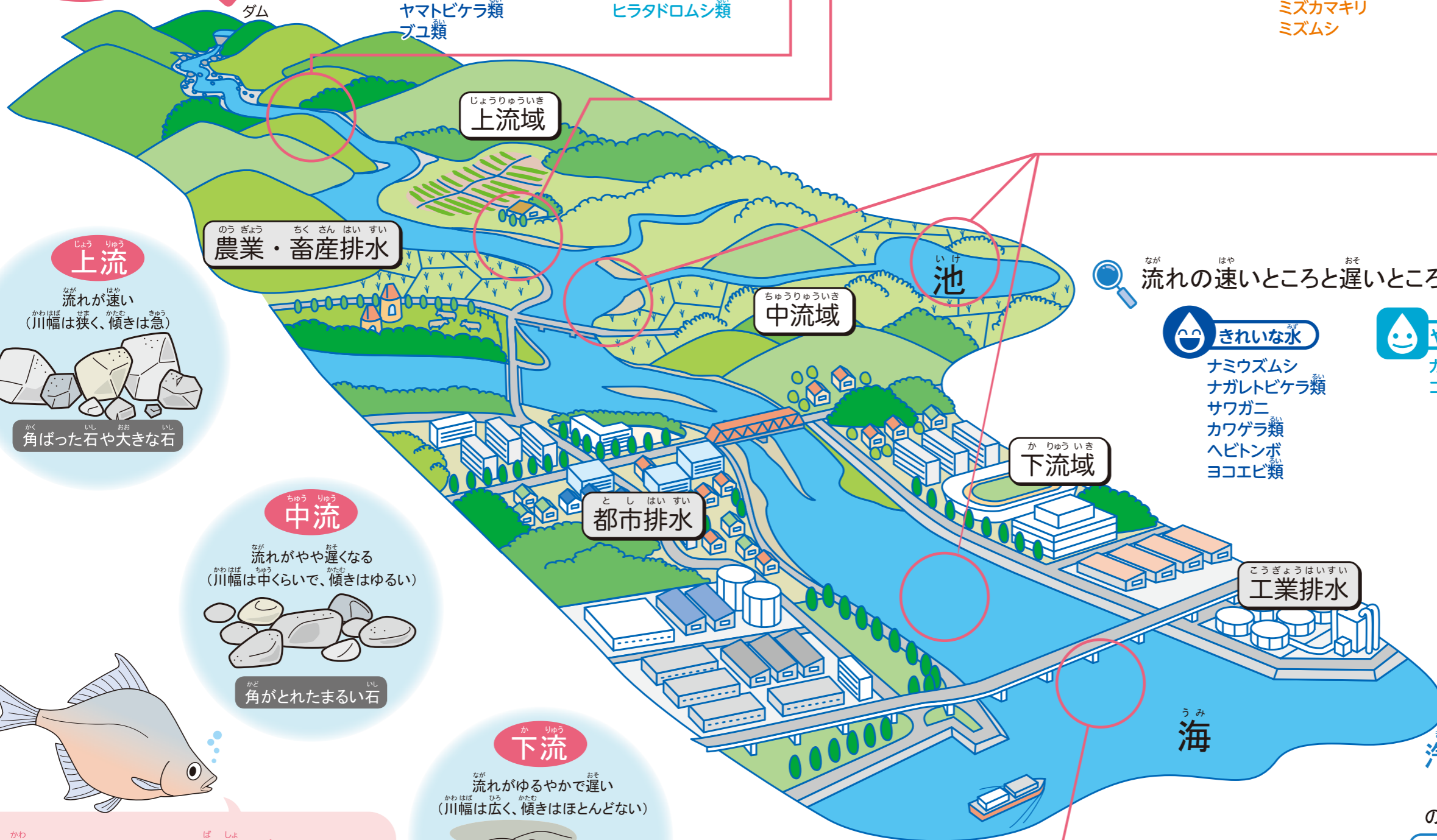
**ややきれいな水**  
オオシマトビケラ  
コガタシマトビケラ類  
ヒラタドロムシ類

なが おそ 流れの遅いところにすんでいる指標生物

**ややきれいな水**  
ゲンジボタル

**きたない水**  
タニシ類  
ミズカマキリ  
ミズムシ

**とてもきたない水**  
アメリカザリガニ  
エラミズズ  
サカマキガイ  
ユスリカ類  
チョウバエ類



なが 流れの速いところと遅いところの両方にすんでいる指標生物

**きれいな水**  
ナミウズムシ  
ナガレトビケラ類  
サワガニ  
カワゲラ類  
ヘビトンボ  
ヨコエビ類

**ややきれいな水**  
カワニナ類  
コオニヤンマ

**きたない水**  
シマイシビル

### 上流

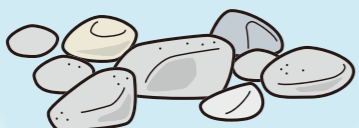
なが 流れが速い  
(川幅は狭く、傾きは急)



角ばった石や大きな石

### 中流

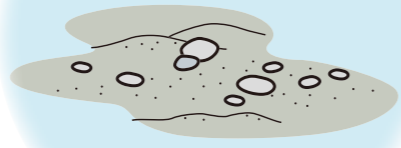
なが 流れがやや遅くなる  
(川幅は中くらいで、傾きはゆるい)



角がとれたまらい石

### 下流

なが 流れがゆるやかで遅い  
(川幅は広く、傾きはほとんどない)



砂や砂利、泥

## 川にはいろんな場所があるよ。

上流でも流れの遅いところがあったり  
下流でも流れの速いところがあったり  
河口付近では海の水が混ざっていたり…。  
川をすみからすみまで見てみよう!

## 汽水域とは…

河口など、真水と海水が混ざっている水域のことです。

汽水域にすんでいる指標生物



**ややきれいな水**  
イシマキガイ  
ヤマトシジミ

**きたない水**  
イソコツブムシ類  
ニホンドロソコエビ

汽水域にすんでいる指標生物