

・大滝ダム貯水池斜面の現況等

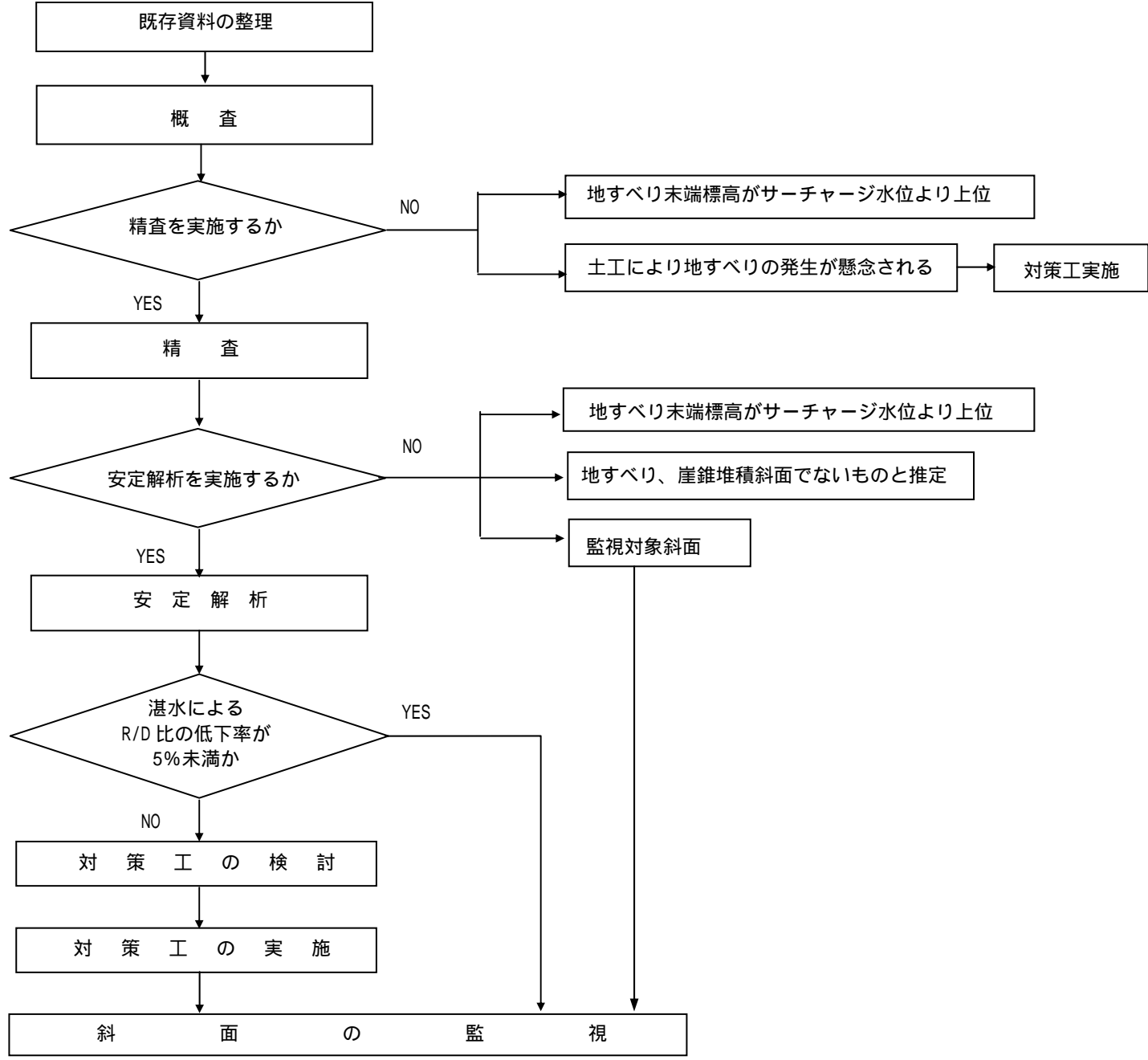
事 項	要 点	備 考
4．既往対策工の概要 4．1 貯水池周辺地すべり検討	<p>大滝ダム貯水池周辺の地すべり検討は、建設省河川局開発課監修「貯水池周辺の地すべり調査と対策」に準じて行い、その検討フローを図 .4.1 に示す。</p>  <pre>                     graph TD                         A[既存資料の整理] --&gt; B[概 査]                         B --&gt; C{精査を実施するか}                         C -- NO --&gt; D[地すべり末端標高がサーチャージ水位より上位]                         C -- NO --&gt; E[土工により地すべりの発生が懸念される]                         D --&gt; F[対策工実施]                         E --&gt; F                         C -- YES --&gt; G[精 査]                         G --&gt; H{安定解析を実施するか}                         H -- NO --&gt; I[地すべり末端標高がサーチャージ水位より上位]                         H -- NO --&gt; J[地すべり、崖錐堆積斜面でないものと推定]                         I --&gt; K[監視対象斜面]                         J --&gt; K                         H -- YES --&gt; L[安 定 解 析]                         L --&gt; M{湛水による R/D 比の低下率が 5%未満か}                         M -- YES --&gt; K                         M -- NO --&gt; N[対 策 工 の 検 討]                         N --&gt; O[対 策 工 の 実 施]                         O --&gt; P[斜 面 の 監 視]                         K --&gt; P                     </pre>	

図 .4.1 地すべり検討のフロー

4.2 地すべり対策ブロック

大滝ダム貯水池内で地すべり対策工が実施された 22 ブロックの位置を図 .4.2 に示す。

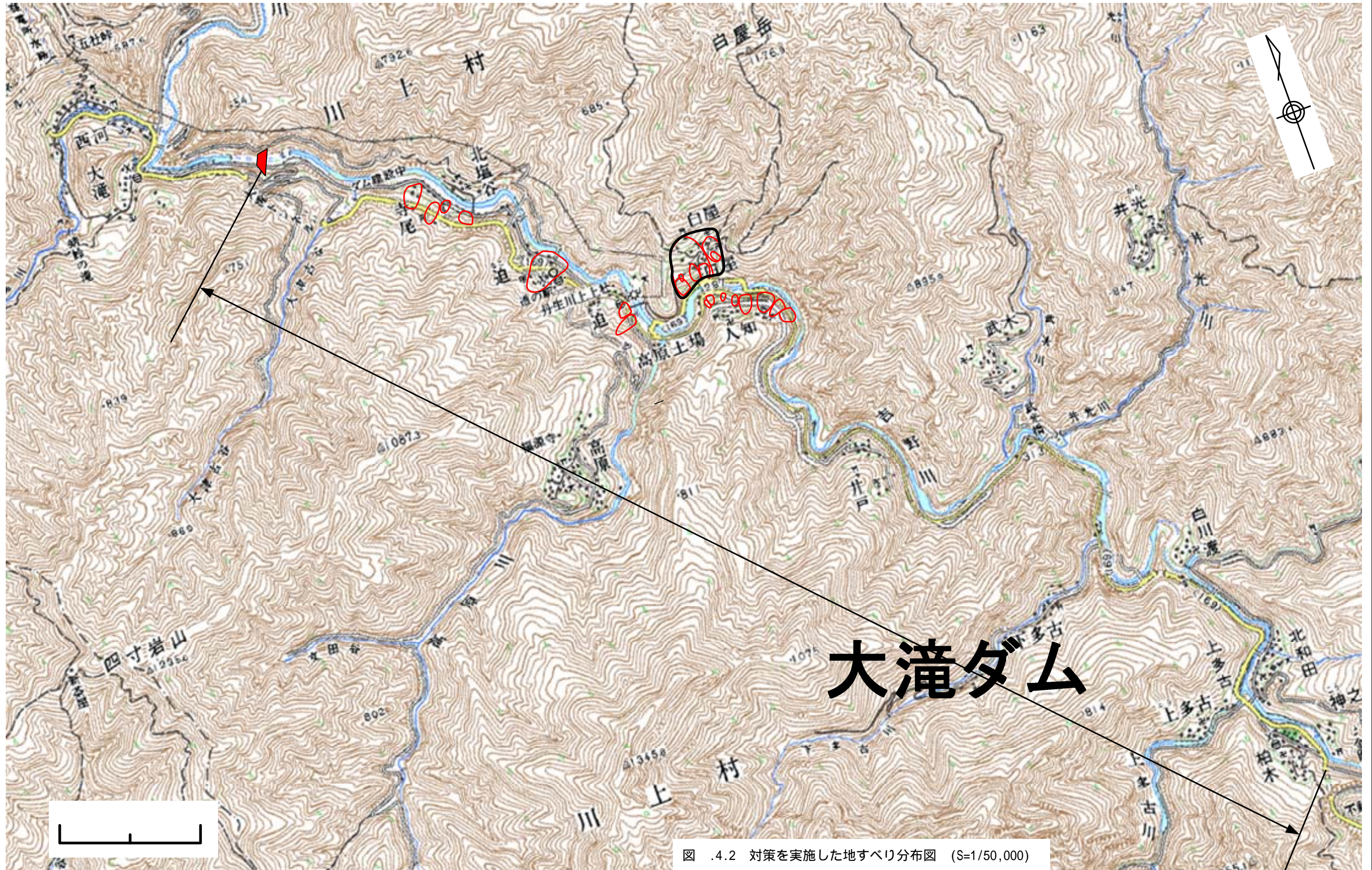


図 .4.2 対策を実施した地すべり分布図 (S=1/50,000)