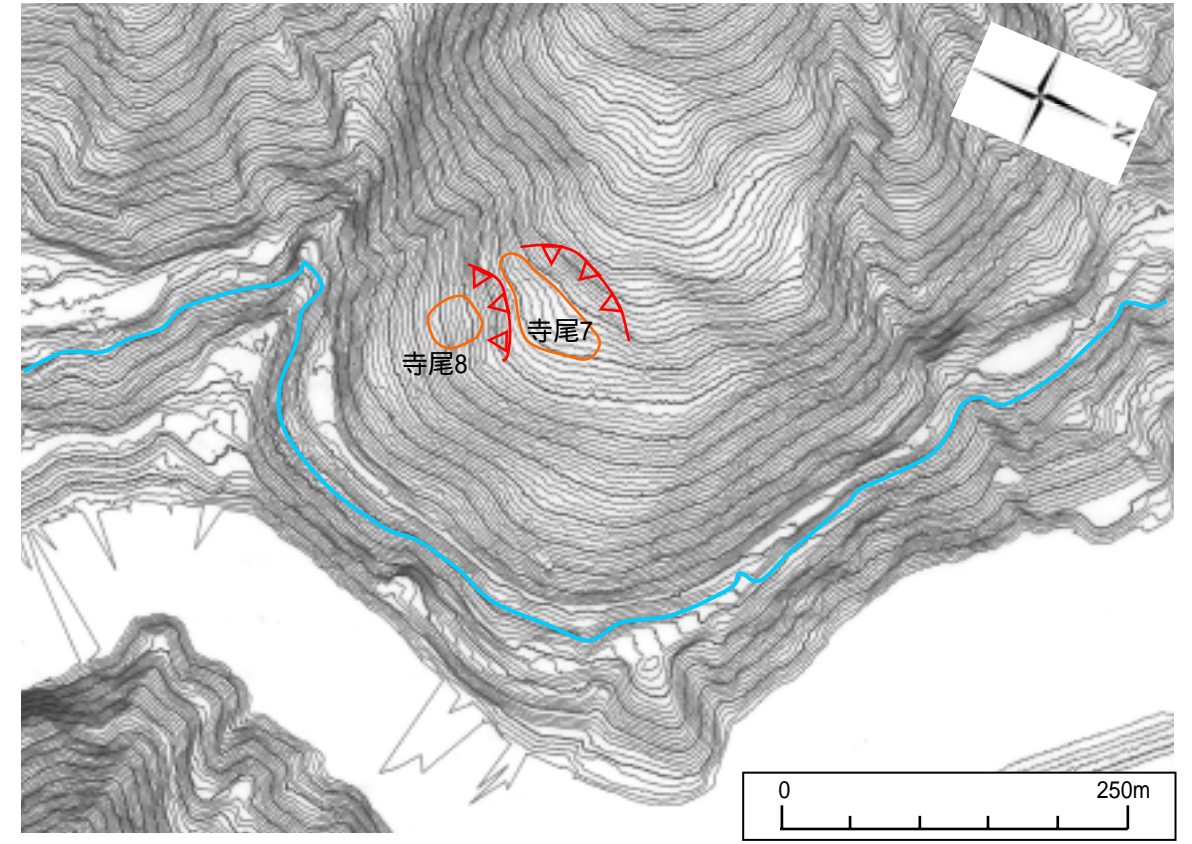


地区	寺尾	対象斜面	寺尾7,8	既存ブロック	T16~19					その1	
地形的要因	滑落崖状地形		地質的要因	厚い泥質岩の分布		劈開・節理が流れ盤		岩相分布が流れ盤		対策工により露岩確認が不可	攻撃斜面に位置する
	緩斜面			岩盤の緩み	x	地質構造の乱れ	x	露岩の分布状況	x		

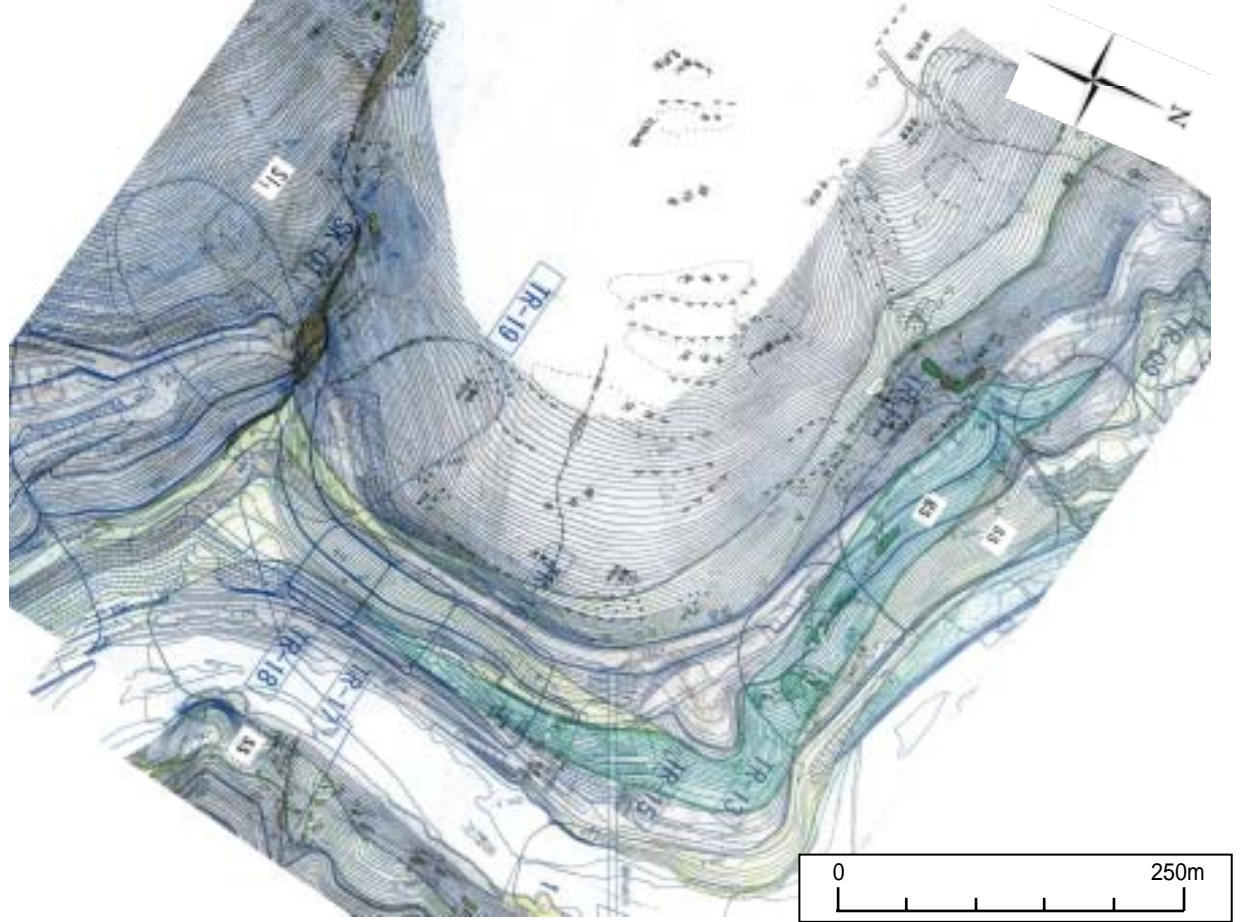
斜面全景写真



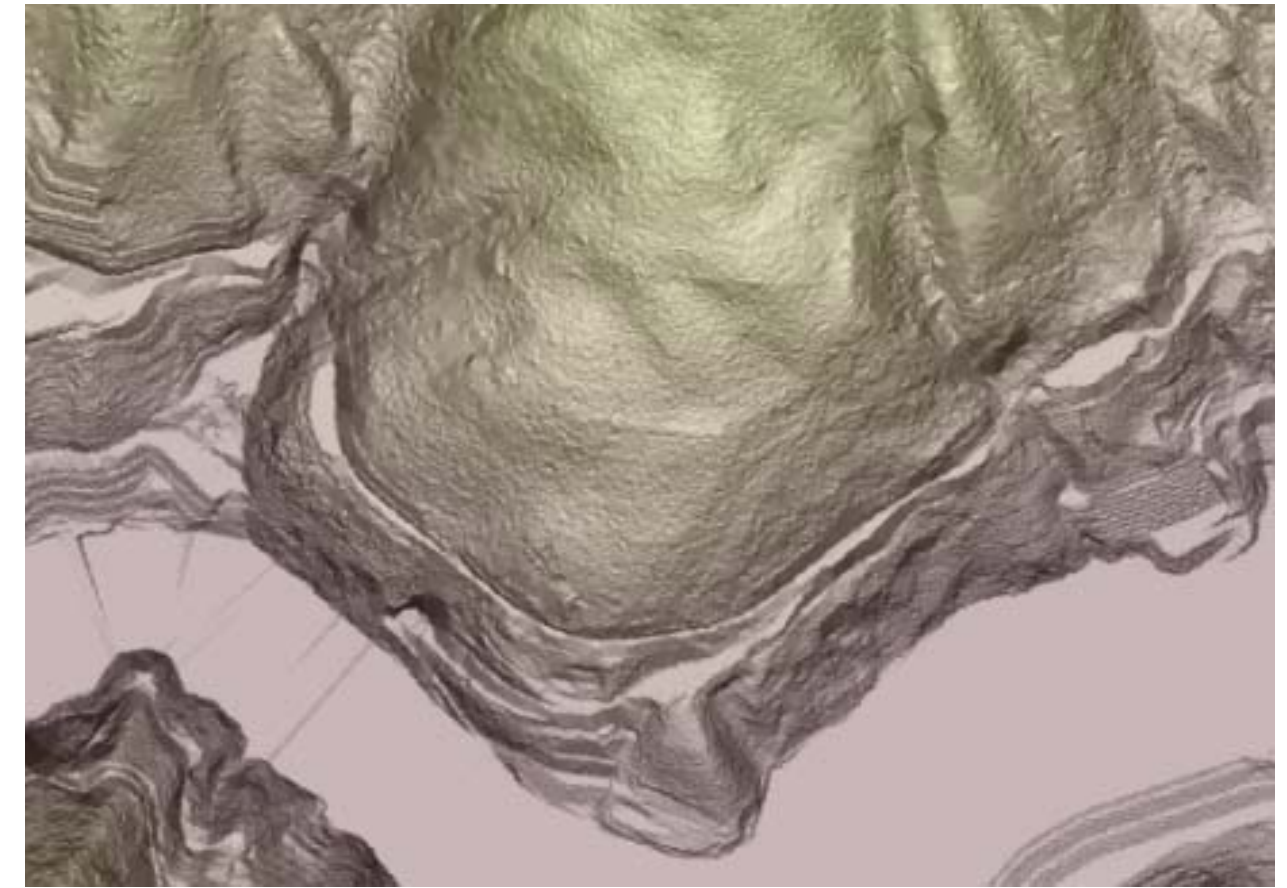
地形判読図



地質平面図

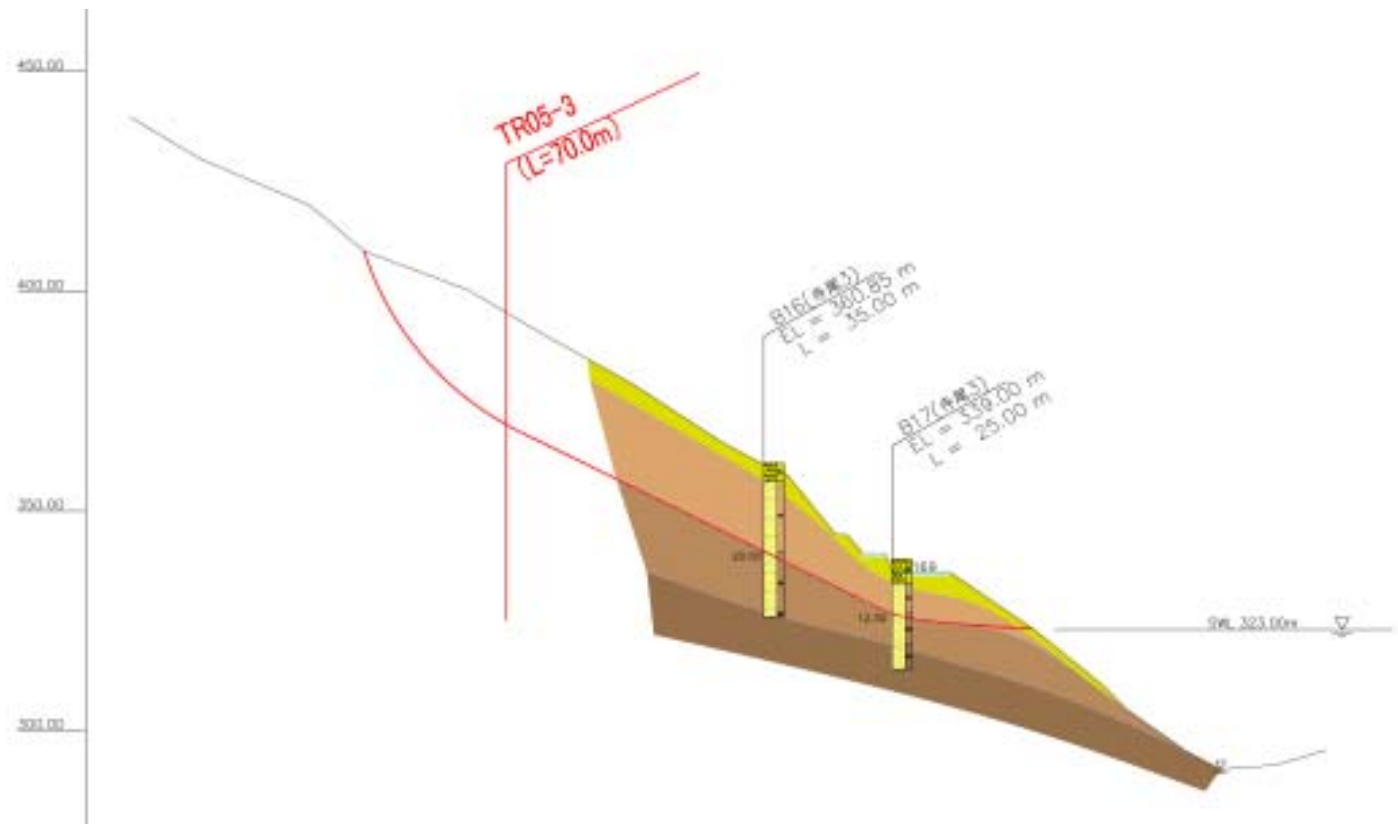


陰影図

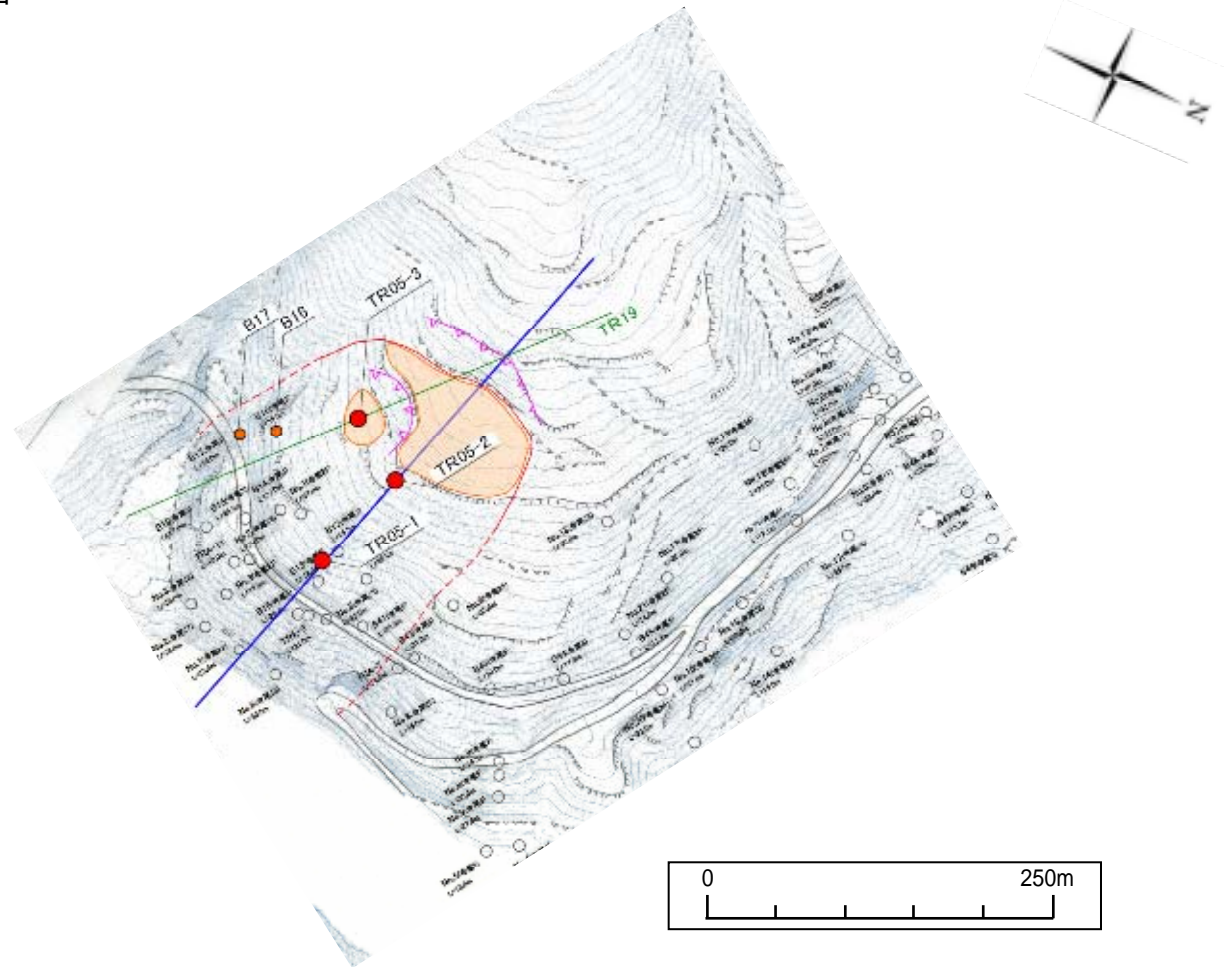


既存ブロック断面図

TR19断面図



調査計画平面図

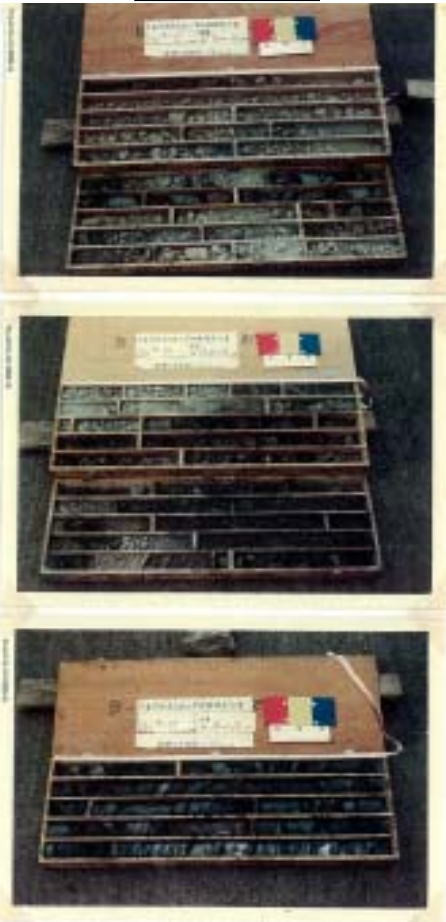


ボーリングコア写真

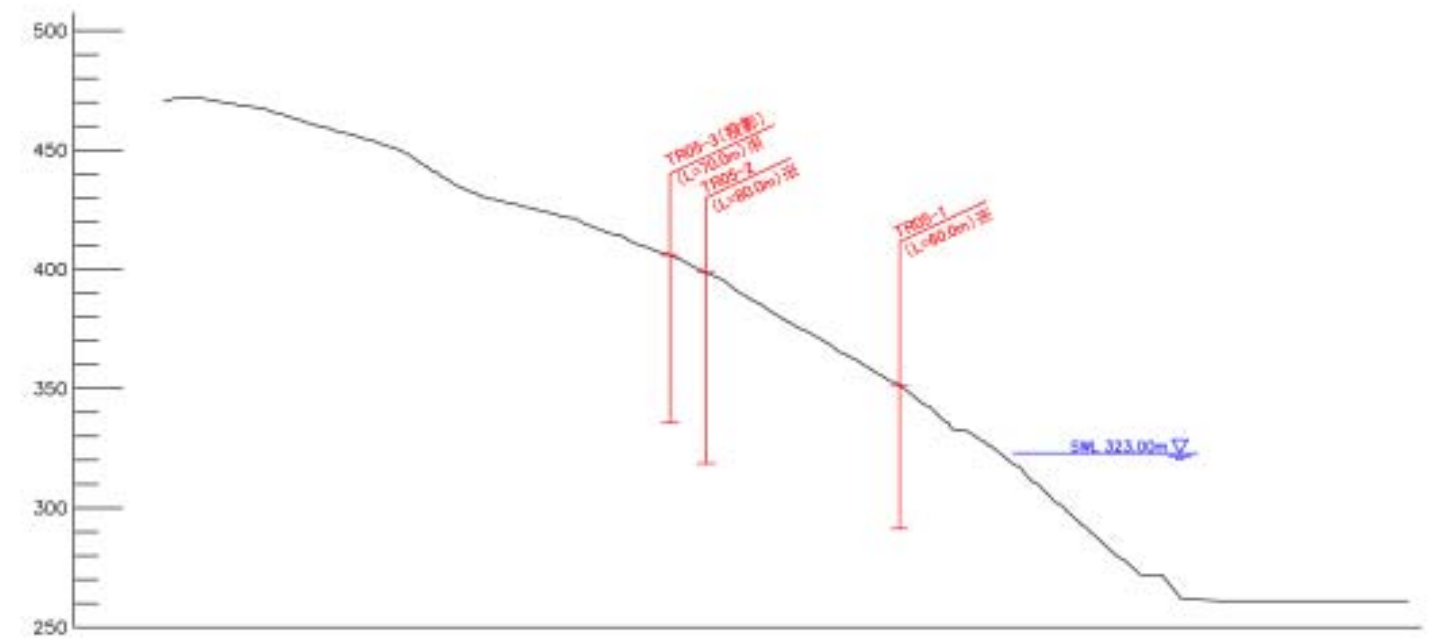
B16(L=35.0m)



B17(L=25.0m)



調査計画断面図



地表踏査で確認された変状

無し