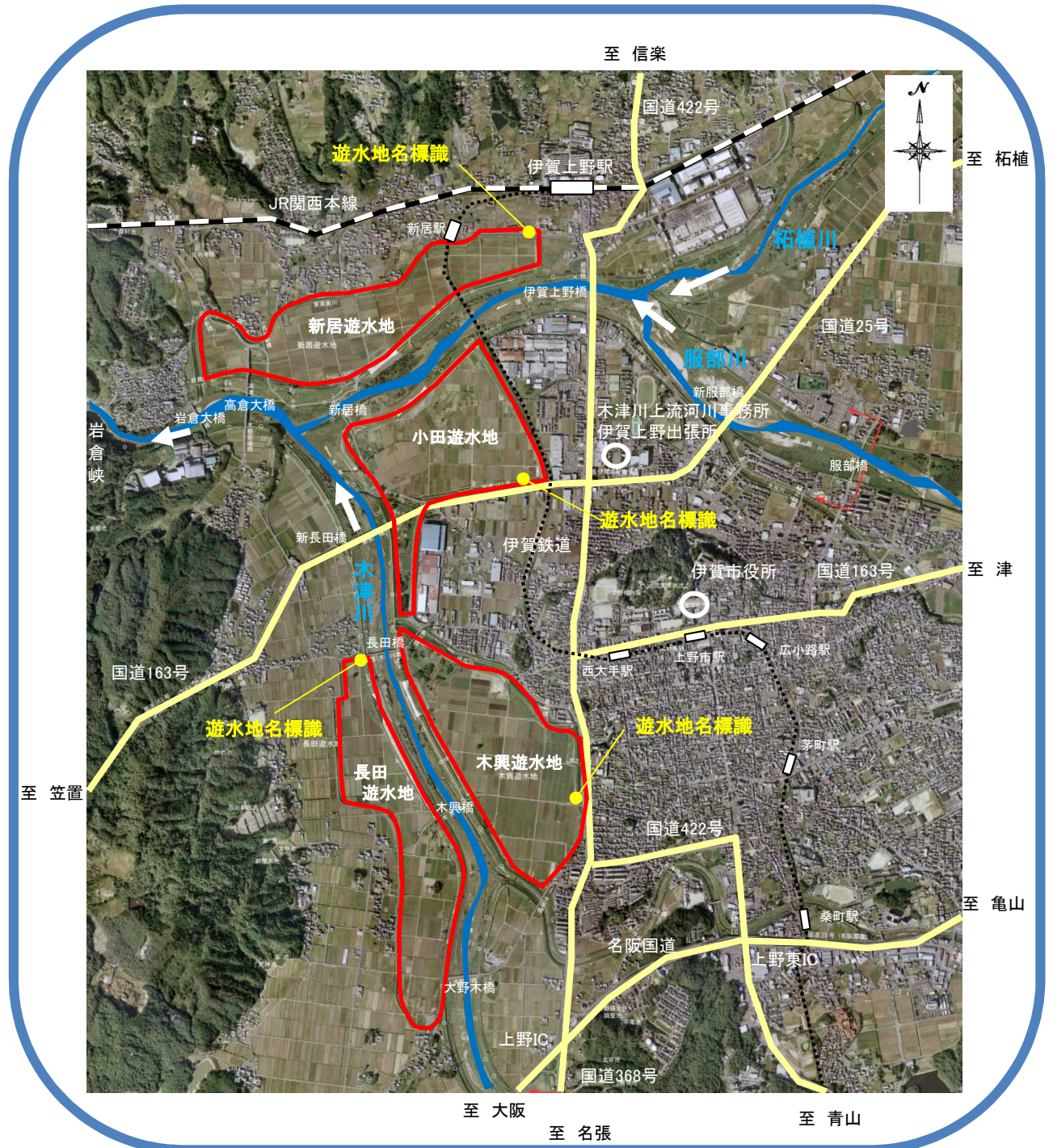


上野遊水地案内図



※遊水地標識は4つの遊水地それぞれに設置されています。

【問い合わせ先】

木津川上流河川事務所

〒518-0723三重県名張市木屋町812-1 TEL 0595-63-1611 (平日9時~17時)

伊賀上野出張所

〒518-0825三重県伊賀市小田町242 TEL 0595-21-2403 (平日9時~17時)

人々の暮らしを守り 自然を守り 川とともに生きる

木津川上流河川事務所