

過去の出水被害

昭和28年 台風13号



名張川(鍛冶町橋)

浸水面積	不明
浸水戸数	967戸
2日雨量	279mm

昭和34年9月 伊勢湾台風



名張市夏見



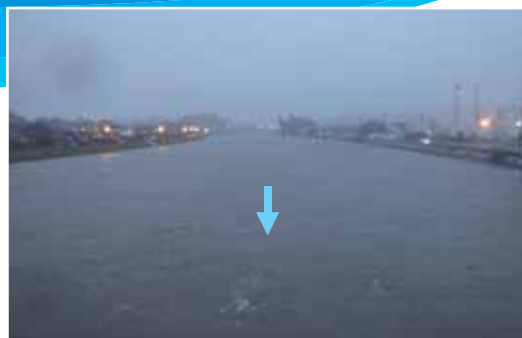
名張市新町橋流出



名張市新町 提供/写団なぼり

浸水面積	1,540ha
浸水戸数	2,284戸
2日雨量	368mm

平成29年10月 台風21号

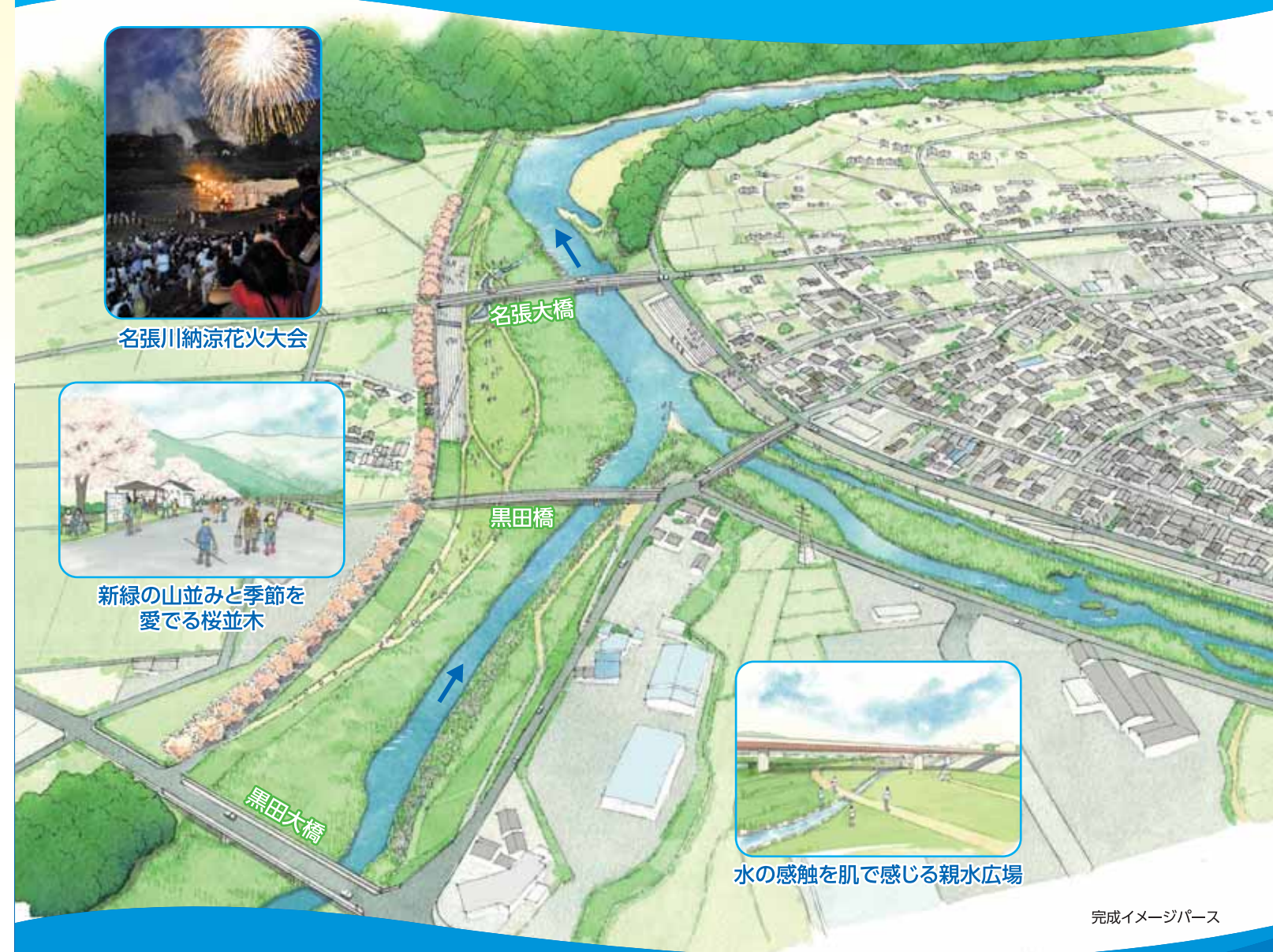


浸水面積	不明
浸水戸数	1戸
2日雨量	366mm



名張川・宇陀川合流部

名張かわまちづくり一体型 浸水対策事業 (I期)



名張川納涼花火大会



新緑の山並みと季節を
愛でる桜並木



水の感触を肌で感じる親水広場

完成イメージパース

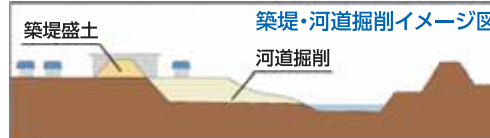
名張かわまちづくり一体型浸水対策事業（I期）

名張かわまちづくり一体型浸水対策事業では、川を活かした地域づくりの核となる名張川引堤及び河道掘削を推進し、木津川上流域ダム群による洪水調節と河道流量との役割分担を見直すことにより、大規模洪水時の流域の安全度を向上させます。

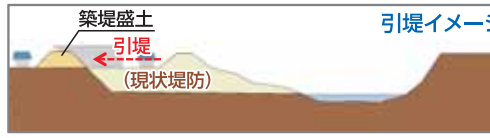


I期引堤施工手順

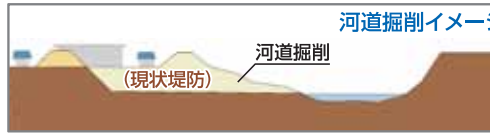
ステップ① 名張大橋下流 無堤解消



ステップ② 名張大橋上流 引堤完了



ステップ③ 名張大橋上流 河道掘削



名張かわまちづくり ハード整備の内容

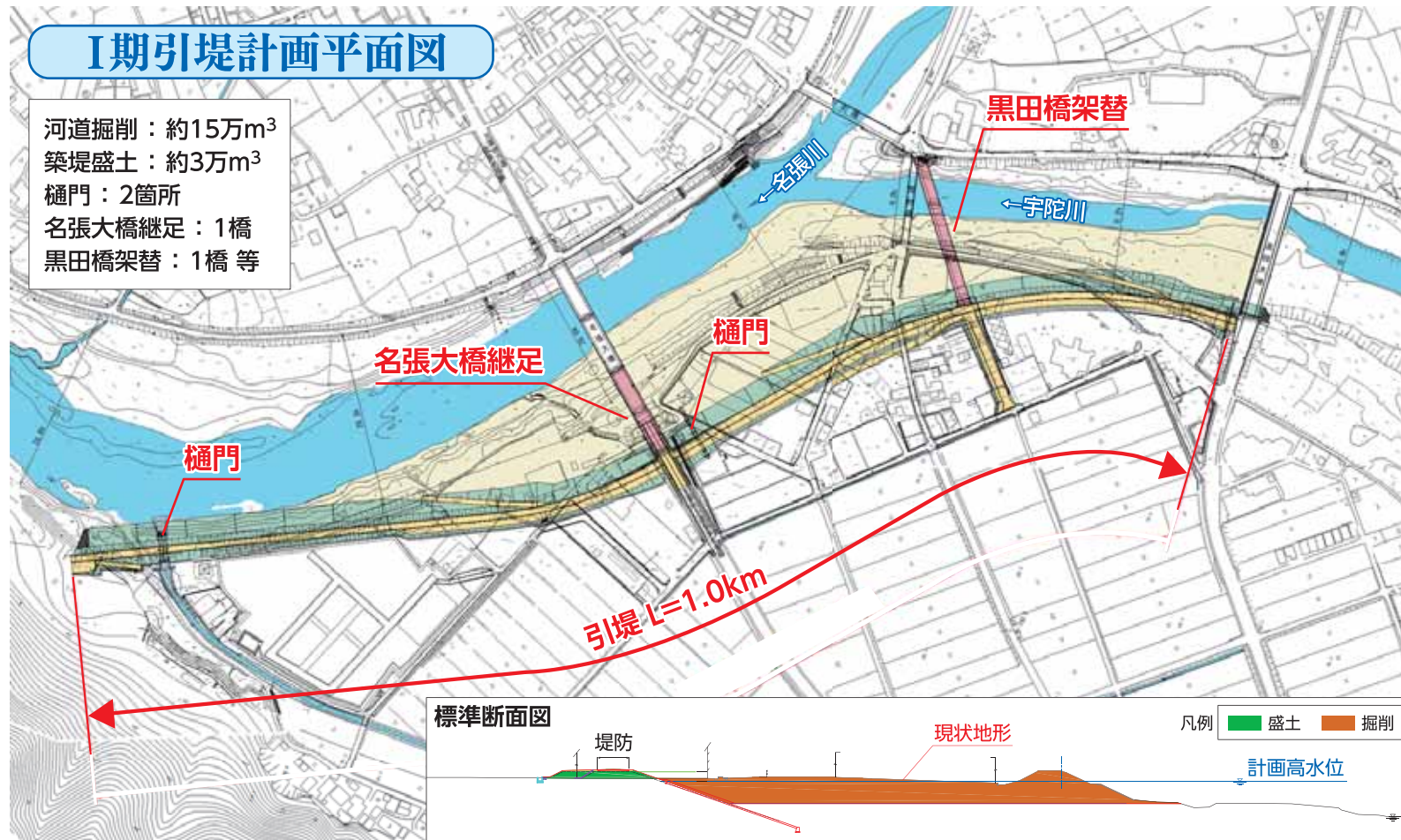
国土交通省：親水護岸、河川管理用通路等
名張かわまちづくり協議会：さくら並木、案内サイン等

整備後イメージ



I期引堤計画平面図

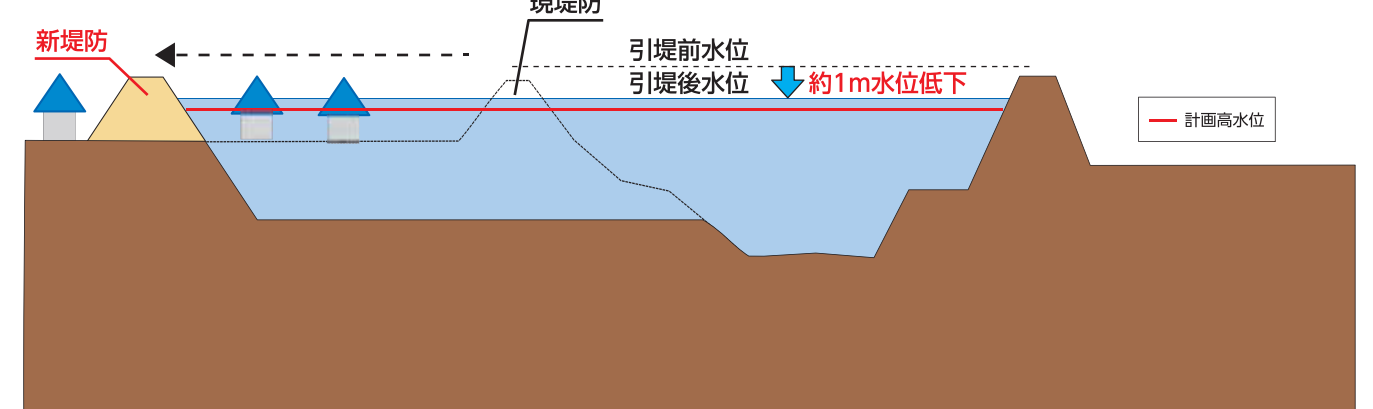
河道掘削：約15万m³
築堤盛土：約3万m³
樋門：2箇所
名張大橋継足：1橋
黒田橋架替：1橋等



整備効果

河川整備計画で目標としている昭和28年台風13号洪水に対して、名張川・宇陀川合流点付近の水位を約1m低下させ、堤防からの越水を回避し、名張市街地の浸水被害を軽減します。

名張川・宇陀川合流付近の河川横断面図



※引堤計画図とかわまち計画図は、現時点の計画であり、今後詳細設計等を実施することにより内容を変更する場合があります。