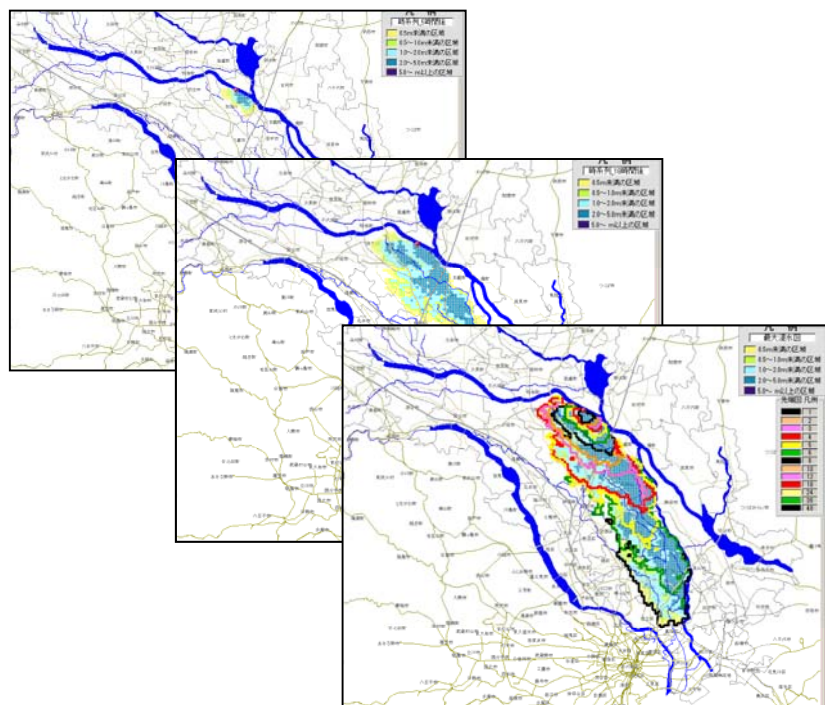


(3) 氾濫発生時における 情報提供

(3) 氾濫発生時における提供情報

・**氾濫発生時**において、リアルタイム浸水予測シミュレーション結果を踏まえた**洪水予報(氾濫水の予報)**や、
地点別・時系列の浸水想定区域データにより、浸水到達予想時刻・範囲の情報提供を行います。

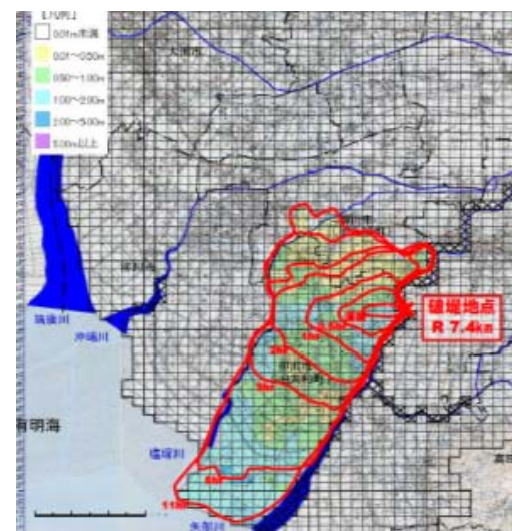
【例】リアルタイム浸水予測シミュレーションを活用した洪水予報(氾濫水の予報)



リアルタイム浸水予測シミュレーション結果

洪水予報(氾濫水の予報)を発表
 (市町村・地区別の最大浸水深、
 浸水到達予想時刻、浸水最深時刻)

【例】平成24年7月九州北部豪雨 矢部川堤防決壊時の浸水到達予想時刻・範囲の提供例



H24.7.14 13:55 「13:20頃、矢部川堤防決壊した」旨、記者発表
 H24.7.14 14:55 上図(時系列の浸水想定区域)を記者発表