

夏休み自由研究！ 川で自然観察をしよう！

※新型コロナウイルス感染症対策のため、中止・延期する場合があります

参加無料！

応募締切

令和4年

7月15日[金]

※抽選

必着

自由研究
に最適！

木津川水系水生生物調査

令和4年9月3日(土) 13:00~15:00

川の草むらをガサガサしたり、石をひっくり返したりして生きものを探します。どんな生きものを見つけられるかな。見つけた魚や水生昆虫から川のきれいさを調べます。

場 所 木津川河川敷(依那古地区)

定 員 10名 小学生以上(小学生の方は保護者同伴)

持 ち 物 飲み物



自然
体験型

三峰山登山(名張川源流探検)

令和4年9月4日(日) 9:00~15:00

名張川はどこから流れてくるのかな。

三峰山を登って源流を探してみよう。薬草植物の先生に山で見つけた植物の特徴などを教えてもらいます。

場 所 三峰山

定 員 15名 小学生以上(小学生の方は保護者同伴)

持 ち 物 お弁当・飲み物



木津川上流発見講座

令和4年8月7日(日)

第1回 10:00~12:00 第2回 14:00~16:00

名張の川に住んでいる生き物を探してみよう。

どんな生き物が住んでいるのかな。

見つけた魚や水生昆虫から川のきれいさを調べます。

場 所 名張市旧細川邸やなせ宿 及び 名張川河川敷

定 員 各15名 小学生以上(小学生の方は保護者同伴)

持 ち 物 飲み物

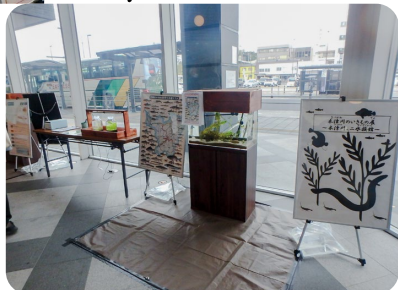
自由研究
に最適！



木津川のいきもの展

「木津川のいきもの展」では、いきものに関するワークショップを開催します。
開催日は決まり次第、木津川上流河川事務所のホームページで告知します。

開催スケジュール



令和4年7月1日(金)～7月20日(水)
ハイトピア伊賀



令和4年8月5日(金)～8月17日(水)
名張市旧細川邸やなせ宿



令和4年8月18日(木)～8月31日(水)
名張市立図書館

参加申し込み方法



申し込み方法は **郵便はがき** のみです。
郵便はがきに、下記の項目をご記入の上、郵送にてご応募ください。

応募締切

令和4年 **7月15日(金)** **必着**

① 参加を希望される活動 (はがき1枚につき1活動)

1. 木津川水系水生生物調査
2. 三峰山登山
3. 木津川上流発見講座 第1回
4. 木津川上流発見講座 第2回

② 参加者氏名

③ 学校名・学年

④ 参加者住所

⑤ 保護者・引率者氏名

⑥ 連絡先(電話番号)

※応募はがき1枚につき1活動の応募となります。

※申込1組につき、5名を上限とします。

※申込者多数の場合は、抽選となります。

※応募に関する必要事項に記入漏れ等がある場合は、ご当選の権利が無効となる場合がございます。

※活動内容は、天候などにより一部変更する場合があります。

※当日の集合場所や持ち物などの詳しい内容については、ご当選者にご連絡いたします。

宛先

〒630-8114 奈良市芝辻町3-9-27 ローダック21 奈良ビル
一般社団法人近畿建設協会 奈良支所

当選発表

応募締め切り後、厳正な抽選の上、当選者を決定いたします。
活動の案内文書の発送をもってご当選の発表にかえさせていただきます。
案内文書は応募締切後に一週間程度で発送致します。
※新型コロナウイルス感染症対策のため、中止・延期する場合があります。

お問い合わせ先

木津川上流管内河川レンジャー事務局：
(事務担当) 一般社団法人近畿建設協会

〒630-8114 奈良市芝辻町3-9-27 ローダック21 奈良ビル
TEL: 0742-33-1300 (平日 AM10:00～PM5:00)
FAX: 0742-34-1482
※土日祝日の電話・窓口対応は行っておりません。ご了承下さい。

個人情報の取り扱いについて

活動に参加を希望される方は、以下の「個人情報の取り扱いについて」にご同意頂いた上で、お申し込み下さいますようお願いいたします。

【個人情報の取り扱いについて】

- (1) ご記入いただきました個人情報は、各活動の運営管理及び各活動のご案内の送付の目的に利用させていただきます。
- (2) いただきました個人情報は、必要なセキュリティ対策を講じ、厳重に管理いたします。



近畿地方整備局
木津川上流河川事務所 HP
<http://www.kkr.mlit.go.jp/kizujyo/>