

# 淀川水系木津川【上流】及び名張川洪水浸水想定区域変更箇所 位置図1/3（木津川）





# 淀川水系木津川【上流】及び名張川洪水浸水想定区域変更箇所 位置図3/3（名張川）



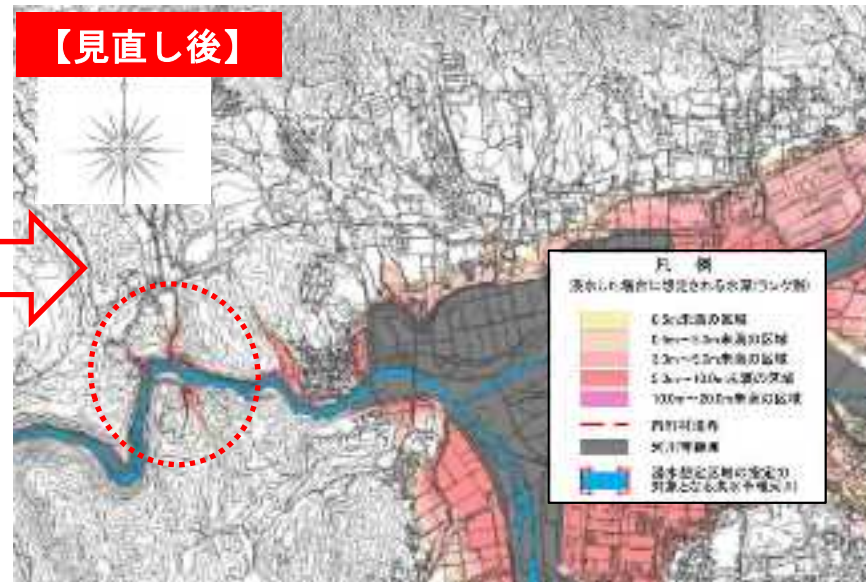
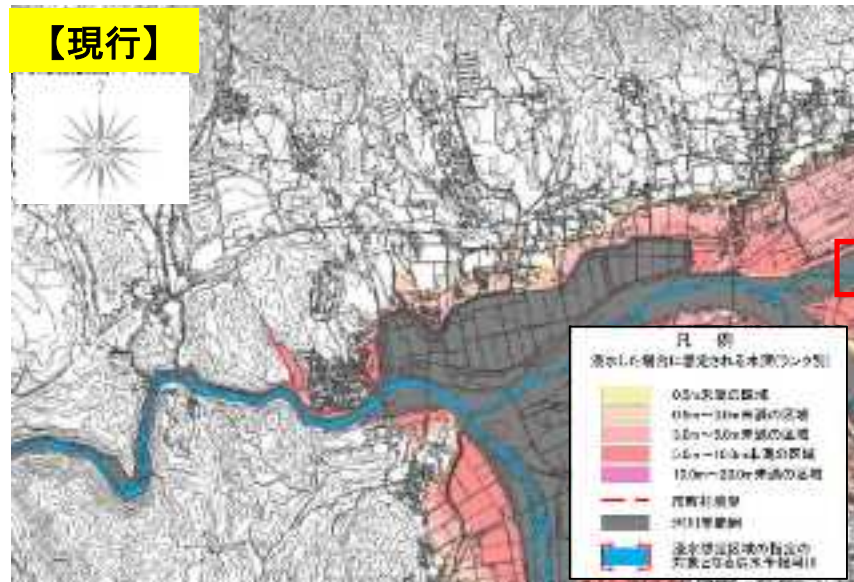
淀川水系木津川【上流】及び名張川洪水浸水想定区域変更前後の比較 (1/10) 【想定最大規模1/2】

南山城村 (田山地区、北大河原地区)

【想定最大規模】

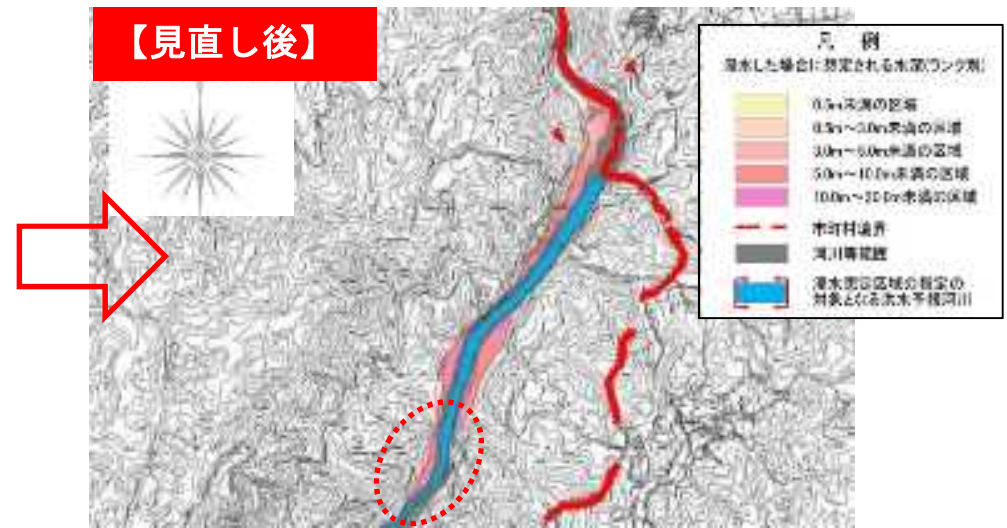
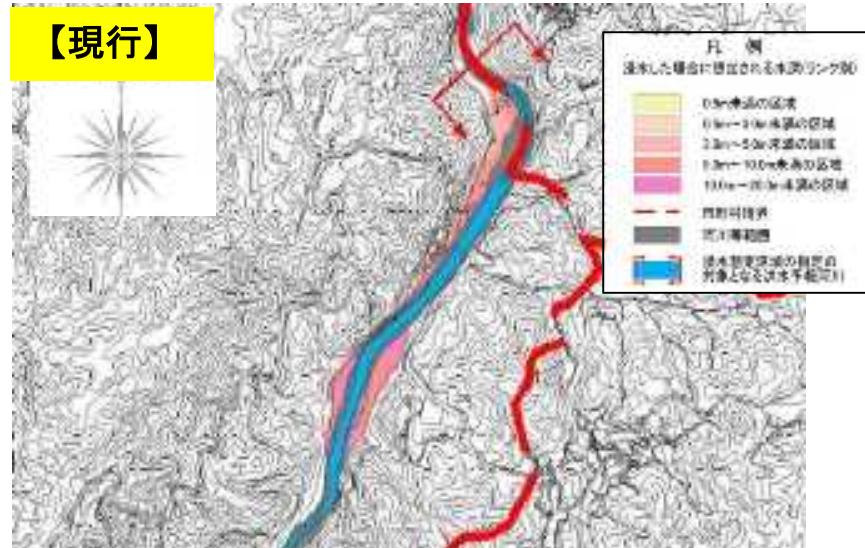


伊賀市 (西高倉地区、長田地区)

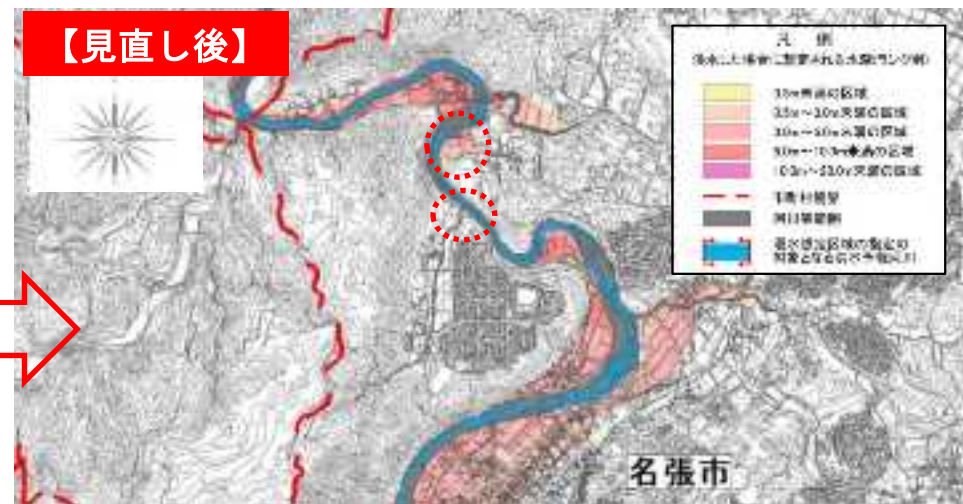


山添村 (片平地区)

【想定最大規模】

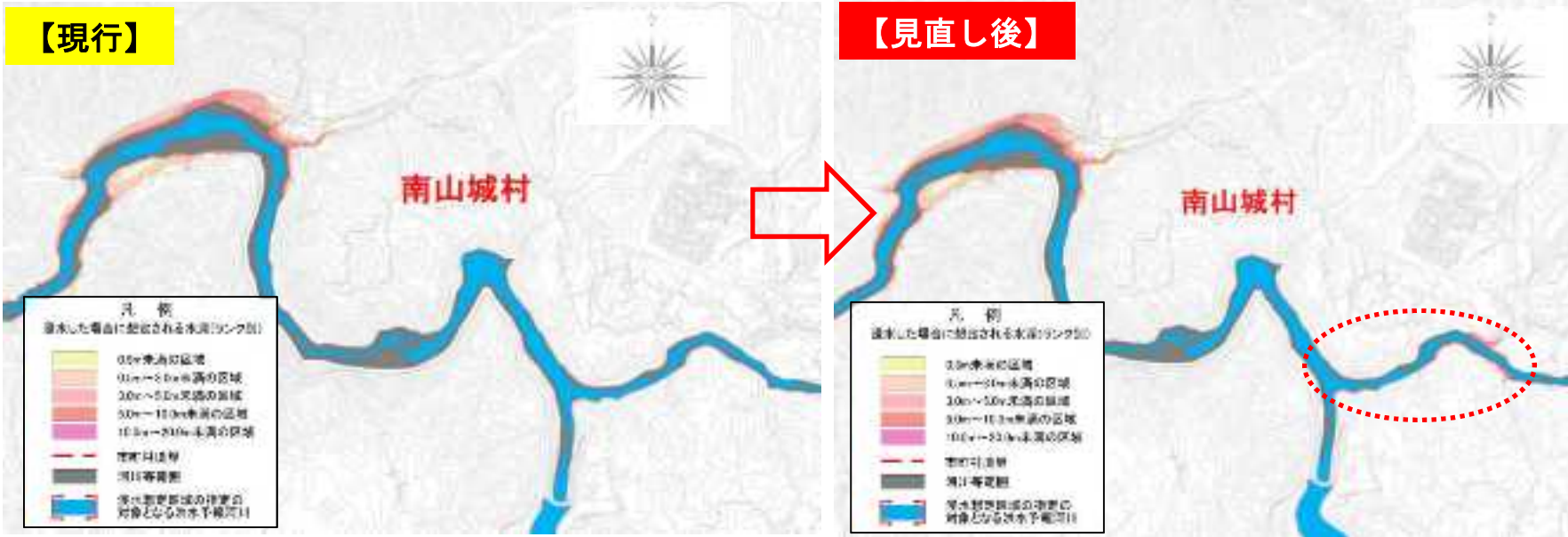


名張市 (八幡地区、下三谷地区)

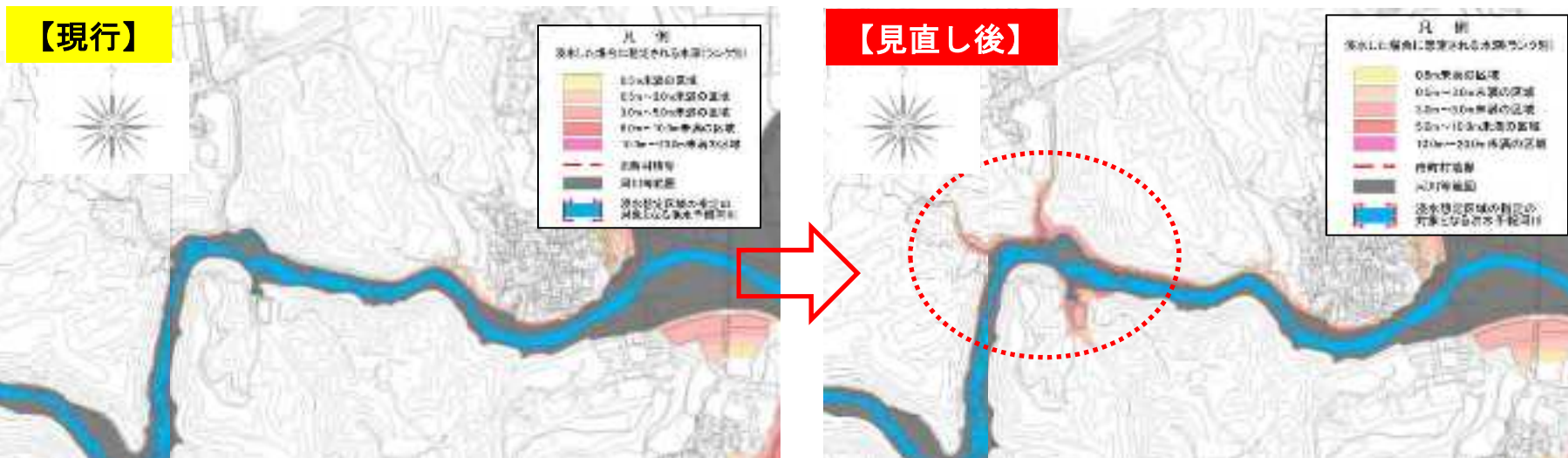


南山城村（田山地区、北大河原地区）

【計画規模】



伊賀市（西高倉地区、長田地区）

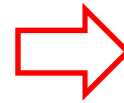


山添村 (片平地区)

【計画規模】



名張市 (八幡地区、下三谷地区)



南山城村 (田山地区、北大河原地区)

【浸水継続時間】

【現行】

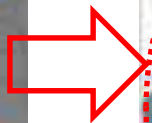
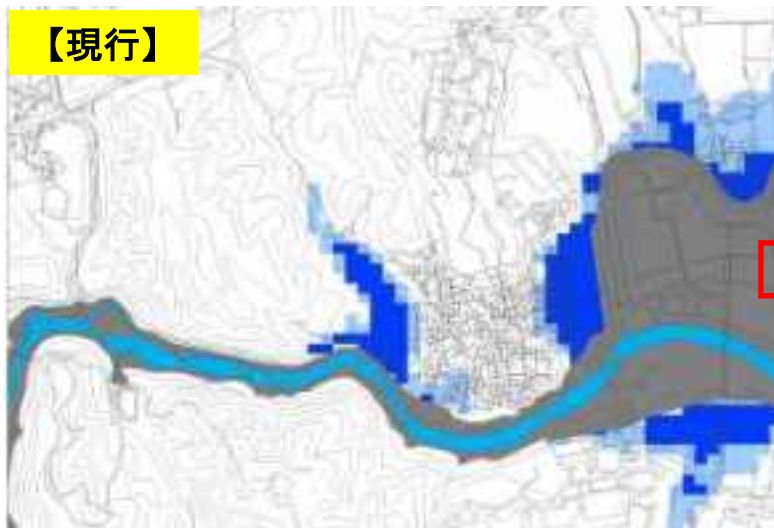


【見直し後】

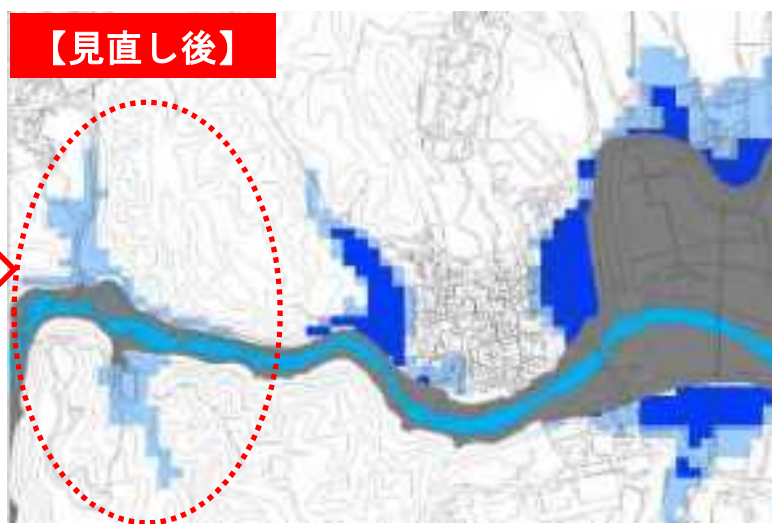


伊賀市 (西高倉地区、長田地区)

【現行】



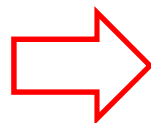
【見直し後】



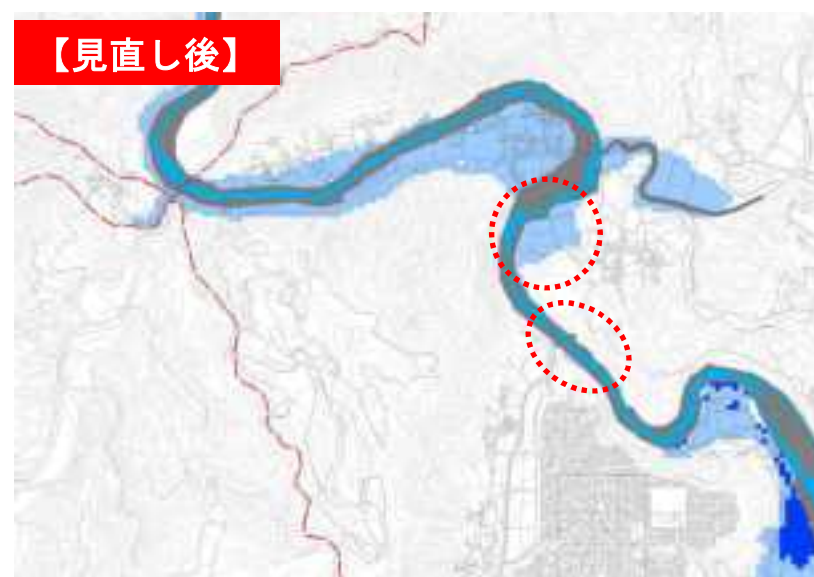


【浸水継続時間】

山添村（片平地区）



名張市（八幡地区、下三谷地区）



【家屋倒壊等氾濫想定区域（氾濫流）】

南山城村（田山地区、北大河原地区）

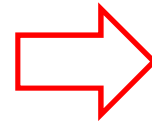


伊賀市（西高倉地区、長田地区）

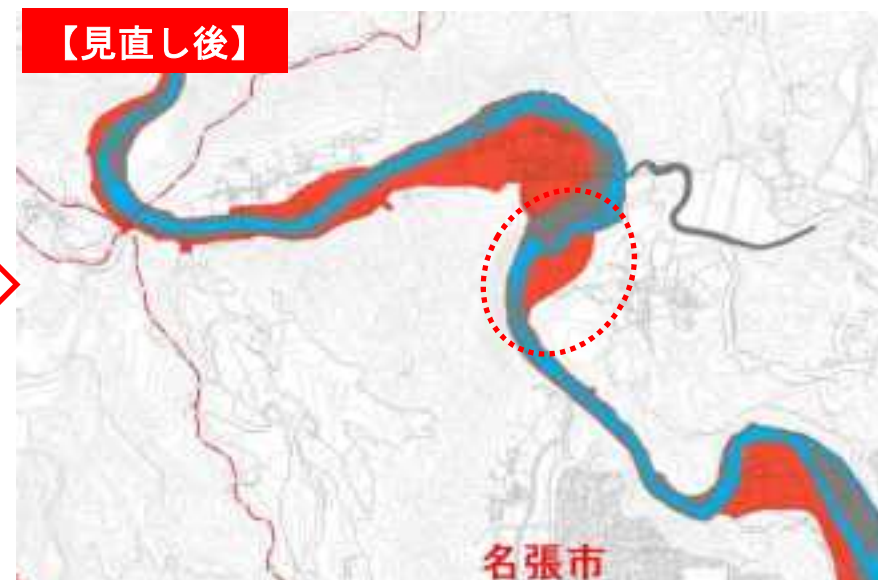
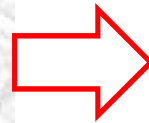
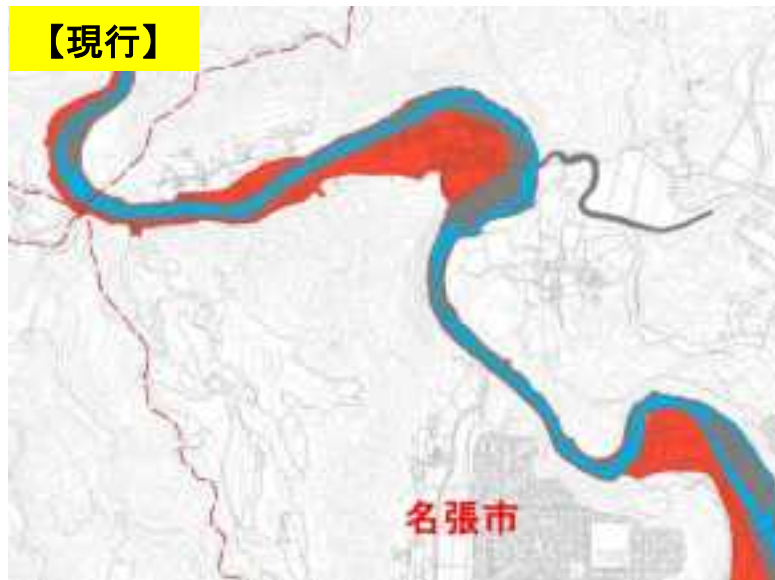


【家屋倒壊等氾濫想定区域（氾濫流）】

山添村（片平地区）

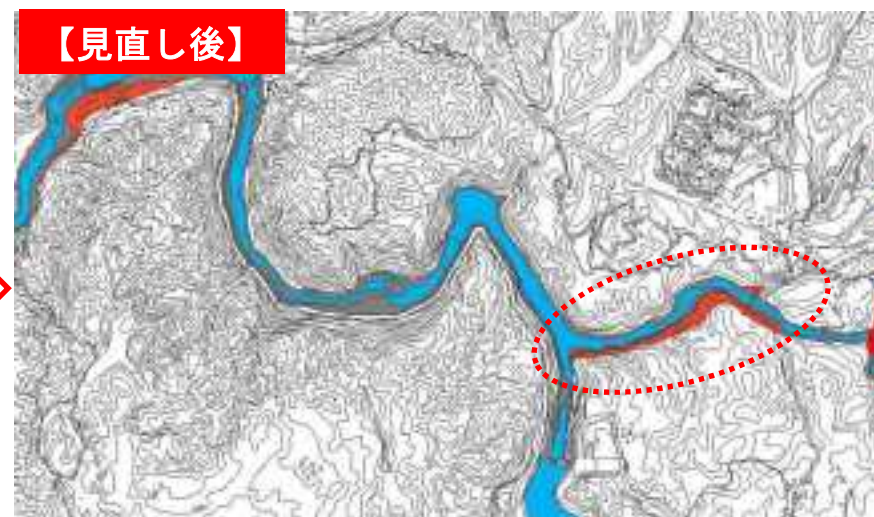
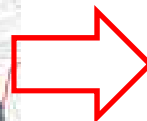


名張市（八幡地区、下三谷地区）

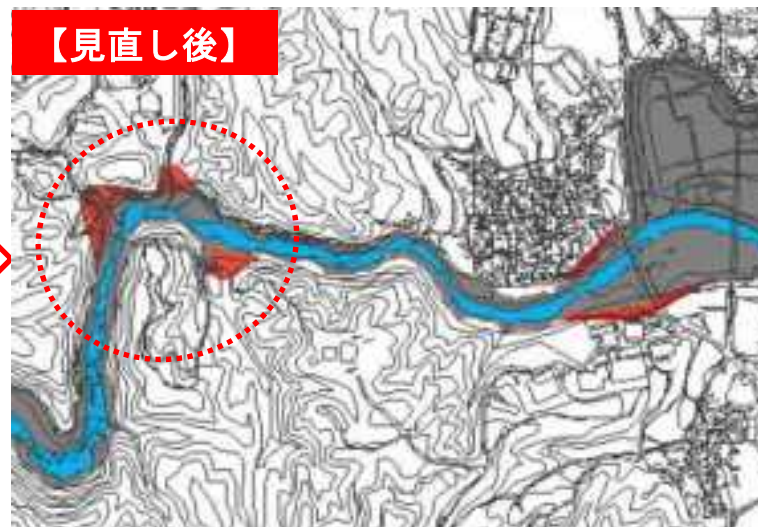
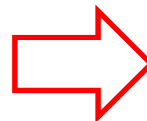


【家屋倒壊等氾濫想定区域(河岸浸食)】

南山城村(田山地区、北大河原地区)

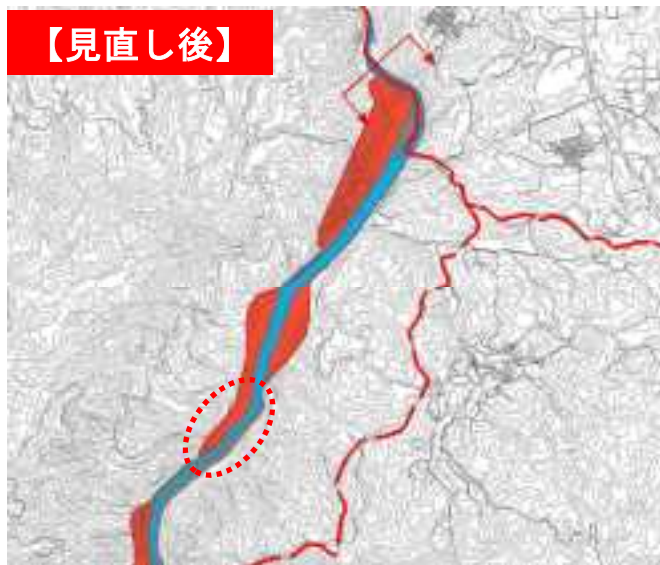
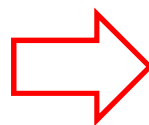
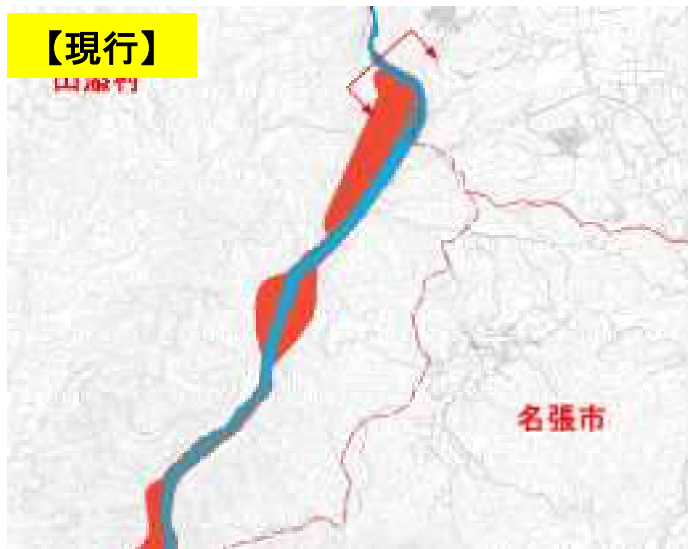


伊賀市(西高倉地区、長田地区)



【家屋倒壊等氾濫想定区域(河岸浸食)】

山添村(片平地区)



名張市(八幡地区、下三谷地区)

